

MAPA DO CELÓW PROJEKTOWYCH

woj. dolnośląskie

SKALA 1:1000

powiat: świdnicki

gmina: ŚWIDNICA

obręb: PSZENNO

dz. 414, ul. Daleka

ark. 462.412.242

DZ. 6523/05, KERG 318/05

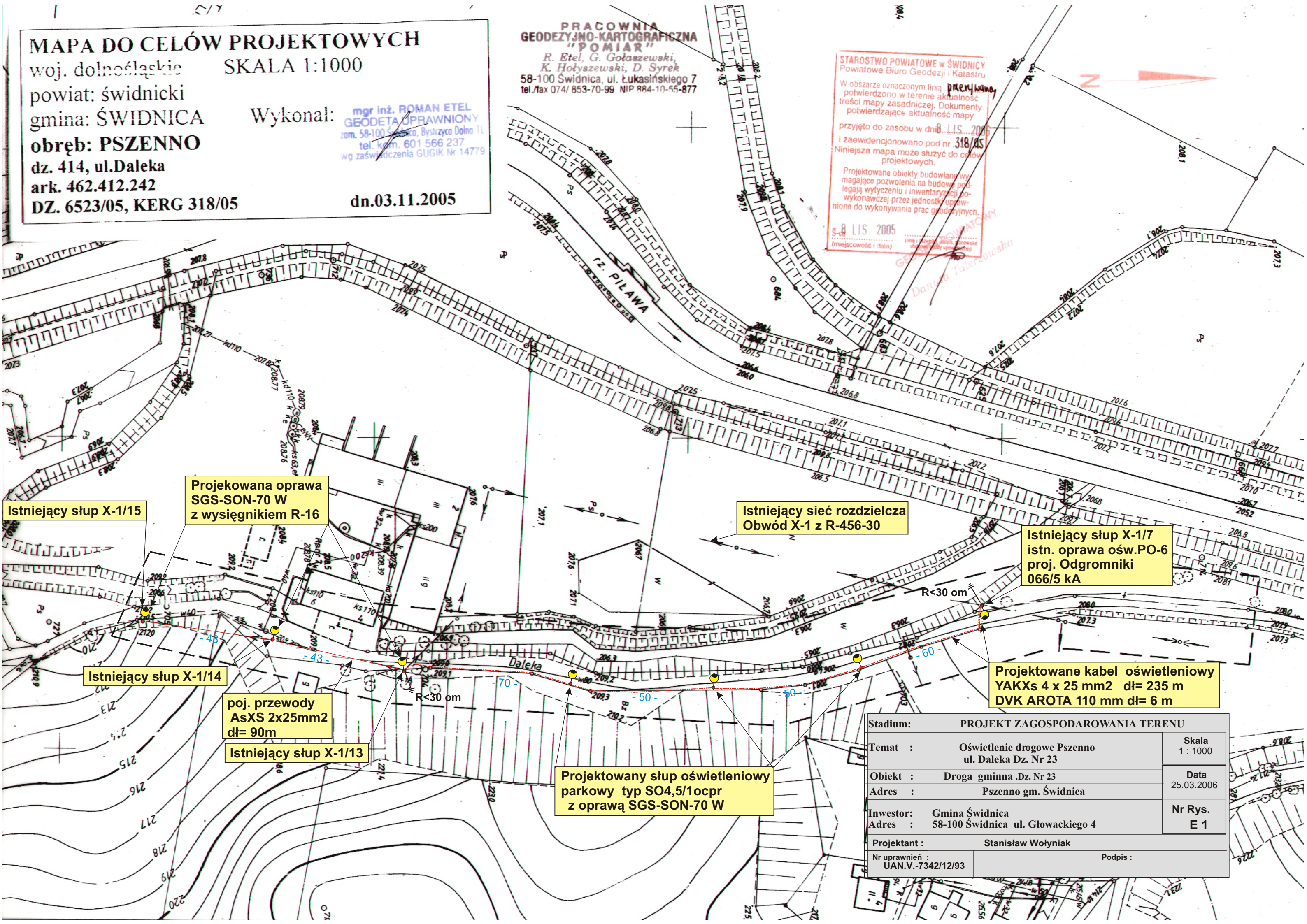
Wykonał:

mgr inż. ROMAN ETEL
 GEODETA UPRAWNIONY
 zam. 58-100 Świdnica, Bystrzyca Dolna 11
 tel. kom. 601 566 237
 wg zaświadczenia GUGIK Nr 14779

dn.03.11.2005

PRACOWNIA
 GEODEZYJNO-KARTOGRAFICZNA
 "POMIAR"
 R. Eteł, G. Gołaszewski,
 K. Hołyszewski, D. Syrek
 58-100 Świdnica, ul. Łukasieńskiego 7
 tel./fax 074/ 853-70-99 NIP 884-10-55-877

STAROSTWO POWIATOWE w ŚWIDNICY
 Powiatowe Biuro Geodezji i Katastru
 W obszarze oznaczonym linią przerywaną
 potwierdzono w terenie aktualność
 treści mapy zasadniczej. Dokumenty
 potwierdzające aktualność mapy
 przyjęto do zasobu w dn. 8 LIS 2005
 i zaewidencjonowano pod nr 318/05
 Niniejsza mapa może służyć do celów
 projektowych.
 Projektowane obiekty budowlane wy-
 magające pozwolenia na budowę po-
 legają wytyczeniu i inwentaryzacji po-
 wykonawczej przez jednostki uprow-
 nione do wykonywania prac geodezyjnych.
 8 LIS 2005
 (miejscowość i data)



Istniejący słup X-1/15

Projekowana oprawa
 SGS-SON-70 W
 z wysięgnikiem R-16

Istniejący sieć rozdzielcza
 Obwód X-1 z R-456-30

Istniejący słup X-1/7
 istn. oprawa ośw.PO-6
 proj. Odgromniki
 066/5 kA

Istniejący słup X-1/14

poj. przewody
 AsXS 2x25mm2
 dł= 90m

Istniejący słup X-1/13

Projektowany słup oświetleniowy
 parkowy typ SO4,5/1ocpr
 z oprawą SGS-SON-70 W

Projektowane kabel oświetleniowy
 YAKXs 4 x 25 mm2 dł= 235 m
 DVK AROTA 110 mm dł= 6 m

Stadium:	PROJEKT ZAGOSPODAROWANIA TERENU	
Temat :	Oświetlenie drogowe Pszenno ul. Daleka Dz. Nr 23	Skala 1 : 1000
Obiekt :	Droga gminna .Dz. Nr 23	Data 25.03.2006
Adres :	Pszenno gm. Świdnica	
Inwestor:	Gmina Świdnica	Nr Rys. E 1
Adres :	58-100 Świdnica ul. Głowackiego 4	
Projektant :	Stanisław Wołyniak	Podpis :
Nr uprawnień :	UAN.V.-7342/12/93	