

MAPA DO CELÓW PROJEKTOWYCH
Skala 1: 1000

woj. dolnośląskie
powiat: świdnicki
gmina: Świdnica
obręb: LUBACHÓW
dz. 92

mgr inż. KRZYSZTOF HOŁYSZEWSKI
GEODETA UPRAWNIONY
Zaśw. Nr 44870/09 przez MGPIB
58-100 ŚWIDNICA
ul. Okulickiego 16/7, tel. 0603 992 151
PRACOWNIA
GEODEZYJNO-KARTOGRAFICZNA
"POMIAR"
K. Hołyszewski, D. Syrek
58-100 Świdnica, ul. Łukasieńskiego 7
tel./fax 074 853-70-99, NIP 884-10-55277

sekcja: 462.431.192, 144

DZ. 2739/2009, KERG 657-123/2009

STAROSTA ŚWIDNICKI
Powiatowe Biuro Geodezji i Katastru

W obszarze oznaczonym linią
potwierdzono w terenie aktualność
treści mapy zasadniczej. Dokumenty
potwierdzające aktualność mapy
przyjęto do zasobu w dniu 10. 04. 2009
i zaewidencjonowano pod nr 163/09

Niniejsza mapa może służyć do celów
projektowych.

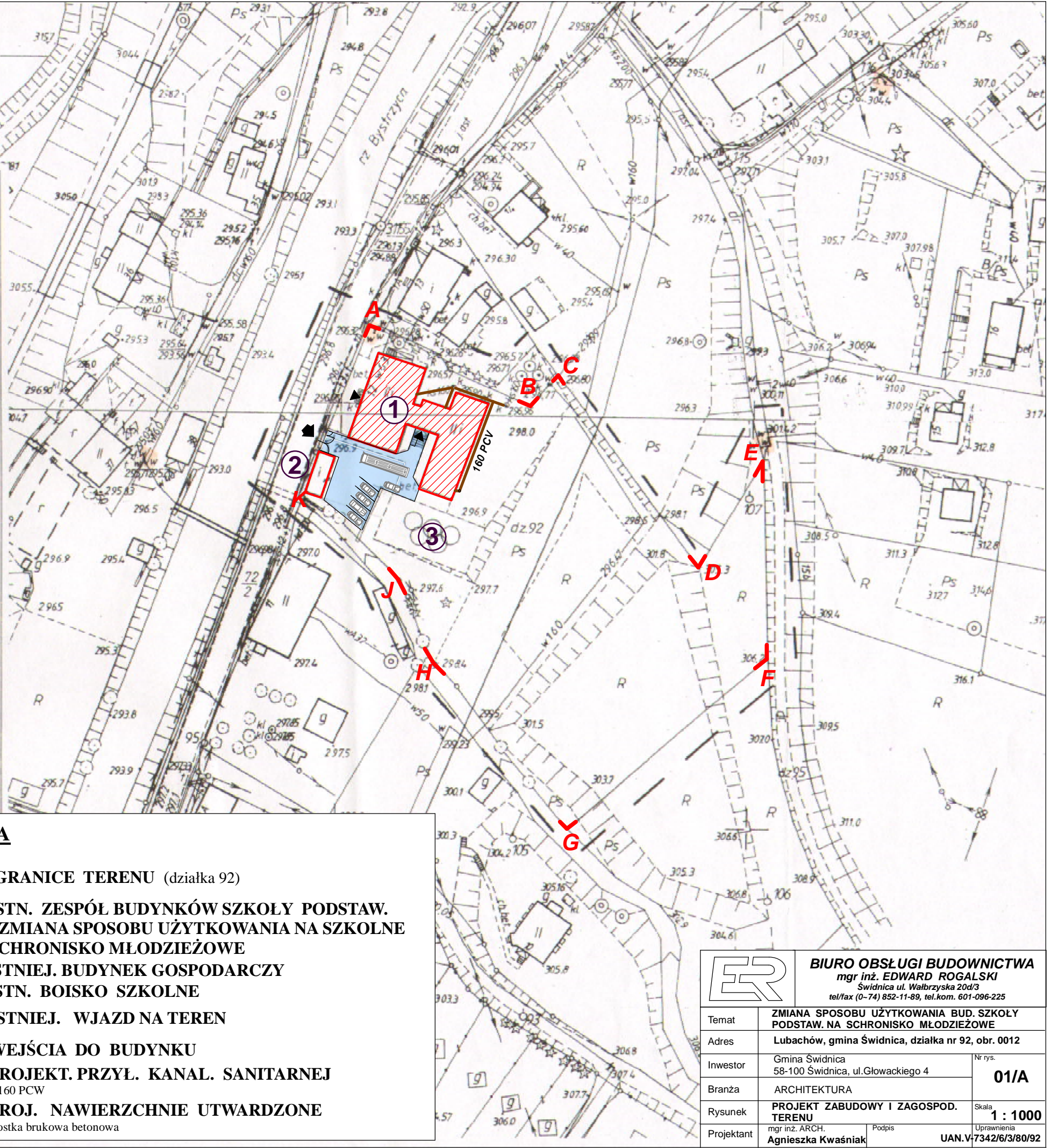
Projektowane obiekty budowlane wy-
magające pozwolenia na budowę pod-
legają wytyczeniu i inwentaryzacji po-
wykonawczej przez jednostki upra-
wnione do wykonywania prac geodezyjnych

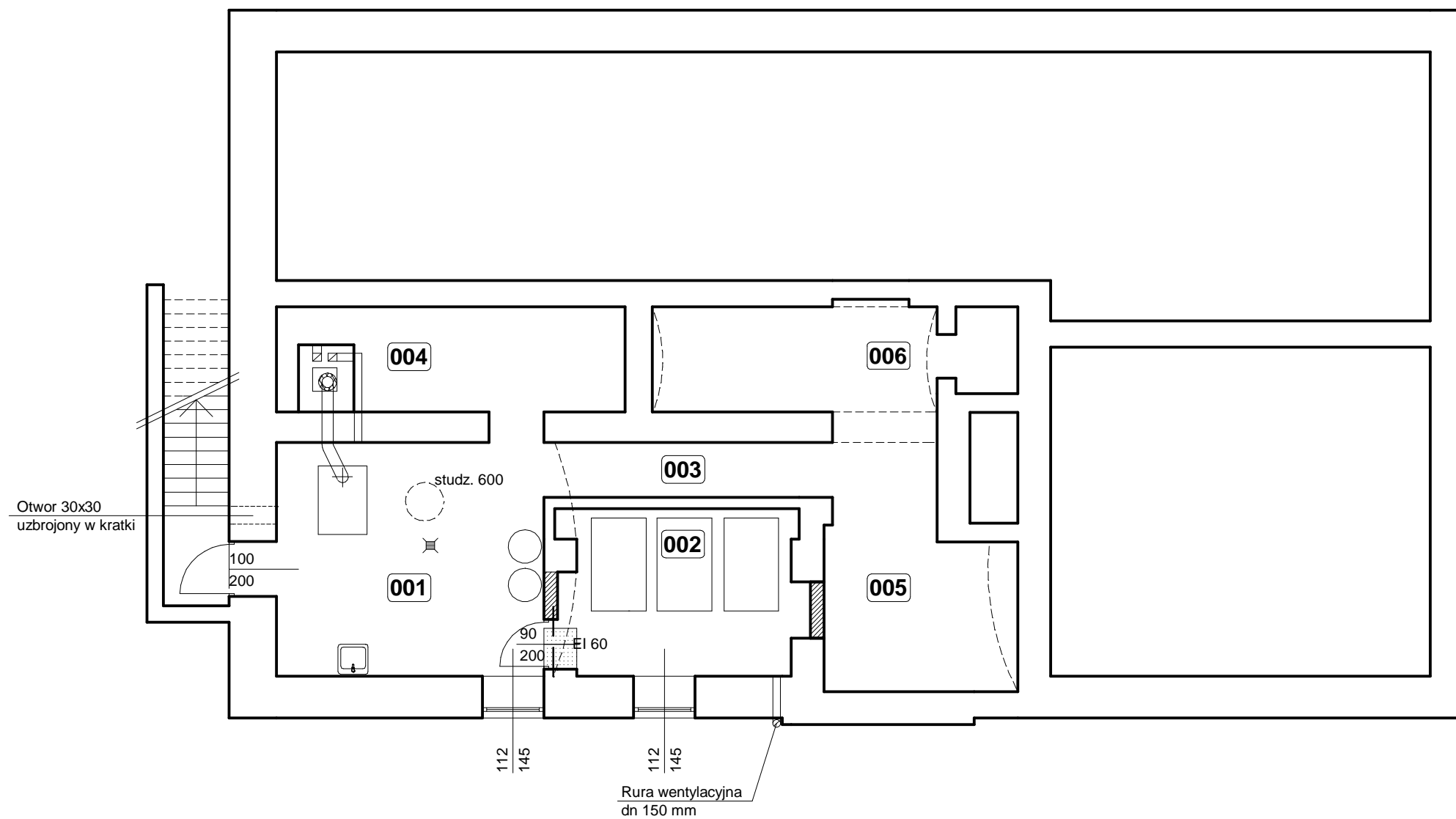
10. 04. 2009
S-ca _____
(miejscowość i data)

LEGENDA

- A – K** GRANICE TERENU (działka 92)
- 1** ISTN. ZESPÓŁ BUDYNKÓW SZKOŁY PODSTAW.
- ZMIANA SPOSOBU UŻYTKOWANIA NA SZKOLNE
SCHRONISKO MŁODZIEŻOWE
- 2** ISTNIEJ. BUDYNEK GOSPODARCZY
- 3** ISTN. BOISKO SZKOLNE
- ▲** ISTNIEJ. WJAZD NA TEREN
- ▼** WEJŚCIA DO BUDYNKU
- PROJEKT. PRZYL. KANAŁ. SANITARNEJ
o 160 PCW
- PROJ. NAWIERZCHNIE UTWARDZONE
Kostka brukowa betonowa

		BIURO OBSŁUGI BUDOWNICTWA mgr inż. EDWARD ROGALSKI Świdnica ul. Wałbrzyska 20d/3 tel/fax (0-74) 852-11-89, tel.kom. 601-096-225	
Temat	ZMIANA SPOSOBU UŻYTKOWANIA BUD. SZKOŁY PODSTAW. NA SCHRONISKO MŁODZIEŻOWE		
Adres	Lubachów, gmina Świdnica, działka nr 92, obr. 0012		
Inwestor	Gmina Świdnica 58-100 Świdnica, ul. Głowackiego 4	Nr rys.	01/A
Branża	ARCHITEKTURA		
Rysunek	PROJEKT ZABUDOWY I ZAGOSPOD. TERENU	Skala	1 : 1000
Projektant	mgr inż. ARCH. Agnieszka Kwaśniak	Podpis	Uprawnienia UAN.V.7342/6/3/80/92

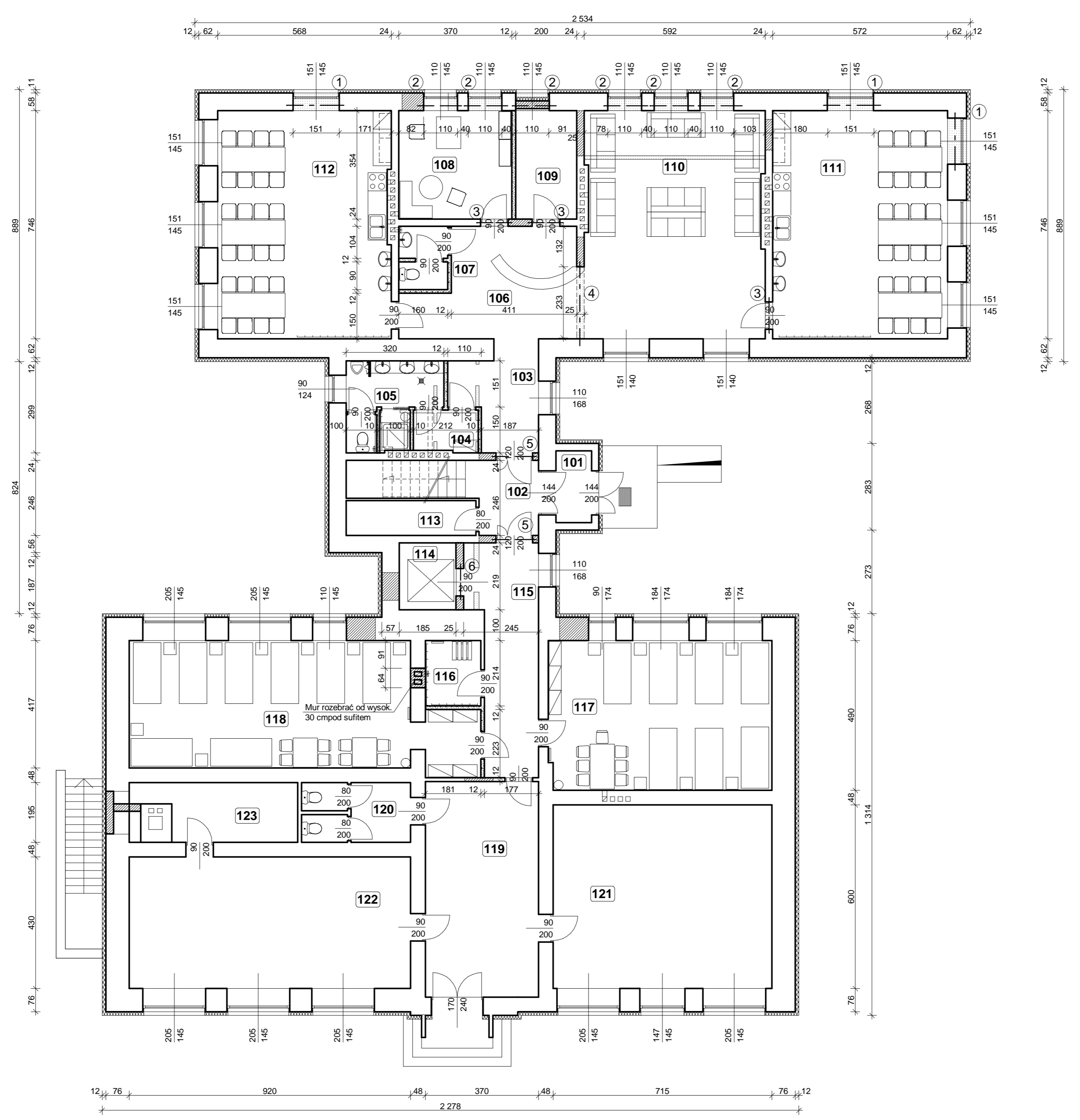




ZESTAWIENIE POMIESZCZEŃ

001	Kotłownia	20,75 m ²
002	Magazyn oleju	12,50
003	Piwnica	5,30
004	Piwnica	10,90
005	Piwnica	14,20
006	Piwnica	11,65
	Razem	75,30 m ²

 BIURO OBSŁUGI BUDOWNICTWA mgr inż. EDWARD ROGALSKI Świdnica ul. Wałbrzyska 20d/3 tel/fax (0-74) 852-11-89, tel.kom. 601-096-225		Nr rys.
		02/A,K
Temat	ZMIANA SPOSOBU UŻYTKOWANIA BUD. SZKOŁY PODSTAW. NA SZKOLNE SCHRON. MŁODZIEŻOWE	
Adres	LUBACHÓW 12, Gmina Świdnica, dz. nr 92, obr. 0012	
Inwestor	Gmina Świdnica 58-100 Świdnica, ul. Głowackiego 4	Skala 1 : 100
Branża	Architektura i konstrukcje	
Rysunek	RZUT PIWNIC	
Projektant	mgr inż. arch. Agnieszka Kwaśniak	Podpis Uprawn. UAN. V - 7342/6/3/80/92
Projektant	mgr inż. Edward Rogalski	Podpis Uprawn. A.U.F 2/181/81



ZESTAWIENIE NADPROŻY

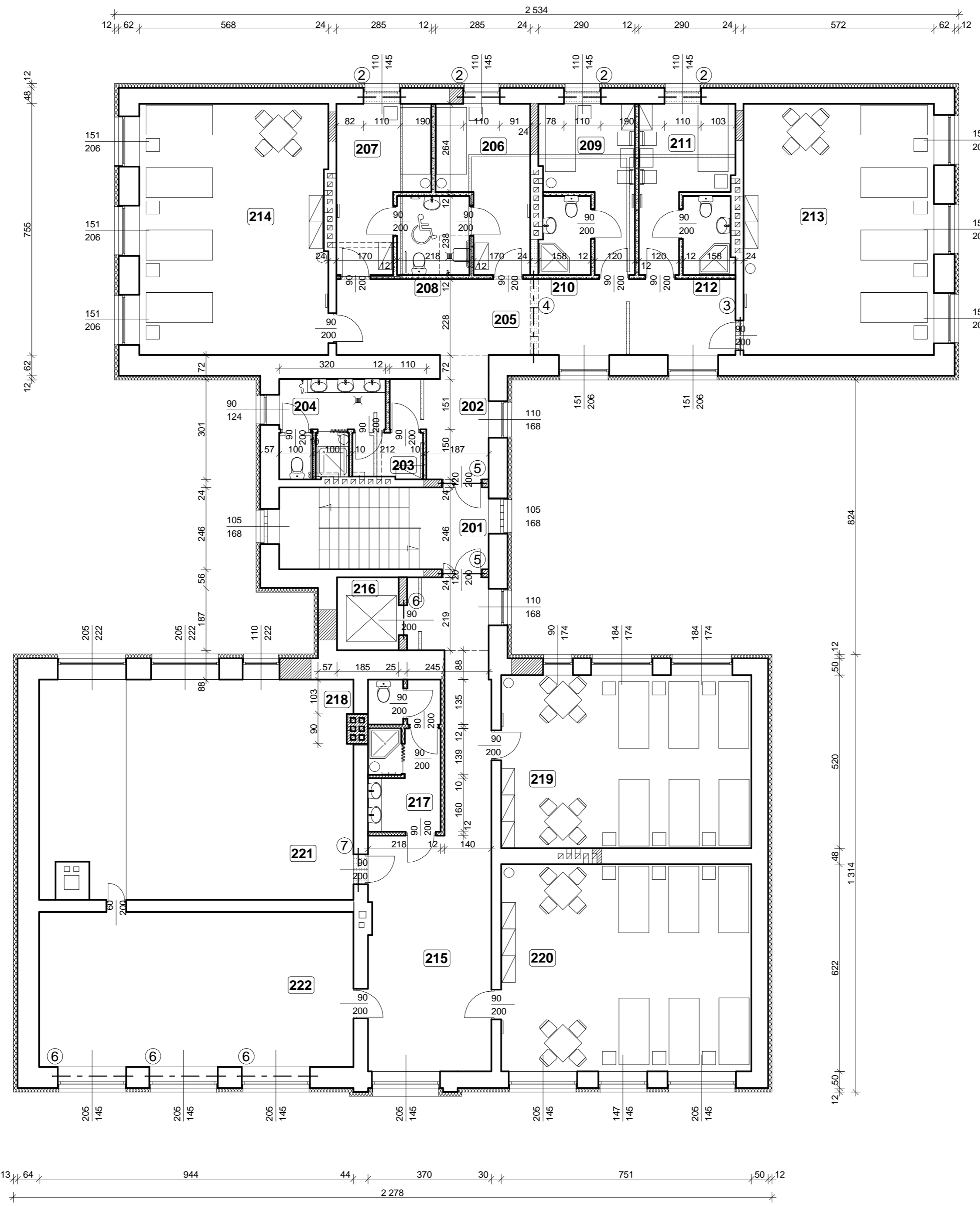
- 1 - 4 NP 120, l=210 cm
- 2 - 4 NP 120, l=140 cm
- 3 - 2 NP 120, l=130 cm
- 4 - 2 NP 180, l=290 cm
- 5 - 2 L19 D150
- 6 - 2 L19 D120

ZESTAWIENIE POMIESZCZEŃ

101	Sień	2,75 m2
102	Klatka schodowa	10,20
103	Korytarz	7,30
104	Przedsiónek	2,80
105	Zespół umyw. i WC	7,90
106	Hall z recepcją	17,65
107	WC personelu	3,30
108	Biuro	13,00
109	Magazyn	7,10
110	Poczekalnia	43,20
111	Jadalnia nr 1	42,70
112	Jadalnia nr 2	42,05
113	Pom. gospod.	4,85
114	Winda	4,10
115	Korytarz	15,90
116	Suszarня odzieży	4,00
117	Sypialnia nr 1	35,70
118	Sypialnia nr 2	42,40
119	Korytarz	26,10
120	WC	6,95
121	Świetlica wiejska	39,60
122	Świetlica wiejska	42,80
123	Magazyn	9,50
Razem		431,40

ER BIURO OBSŁUGI BUDOWNICTWA
mgr inż. EDWARD ROGALSKI
Świdnica ul. Wałbrzyska 20d/3
tel/fax (0-74) 852-11-89, tel.kom. 601-096-225

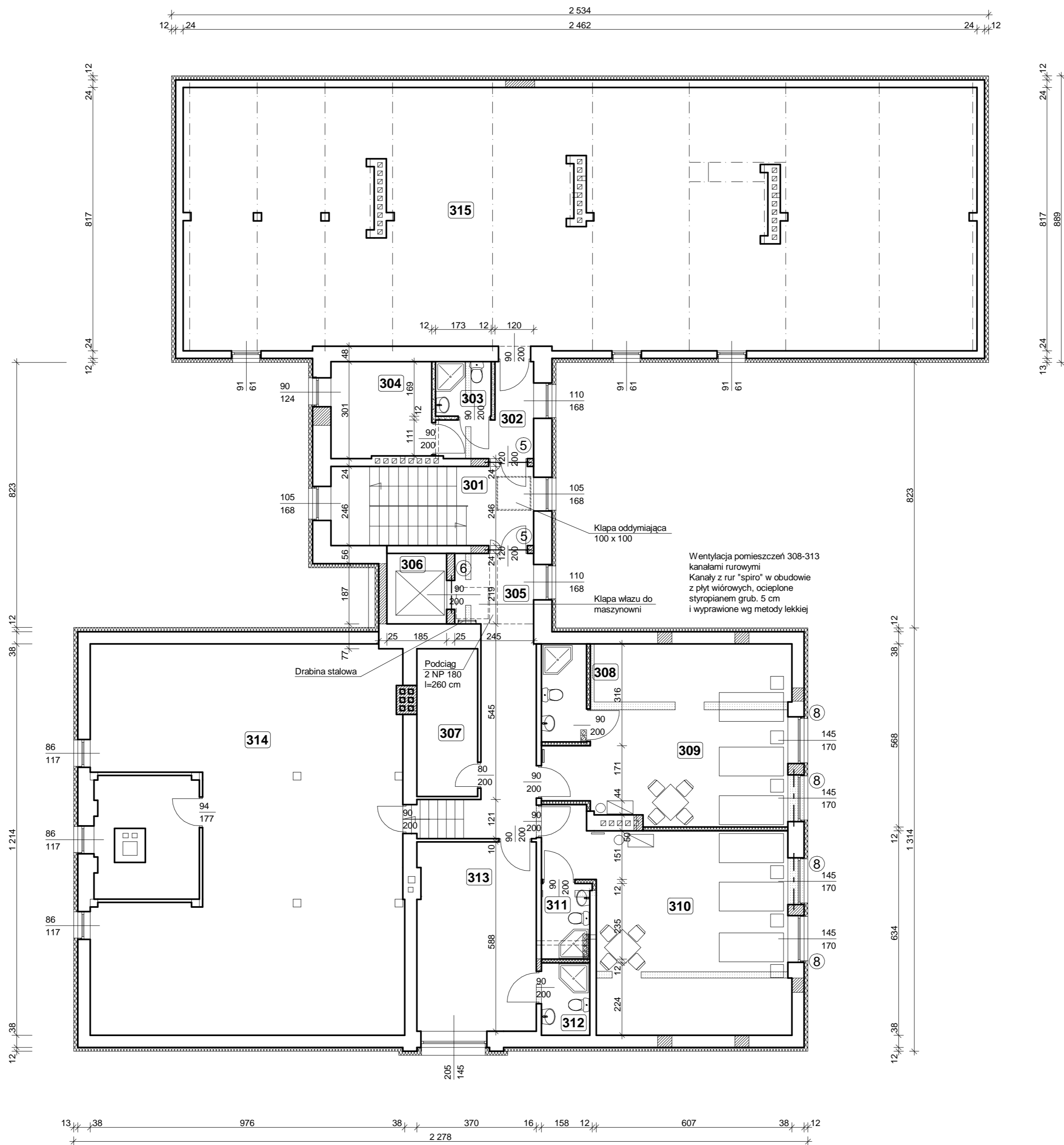
Temat	ZMIANA SPOSOBU UŻYTKOWANIA BUD. SZKOŁY PODSTAW. NA SZKOLNE SCHRON. MŁODZIEŻOWE		
Adres	LUBACHÓW 12, Gmina Świdnica, dz. nr 92, obr. 0012		
Inwestor	Gmina Świdnica 58-100 Świdnica, ul. Głowackiego 4	Nr rys.	03/A,K
Branża	Architektura i konstrukcje		
Rysunek	RZUT PARTERU		Skala 1 : 100
Projektant	mgr inż. arch. Agnieszka Kwaśniak	Podpis	Uprawn. UJAN, V - 7342/6/3/80/92
Projektant	mgr inż. Edward Rogalski	Podpis	Uprawn. AU.F 2/181/81



ZESTAWIENIE POMIESZCZEŃ

201	Klatka schodowa	15,60 m2
202	Korytarz	7,40
203	Przedsiónek	2,80
204	Zespół umyw. i WC	7,90
205	Korytarz	27,40
206	Pokój dla os.niep.	11,85
207	Pokój dla os.niep.	11,85
208	Łazienka	5,30
209	Pokój opiekuna	10,60
210	Łazienka	3,60
211	Pokój opiekuna	10,60
212	Łazienka	3,60
213	Sypialnia nr 3	43,20
214	Sypialnia nr 4	42,60
215	Korytarz	39,15
216	Winda	4,20
217	Umywalnia	6,55
218	WC	2,90
219	Sypialnia nr 5	39,05
220	Sypialnia nr 5	46,70
221	Świetlica nr 1	62,40
222	Świetlica nr 2	43,90
Razem		449,09

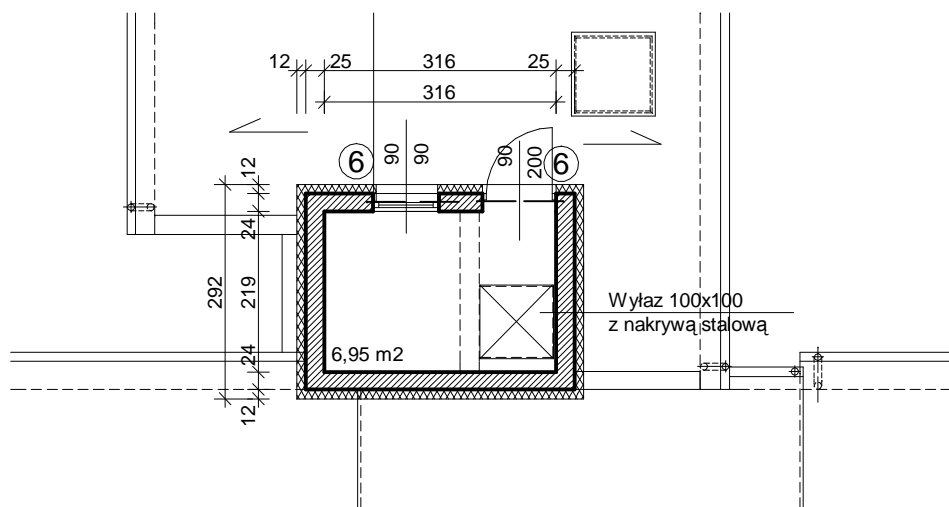
 BIURO OBSŁUGI BUDOWNICTWA mgr inż. EDWARD ROGALSKI Świdnica ul. Wałbrzyska 20d/3 tel/fax (0-74) 852-11-89, tel.kom. 601-096-225	
Temat	ZMIANA SPOSOBU UŻYTKOWANIA BUD. SZKOŁY PODSTAW. NA SZKOLNE SCHRON. MŁODZIEŻOWE
Adres	LUBACHÓW 12, Gmina Świdnica, dz. nr 92, obr. 0012
Inwestor	Gmina Świdnica 58-100 Świdnica, ul. Głowackiego 4
Branża	Architektura i konstrukcje
Rysunek	RZUT I PIĘTRA
Projektant	mgr inż. arch. Agnieszka Kwaśniak
Projektant	mgr inż. Edward Rogalski
Nr rys.	04/A,K
Skala	1 : 100
Uprawn.	UJAN, V - 7342/6/3/80/92
Uprawn.	AUF 2/181/81



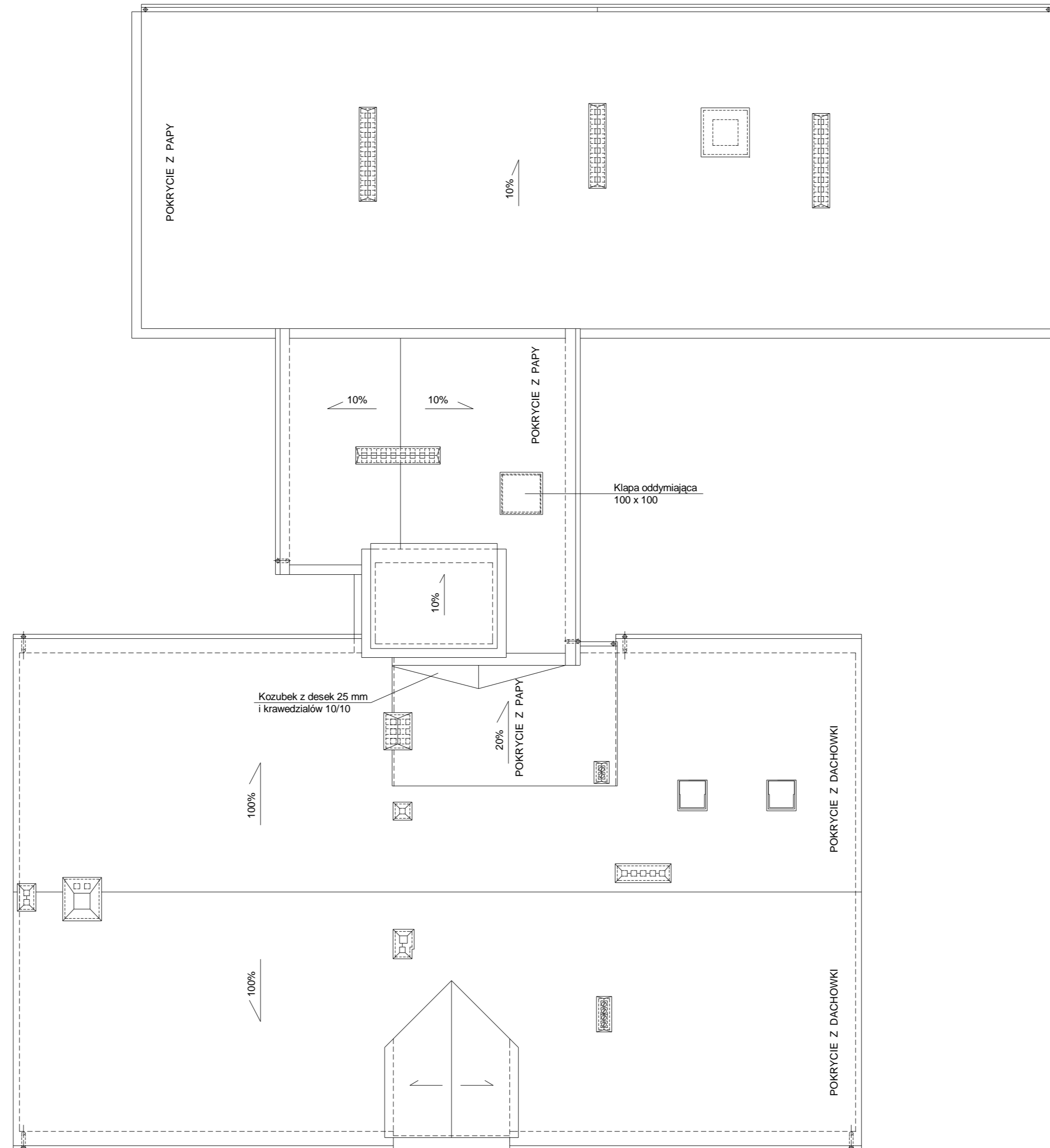
ZESTAWIENIE POMIESZCZEŃ

301	Klatka schodowa	15,60 m2
302	Kuchnia	5,80
303	Łazienka	2,90
304	Magazyn gospod.	9,30
305	Kuchnia	19,05
306	Winda	4,10
307	Magazyn pościeli	8,60
308	Łazienka	4,25
309	Pokój 3 osobowy	37,00
310	Pokój 3 osobowy	42,20
311	Łazienka	3,60
312	Łazienka	2,60
313	Pokój socjalny	21,65
314	Strych	117,65
315	Strych	203,80
Razem		489,08

 BIURO OBSŁUGI BUDOWNICTWA mgr inż. EDWARD ROGALSKI Świdnica ul. Wałbrzyska 20d/3 tel/fax (0-74) 852-11-89, tel.kom. 601-096-225		ZMIANA SPOSOBU UŻYTKOWANIA BUD. SZKOŁY	
		PODSTAW. NA SZKOLNE SCHRON. MŁODZIEŻOWE LUBACHÓW 12, Gmina Świdnica, dz. nr 92, obr. 0012	
Temat	ZMIANA SPOSOBU UŻYTKOWANIA BUD. SZKOŁY		
Adres	LUBACHÓW 12, Gmina Świdnica, dz. nr 92, obr. 0012		
Inwestor	Gmina Świdnica	Nr rys.	
Branża	Architektura i konstrukcje	05/A,K	
Rysunek	RZUT II PIĘTRA	Skala 1 : 100	
Projektant	mgr inż. arch. Agnieszka Kwaśniak	Podpis	Uprawn. UJAN, V - 7342/6/3/80/92
Projektant	mgr inż. Edward Rogalski	Podpis	Uprawn. AU.F 2/181/81

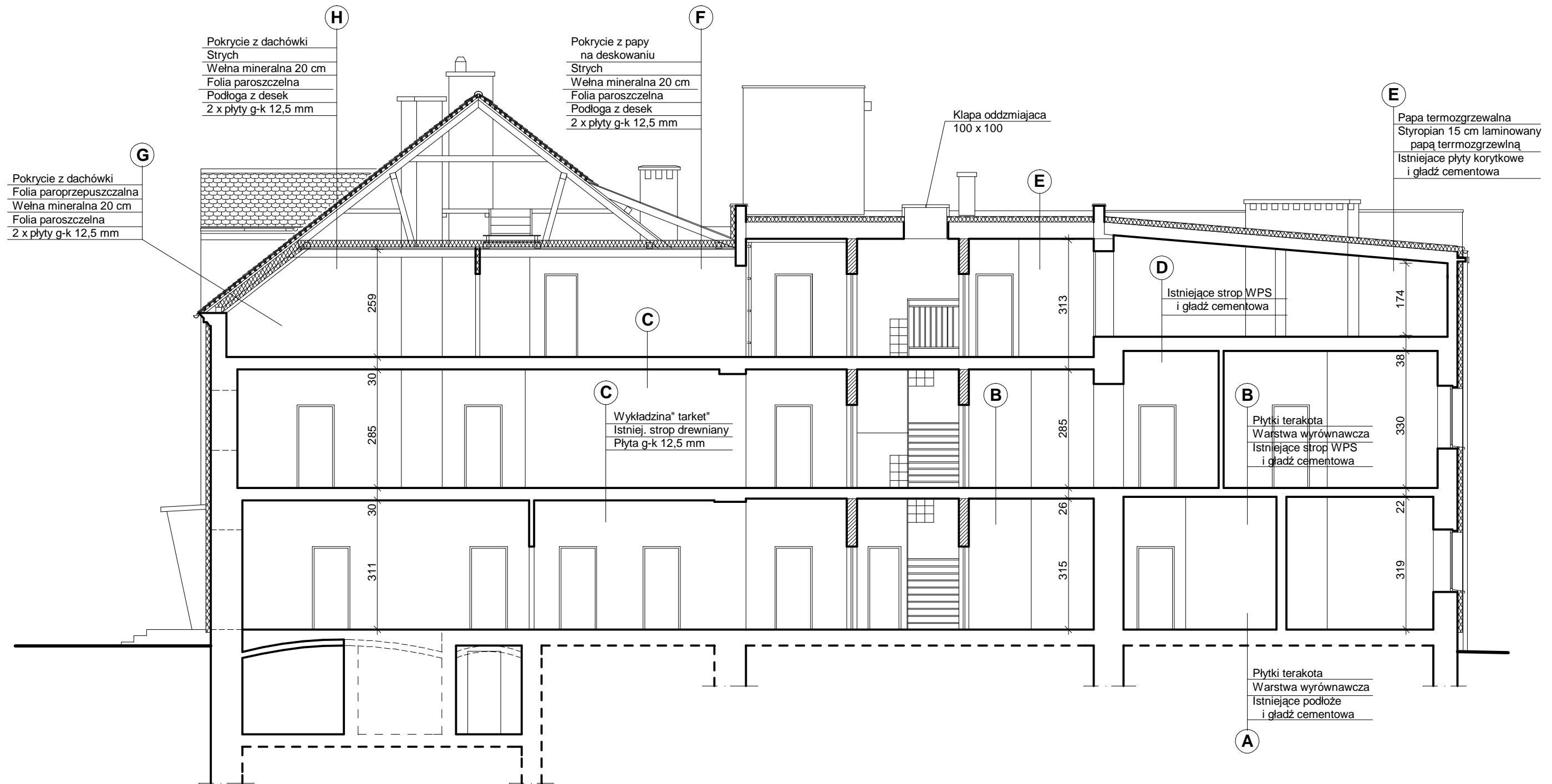


		BIURO OBSŁUGI BUDOWNICTWA mgr inż. EDWARD ROGALSKI Świdnica ul. Wałbrzyska 20d/3 tel/fax (0-74) 852-11-89, tel.kom. 601-096-225	
		Temat	ZMIANA SPOSOBU UŻYTKOWANIA BUD. SZKOŁY PODSTAW. NA SZKOLNE SCHRON. MŁODZIEŻOWE
Adres	LUBACHÓW 12, Gmina Świdnica, dz. nr 92, obr. 0012		
Inwestor	Gmina Świdnica 58-100 Świdnica, ul. Głowackiego 4	Nr rys.	07/A,K
Branża	Architektura i konstrukcje	Skala	
Rysunek	RZUT MASZYNOWNI		1 : 100
Projektant	mgr inż. arch. Agnieszka Kwaśniak	Podpis	Uprawn. UAN, V - 7342/6/3/80/92
Projektant	mgr inż. Edward Rogalski	Podpis	Uprawn. AU.F 2/181/81



		BIURO OBSŁUGI BUDOWNICTWA mgr inż. EDWARD ROGALSKI Świdnica ul. Wałbrzyska 20d/3 tel/fax (0-74) 852-11-89, tel.kom. 601-096-225	
		Temat ZMIANA SPOSOBU UŻYTKOWANIA BUD. SZKOŁY PODSTAW. NA SZKOLNE SCHRON. MŁODZIEŻOWE	Nr rys. 06/A,K
Adres LUBACHÓW 12, Gmina Świdnica, dz. nr 92, obr. 0012	Inwestor Gmina Świdnica 58-100 Świdnica, ul. Głowackiego 4		
Branża Architektura i konstrukcje	Rysunek RZUT DACHÓW		
Projektant mgr inż. arch. Agnieszka Kwaśniak	Podpis 	Skala 1 : 100	
Projektant mgr inż. Edward Rogalski	Podpis 	Uprawn. Uprawn. 7342/6/3/80/92	Uprawn. Uprawn. A.U.F 2/181/81

06/A,K



A3 1:100

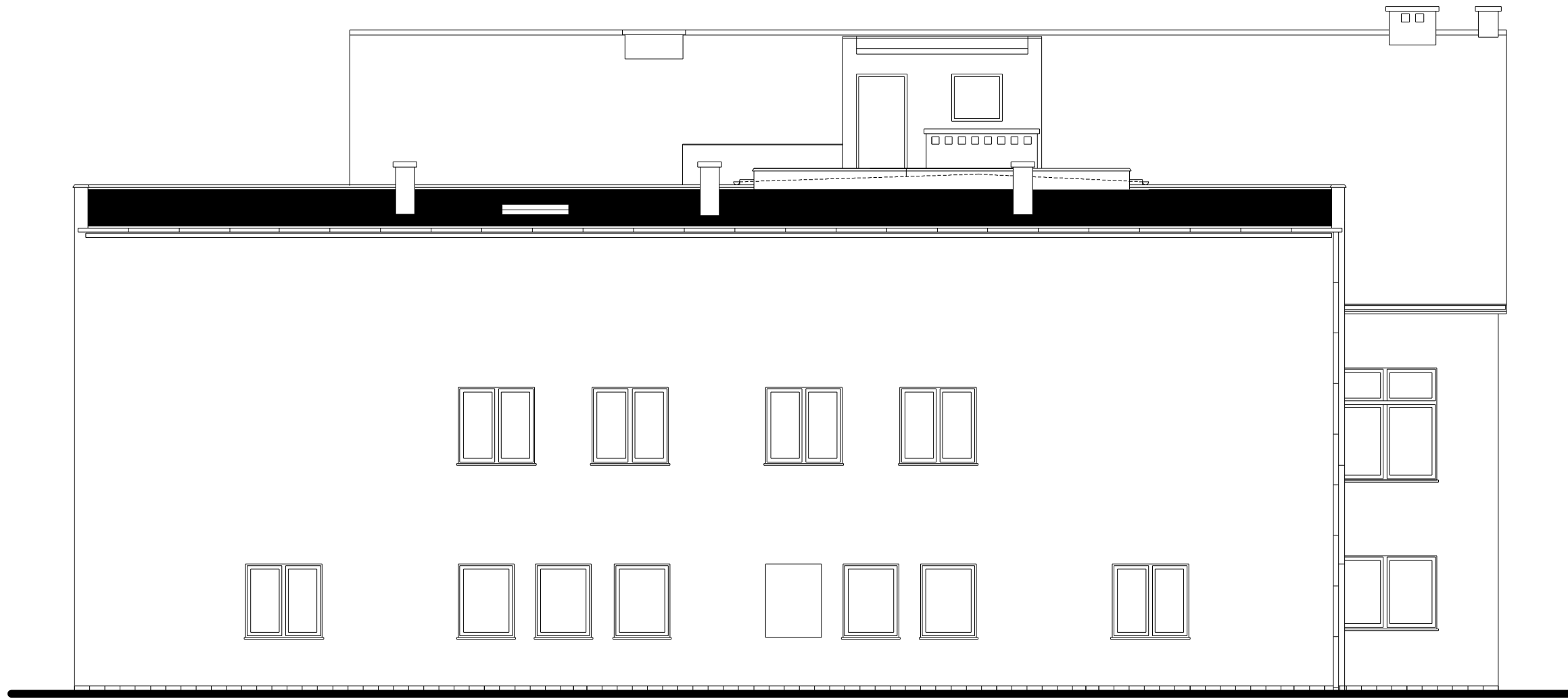
		BIURO OBSŁUGI BUDOWNICTWA mgr inż. EDWARD ROGALSKI Świdnica ul. Wałbrzyska 20d/3 tel/fax (0-74) 852-11-89, tel.kom. 601-096-225	
Temat	ZMIANA SPOSOBU UŻYTKOWANIA BUD. SZKOŁY PODSTAW. NA SZKOLNE SCHRON. MŁODZIEŻOWE		
Adres	LUBACHÓW 12, Gmina Świdnica, dz. nr 92, obr. 0012		
Inwestor	Gmina Świdnica 58-100 Świdnica, ul. Głowackiego 4	Nr rys.	08/A,K
Branża	Architektura i konstrukcje		
Rysunek	PRZEKRÓJ PIONOWY A-A		Skala 1 : 100
Projektant	mgr inż. arch. Agnieszka Kwaśniak	Podpis	Uprawn. UAN. V - 7342/6/3/80/92
Projektant	mgr inż. Edward Rogalski	Podpis	Uprawn. AU.F 2/181/81



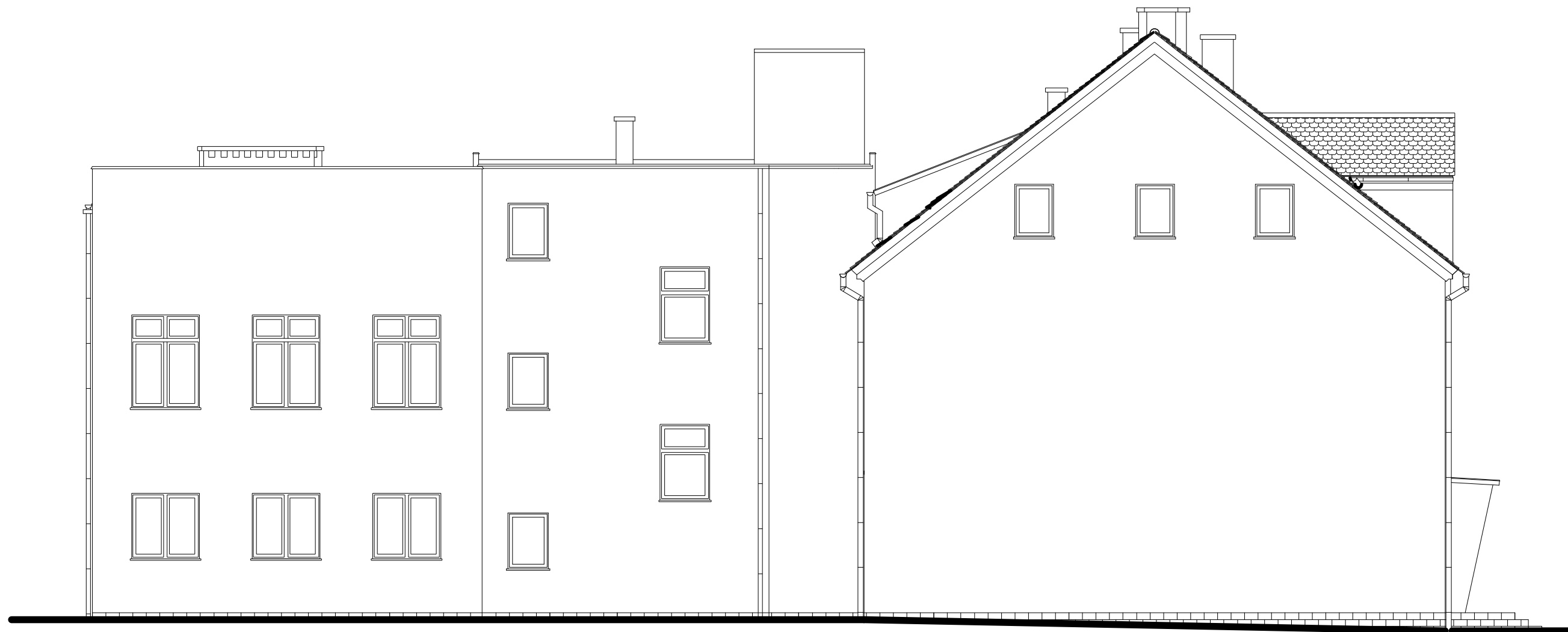
		BIURO OBSŁUGI BUDOWNICTWA mgr inż. EDWARD ROGALSKI Świdnica ul. Wałbrzyska 20d/3 tel/fax (0-74) 852-11-89, tel.kom. 601-096-225	
		Temat	ZMIANA SPOSOBU UŻYTKOWANIA BUD. SZKOŁY PODSTAW. NA SZKOLNE SCHRON. MŁODZIEŻOWE
Adres	LUBACHÓW 12, Gmina Świdnica, dz. nr 92, obr. 0012		
Inwestor	Gmina Świdnica 58-100 Świdnica, ul. Głowackiego 4	Nr rys.	09/A
Branża	Architektura i konstrukcje	Skala	
Rysunek	ELEWACJA FRONTOWA		1 : 100
Projektant	mgr inż. arch. Agnieszka Kwaśniak	Podpis	Uprawn. UAN, V - 7342/6/3/80/92



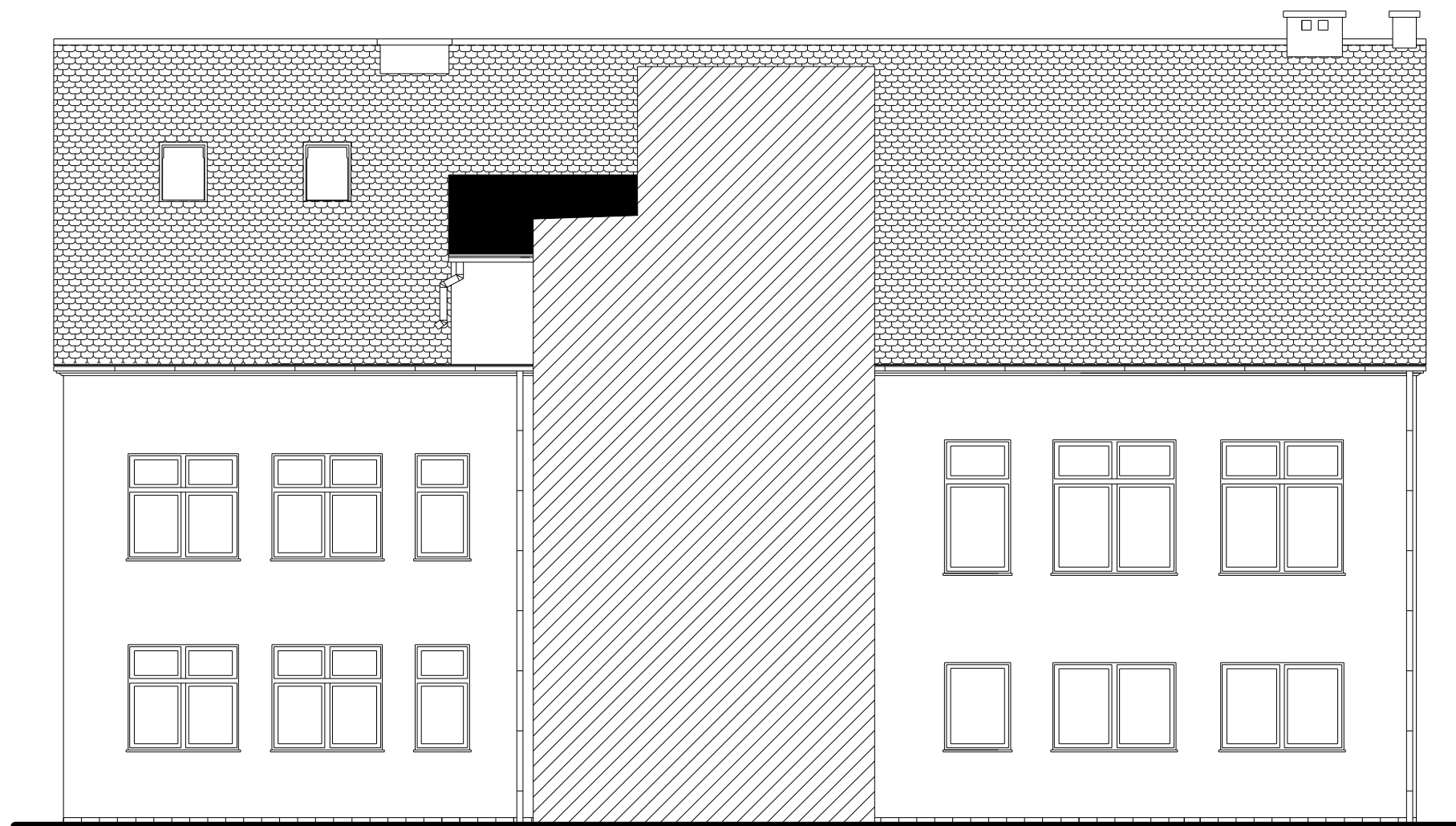
		BIURO OBSŁUGI BUDOWNICTWA mgr inż. EDWARD ROGALSKI Świdnica ul. Wałbrzyska 20d/3 tel/fax (0-74) 852-11-89, tel.kom. 601-096-225	
		ZMIANA SPOSOBU UŻYTKOWANIA BUD. SZKOŁY PODSTAW. NA SZKOLNE SCHRON. MŁODZIEŻOWE	
Temat	LUBACHÓW 12, Gmina Świdnica, dz. nr 92, obr. 0012		
Adres	Gmina Świdnica 58-100 Świdnica, ul. Głowackiego 4		
Inwestor	Architektura i konstrukcje		Nr rys. 10/A
Branża	ELEWACJA BOCZNA		Skala 1 : 100
Rysunek	mgr inż. arch. Agnieszka Kwaśniak	Podpis	Uprawn. UAN, V - 7342/6/3/80/92



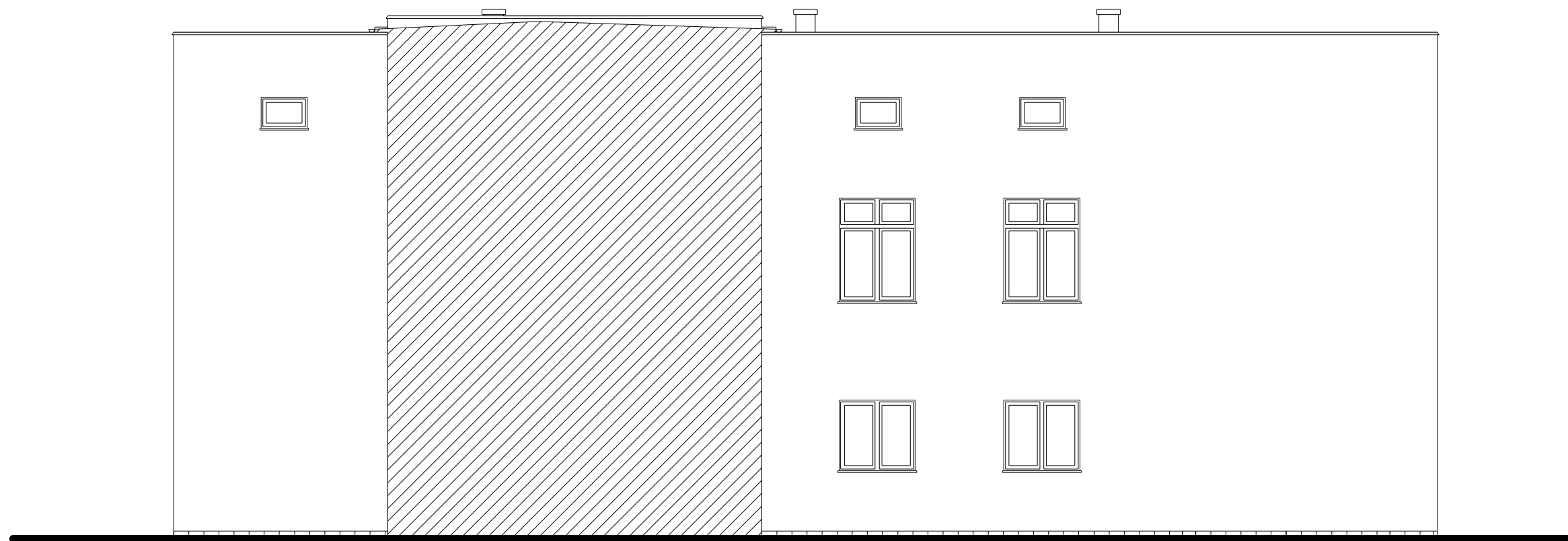
		BIURO OBSŁUGI BUDOWNICTWA mgr inż. EDWARD ROGALSKI Świdnica ul. Wałbrzyska 20d/3 tel/fax (0-74) 852-11-89, tel.kom. 601-096-225	
		Temat ZMIANA SPOSOBU UŻYTKOWANIA BUD. SZKOŁY PODSTAW. NA SZKOLNE SCHRON. MŁODZIEŻOWE	Nr rys. 11/A
Adres LUBACHÓW 12, Gmina Świdnica, dz. nr 92, obr. 0012	Inwestor Gmina Świdnica 58-100 Świdnica, ul. Głowackiego 4		
Branża Architektura i konstrukcje	Rysunek ELEWACJA TYLNA		
Projektant mgr inż. arch. Agnieszka Kwaśniak	Podpis	Skala 1 : 100 Uprawn. UAN, V - 7342/6/3/80/92	



		BIURO OBSŁUGI BUDOWNICTWA mgr inż. EDWARD ROGALSKI Świdnica ul. Wałbrzyska 20d/3 tel/fax (0-74) 852-11-89, tel.kom. 601-096-225	
		Temat ZMIANA SPOSOBU UŻYTKOWANIA BUD. SZKOŁY PODSTAW. NA SZKOLNE SCHRON. MŁODZIEŻOWE	Nr rys. 12/A
Adres LUBACHÓW 12, Gmina Świdnica, dz. nr 92, obr. 0012	Inwestor Gmina Świdnica 58-100 Świdnica, ul. Głowackiego 4		
Branża Architektura i konstrukcje	Skala 1 : 100		
Rysunek ELEWACJA BOCZNA	Projektant mgr inż. arch. Agnieszka Kwaśniak		Podpis Uprawn. UAN, V - 7342/6/3/80/92



		BIURO OBSŁUGI BUDOWNICTWA mgr inż. EDWARD ROGALSKI Świdnica ul. Wałbrzyska 20d/3 tel/fax (0-74) 852-11-89, tel.kom. 601-096-225	
		Temat ZMIANA SPOSOBU UŻYTKOWANIA BUD. SZKOŁY PODSTAW. NA SZKOLNE SCHRON. MŁODZIEŻOWE	Nr rys. 13/A
Adres LUBACHÓW 12, Gmina Świdnica, dz. nr 92, obr. 0012	Inwestor Gmina Świdnica 58-100 Świdnica, ul. Głowackiego 4		
Branża Architektura i konstrukcje	Rysunek ELEWACJA WEWNĘTRZNA I		Skala 1 : 100
Projektant mgr inż. arch. Agnieszka Kwaśniak	Podpis	Uprawn. UAN, V - 7342/6/3/80/92	



		BIURO OBSŁUGI BUDOWNICTWA mgr inż. EDWARD ROGALSKI <small>Świdnica ul. Wałbrzyska 20d/3 tel/fax (0-74) 852-11-89, tel.kom. 601-096-225</small>	
		Temat	ZMIANA SPOSOBU UŻYTKOWANIA BUD. SZKOŁY PODSTAW. NA SZKOLNE SCHRON. MŁODZIEŻOWE
Adres	LUBACHÓW 12, Gmina Świdnica, dz. nr 92, obr. 0012		
Inwestor	Gmina Świdnica 58-100 Świdnica, ul. Głowackiego 4	Nr rys.	14/A
Branża	Architektura i konstrukcje	Skala	
Rysunek	ELEWACJA WEWNĘTRZNA II		1 : 100
Projektant	mgr inż. arch. Agnieszka Kwaśniak	Podpis	Uprawn. UAN, V - 7342/6/3/80/92

oznaczenie												
schemat												
wymiary w świetle ościeży	S	1510	2050	1100	1840	900	1450	1100	2050	1100	1510	1510
	H	2060	2220	2220	1750	1750	1700	1680	1450	1450	1510	1450
parter					2	1		3	7	6		8
I piętro		8	2	1	2	1		4	6		4	
II piętro							4	3	1			
suma		8	2	1	4	2	4	10	14	6	4	8

oznaczenie								
schemat								
wymiary w świetle ościeży	S	1470	1510	900	860	800	910	780
	H	1450	1400	1240	1170	800	610	1600
parter		1	2	1				
I piętro		1		1				
II piętro				1	3	1	3	2
suma		2	2	3	3	1	3	2

oznaczenie									
schemat									
wymiary w świetle ościeży	L	700	900	1000	1000	1300	1440	1440	1700
	P	2000	2000	2000	2000	2000	2000	2500	2400
parter			1	4	9	1	3	1	1
I piętro			1	8	12	1	3		
II piętro				1	5	6			
suma		1	2	17	27	2	3	3	1

		BIURO OBSŁUGI BUDOWNICTWA mgr inż. EDWARD ROGALSKI Świdnica ul. Wałbrzyska 20d/3 tel/fax (0-74) 852-11-89, tel.kom. 601-096-225	
Temat	ZMIANA SPOSOBU UŻYTKOWANIA BUD. SZKOŁY PODSTAW. NA SZKOLNE SCHRON. MŁODZIEŻOWE		
Adres	LUBACHÓW 12, Gmina Świdnica, dz. nr 92, obr. 0012		
Inwestor	Gmina Świdnica 58-100 Świdnica, ul. Głowackiego 4	Nr rys.	15/A
Branża	Architektura i konstrukcje		
Rysunek	WYKAZ STOLARKI	Skala	1 : 100
Projektant	mgr inż. arch. Agnieszka Kwaśniak	Podpis	Uprawn. UAN. V - 7342/6/3/80/92
Projektant	mgr inż. Edward Rogalski	Podpis	Uprawn. AU.F 2/181/81