

**PLAN SYTUACYJNY
SKALA 1 : 1000**

**MAPA DO CELÓW PROJEKTOWYCH
Skala 1: 1000**

woj. dolnośląskie
powiat: świdnicki
gmina: Świdnica
obręb: LUBACHÓW
dz. 92

mgr inż. KRZYSZTOF HOŁYSZEWSKI
GEODETA UPRAWNIONY
Zaśw. Nr 14470/1/A przez MGPIB
58-100 ŚWIDNICA
ul. Okrzejskiego 16/7, tel. 0603 832 161
**PRACOWNIA
GEODEZYJNO-KARTOGRAFICZNA
"POMIAR"**
K. Hołyszewski, D. Syrek
58-100 Świdnica, ul. Lukasińskiego 7
tel./fax 074 853-70-99 NIP 804-10-55-477

sekcja: 462.431.192, 144

DZ. 2739/2009, KERG 657-123/2009

STAROSTA ŚWIDNICKI
Powiatowe Biuro Geodezji i Katastru

W obszarze oznaczonym linią
potwierdzono w terenie aktualność
treści mapy zasadniczej. Dokumenty
potwierdzające aktualność mapy
przyjęto do zasobu w dniu 10.04.2009
i zaewidencjonowano pod nr 123/09
Niniejsza mapa może służyć do celów
projektowych.

Projektowane obiekty budowlane wy-
magające pozwolenia na budowę pod-
legają wytyczeniu i inwentaryzacji po-
wykonawczej przez jednostki uprawnio-
nione do wykonywania prac geodezyjnych.
10.04.2009
S-ca (miejscowość i data)

STAROSTA
GEODETA
Jerzy Sulata

Odcinek kanalizacji sanitarnej żeliwnej
śr. 160mm do przełożenia na PCV-U
L= 5,0m

Istniejące przyłącze kanalizacji
sanitarnej śr. 160mm PCV-U

Odcinek kanalizacji sanitarnej żeliwnej
śr. 160mm do przełożenia na PCV-U
L= 7,80m

Odcinek kanalizacji sanitarnej żeliwnej
śr. 160mm do przełożenia na PCV-U
L=2,5m S2 - S6 L=3,3m S6 - S7

Projektowany odcinek kanalizacji
sanitarnej śr. 160mm PCV-U
L= 8,30m 1,5%

Projektowany odcinek kanalizacji
sanitarnej śr. 160mm PCV-U
L= 6,10m 1,5%

Projektowany odcinek kanalizacji
sanitarnej śr. 160mm PCV-U
L= 5,45m 1,5%

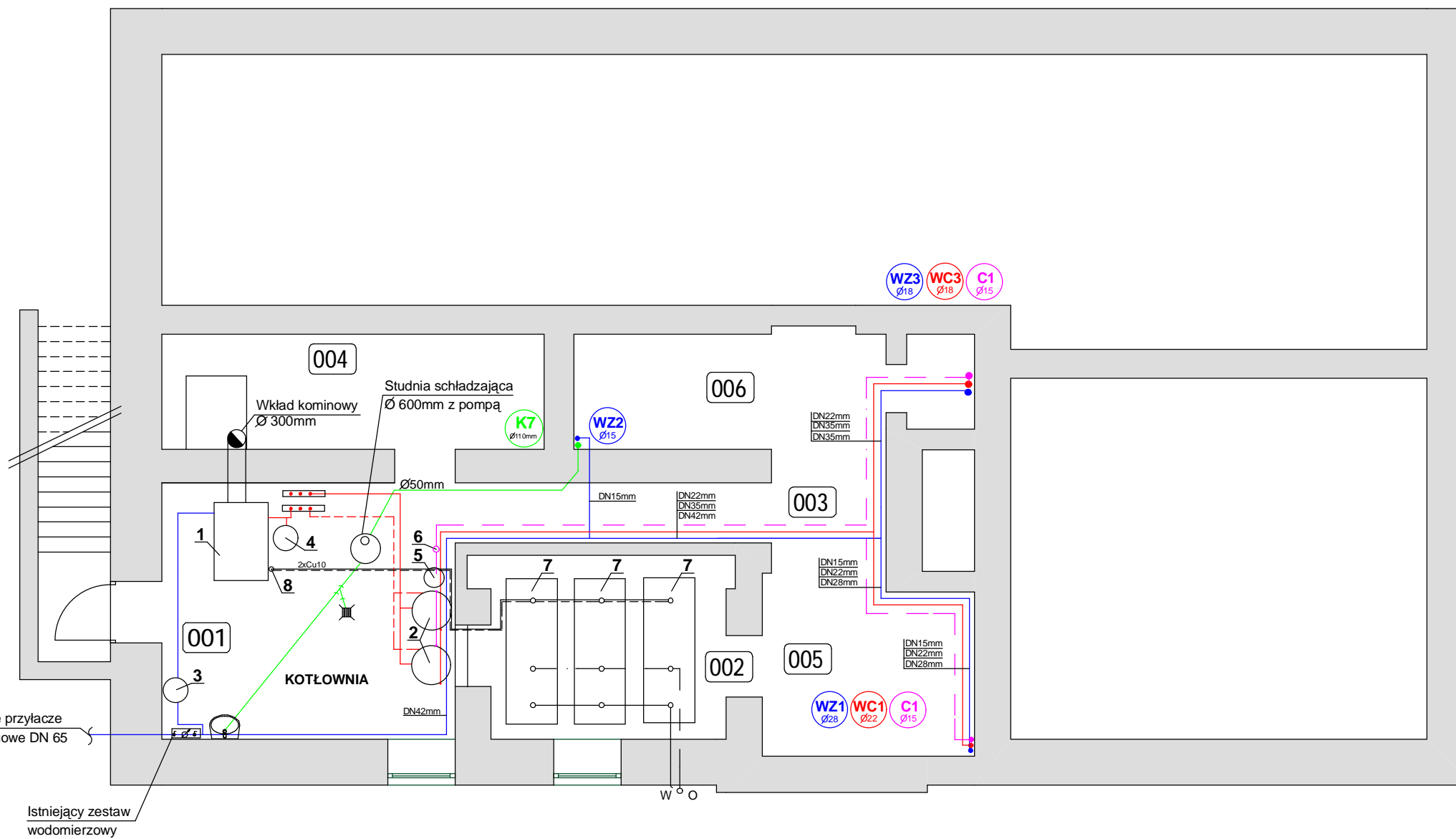
OZNACZENIA GRAFICZNE:

- S1** Demontaż studni betonowej śr. 1000mm
Montaż studnia DN 425mm
typu WAVIN kanalizacji sanitarnej
z włazem żeliwnym typu lekkiego.
- S2** Istniejąca studnia betonowa
śr. 1000mm do likwidacji.
- S3, S4** Projektowane studnia DN 425mm
- S5, S6** typu WAVIN kanalizacji sanitarnej
z włazem żeliwnym typu lekkiego.
- S7** Przebudowa istniejącej studni betonowej
kanalizacji sanitarnej śr. 1000mm

PLAN SYTUACYJNY

OBIEKT	SCHRONISKO MŁODZIEŻOWE	NR RYS.	IS1
ADRES	LUBACHÓW DZ. NR 92	SKALA	1:100
TYTUL RYS.		DATA	05.2009r
PROJEKTANT		NR UPRAW.	PODPIS
mgr inż. Andrzej HANUSO			
mgr inż. Paweł Wójcik			

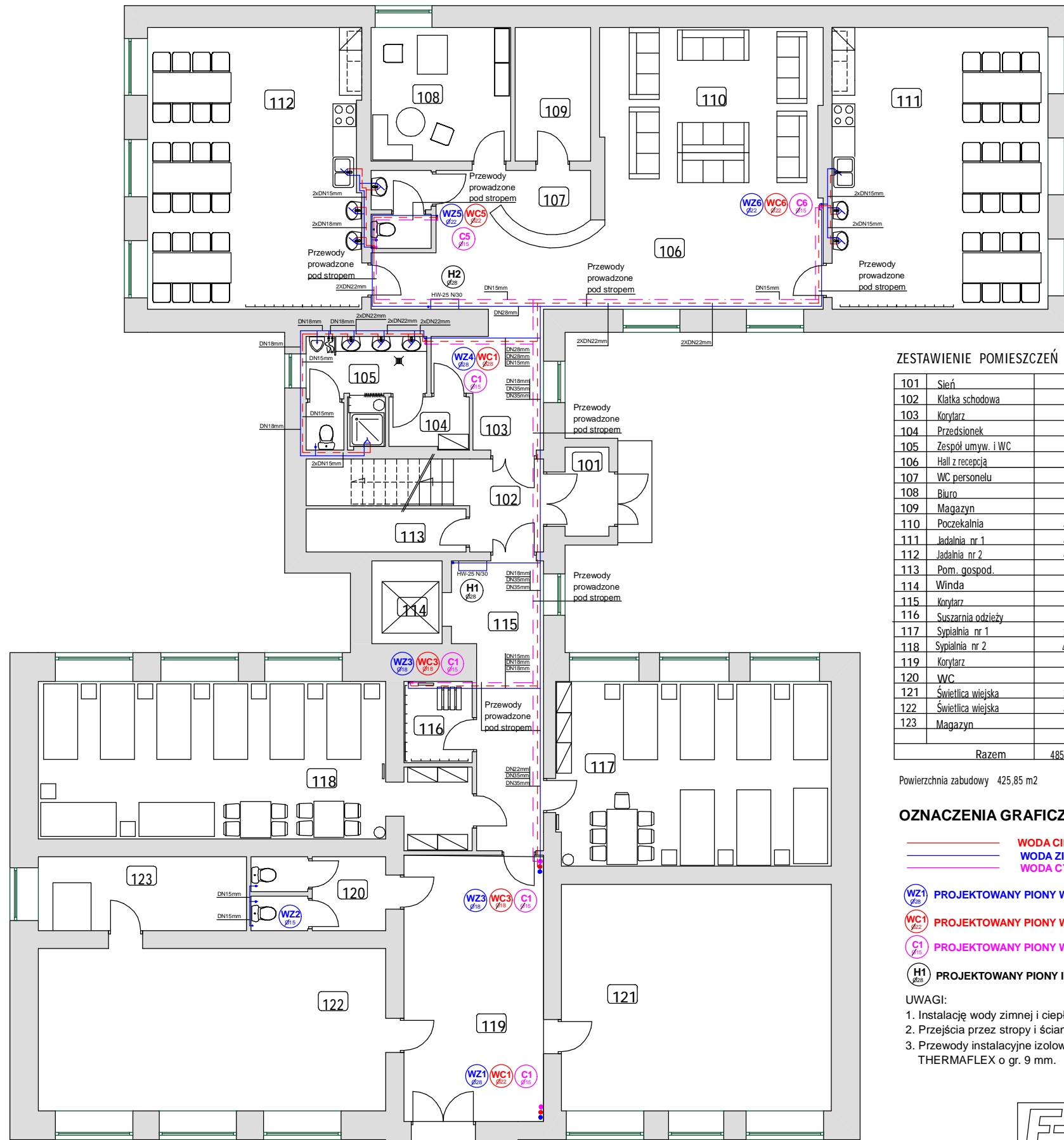
Uprawnienia budowlane do projektowania
bez ograniczeń w specjalności instalacyjnej
w zakresie sieci, instalacji i urządzeń
wodociagowych i kanalizacyjnych, ciepłych
wentylacyjnych i gazowych.
Nr ewid. 860/017/DUW



ZESTAWIENIE POMIESZCZEŃ

001	Kotłownia	20,75 m ²
002	Magazyn oleju	12,50
003	Piwnica	5,30
004	Piwnica	10,90
005	Piwnica	14,20
006	Piwnica	11,65
	Razem	75,30 m ²

		BIURO OBSŁUGI BUDOWNICTWA mgr inż. EDWARD ROGALSKI Świdnica ul. Wałbrzyska 20d/3 tel/fax (0-74) 852-11-89; tel.kom. 601-096-225	
		Nr rys. IS' 2	
Temat	ZMIANA SPOSOBU UŻYTKOWANIA BUD. SZKOŁY PODSTAW. NA SZKOLNE SCHRON. MŁODZIEŻOWE		
Adres	LUBACHÓW 12, Gmina Świdnica, dz. nr 92, obr. 0012		
Inwestor	Gmina Świdnica 58-100 Świdnica, ul. Głowackiego 4	Skala 1 : 100	
Branża	INSTALACJE SANITARNE		Uprawn. V-7342/3/11/97
Rysunek	Inst. wody zimnej, ciepłej i cyrk.-PIWNICA		Uprawn.
Projektant	mgr inż. Paweł Wojcik	Podpis	Uprawn.
Projektant		Podpis	Uprawn.



ZESTAWIENIE POMIESZCZEŃ

101	Sień	2,75 m ²
102	Klatka schodowa	10,20
103	Korytarz	7,30
104	Przedsiónek	2,80
105	Zespół umyw. i WC	7,90
106	Hall z recepcją	17,65
107	WC personelu	3,30
108	Biuro	13,00
109	Magazyn	7,10
110	Poczekalnia	43,20
111	Jadalnia nr 1	42,70
112	Jadalnia nr 2	42,05
113	Pom. gospod.	4,85
114	Winda	4,10
115	Korytarz	15,90
116	Suszalnia odzieży	4,00
117	Sypialnia nr 1	35,70
118	Sypialnia nr 2	42,40
119	Korytarz	26,10
120	WC	6,95
121	Świetlica wiejska	39,60
122	Świetlica wiejska	42,80
123	Magazyn	9,50
Razem		485,45 m ²

Powierzchnia zabudowy 425,85 m²

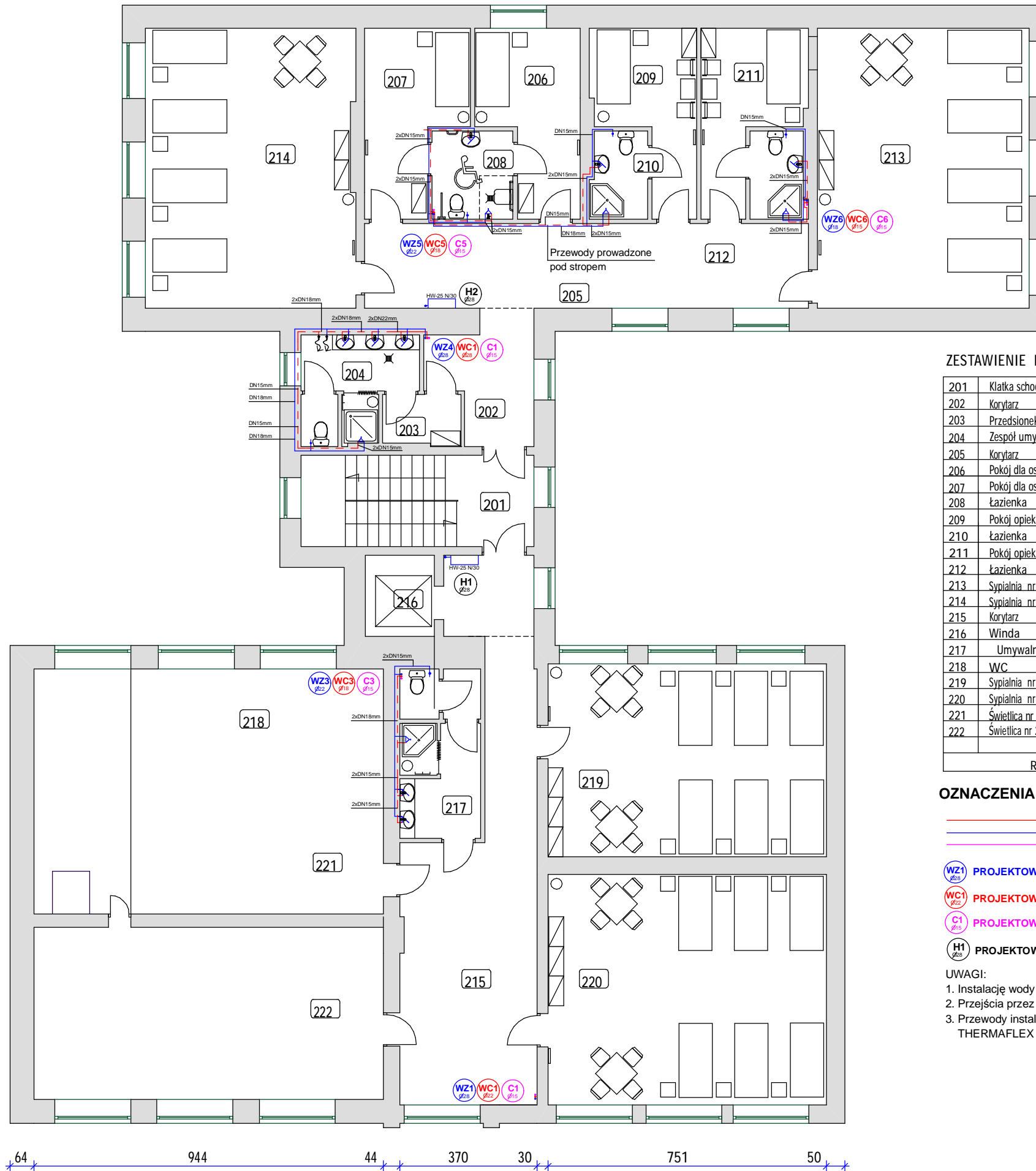
OZNACZENIA GRAFICZNE

- WODA CIEPŁA
- WODA ZIMNA
- WODA CYRKULACYJNA
- WZ1 PROJEKTOWANY PIONY WODY ZIMNEJ.
- WC1 PROJEKTOWANY PIONY WODY CIEPŁEJ.
- C1 PROJEKTOWANY PIONY WODY CYRKULACYJNEJ.
- H1 PROJEKTOWANY PIONY INSTALACJI. P.POŻ.

UWAGI:

1. Instalację wody zimnej i ciepłej wykonać z rur miedzianych.
2. Przejścia przez stropy i ściany prowadzić w tulejach ochronnych.
3. Przewody instalacyjne izolować pianką poliuretanową THERMAFLEX o gr. 9 mm.

BIURO OBSŁUGI BUDOWNICTWA mgr inż. EDWARD ROGALSKI Świdnica ul. Wełkryjska 20a/3 tel/fax: (0-74) 852-11-89, tel.kom. 601-096-225	
Temat: ZMIANA SPOSOBU UŻYTKOWANIA BUD. SZKOŁY PODSTAW. NA SZKOLNE SCHRON. MŁODZIEŻOWE	
Adres: LUBACHÓW 12, Gmina Świdnica, dz. nr 92, obr. 0012	
Investor: Gmina Świdnica 58-100 Świdnica, ul. Głowackiego 4	nr rys. IS-3
Branża: INSTALACJE SANITARNE	Skala: 1 : 100
Rysunek: Inst. wody zimnej, ciepłej i cyrk.-PARTER	
Projektant: mgr inż. Paweł Wójcik	Uprawn. V-7342/3/11/97
Projektant: (blank)	Uprawn. (blank)



ZESTAWIENIE POMIESZCZEŃ

201	Klatka schodowa	15,60 m ²
202	Korytarz	7,40
203	Przedsiónek	2,80
204	Zespół umyw. i WC	7,90
205	Korytarz	27,40
206	Pokój dla os.niep.	11,85
207	Pokój dla os.niep.	11,85
208	Łazienka	5,30
209	Pokój opiekuna	10,60
210	Łazienka	3,60
211	Pokój opiekuna	10,60
212	Łazienka	3,60
213	Sypialnia nr 3	43,20
214	Sypialnia nr 4	42,60
215	Korytarz	39,15
216	Winda	4,20
217	Umywalnia	6,55
218	WC	2,90
219	Sypialnia nr 5	39,05
220	Sypialnia nr 5	46,70
221	Świetlica nr 1	62,40
222	Świetlica nr 2	43,90
Razem		443,00 m ²

OZNACZENIA GRAFICZNE

— WODA CIEPŁA
— WODA ZIMNA
— WODA CYRKULACYJNA

WZ1 PROJEKTOWANY PIONY WODY ZIMNEJ.

WC1 PROJEKTOWANY PIONY WODY CIEPŁEJ.

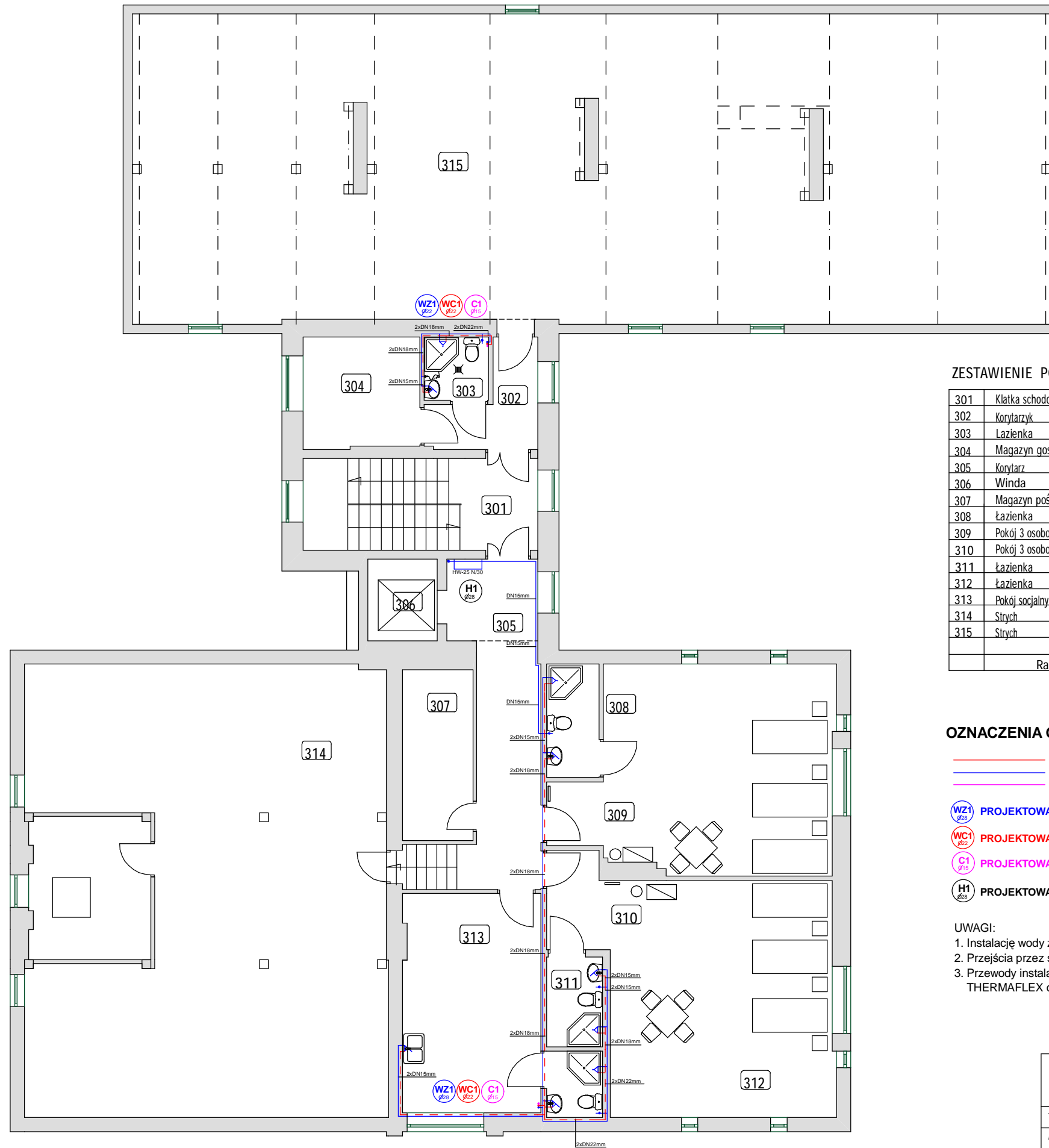
C1 PROJEKTOWANY PIONY WODY CYRKULACYJNEJ.

H1 PROJEKTOWANY PIONY INSTALACJI. P.POŻ.

UWAGI:

- Instalację wody zimnej i ciepłej wykonać z rur miedzianych.
- Przejścia przez stropy i ściany prowadzić w tulejach ochronnych.
- Przewody instalacyjne izolować pianką poliuretanową THERMAFLEX o gr. 9 mm.

ER		BIURO OBSŁUGI BUDOWNICTWA mgr inż. EDWARD ROGALSKI Świdnica ul. Walszyska 20d/3 tel/fax (0-74) 852-11-89, tel.kom. 601-096-225	
Temat	ZMIANA SPOSOBU UŻYTKOWANIA BUD. SZKOŁY PODSTAW. NA SZKOLNE. SCHRON. MŁODZIEŻOWE		
Adres	LUBACHÓW 12, Gmina Świdnica, dz. nr 92, obr. 0012		
Investor	Gmina Świdnica 58-100 Świdnica, ul. Głowackiego 4	nr rys.	IS-4
Branża	INSTALACJE SANITARNE		
Rysunek	Inst. wody zimnej, ciepłej i cyrk.-I PIĘTRO	Skala	1 : 100
Projektant	mgr inż. Paweł Wójcik	Redps	Uprawn. N/7342/3/11/97
Projektant		Redps	Uprawn.



ZESTAWIENIE POMIESZCZEŃ

301	Klatka schodowa	15,60 m ²
302	Korytarzyk	5,80
303	Łazienka	2,90
304	Magazyn gospod.	9,30
305	Korytarz	19,05
306	Winda	4,10
307	Magazyn pościeli	8,60
308	Łazienka	4,25
309	Pokój 3 osobowy	37,00
310	Pokój 3 osobowy	42,20
311	Łazienka	3,60
312	Łazienka	2,60
313	Pokój socjalny	21,65
314	Strych	117,65
315	Strych	203,80
	Razem	498,10 m ²

OZNACZENIA GRAFICZNE

— WODA CIEPŁA
— WODA ZIMNA
— WODA CYRKULACYJNA

WZ1 PROJEKTOWANY PIONY WODY ZIMNEJ.

WC1 PROJEKTOWANY PIONY WODY CIEPŁEJ.

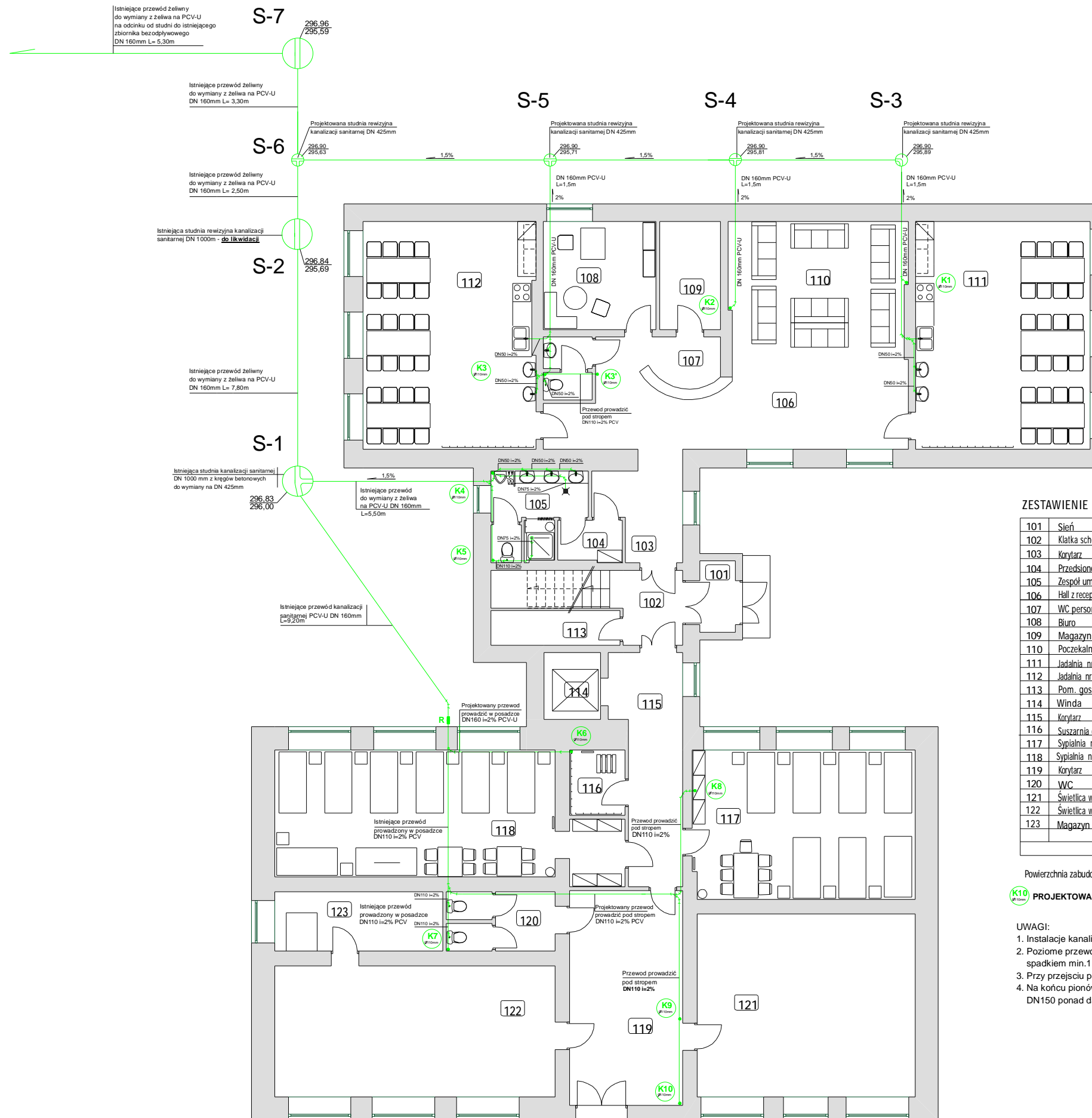
C1 PROJEKTOWANY PIONY WODY CYRKULACYJNEJ.

H1 PROJEKTOWANY PIONY INSTALACJI. P.POŻ.

UWAGI:

1. Instalację wody zimnej i ciepłej wykonać z rur miedzianych.
2. Przejścia przez stropy i ściany prowadzić w tulejach ochronnych.
3. Przewody instalacyjne izolować pianką poliuretanową THERMAFLEX o gr. 9 mm.

 BIURO OBSŁUGI BUDOWNICTWA mgr inż. EDWARD ROGALSKI <small>Świdnica ul. Walbrzyska 204/3 tel/fax (0-74) 852-11-89, tel.kom. 601-096-225</small>		
Temat	ZMIANA SPOSOBU UŻYTKOWANIA BUD. SZKOŁY PODSTAW. NA SZKOLNE SCHRON. MŁODZIEŻOWE	
Adres	LUBACHÓW 12, Gmina Świdnica, dz. nr 92, obr. 0012	
Investor	Gmina Świdnica 58-100 Świdnica, ul. Głównackiego 4	Stryp.
Branża	INSTALACJE SANITARNE	IS-5
Rysunek	Inst. wody zimnej, ciepłej i cyrk.-II PIĘTRO	Skala 1 : 100
Projektant	mgr inż. Paweł Wojcik	Uprawn. V-7342/2/11/97
Projektant		Uprawn.



ZESTAWIENIE POMIESZCZEŃ

101	Sień	2,75 m ²
102	Klatka schodowa	10,20
103	Korytarz	7,30
104	Przedsiónek	2,80
105	Zespół umyw. i WC	7,90
106	Hall z recepcją	17,65
107	WC personelu	3,30
108	Biuro	13,00
109	Magazyn	7,10
110	Poczekalnia	43,20
111	Jadalnia nr 1	42,70
112	Jadalnia nr 2	42,05
113	Pom. gospod.	4,65
114	Winda	4,10
115	Korytarz	15,90
116	Suszarnia odzieży	4,00
117	Sypialnia nr 1	35,70
118	Sypialnia nr 2	42,40
119	Korytarz	26,10
120	WC	6,95
121	Świetlica wiejska	39,60
122	Świetlica wiejska	42,80
123	Magazyn	9,50
Razem		485,45 m²

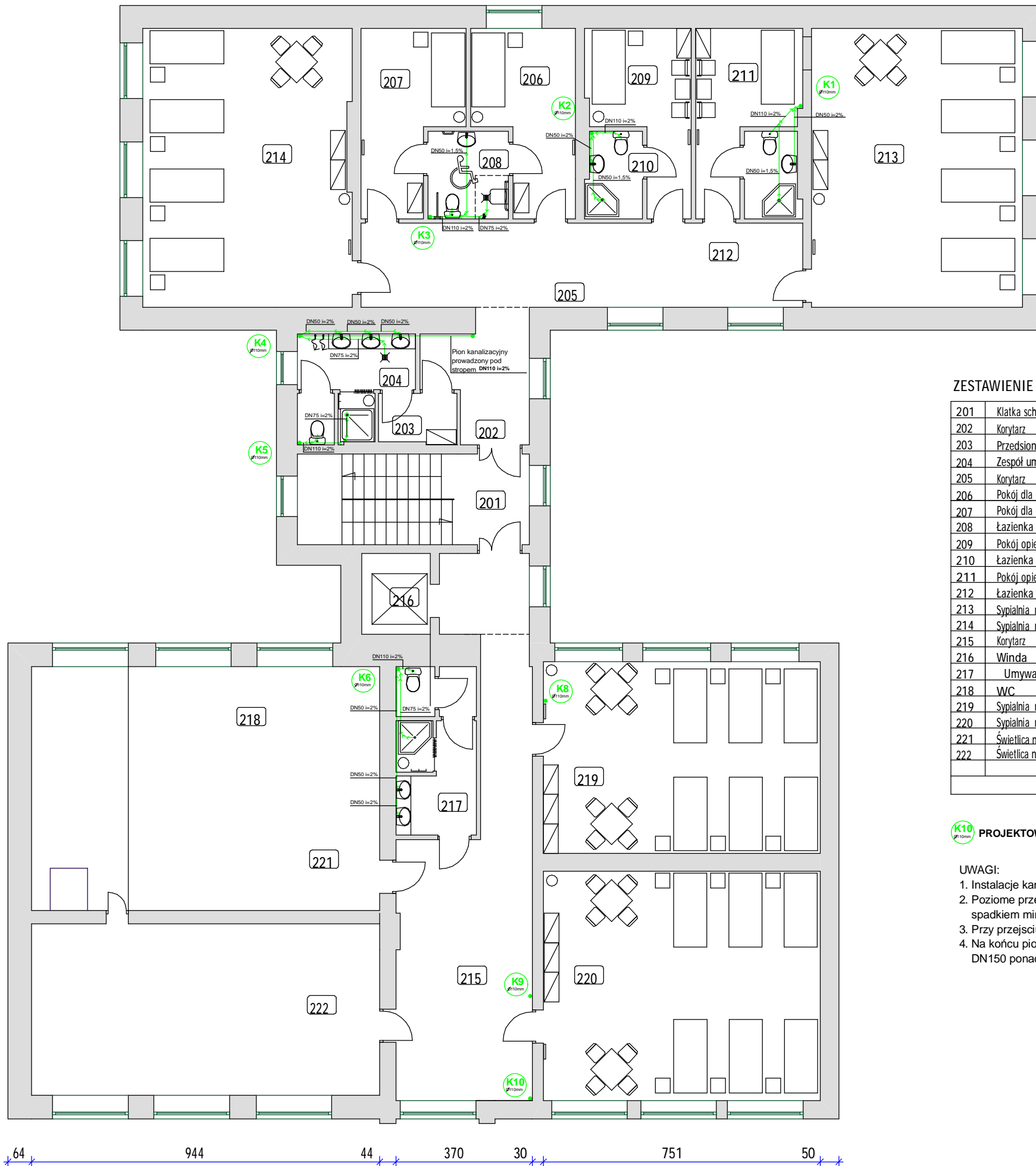
Powierzchnia zabudowy 425,85 m²

K10 PROJEKTOWANY PION KANALIZACYJNY DN 110mm

UWAGI:

1. Instalacje kanalizacji sanitarnej wykonac z rur PCV-U.
2. Poziome przewody kanalizacji sanitarnej prowadzić ze spadkiem min.1.5% i max 2%.
3. Przy przejściu przez stropy i ściany stosować tuleje ochronne.
4. Na końcu pionów kanalizacji sanitarnej zamontować wywiewki DN150 ponad dachem.

 BIURO OBSŁUGI BUDOWNICTWA mgr inż. EDWARD ROGALSKI Świdnica ul. Wabrzyska 200/3 tel/fax (0-74) 852-11-89; tel kom. 601-096-225	
Temat	ZMIANA SPOSOBU UŻYTKOWANIA BUD. SZKOŁY PODSTAW. NA SZKOLNE SZRON. MŁODZIEŻOWE
Adres	LUBACHÓW 12, Gmina Świdnica, dz. nr 92, obr. 0012
Investor	Gmina Świdnica 58-100 Świdnica, ul. Głowackiego 4
Branda	INSTALACJE SANITARNE
Rysunek	Rzut inst. kanaliz. sanitarnej - PARTER
Projektant	mgr inż. Paweł Wojcik
Projektant	
Nr. IS-6 Skala 1 : 100 Uprawn. V-7342/3/1/97	



ZESTAWIENIE POMIESZCZEŃ

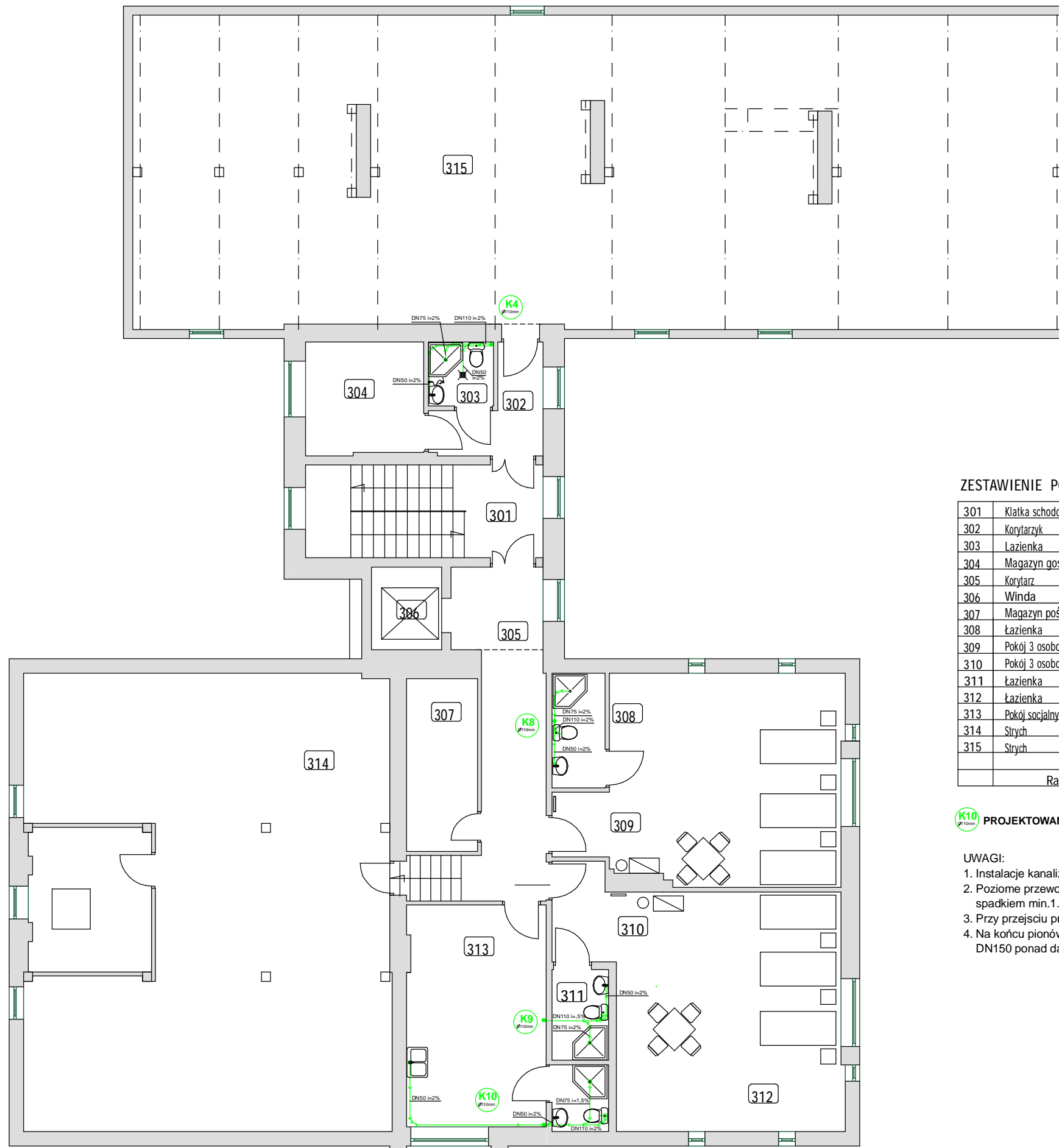
201	Klatka schodowa	15,60 m ²
202	Korytarz	7,40
203	Przedsiónek	2,80
204	Zespół umyw. i WC	7,90
205	Korytarz	27,40
206	Pokój dla os.niep.	11,85
207	Pokój dla os.niep.	11,85
208	Łazienka	5,30
209	Pokój opiekuna	10,60
210	Łazienka	3,60
211	Pokój opiekuna	10,60
212	Łazienka	3,60
213	Sypialnia nr 3	43,20
214	Sypialnia nr 4	42,60
215	Korytarz	39,15
216	Winda	4,20
217	Umywalnia	6,55
218	WC	2,90
219	Sypialnia nr 5	39,05
220	Sypialnia nr 5	46,70
221	Świetlica nr 1	62,40
222	Świetlica nr 2	43,90
Razem		443,00 m ²

K10 PROJEKTOWANY PION KANALIZACYJNY DN 110mm

UWAGI:

1. Instalacje kanalizacji sanitarnej wykonać z rur PCV-U.
2. Poziome przewody kanalizacji sanitarnej prowadzić ze spadkiem min. 1.5‰ i max 2‰.
3. Przy przejściu przez stropy i ściany stosować tuleje ochronne.
4. Na końcu pionów kanalizacji sanitarnej zamontować wywiewki DN150 ponad dachem.

 BIURO OBSŁUGI BUDOWNICTWA mgr inż. EDWARD ROGALSKI <small>Świdnica ul. Walbrzyska 20d/3 tel/fax (0-74) 852-11-89, tel.kom. 601-096-225</small>			
		Temat	
Adres		LUBACHÓW 12, Gmina Świdnica, dz. nr 92, obr. 0012	
Investor	Gmina Świdnica 58-100 Świdnica, ul. Głowackiego 4	nr rys.	
Branża	INSTALACJE SANITARNE	IS-7	
Rysunek	Rzut inst. kanaliz. sanitarnej - I PIĘTRO	Skala 1 : 100	
Projektant	mgr inż. Paweł Wojcik	Podpis	Uprawn. V-7342/3/11/97
Projektant		Podpis	Uprawn.



ZESTAWIENIE POMIESZCZEŃ

301	Klatka schodowa	15,60 m ²
302	Korytarzyk	5,80
303	Łazienka	2,90
304	Magazyn gospod.	9,30
305	Korytarz	19,05
306	Winda	4,10
307	Magazyn pościeli	8,60
308	Łazienka	4,25
309	Pokój 3 osobowy	37,00
310	Pokój 3 osobowy	42,20
311	Łazienka	3,60
312	Łazienka	2,60
313	Pokój socjalny	21,65
314	Strych	117,65
315	Strych	203,80
	Razem	498,10 m ²

K10 PROJEKTOWANY PION KANALIZACYJNY DN 110mm

UWAGI:

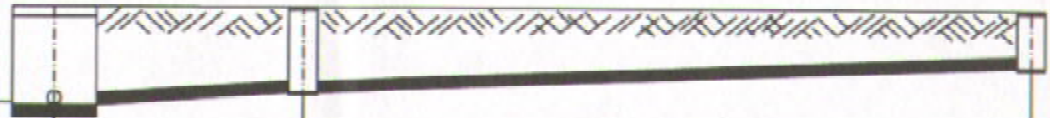
1. Instalacje kanalizacji sanitarnej wykonać z rur PCV-U.
2. Poziome przewody kanalizacji sanitarnej prowadzić ze spadkiem min. 1.5‰ i max 2‰.
3. Przy przejściu przez stropy i ściany stosować tuleje ochronne.
4. Na końcu pionów kanalizacji sanitarnej zamontować wywiewki DN150 ponad dachem.

		BIURO OBSŁUGI BUDOWNICTWA mgr inż. EDWARD ROGALSKI Świdnica ul. Walbrzyska 20d/3 tel/fax (0-74) 852-11-89, tel.kom. 601-096-225	
		Temat: ZMIANA SPOSOBU UŻYTKOWANIA BUD. SZKOŁY PODSTAW. NA SZKOLNE SCHRON. MŁODZIEŻOWE	
Adres: LUBACHÓW 12, Gmina Świdnica, dz. nr 92, obr. 0012		Inwestor: Gmina Świdnica 58-100 Świdnica, ul. Głowackiego 4	
Branża: INSTALACJE SANITARNE		Skala: IS-8 1 : 100	
Rysunek: Rzut inst. kanaliz. sanitarnej - I PIĘTRO		Projektant: mgr inż. Paweł Wojcik	
Projektant: mgr inż. Paweł Wojcik		Uprawn.: V-7342/3/11/97	

PROFIL PRZYŁĄCZA KANALIZACJI SANITARNEJ

SKALA 1: 100/100

ISTNIEJĄCA STUDNIA
KANALIZ. Ø 1000 mm



POZ. POR = 204,96 m.n.p.m

RZĘDNA TERENU m.n.p.m	296,96	296,90	296,83
RZĘDNA OSI RUROCIĄGU m.n.p.m	295,59	295,63	296,00
GŁĘBOKOŚĆ OSI m	1,37	1,27	0,83
SPADEK ‰			
ŚREDNICA	DN160 PCV-U		DN 160 PCV-U
ODLEGŁOŚĆ m	0,00	3,30	13,60

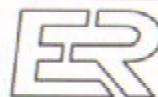
S-7

S-6

S-1

UWAGA !

**WYKOPY WYKONAĆ WĄSKOPRZESTRZENIE Z
UMOCNIENIEM ŚCIAN**



BIURO OBSŁUGI BUDOWNICTWA

mgr inż. EDWARD ROGALSKI

Świdnica ul. Walbrzyska 20a/3

tel/fax 0-740 852-11-09, telkom. 601-096-225

Temat	ZMIANA SPOSOBU UŻYTKOWANIA BUD. SZKOŁY PODSTAW. NA SZKOLNE SCHRON. MŁODZIEŻOWE		
Adres	LUBACHÓW 12, Gmina Świdnica, dz. nr 92, obr. 0012		
Inwestor	Gmina Świdnica 58-100 Świdnica, ul. Głowackiego 4	Nr rys. IS-9	
Branża	INSTALACJE SANITARNE		
Rysunek	Profil przyłącza kan. sanitarnej		Skala 1 : 100
Projektant	mgr inż. Paweł Wójcik	Podpis <i>[Signature]</i>	Uprawn. V-7342/3/11/97
Projektant	mgr inż. Andrzej MAJCHO	Podpis <i>[Signature]</i>	Uprawn. <i>[Signature]</i>

Wzrost: 1,80 m, Ciężar ciała: 75 kg, Ciężar ciała w spec. w zakresie sieci, instalacji wodociągowej i kanalizacyjnej, wentylacyjnych i grzewczych.
Nr ewid. 660/01/DUW

PROFIL PRZYŁĄCZA KANALIZACJI SANITARNEJ

SKALA 1: 100/100



POZ. POR = 204,96 m.n.p.m

RZĘDNA TERENU m.n.p.m	296,90	296,90	296,90	296,90
RZĘDNA OSI RUROCIĄGU m.n.p.m	295,63	295,71	295,81	295,89
GLĘBOKOŚĆ OSI m	1,27	1,19	1,09	1,01
SPADEK ‰	1,5%	1,5%	1,5%	1,5%
ŚREDNICA	DN 160 PCV-U			
ODLEGŁOŚĆ m	0,00	8,20	14,20	19,70

S-6

S-5

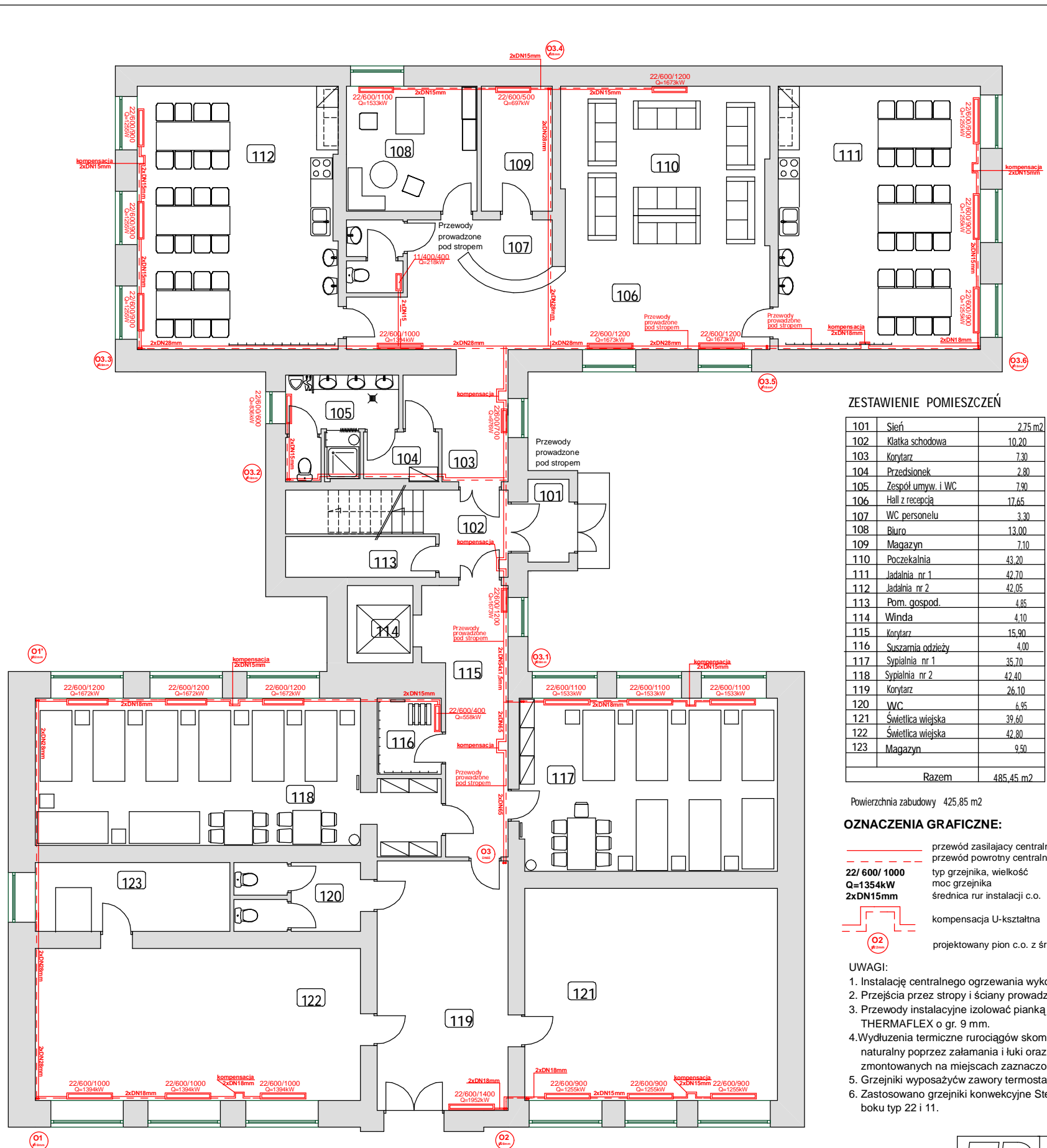
S-4

S-3

UWAGA !
WYKOPY WYKONAĆ WĄSKOPRZESTRZENIE Z
UMOCNIENIEM ŚCIAN

inż. ANDRZEJ MAŚKO
Upewnienia budowlane do projektowania
bez ograniczeń w specjalności instalacyjnej
w zakresie sieci, instalacji i urządzeń:
wodociągowych i kanalizacyjnych, ciepłych,
wentylacyjnych i gazowych
Nr ewid. 660/01/DUW

	BIURO OBSŁUGI BUDOWNICTWA mgr inż. EDWARD ROGALSKI Świdnica ul. Wolbrzyska 20d/3 tel/fax 0-74 852-11-89, telkom. 601-096-225		
	Temat	ZMIANA SPOSOBU UŻYTKOWANIA BUD. SZKOŁY PODSTAW. NA SZKOLNE SCHRON. MŁODZIEŻOWE	
Adres	LUBACHÓW 12, Gmina Świdnica, dz. nr 92, obr. 0012		
Investor	Gmina Świdnica 58-100 Świdnica, ul. Głowackiego 4	nr rys.	
Branża	INSTALACJE SANITARNE	IS-10	
Rysunek	Profil przyłącza kan. sanitarnej	Skala	
Projektant	mgr inż. Paweł Wójcik	Podpis	Uprawn. NBP V-7342/3/11/97
Projektant	mgr inż. Andrzej Maśko	Podpis	Uprawn.



ZESTAWIENIE POMIESZCZEŃ

101	Sień	2,75 m ²
102	Klatka schodowa	10,20
103	Korytarz	7,30
104	Przedsiónek	2,80
105	Zespół umyw. i WC	7,90
106	Hall z recepcją	17,65
107	WC personelu	3,30
108	Biuro	13,00
109	Magazyn	7,10
110	Poczekalnia	43,20
111	Jadalnia nr 1	42,70
112	Jadalnia nr 2	42,05
113	Pom. gospod.	4,85
114	Winda	4,10
115	Korytarz	15,90
116	Suszalnia odzieży	4,00
117	Sypialnia nr 1	35,70
118	Sypialnia nr 2	42,40
119	Korytarz	26,10
120	WC	6,95
121	Świetlica wiejska	39,60
122	Świetlica wiejska	42,80
123	Magazyn	9,50
Razem		485,45 m²

Powierzchnia zabudowy 425,85 m²

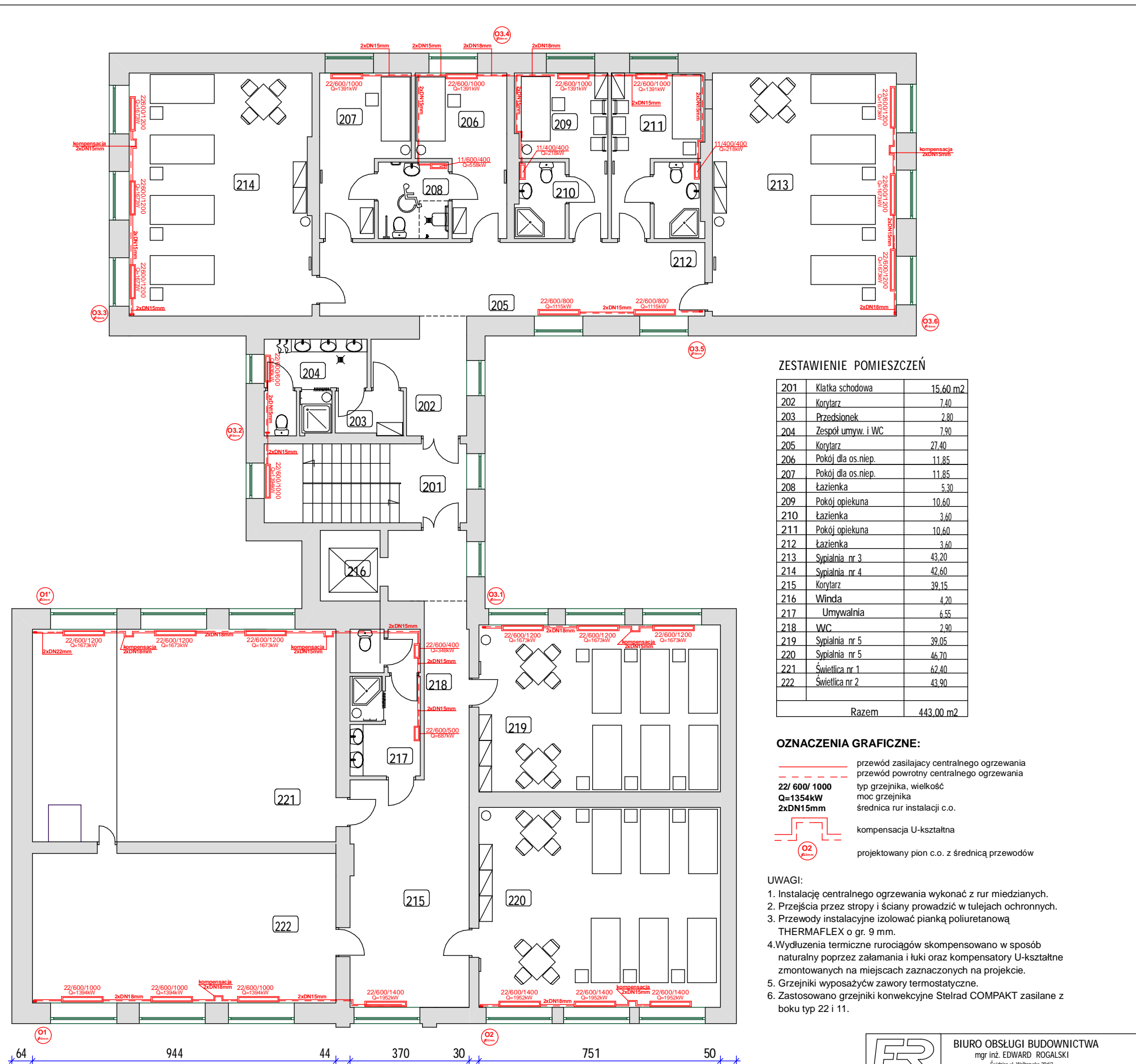
OZNACZENIA GRAFICZNE:

- przewód zasilający centralnego ogrzewania
- - - przewód powrotny centralnego ogrzewania
- 22/ 600/ 1000** typ grzejnika, wielkość
- Q=1354kW** moc grzejnika
- 2xDN15mm** średnica rur instalacji c.o.
- kompensacja U-kształtna
- projektowany pion c.o. z średnicą przewodów

UWAGI:

1. Instalację centralnego ogrzewania wykonać z rur miedzianych.
2. Przejścia przez stropy i ściany prowadzić w tulejach ochronnych.
3. Przewody instalacyjne izolować pianką poliuretanową THERMAFLEX o gr. 9 mm.
4. Wydłużenia termiczne rurociągów skompensowano w sposób naturalny poprzez załamania i łuki oraz kompensatory U-kształtne zmontowanych na miejscach zaznaczonych na projekcie.
5. Grzejniki wyposażać w zawory termostaticzne.
6. Zastosowano grzejniki konwekcyjne Stelrad COMPAKT zasilane z boku typ 22 i 11.

		BIURO OBSŁUGI BUDOWNICTWA mgr inż. EDWARD ROGALSKI Świdnica ul. Walczyska 20d/3 tel/fax (0-74) 852-11-89, tel.kom. 601-096-225	
		Temat: ZMIANA SPOSOBU UŻYTKOWANIA BUD. SZKOŁY PODSTAW. NA SZKOLNE SCHRON. MŁODZIEŻOWE	
Adres: LUBACHÓW 12, Gmina Świdnica, dz. nr 92, obr. 0012		IS' 11	
Inwestor: Gmina Świdnica, 58-100 Świdnica, ul. Głowackiego 4			
Branża: INSTALACJE SANITARNE		Skala: 1 : 100	
Rysunek: Instalacja centr. ogrzewania- PARTER		Projektant: mgr inż. Paweł Wójcik	
Projektant:		Uprawn.:	



ZESTAWIENIE POMIESZCZEŃ

201	Klatka schodowa	15,60 m ²
202	Korytarz	7,40
203	Przedsiónek	2,80
204	Zespół umyw. i WC	7,90
205	Korytarz	27,40
206	Pokój dla os.niep.	11,85
207	Pokój dla os.niep.	11,85
208	Łazienka	5,30
209	Pokój opiekuna	10,60
210	Łazienka	3,60
211	Pokój opiekuna	10,60
212	Łazienka	3,60
213	Sypialnia nr 3	43,20
214	Sypialnia nr 4	42,60
215	Korytarz	39,15
216	Winda	4,20
217	Umywalnia	6,55
218	WC	2,90
219	Sypialnia nr 5	39,05
220	Sypialnia nr 5	46,70
221	Świetlica nr 1	62,40
222	Świetlica nr 2	43,90
Razem		443,00 m ²

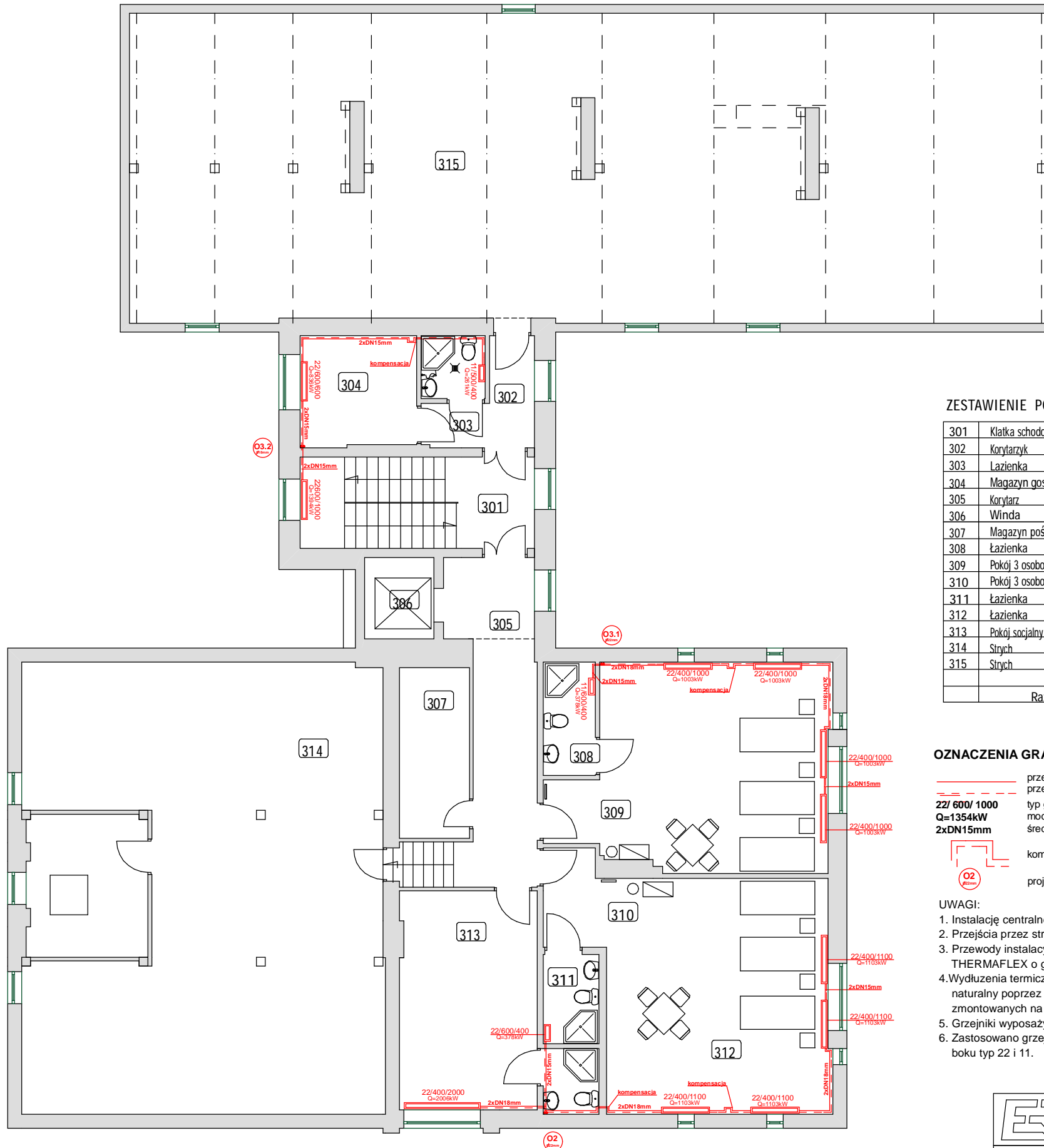
OZNACZENIA GRAFICZNE:

- przewód zasilający centralnego ogrzewania
- przewód powrotny centralnego ogrzewania
- 22/ 600/ 1000**
Q=1354kW
2xDN15mm typ grzejnika, wielkość
moc grzejnika
średnica rur instalacji c.o.
- kompensacja U-kształtna
- projektowany pion c.o. z średnicą przewodów

UWAGI:

- Instalację centralnego ogrzewania wykonać z rur miedzianych.
- Przejścia przez stropy i ściany prowadzić w tulejach ochronnych.
- Przewody instalacyjne izolować pianką poliuretanową THERMAFLEX o gr. 9 mm.
- Wydłużenia termiczne rurociągów skompensowano w sposób naturalny poprzez załamania i łuki oraz kompensatory U-kształtne zmontowanych na miejscach zaznaczonych na projekcie.
- Grzejniki wyposażać w zawory termostatyczne.
- Zastosowano grzejniki konwekcyjne Stelrad COMPAKT zasilane z boku typ 22 i 11.

		BIURO OBSŁUGI BUDOWNICTWA mgr inż. EDWARD ROGALSKI Świdnica ul. Walczyska 20d/3 tel/fax (0-74) 852-11-89, tel.kom. 601-096-225	
Temat	ZMIANA SPOSOBU UŻYTKOWANIA BUD. SZKOŁY PODSTAW. NA SZKOLNE SCHRON. MŁODZIEŻOWE		
Adres	LUBACHÓW 12, Gmina Świdnica, dz. nr 92, obr. 0012		
Inwestor	Gmina Świdnica 58-100 Świdnica, ul. Gbawackiego 4	№ rys.	IS' 12
Branża	INSTALACJE SANITARNE		
Rysunek	Instalacja centr. ogrzewania- I PIĘTRO	Skala	1 : 100
Projektant	mgr inż. Paweł Wójcik	Proj.	Uprawn. W-7342/3/11/97
Projektant		Proj.	Uprawn.



ZESTAWIENIE POMIESZCZEŃ

301	Klatka schodowa	15,60 m ²
302	Korytarzyk	5,80
303	Łazienka	2,90
304	Magazyn gospod.	9,30
305	Korytarz	19,05
306	Winda	4,10
307	Magazyn pościeli	8,60
308	Łazienka	4,25
309	Pokój 3 osobowy	37,00
310	Pokój 3 osobowy	42,20
311	Łazienka	3,60
312	Łazienka	2,60
313	Pokój socjalny	21,65
314	Strych	117,65
315	Strych	203,80
Razem		498,10 m ²

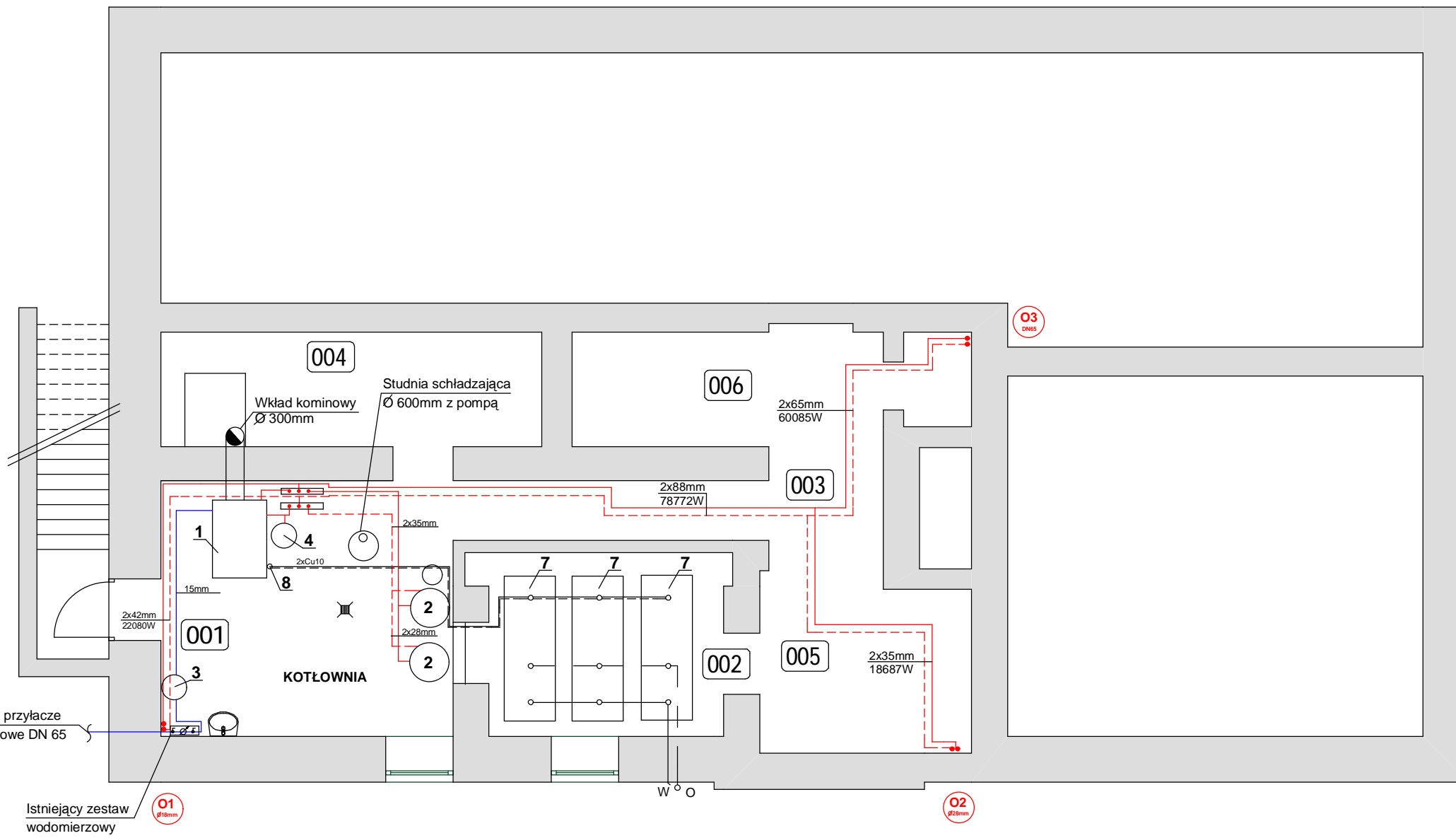
OZNACZENIA GRAFICZNE:

- przewód zasilający centralnego ogrzewania
- - - przewód powrotny centralnego ogrzewania
- 22/ 600/ 1000**
Q=1354kW typ grzejnika, wielkość
moc grzejnika
- 2xDN15mm** średnica rur instalacji c.o.
- ┌└ kompensacja U-kształtna
- projektowany pion c.o. z średnicą przewodów

UWAGI:

1. Instalację centralnego ogrzewania wykonać z rur miedzianych.
2. Przejścia przez stropy i ściany prowadzić w tulejach ochronnych.
3. Przewody instalacyjne izolować pianką poliuretanową THERMAFLEX o gr. 9 mm.
4. Wydluzenia termiczne rurociągów skompensowano w sposób naturalny poprzez załamania i łuki oraz kompensatory U-kształtne zmontowanych na miejscach zaznaczonych na projekcie.
5. Grzejniki wyposażać w zawory termostatyczne.
6. Zastosowano grzejniki konwekcyjne Steirad COMPAKT zasilane z boku typ 22 i 11.

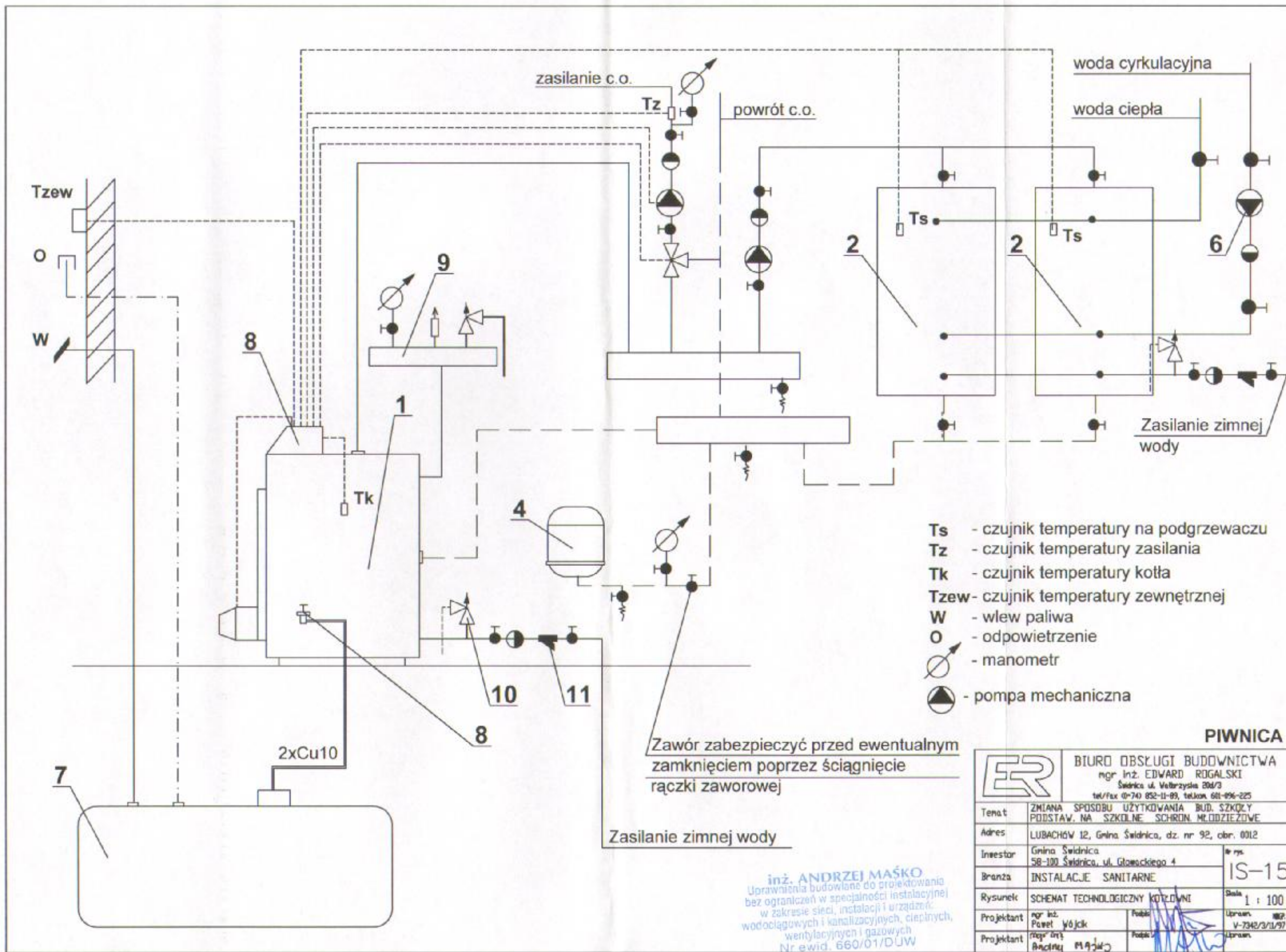
ER		BIURO OBSŁUGI BUDOWNICTWA mgr inż. EDWARD ROGALSKI Świdnica ul. Walsztyńska 20d3 tel/fax (0-74) 852-11-89; tel.kom. 601-096-225	
Temat	ZMIANA SPOSOBU UŻYTKOWANIA BUD. SZKOŁY PODSTAW. NA SZKOLNE SCHRON. MŁODZIEŻOWE		
Adres	LUBACHÓW 12, Gmina Świdnica, dz. nr 92, obr. 0012		
Investor	Gmina Świdnica 58-100 Świdnica, ul. Głowackiego 4	nr typ.	IS' 13
Branża	INSTALACJE SANITARNE		
Rysunek	Instalacja centr. ogrzewania- II PIĘTRO	Skala	1 : 100
Projektant	mgr inż. Paweł Wojcik	Uprawn.	V 7342/3/11/97
Projektant		Uprawn.	



ZESTAWIENIE POMIESZCZEŃ

001	Kotłownia	20,75 m2
002	Magazyn oleju	12,50
003	Piwnica	5,30
004	Piwnica	10,90
005	Piwnica	14,20
006	Piwnica	11,65
	Razem	75,30 m2

 BIURO OBSŁUGI BUDOWNICTWA mgr inż. EDWARD ROGALSKI Świdnica ul. Wąlbzyska 20d/3 tel/fax (0-74) 852-11-89, tel.kom. 601-096-225		Nr rys.
Temat	ZMIANA SPOSOBU UŻYTKOWANIA BUD. SZKOŁY PODSTAW. NA SZKOLNE SCHRON. MŁODZIEŻOWE	
Adres	LUBACHÓW 12, Gmina Świdnica, dz. nr 92, obr. 0012	
Inwestor	Gmina Świdnica 58-100 Świdnica, ul. Głowackiego 4	Skala 1 : 100
Branża	INSTALACJE SANITARNE	
Rysunek	Inst. centralnego ogrzewania - kotłownia	
Projektant	mgr inż. Paweł Wójcik	Podpis Uprawn. V-7342/3/11/97
Projektant		Podpis Uprawn.



- Ts - czujnik temperatury na podgrzewaczu
- Tz - czujnik temperatury zasilania
- Tk - czujnik temperatury kotła
- Tzew - czujnik temperatury zewnętrznej
- W - wlew paliwa
- O - odpowietrzenie
- ⊘ - manometr
- ⊙ - pompa mechaniczna

Zawór zabezpieczyć przed ewentualnym zamknięciem poprzez ściągnięcie rączki zaworowej

Zasilanie zimnej wody

inż. ANDRZEJ MAŚKO
 Uprawnienia budowlane do projektowania bez ograniczeń w specjalności instalacyjnej w zakresie sieci, instalacji i urządzeń wodociągowych i kanalizacyjnych, ciepłych, wentylacyjnych i gazowych
 Nr ewid. 660/01/DUW

PIWNICA

		BIURO OBSŁUGI BUDOWNICTWA mgr inż. EDWARD ROGALSKI Świdnica ul. Wolbrzyska 20d/3 tel/fax 0-74 852-11-89, telefon 681-896-225	
		Temat: ZMIANA SPOSOBU UŻYTKOWANIA BUD. SZKOŁY PODSTAW. NA SZKOLNE SCHRON. MŁODZIEŻOWE	
Adres: LUBACHÓW 12, Gmina Świdnica, dz. nr 92, obr. 0012		Inwestor: Gmina Świdnica, ul. Głównego 4	
Branża: INSTALACJE SANITARNE		# rys. IS-15	
Rysunek: SCHEMAT TECHNOLOGICZNY KOTŁOWNI		Skala: 1 : 100	
Projektant: mgr inż. Paweł Wójcik		Uprawn. V-7348/3/1/97	
Projektant: Andrzej Maśko		Uprawn.	