

Uchwała nr LXXXIV/823/2023

Rady Gminy Świdnica

z dnia 21 września 2023 r.

w sprawie przystąpienia do sporządzenia miejscowego planu zagospodarowania przestrzennego obszarów położonych we wsi Krzczonów, gmina Świdnica

Na podstawie art. 18 ust. 2 pkt 5 ustawy z dnia 8 marca 1990 roku o samorządzie gminnym (Dz. U. z 2023 r., poz. 40 z późn. zm.) oraz art. 14 ust. 1 ustawy z dnia 27 marca 2003 roku o planowaniu i zagospodarowaniu przestrzennym (Dz. U. z 2023 r., poz. 977 późn. zm.), uchwała się co następuje:

§1 .1. W oparciu o analizy przeprowadzone na podstawie art. 14 ust. 5 ustawy o planowaniu i zagospodarowaniu przestrzennym, przystępuje się do sporządzenia miejscowego planu zagospodarowania przestrzennego obszarów położonych we wsi Krzczonów.

2. Integralną częścią niniejszej uchwały są załączniki graficzne przedstawiające granice obszarów objętych projektem planu.

§2 . Wykonanie uchwały powierza się Wójtowi Gminy Świdnica.

§3 . Uchwała wchodzi w życie z dniem podjęcia.


PRZEWODNICZĄCA
Rady Gminy Świdnica
Regina Adamska

w sprawie przystąpienia do sporządzenia miejscowego planu zagospodarowania przestrzennego
obszarów położonych we wsi Krzczonów, gmina Świdnica

układ współrzędnych 2000 strefa 5 (15°)
x = 5634748.63, y = 5612727.37

SKALA 1:5000

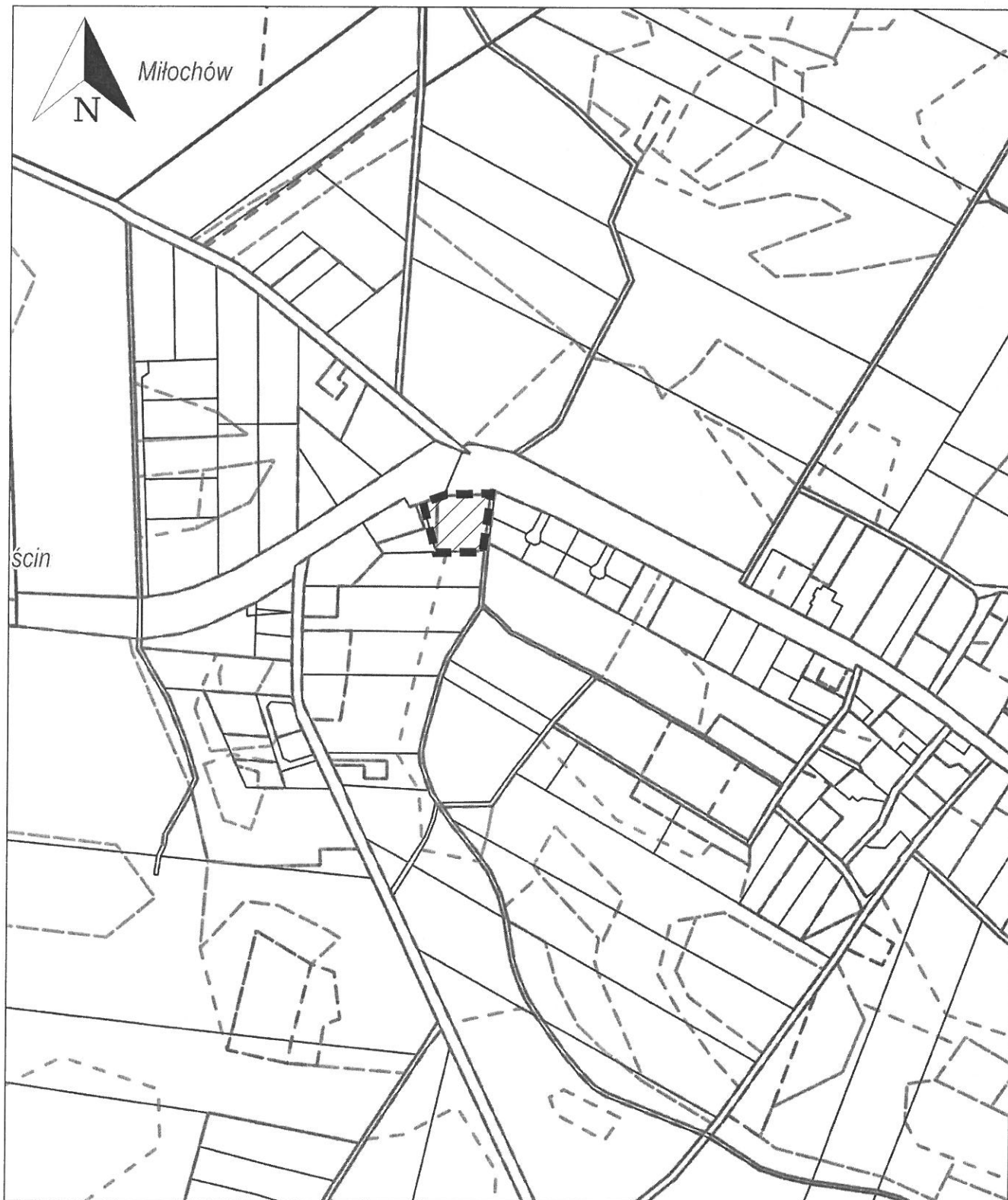



 - granice obszaru objętego planem

w sprawie przystąpienia do sporządzenia miejscowego planu zagospodarowania przestrzennego
obszarów położonych we wsi Krzczonów, gmina Świdnica

układ współrzędnych 2000 strefa 5 (15°)
x = 5634748.63, y = 5612727.37

SKALA 1:5000




 - granice obszaru objętego planem

w sprawie przystąpienia do sporządzenia miejscowego planu zagospodarowania przestrzennego
obszarów położonych we wsi Krzczonów, gmina Świdnica

układ współrzędnych 2000 strefa 5 (15°)
x = 5634748.63, y = 5612727.37

SKALA 1:5000




 - granice obszaru objętego planem

w sprawie przystąpienia do sporządzenia miejscowego planu zagospodarowania przestrzennego
obszarów położonych we wsi Krzczonów, gmina Świdnica

układ współrzędnych 2000 strefa 5 (15°)
x = 5634748.63, y = 5612727.37

SKALA 1:5000



 - granice obszaru objętego planem

Uzasadnienie
do uchwały nr .LXXXIV.823.2025.
Rady Gminy Świdnica
z dnia ..21 września.. 2025!

w sprawie przystąpienia do sporządzenia miejscowego planu zagospodarowania przestrzennego obszarów położonych we wsi Krzczonów, gmina Świdnica

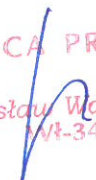
Przystąpienie do opracowania planu ma na celu stworzenie miejscowych warunków zagospodarowania terenu na potrzeby realizacji i rozwoju terenów mieszkaniowych oraz terenów do realizacji obiektów obsługi gospodarstwa rolnego wraz z wybiegiem dla zwierząt.

Uchwalenie planu pozwoli na optymalne wykorzystanie walorów ekonomicznych i potencjału użytkowego obszarów objętych opracowaniem planu.

Zgodnie z wymaganiami ustawy o planowaniu i zagospodarowaniu przestrzennym (art. 14 ust. 5) Wójt przeprowadził analizy dotyczące zasadności przystąpienia do sporządzenia planu oraz stopnia zgodności przewidywanych rozwiązań planu z ustaleniami studium uwarunkowań i kierunków zagospodarowania przestrzennego gminy.

Przeprowadzone analizy wykazują, że przystąpienie do sporządzenia miejscowego planu zagospodarowania przestrzennego jest celowe i uzasadnione, a przygotowane materiały i poczynione ustalenia umożliwiają wszczęcie formalnych i merytorycznych procedur sporządzania planu, po podjęciu przez Radę Gminy uchwały w sprawie przystąpienia do sporządzenia przedmiotowego planu.


ZASTĘPCA WÓJTA
Bartłomiej Stróziak


RADCA PRAWNY
Jarosław Wasyliszyn
Nt-346

Sporządziła: Alicja Madej