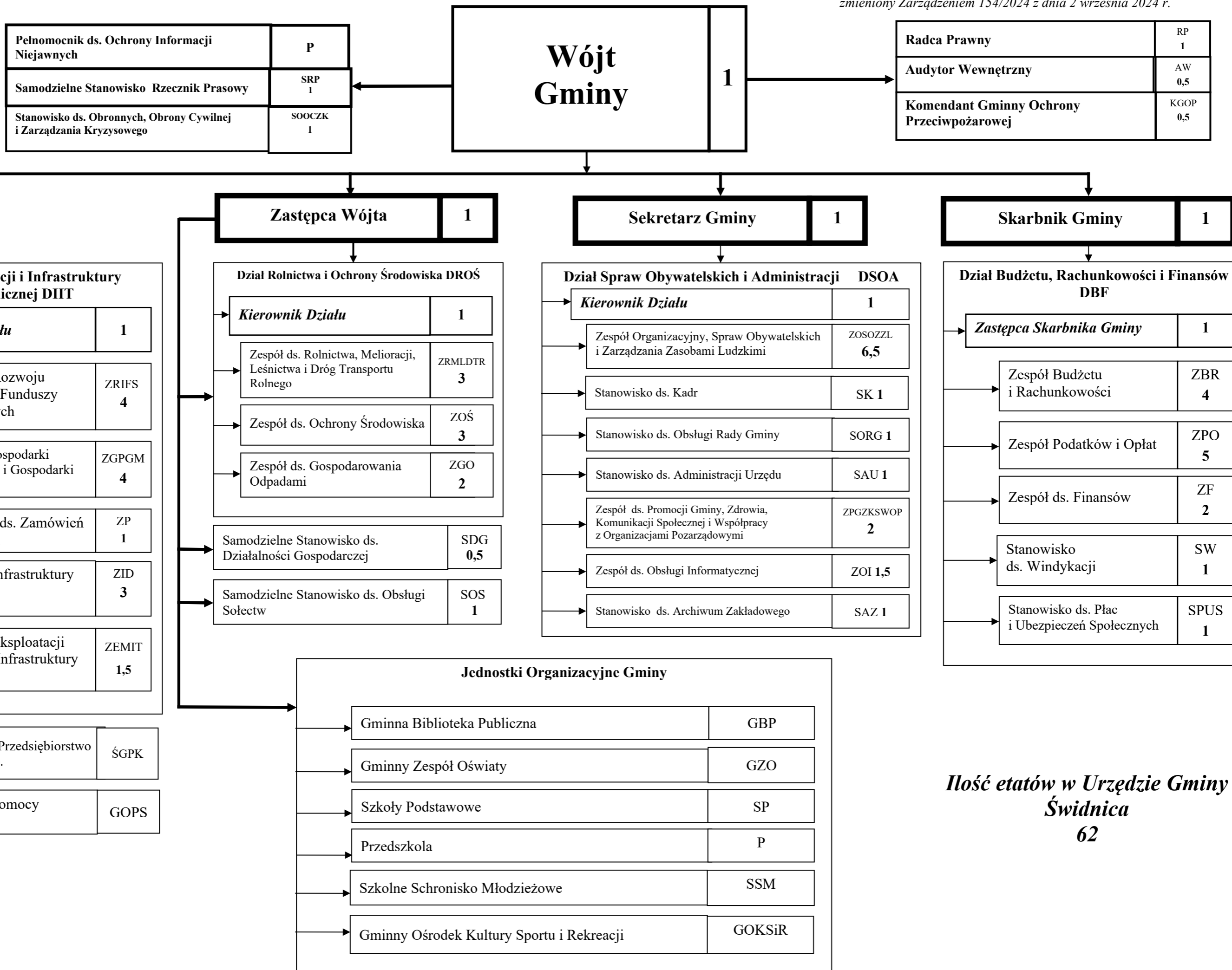


# SCHEMAT ORGANIZACYJNY URZĘDU GMINY ŚWIDNICA

Załącznik do Regulaminu Organizacyjnego Urzędu Gminy Świdnica stanowiący załącznik do Zarządzenia 170/2021 z dnia 30.12.2021 r. zmieniony Zarządzeniem 154/2024 z dnia 2 września 2024 r.



**Ilość etatów w Urzędzie Gminy Świdnica**  
**62**