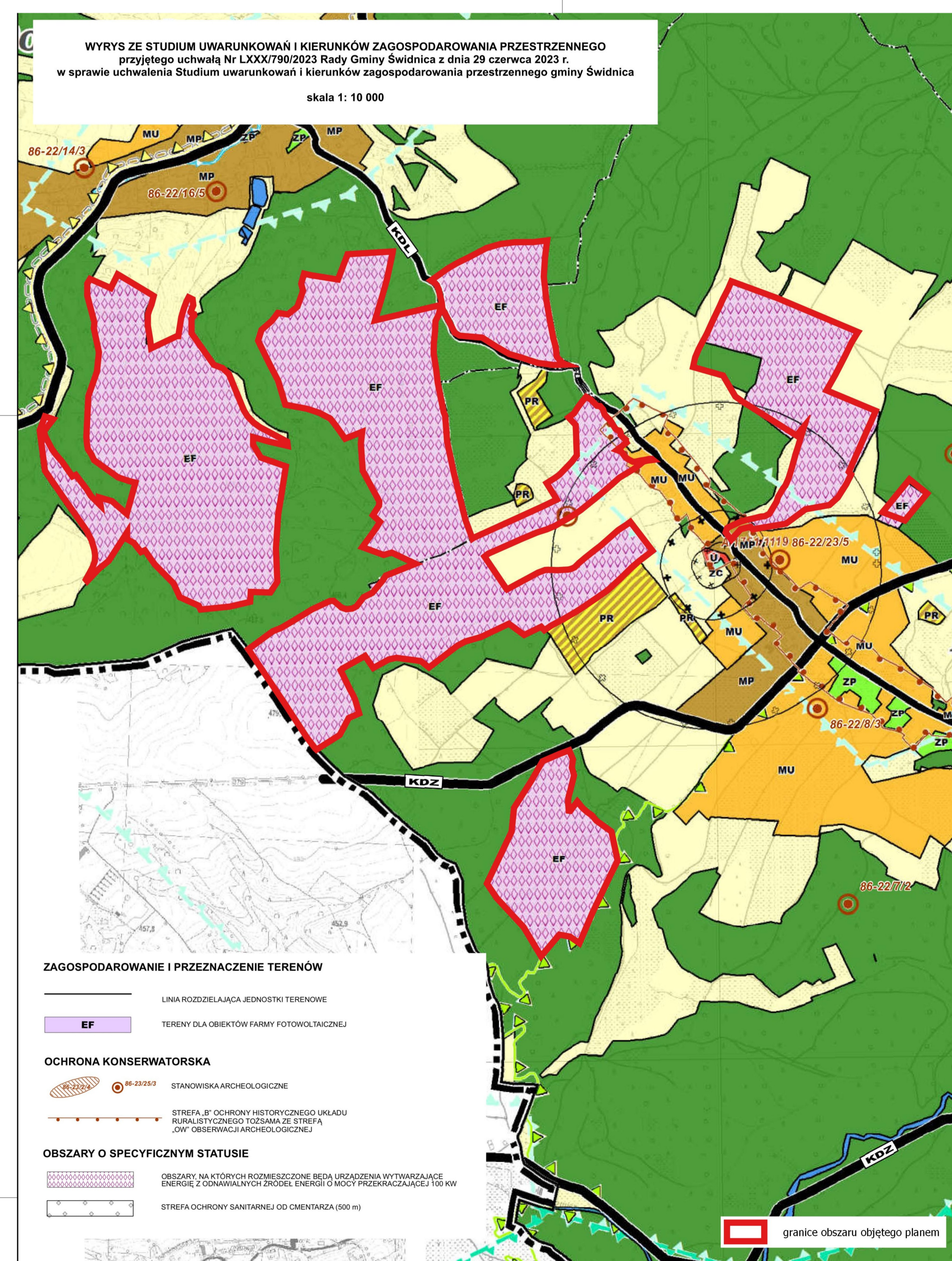


# Miejscowy plan zagospodarowania przestrzennego obszarów położonych w części wsi Modliszków i części wsi Pogorzała, gmina Świdnica

Załącznik Nr 1  
do uchwały Nr ...  
Rady Gminy Świdnica  
z dnia....



- ODNACZENIA**
- granicz obszar objętego planem
  - linia rozgraniczająca tereny o różnym przeznaczeniu lub różnych zasadach zagospodarowania
  - reprezentacyjne linie zabudowy
  - wydzielenie
  - reprezentacja linii elektroenergetycznej średniego napięcia
  - linia technologiczna linii elektroenergetycznych
  - granicz obszaru ochronnego obszaru, na którym realizacja zadań w zakresie wytworzenia energii o mocy zainstalowanej większej niż 500 kW
  - PEP - teren elektryczny słabej

