

# Miejscowy plan zagospodarowania przestrzennego obszarów położonych w we wsi Grodziszcze, gmina

## Świdnica

Załącznik Nr 2

do uchwały Nr ....  
Rady Gminy Świdnica  
z dnia....

R1IIa

RRVa

RIVa

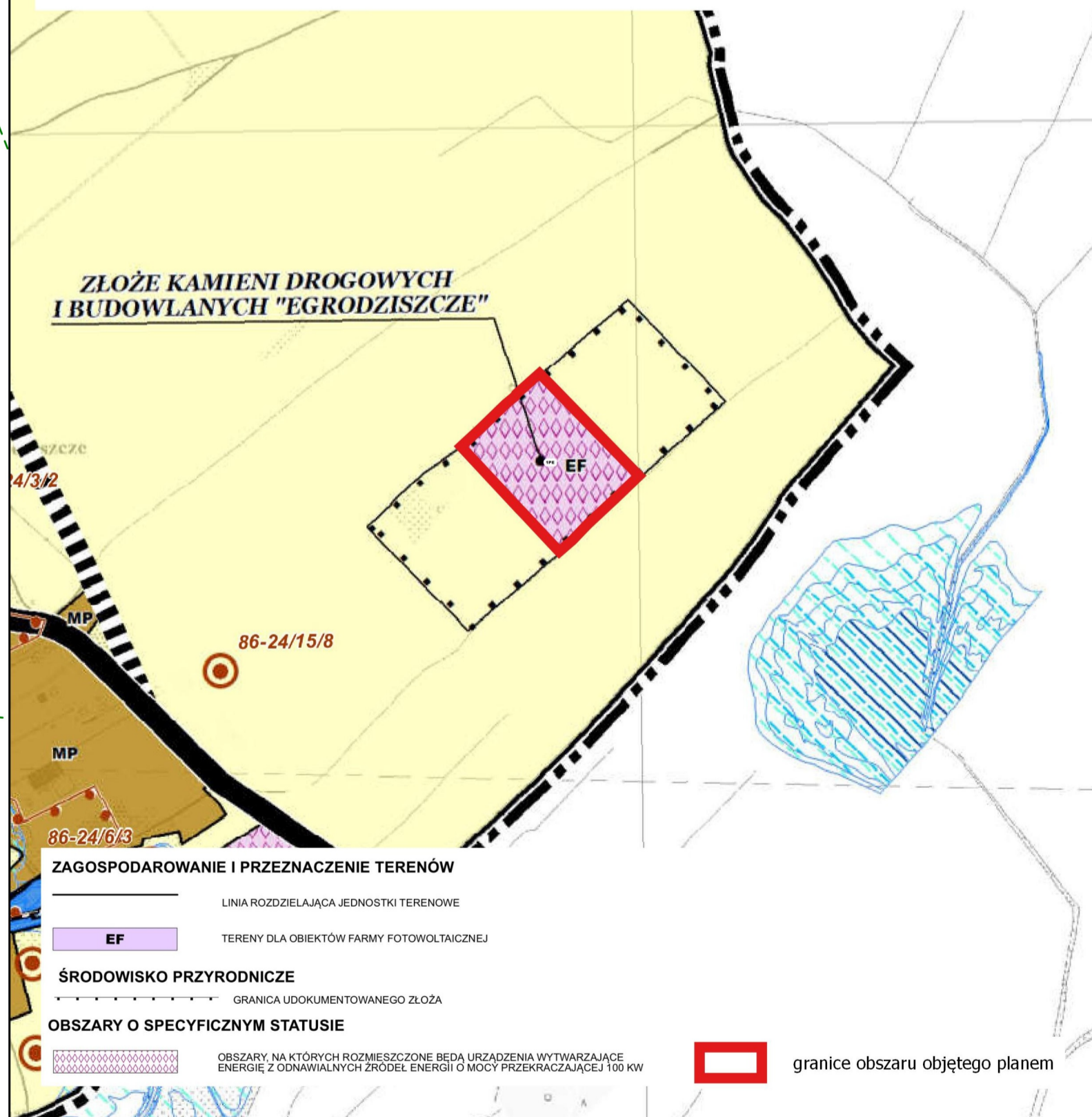
RV

RRVb

WYRYS ZE STUDIUM UWARUNKOWAŃ I KIERUNKÓW ZAGOSPODAROWANIA PRZESTRZENNEGO  
przyjętego uchwałą Nr LXXX/790/2023 Rady Gminy Świdnica z dnia 29 czerwca 2023 r.  
w sprawie uchwalenia Studium uwarunkowań i kierunków zagospodarowania przestrzennego gminy Świdnica

skala 1: 10 000

ZŁOŻE KAMIENI DROGOWYCH  
I BUDOWLANYCH "EGRODZISZCZE"



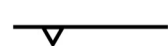
OZNACZENIA



granice obszaru objętego planem



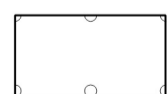
linie rozgraniczające tereny o różnym przeznaczeniu  
lub różnych zasadach zagospodarowania



nieprzekraczalne linie zabudowy



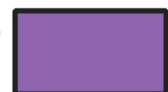
wymiarowanie



obszar udokumentowanego złoża surowców mineralnych Grodziszcze



granice strefy ochronnej obszaru, na którym rozmieszczone będą  
urządzenia wytwarzające energię o mocy zainstalowanej większej niż 500 kW



PEF- teren elektrowni słonecznej

2PEF

złóże  
Grodziszcze

117

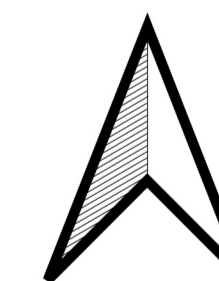
117

RIVb

RV

a

RRVa



SKALA 1:1000

0 25 50 75 100 m

PAŃSTWOWY ZASÓB GEODEZYJNY I KARTOGRAFICZNY  
STAROSTA POWIATU ŚWIDNICKIEGO  
Układ odniesienia: PL-ETRF2000  
Układ współrzędnych: PL-2000, strefa 6 (18°)  
Układ wysokościowy: PL-EVRF2007-NH  
Licencja nr GKVII.4030.3.27.2024\_0219\_P

5611500.000

5630500.000

5630500.000