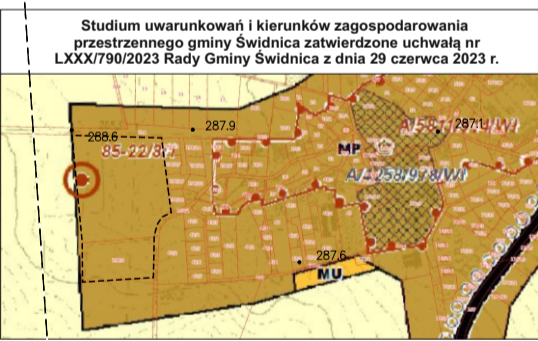
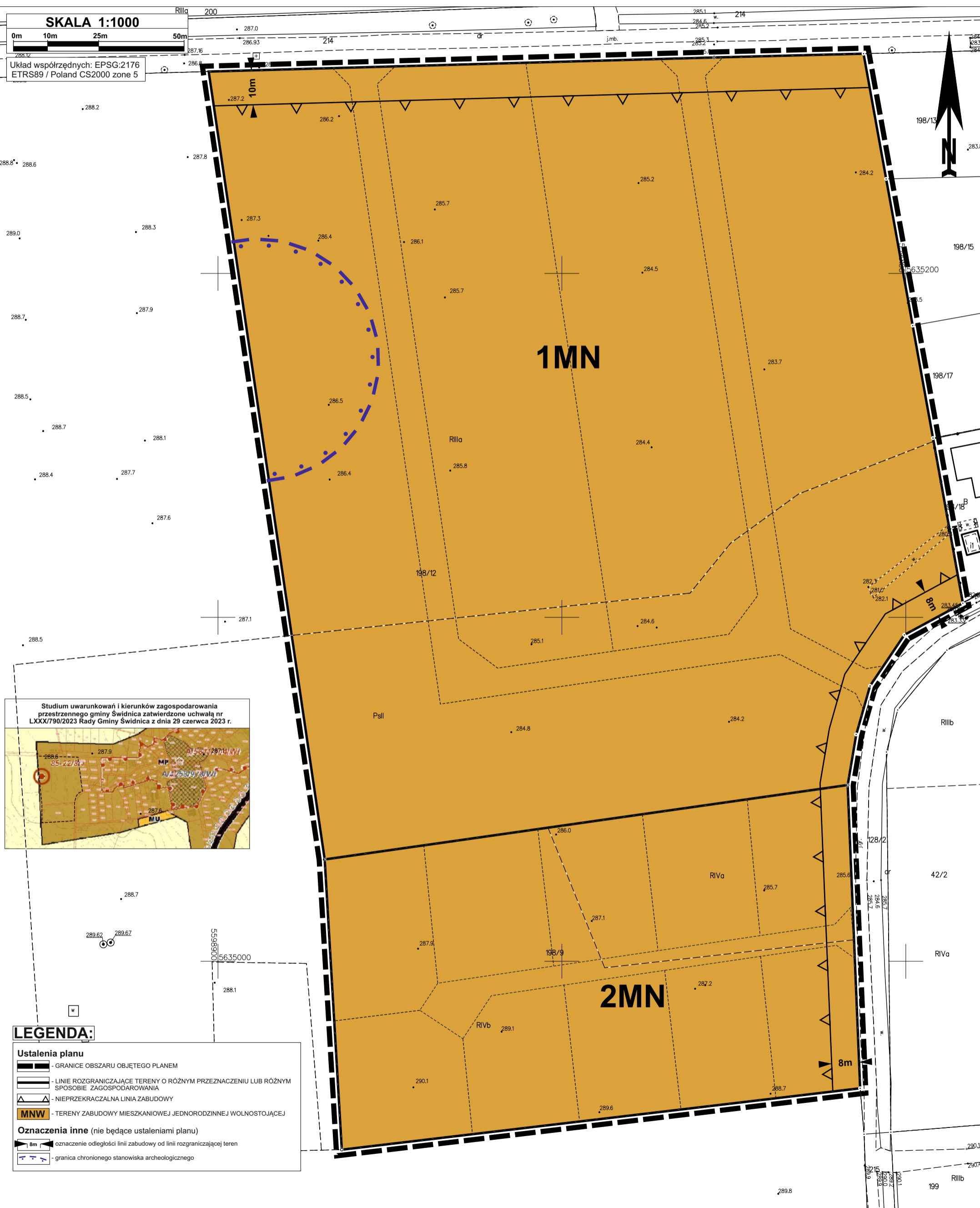
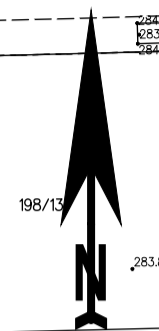


Załącznik nr 1B do uchwały nr
Rady Gminy Świdnica z dnia

MIEJSCOWY PLAN ZAGOSPODAROWANIA PRZESTRZENNEGO OBSZARÓW POŁOŻONYCH WE WSI KOMORÓW, GMINA ŚWIDNICA

SKALA 1:1000

0m 10m 25m 50m
Układ współrzędnych: EPSG:2176
ETRS89 / Poland CS2000 zone 5



LEGENDA:

- Ustalenia planu**
- GRANICE OBSZARU OBJĘTEGO PLANEM
 - LINIE ROZGRANICZAJĄCE TERENY O RÓŻNYM PRZEZNACZENIU LUB RÓŻNYM SPOSOBIE ZAGOSPODAROWANIA
 - NIEPRZEKRACZALNA LINIA ZABUDOWY
 - MNW - TERENY ZABUDOWY MIESZKANIOWEJ JEDNORODZINNEJ WOLNOSTOJĄCEJ
- Oznaczenia inne (nie będące ustaleniami planu)**
- 8m - oznaczenie odległości linii zabudowy od linii rozgraniczającej teren
 - granicza chronionego stanowiska archeologicznego