

SKALA 1:1000



Układ współrzędnych: EPSG:2176
ETRS89 / Poland CS2000 zone 5

Załącznik nr 1 do uchwały nr
Rady Gminy Świdnica z dnia

MIEJSCOWY PLAN ZAGOSPODAROWANIA PRZESTRZENNEGO OBSZARU POŁOŻONEGO WE WSI BYSTRZYCA DOLNA, GMINA ŚWIDNICA

Nr kanc.:GKVII.4030.2.1758.2023

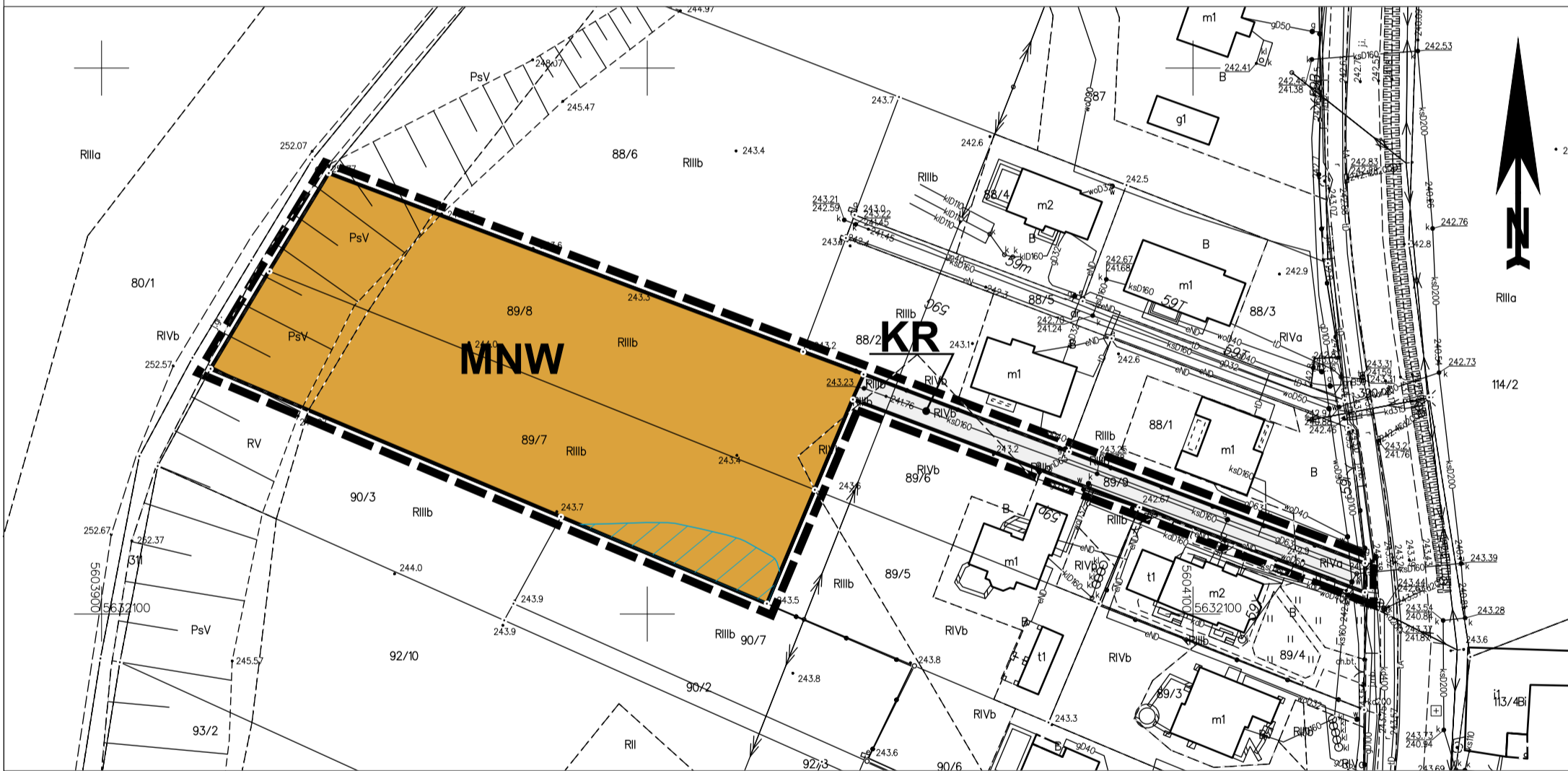
Województwo: dolnośląskie

Powiat: świdnicki

Jednostka ewidencyjna: 021907_2, Świdnica

Obręb: 0004, Bystrzyca Dolna

KOPIA MAPY ZASADNICZEJ
obr. Bystrzyca Dolna 0004: dz. 89/7, 89/8, 89/9
Sekcje mapy: 5.142.33.15.4; 5.142.34.11.3
SKALA 1:1000



Sporządził(a) wydruk: Zbigniew Wićcek

LEGENDA:

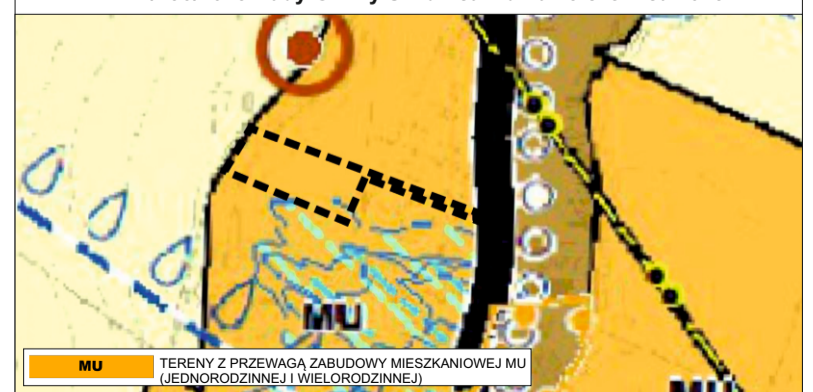
Ustalenia planu

- GRANICE OBSZARU OBJĘTEGO PLANEM
- LINIE ROZGRANICZAJĄCE TERENY O RÓŻNYM PRZEZNACZENIU LUB RÓŻNYM SPOSOBIE ZAGOSPODAROWANIA
- MNW** - TERENY ZABUDOWY MIESZKANIOWEJ JEDNORODZINNEJ WOLNOSTOJĄCEJ
- KR** - TERENY KOMUNIKACJI DROGOWEJ WEWNĘTRZNEJ

Oznaczenia inne (nie będące ustaleniami planu)

- obszar, na którym prawdopodobieństwo wystąpienia powodzi jest niskie i wynosi 0,2%

Studium uwarunkowań i kierunków zagospodarowania
przestrzennego gminy Świdnica zatwierdzone uchwałą nr
LXXX/790/2023 Rady Gminy Świdnica z dnia 29 czerwca 2023 r.



MU TERENY Z PRZEWAĞĄ ZABUDOWY MIESZKANIOWEJ MU
(JEDNORODZINNEJ I WIELORODZINNEJ)