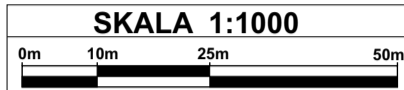


MIEJSCOWY PLAN ZAGOSPODAROWANIA PRZESTRZENNEGO OBSZARÓW POŁOŻONYCH WE WSI BOLEŚCIN, GMINA ŚWIDNICA

Nr kanc.:GK.VII.4030.2.1758.2023

Województwo: dolnośląskie



Powiat: świdnicki

Jednostka ewidencyjna: 021907_2, Świdnica

Obręb: 0002, Bolescin

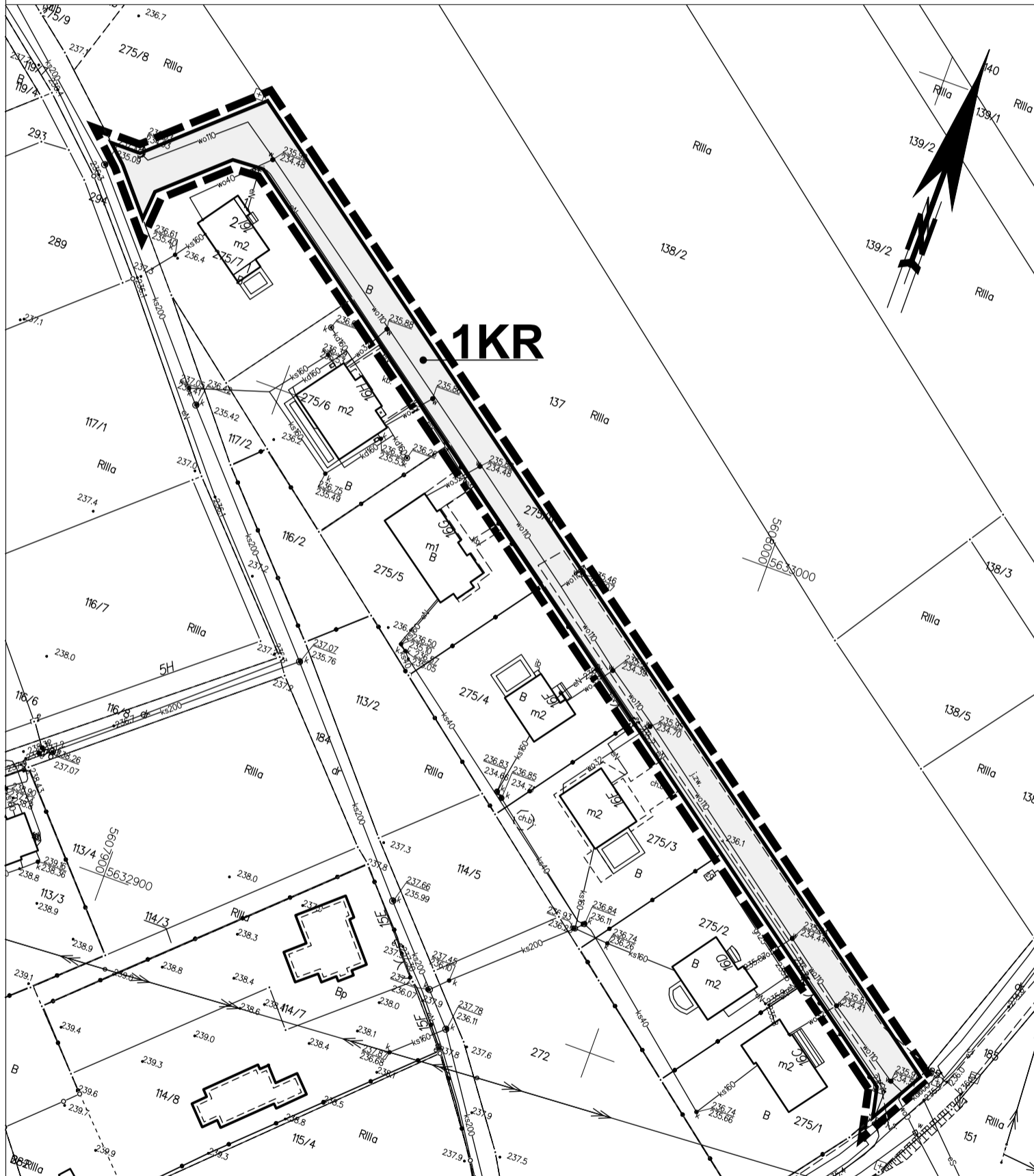
Układ współrzędnych: EPSG:2176
ETRS89 / Poland CS2000 zone 5

KOPIA MAPY ZASADNICZEJ

obr. Bolescin 0002: dz. 275/11

Sekcje mapy: 5.142.34.13.1; 5.142.34.13.2; 5.142.34.08.4; 5.142.34.08.3

SKALA 1:1000



Sporządził(a) wydruk: Zbigniew Wiącek

LEGENDA:

Ustalenia planu

- GRANICE OBSZARU OBJĘTEGO PLANEM
- LINIE ROZGRANICZAJĄCE TERENY O RÓŻNYM PRZEZNACZENIU LUB RÓŻNYM SPOSOBIE ZAGOSPODAROWANIA
- TEREN KOMUNIKACJI DROGOWEJ WEWNĘTRZNEJ

Studium uwarunkowań i kierunków zagospodarowania
przestrzennego gminy Świdnica zatwierdzone uchwałą nr
LXXX/790/2023 Rady Gminy Świdnica z dnia 29 czerwca 2023 r.

