

**RADA GMINY
ŚWIDNICA**

**Uchwała nr L/381/2013
Rady Gminy Świdnica
z dnia 10 października 2013 roku**

**w sprawie przystąpienia do sporządzenia zmiany miejscowego planu zagospodarowania
przestrzennego obszarów położonych we wsi Makowice, gmina Świdnica**

Na podstawie art. 18 ust. 2 pkt 5 ustawy z dnia 8 marca 1990 roku o samorządzie gminnym (Dz. U. z 2013 r., poz. 594) oraz art. 14 ust. 1 ustawy z dnia 27 marca 2003 roku o planowaniu i zagospodarowaniu przestrzennym (Dz. U. z 2012, poz. 647 z późniejszymi zmianami), uchwała się co następuje:

§1.1. W oparciu o analizy przeprowadzone na podstawie art. 14 ust. 5 ustawy o planowaniu i zagospodarowaniu przestrzennym, przystąpić do sporządzenia zmiany miejscowego planu zagospodarowania przestrzennego, zatwierdzonego uchwałą nr XLVII/483/2005 Rady Gminy Świdnica z dnia 29 grudnia 2005 r.

2. Integralną częścią niniejszej uchwały jest załącznik graficzny nr 1 w skali 1: 10 000 przedstawiający granice obszarów objętych zmianą planu.

§2. Wykonanie uchwały powierza się Wójtowi Gminy Świdnica.

§3. Uchwała wchodzi w życie z dniem podjęcia.

PRZEWODNICZĄCA
Rady Gminy Świdnica
Regina Holcwik
Regina Adamska

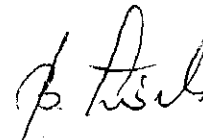
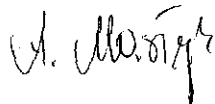
Uzasadnienie
do uchwały nr 4.381/2013.....
Rady Gminy Świdnica
z dnia 10 października 2013 roku

w sprawie **przystąpienia do sporządzenia zmiany miejscowego planu zagospodarowania przestrzennego obszarów położonych we wsi Makowice, gmina Świdnica**

Przystąpienie do opracowania zmiany planu ma na celu stworzenie miejscowych warunków zagospodarowania terenu na potrzeby realizacji i rozwoju obszarów mieszkaniowych. Uchwalenie zmiany planu pozwoli na zaspokojenie potrzeb mieszkaniowych społeczności lokalnej oraz optymalne wykorzystanie walorów ekonomicznych i potencjału użytkowego obszarów objętych zmianą planu.

Zgodnie z wymaganiami ustawy o planowaniu i zagospodarowaniu przestrzennym (art. 14 ust. 5) Wójt przeprowadził analizy dotyczące zasadności przystąpienia do sporządzenia planu oraz stopnia zgodności przewidywanych rozwiązań planu z ustaleniami studium uwarunkowań i kierunków zagospodarowania przestrzennego gminy.

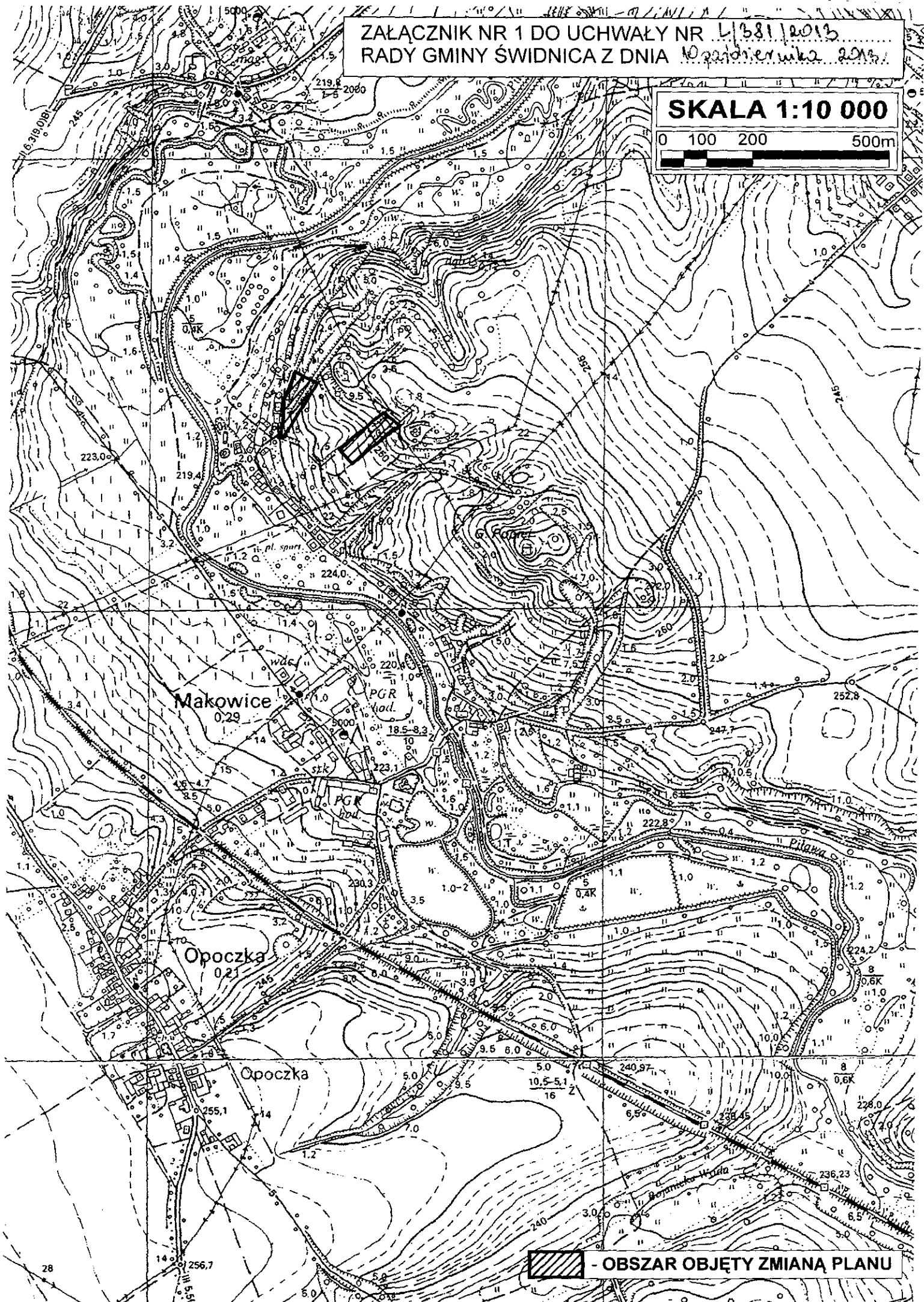
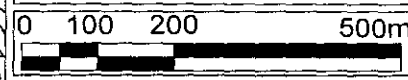
Przeprowadzone analizy wykazują, że przystąpienie do sporządzenia zmiany miejscowego planu zagospodarowania przestrzennego jest celowe i uzasadnione, a przygotowane materiały i poczynione ustalenia umożliwiają wszczęcie formalnych i merytorycznych procedur sporządzania planu, po podjęciu przez Radę Gminy uchwały w sprawie przystąpienia do sporządzenia zmiany przedmiotowego planu.



RADCA PRAWNY
Jarosław Wasyliszyn
Wt-346

ZAŁĄCZNIK NR 1 DO UCHWAŁY NR L. 381/2013
RADY GMINY ŚWIDNICA Z DNIA 10 października 2013.

SKALA 1:10 000



 - OBSZAR OBJĘTY ZMIANĄ PLANU