

woj.: dolnośląskie
powiat: świdnicki
gmina: Świdnica
obręb: 0023 Pszemno
dz. 251

MAPA SYTUACYJNO – WYSOKOŚCIOWA
skala 1 : 1000
dla celów projektowych

Wykonał: Mariusz Hasek – geodeleta uprawniony
upr. nr 14869 na podstawie mapy zasadniczej oraz operatu
evidencji gruntów wpisanego do Powiatowego Zastobu
Geodezji – Kartograficznego w Świdnicy.

Granice na mapie zgodne z operatem ewidencji gruntów.
Układ współrzędnych „1965” – Pozom odniesienia
Krośnice

Nie badano KW pod kątem służebności
gruntowych

Arkusze mapy: 462, 412, 192

STAROSTA ŚWIDNICKI
Powiatowe Biuro Geodezji i Katastru
W obszarze oznaczonym linią
powierzchni w terenie aktualność
testu mapy zasadniczej, Dokumenty
potwierdzające aktualność mapy
przyjęto do zasobu w dniu: **03.06.2013**
i zarejestrowano pod nr **462/13**
Niniejsza mapa może służyć do celów
projektowych.

Projektowane obiekty budowlane wy-
magające pozwolenia na budowę pod-
legają wytyczeniu i inwentaryzacji po-
wykonawczej przez jednostki upraw-
nione do wykonywania prac geodezyjnych

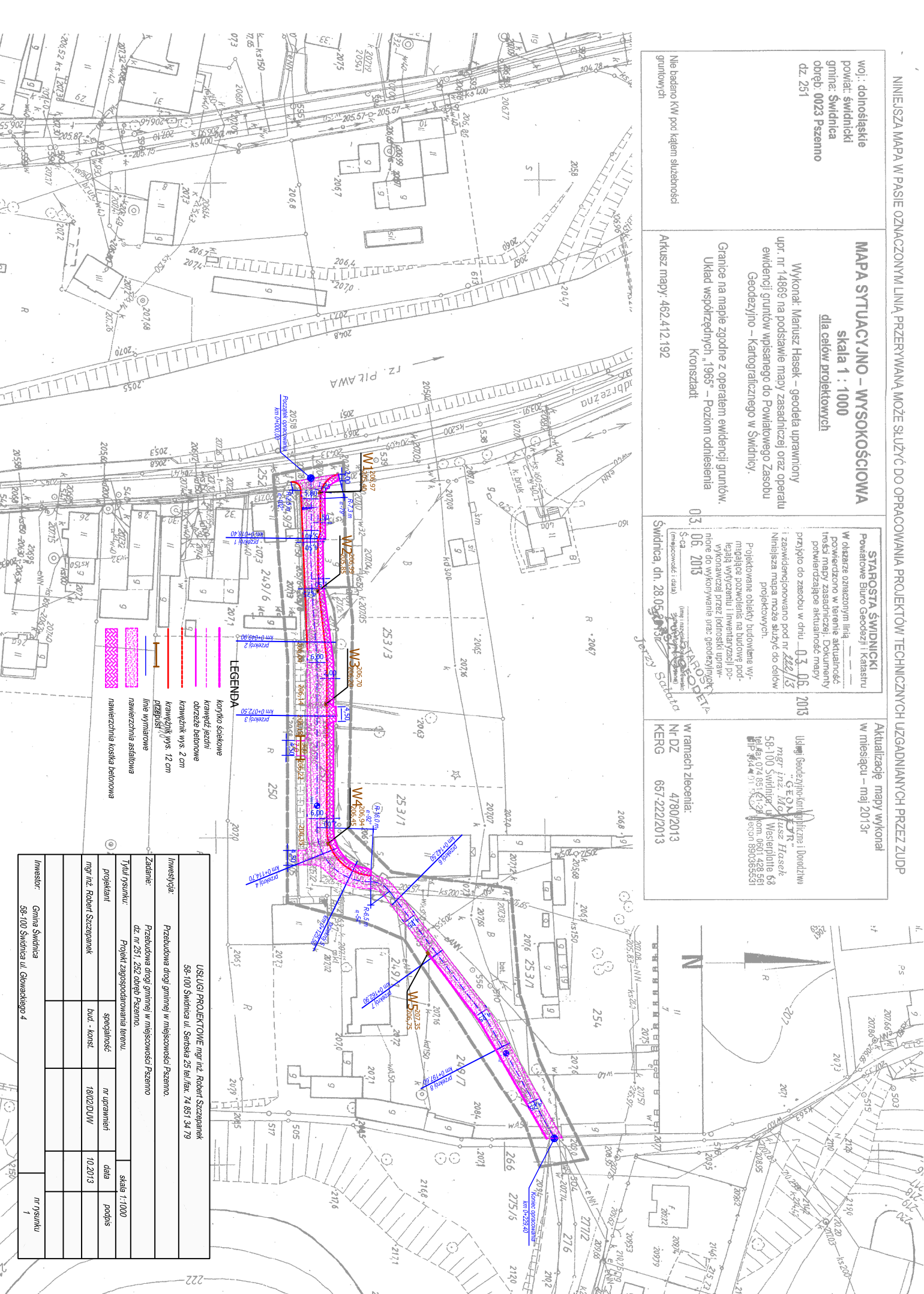
03.06.2013

Użył: Geodezjowie: Krzysztof i Dorota
GRODZISKA
mgr inż. Mariusz Hasek
58-100 Świdnica, ul. Westerplatte 66
tel. 74 851 21 22 kom. 601 429 561
e-mail: hasek@geodeta.pl
telefon: 850365551

Aktualizację mapy wykonał
w miesiącu – maj 2013r

W ramach zlecenia:
Nr DZ 4780/2013
KERG 657-222/2013

Geodeta
S-Ca
(mapa sytuacyjno-wysokościowa)
Świdnica, dn. 28.05.2013r



LEGENDA

- korytko szalowane
- krawężel betoniowy
- obrzeża betonowe
- krawężnik wys. 12 cm przęsłowy
- linie wymiarowe
- nawierzchnia asfaltowa
- nawierzchnia kostka betonowa

USŁUGI PROJEKTOWE mgr inż. Robert Szczepanek
58-100 Świdnica ul. Sobiska 25 tel/fax. 74 851 34 79

Investycja:	Przebudowa drogi gminnej w miejscowości Pszemno		
Zadanie:	Przebudowa drogi gminnej w miejscowości Pszemno dz. nr 251, 252 obręb Pszemno.		
Tytuł rysunku:	Projekt zagospodarowania terenu	skala 1:1000	
projekanci:	mgr inż. Robert Szczepanek	nr uprawnień	18/02/DUW
specjalność:	bud. - konst.	data	10.2013
podpis:			
Investor:	Gmina Świdnica 58-100 Świdnica ul. Głowackiego 4	nr rysunku	1