

W19	
R	40,00 m
kqt	37,196 g
T	12,03 m
SW	1,77 m
L	23,37 m

W18	
R	50,00 m
kqt	37,438 g
T	15,14 m
SW	2,24 m
L	29,40 m

W20	
R	100,00 m
kqt	30,623 g
T	24,53 m
SW	2,96 m
L	48,10 m

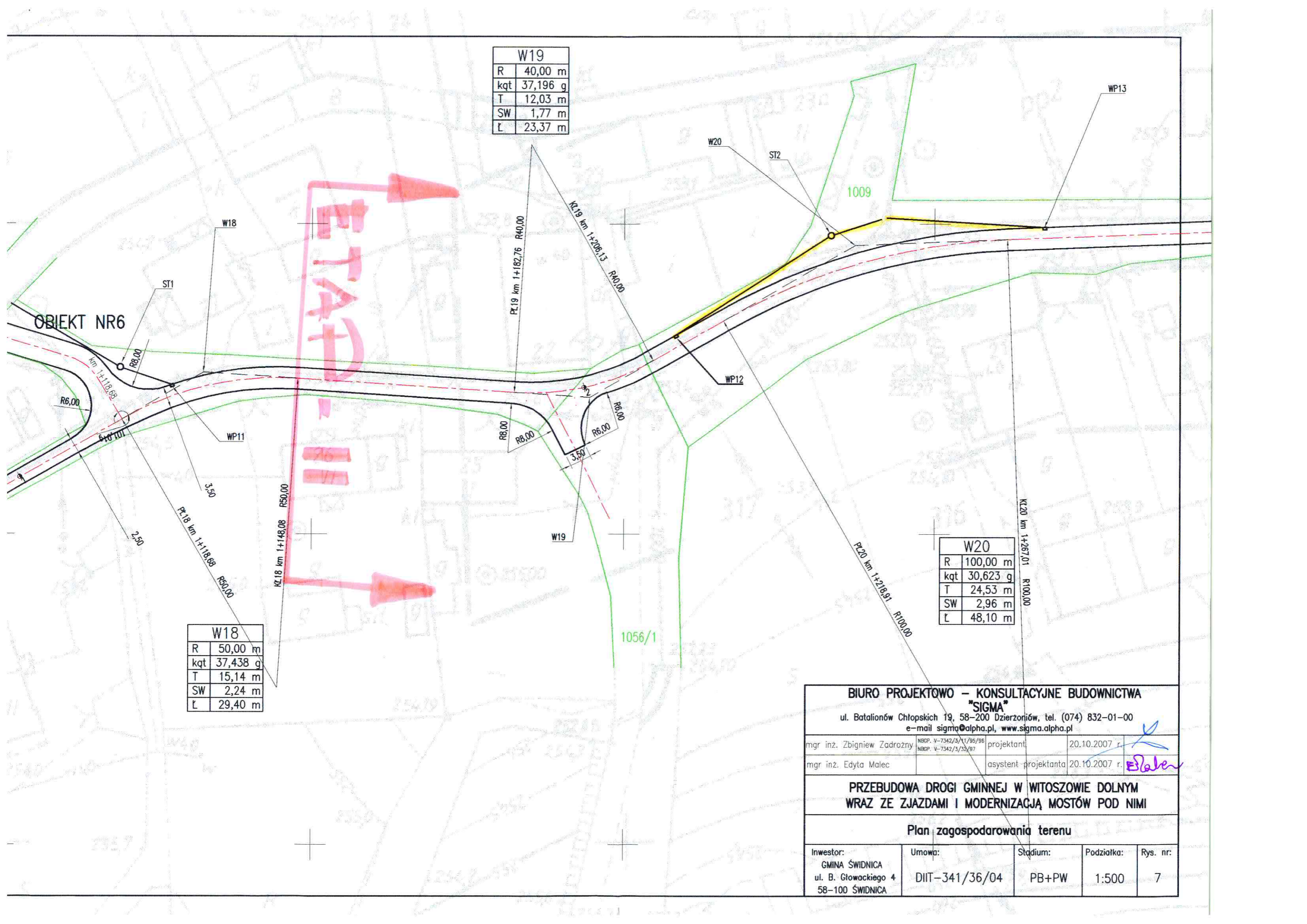
BIURO PROJEKTOWO – KONSULTACYJNE BUDOWNICTWA "SIGMA"
 ul. Batalionów Chłopskich 19, 58-200 Dzierżoniów, tel. (074) 832-01-00
 e-mail sigma@alpha.pl, www.sigma.alpha.pl

mgr inż. Zbigniew Zadrożny	NBGP. V-7342/3/1/95/96 NBGP. V-7342/3/32/97	projektant	20.10.2007 r.
mgr inż. Edyta Malec		asystent-projektanta	20.10.2007 r.

PRZEBUDOWA DROGI GMINNEJ W WITOSZOWIE DOLNYM WRAZ ZE ZJAZDAMI I MODERNIZACJĄ MOSTÓW POD NIMI

Plan zagospodarowania terenu

Inwestor: GMINA ŚWIDNICA ul. B. Głowackiego 4 58-100 ŚWIDNICA	Umowa: DIIT-341/36/04	Stadium: PB+PW	Podziałka: 1:500	Rys. nr: 7
--	--------------------------	-------------------	---------------------	---------------



W21	
R	150,00 m
kqt	32,723 g
T	39,42 m
SW	5,09 m
L	77,10 m

W22	
R	600,00 m
kqt	5,402 g
T	25,47 m
SW	0,54 m
L	50,91 m

BIURO PROJEKTOWO – KONSULTACYJNE BUDOWNICTWA "SIGMA"				
ul. Batalionów Chtopskich 19, 58–200 Dzierżoniów, tel. (074) 832–01–00 e-mail sigma@alpha.pl, www.sigma.alpha.pl				
mgr inż. Zbigniew Zadrożny	NBGP. V–7342/3/11/95/96 NBGP. V–7342/3/32/97	projektant	20.10.2007 r.	
mgr inż. Edyta Molec		asystent projektanta	20.10.2007 r.	
PRZEBUDOWA DROGI GMINNEJ W WITOSZOWIE DOLNYM WRAZ ZE ZJAZDAMI I MODERNIZACJĄ MOSTÓW POD NIMI				
Plan zagospodarowania terenu				
Investor:	Umowa:	Stadium:	Podziałka:	Rys. nr:
GMINA ŚWIDNICA ul. B. Głowackiego 4 58–100 ŚWIDNICA	DIIT–341/36/04	PB+PW	1:500	8

W23	
R	150,00 m
kqt	6,445 g
T	7,60 m
SW	0,19 m
L	15,19 m

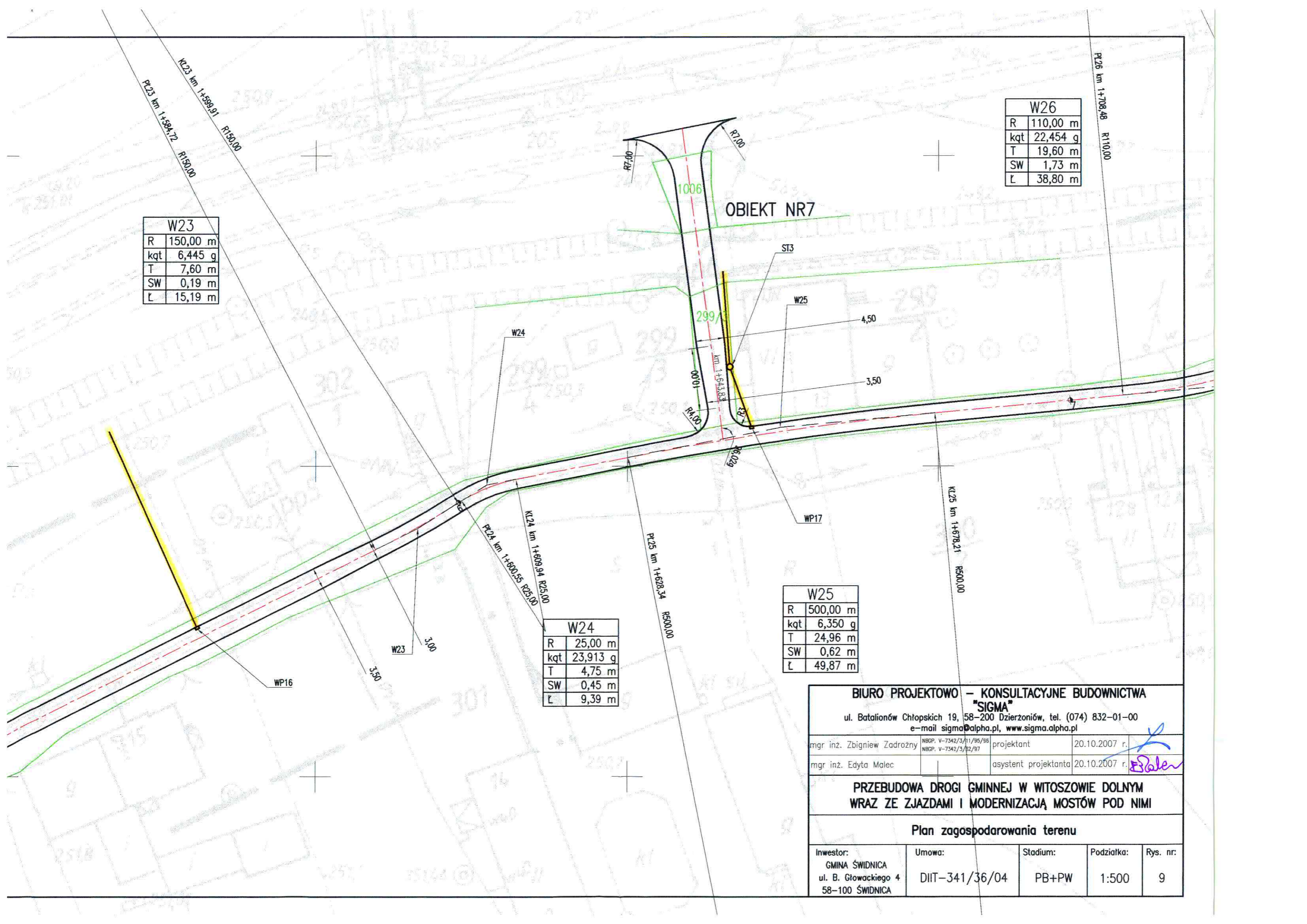
W24	
R	25,00 m
kqt	23,913 g
T	4,75 m
SW	0,45 m
L	9,39 m

W25	
R	500,00 m
kqt	6,350 g
T	24,96 m
SW	0,62 m
L	49,87 m

W26	
R	110,00 m
kqt	22,454 g
T	19,60 m
SW	1,73 m
L	38,80 m

OBIEKT NR7

BIURO PROJEKTOWO – KONSULTACYJNE BUDOWNICTWA "SIGMA"				
ul. Batalionów Chłopskich 19, 58–200 Dzierżoniów, tel. (074) 832–01–00 e-mail sigma@alpha.pl, www.sigma.alpha.pl				
mgr inż. Zbigniew Zadrozny	NBGP. V-7342/3/11/95/96 NBGP. V-7342/3/02/97	projektant	20.10.2007 r.	
mgr inż. Edyta Malec		asystent projektanta	20.10.2007 r.	
PRZEBUDOWA DRÓGI GMINNEJ W WITOSZOWIE DOLNYM WRAZ ZE ZJAZDAMI I MODERNIZACJĄ MOSTÓW POD NIMI				
Plan zagospodarowania terenu				
Inwestor: GMINA ŚWIDNICA ul. B. Głowackiego 4 58–100 ŚWIDNICA	Umowa: DIIT-341/36/04	Stadium: PB+PW	Podziałka: 1:500	Rys. nr: 9

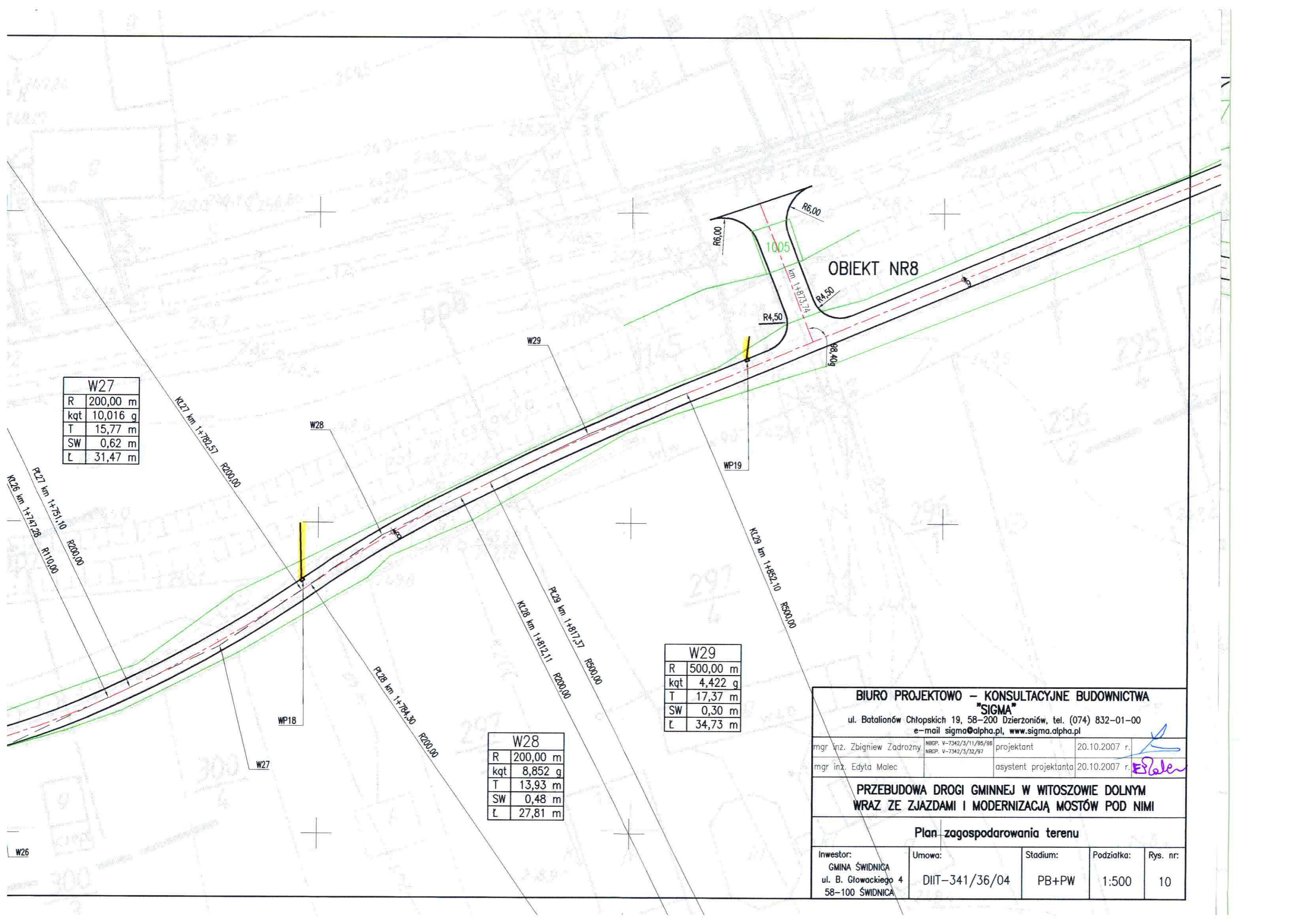


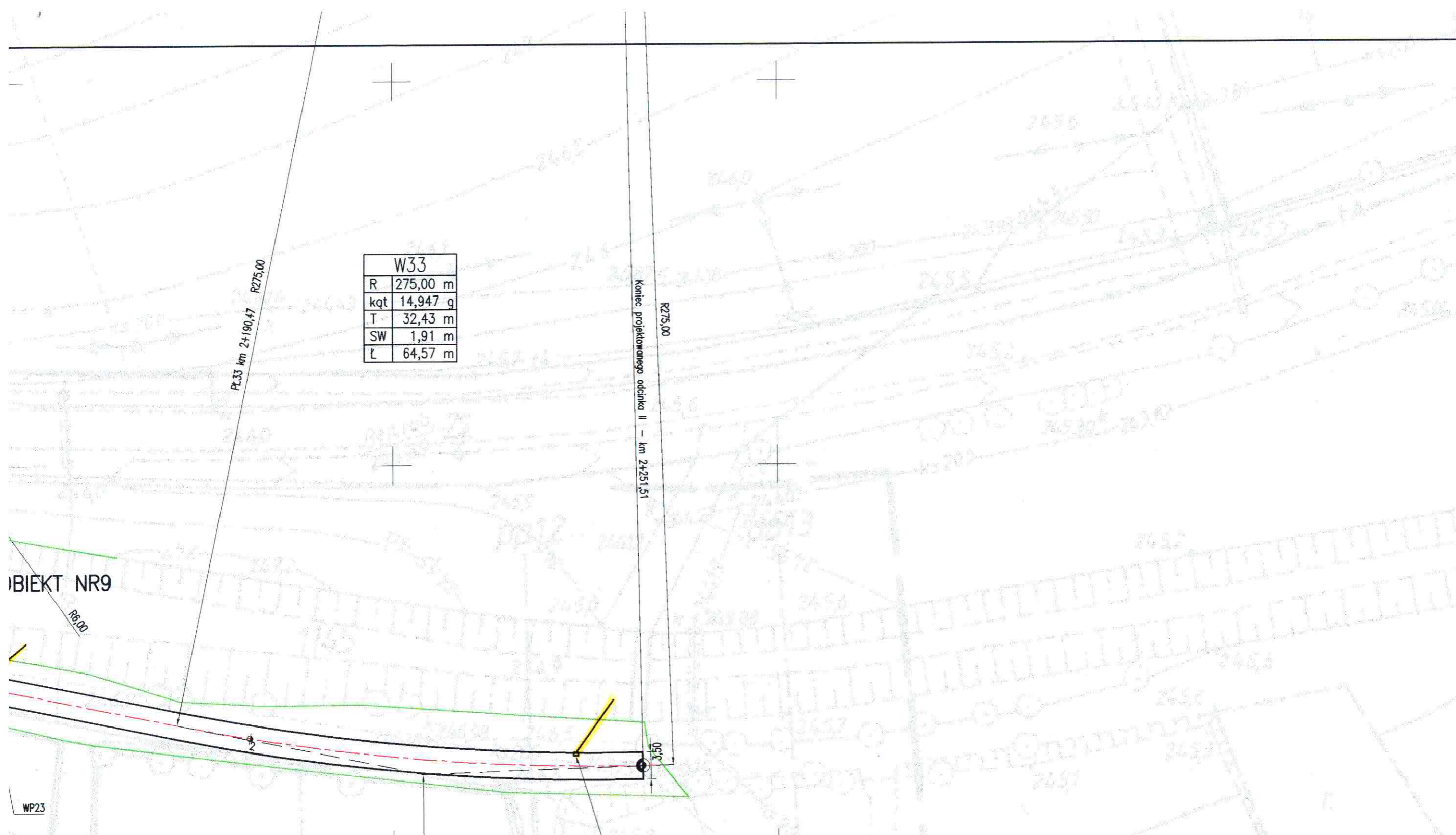
W27	
R	200,00 m
kqt	10,016 g
T	15,77 m
SW	0,62 m
L	31,47 m

W28	
R	200,00 m
kqt	8,852 g
T	13,93 m
SW	0,48 m
L	27,81 m

W29	
R	500,00 m
kqt	4,422 g
T	17,37 m
SW	0,30 m
L	34,73 m

BIURO PROJEKTOWO – KONSULTACYJNE BUDOWNICTWA "SIGMA"				
ul. Batalionów Chtopskich 19, 58-200 Dzierżoniów, tel. (074) 832-01-00 e-mail sigma@alpha.pl, www.sigma.alpha.pl				
mgr inż. Zbigniew Zadrozny	NBGP. V-7342/3/11/95/98 NBGP. V-7342/3/32/97	projektant	20.10.2007 r.	
mgr inż. Edyta Malec		asystent projektanta	20.10.2007 r.	
PRZEBUDOWA DROGI GMINNEJ W WITOSZOWIE DOLNYM WRAZ ZE ZJAZDAMI I MODERNIZACJĄ MOSTÓW POD NIMI				
Plan zagospodarowania terenu				
Inwestor: GMINA ŚWIDNICA ul. B. Głowackiego 4 58-100 ŚWIDNICA	Umowa: DIIT-341/36/04	Stadium: PB+PW	Podziałka: 1:500	Rys. nr: 10





W33	
R	275,00 m
kqt	14,947 g
T	32,43 m
SW	1,91 m
L	64,57 m

BIURO PROJEKTOWO – KONSULTACYJNE BUDOWNICTWA "SIGMA" ul. Batalionów Chtopskich 19, 58–200 Dzierżonów, tel. (074) 832–01–00 e-mail sigma@alpha.pl, www.sigma.alpha.pl				
mgr inż. Zbigniew Zadrozny	NBGP. V-7342/3/11/95/98 NBGP. V-7342/3/32/97	projektant	20.10.2007 r.	
mgr inż. Edyta Malec		asystent projektanta	20.10.2007 r.	<i>E. Malec</i>
PRZEBUDOWA DROGI GMINNEJ W WITOSZOWIE DOLNYM WRAZ ZE ZJAZDAMI I MODERNIZACJĄ MOSTÓW POD NIMI				
Plan zagospodarowania terenu				
Inwestor: GMINA ŚWIDNICA ul. B. Głowackiego 4 58–100 ŚWIDNICA	Umowa: DIIT–341/36/04	Stadium: PB+PW	Podziałka: 1:500	Rys. nr: 12