

Uchwała nr LVII/491/2014
Rady Gminy Świdnica
z dnia 29 maja 2014 roku

**w sprawie przystąpienia do sporządzenia zmiany miejscowego planu zagospodarowania
przestrzennego obszarów położonych we wsi Makowice, gmina Świdnica**

Na podstawie art. 18 ust. 2 pkt 5 ustawy z dnia 8 marca 1990 roku o samorządzie gminnym (Dz. U. z 2013 r., poz. 594) oraz art. 14 ust. 1 ustawy z dnia 27 marca 2003 roku o planowaniu i zagospodarowaniu przestrzennym (Dz. U. z 2012, poz. 647 z późniejszymi zmianami), uchwała się co następuje:

§1 .1. W oparciu o analizy przeprowadzone na podstawie art. 14 ust. 5 ustawy o planowaniu i zagospodarowaniu przestrzennym, przystąpić do sporządzenia zmiany miejscowego planu zagospodarowania przestrzennego, zatwierdzonego uchwałą nr XLVII/483/2005 Rady Gminy Świdnica z dnia 29 grudnia 2005 r.

2. Integralną częścią niniejszej uchwały jest załącznik graficzny nr 1 w skali 1: 10 000 przedstawiający granice obszarów objętych zmianą planu.

§2 . Wykonanie uchwały powierza się Wójtowi Gminy Świdnica.

§3 . Uchwała wchodzi w życie z dniem podjęcia.

PRZEWODNICZĄCA
Rady Gminy Świdnica
Regina Adamska
Regina Adamska

Uzasadnienie
do uchwały nr LVIII/491/2014.....

Rady Gminy Świdnica
z dnia 29 maja 2014 roku

w sprawie przystąpienia do sporządzenia zmiany miejscowego planu zagospodarowania przestrzennego obszarów położonych we wsi Makowice, gmina Świdnica

Przystąpienie do opracowania zmiany planu ma na celu stworzenie miejscowych warunków zagospodarowania terenu na potrzeby realizacji i rozwoju obszarów mieszkaniowych oraz produkcyjno – usługowych. Uchwalenie zmiany planu pozwoli na optymalne wykorzystanie walorów ekonomicznych i potencjału użytkowego obszarów objętych zmianą planu.

Zgodnie z wymaganiami ustawy o planowaniu i zagospodarowaniu przestrzennym (art. 14 ust. 5) Wójt przeprowadził analizy dotyczące zasadności przystąpienia do sporządzenia planu oraz stopnia zgodności przewidywanych rozwiązań planu z ustaleniami studium uwarunkowań i kierunków zagospodarowania przestrzennego gminy.

Przeprowadzone analizy wykazują, że przystąpienie do sporządzenia zmiany miejscowego planu zagospodarowania przestrzennego jest celowe i uzasadnione, a przygotowane materiały i poczynione ustalenia umożliwiają wszczęcie formalnych i merytorycznych procedur sporządzania planu, po podjęciu przez Radę Gminy uchwały w sprawie przystąpienia do sporządzenia zmiany przedmiotowego planu.

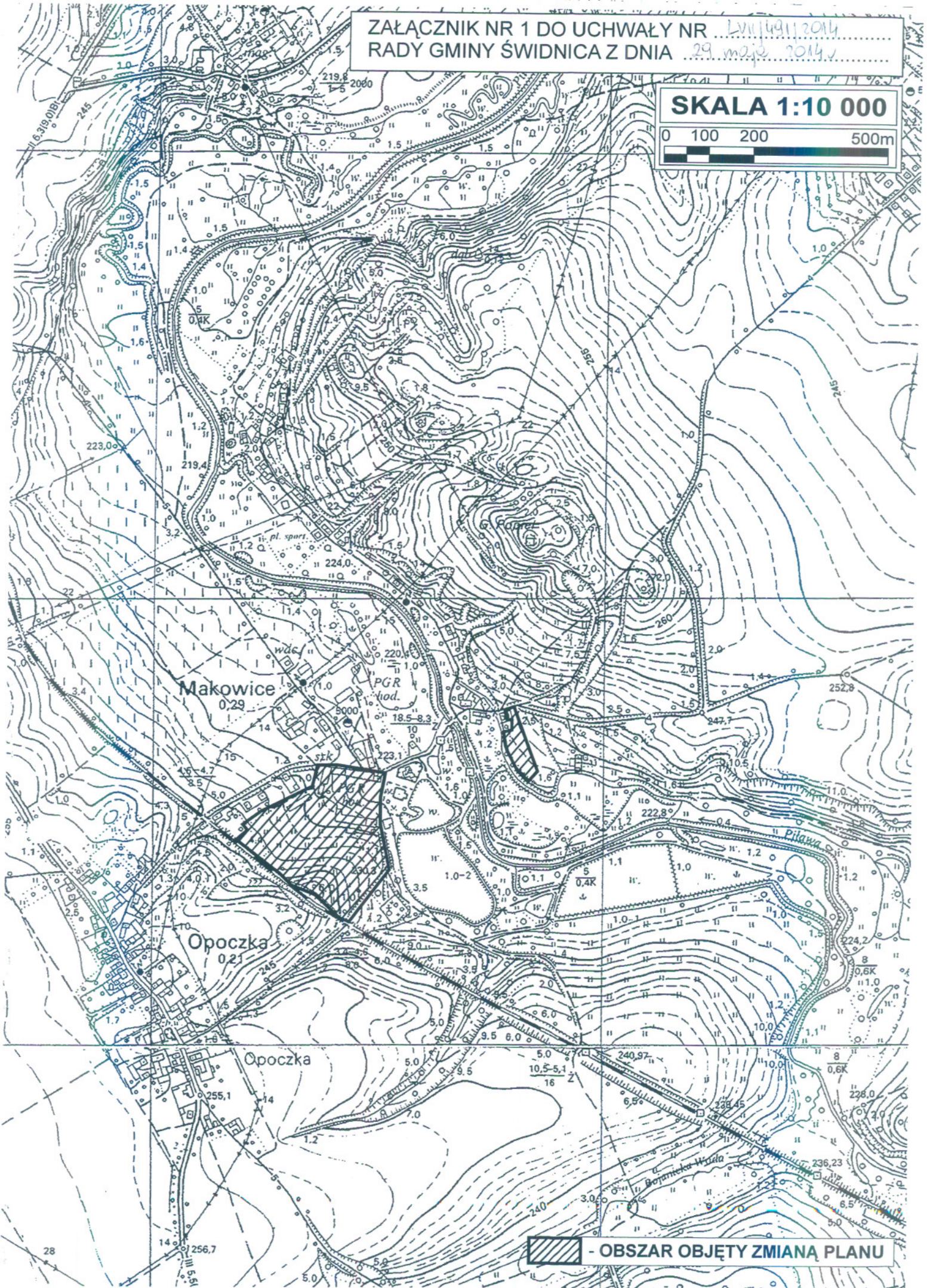
U. Ulasiewicz

Kierownik
Działu Inżynierii i Infrastruktury Technicznej
B. Strózik
Bartłomiej Strózik

Karolina Szulc-Nagłowska
Nauy
Adwokat

ZAŁĄCZNIK NR 1 DO UCHWAŁY NR LVI/1491/2014
RADY GMINY ŚWIDNICA Z DNIA 29 maja 2014

SKALA 1:10 000



 - OBSZAR OBJĘTY ZMIANĄ PLANU