

**w sprawie przystąpienia do sporządzenia zmiany miejscowego planu zagospodarowania  
przestrzennego obszaru we wsi Witoszów Dolny, gmina Świdnica**

Na podstawie art. 18 ust. 2 pkt 5 ustawy z dnia 8 marca 1990 roku o samorządzie gminnym (Dz. U. z 2013 r., poz. 594 z późn. zm.) oraz art. 14 ust. 1 ustawy z dnia 27 marca 2003 roku o planowaniu i zagospodarowaniu przestrzennym (Dz. U. z 2012, poz. 647 z późn. zm.), uchwała się co następuje:

§1 .1. W oparciu o analizy przeprowadzone na podstawie art. 14 ust. 5 ustawy o planowaniu i zagospodarowaniu przestrzennym, przystąpić do sporządzenia zmiany miejscowego planu zagospodarowania przestrzennego, zatwierdzonego uchwałą nr XLVII/488/2005 Rady Gminy Świdnica z dnia 29 grudnia 2005 r.

2. Integralną częścią niniejszej uchwały jest załącznik graficzny w skali 1: 10 000 przedstawiający granice obszaru objętego zmianą planu.

§2 . Wykonanie uchwały powierza się Wójtowi Gminy Świdnica.

§3 . Uchwała wchodzi w życie z dniem podjęcia.

**PRZEWODNICZĄCA**  
Rady Gminy Świdnica  
*Regina Adamska*  
**Regina Adamska**

**Uzasadnienie**  
do uchwały nr LIX/510/2014  
**Rady Gminy Świdnica**  
z dnia 11 lipca 2014 roku

w sprawie **przystąpienia do sporządzenia zmiany miejscowego planu zagospodarowania przestrzennego obszaru we wsi Witoszów Dolny, gmina Świdnica**

Przystąpienie do opracowania zmiany planu ma na celu stworzenie warunków zagospodarowania terenu na potrzeby rozwoju infrastruktury oświatowej, sportowej i rekreacyjnej. Uchwalenie zmiany planu pozwoli na zaspokojenie potrzeb mieszkaniowych społeczności lokalnej oraz optymalne wykorzystanie walorów ekonomicznych i potencjału użytkowego obszarów objętych zmianą planu.

Zgodnie z wymaganiami ustawy o planowaniu i zagospodarowaniu przestrzennym (art. 14 ust. 5) Wójt przeprowadził analizy dotyczące zasadności przystąpienia do sporządzenia planu oraz stopnia zgodności przewidywanych rozwiązań planu z ustaleniami studium uwarunkowań i kierunków zagospodarowania przestrzennego gminy.

Przeprowadzone analizy wykazują, że przystąpienie do sporządzenia zmiany miejscowego planu zagospodarowania przestrzennego jest celowe i uzasadnione, a przygotowane materiały i poczynione ustalenia umożliwiają wszczęcie formalnych i merytorycznych procedur sporządzania planu, po podjęciu przez Radę Gminy uchwały w sprawie przystąpienia do sporządzenia zmiany przedmiotowego planu.

*Sporządził: Mariusz Starke*

**RADCA PRAWNY**

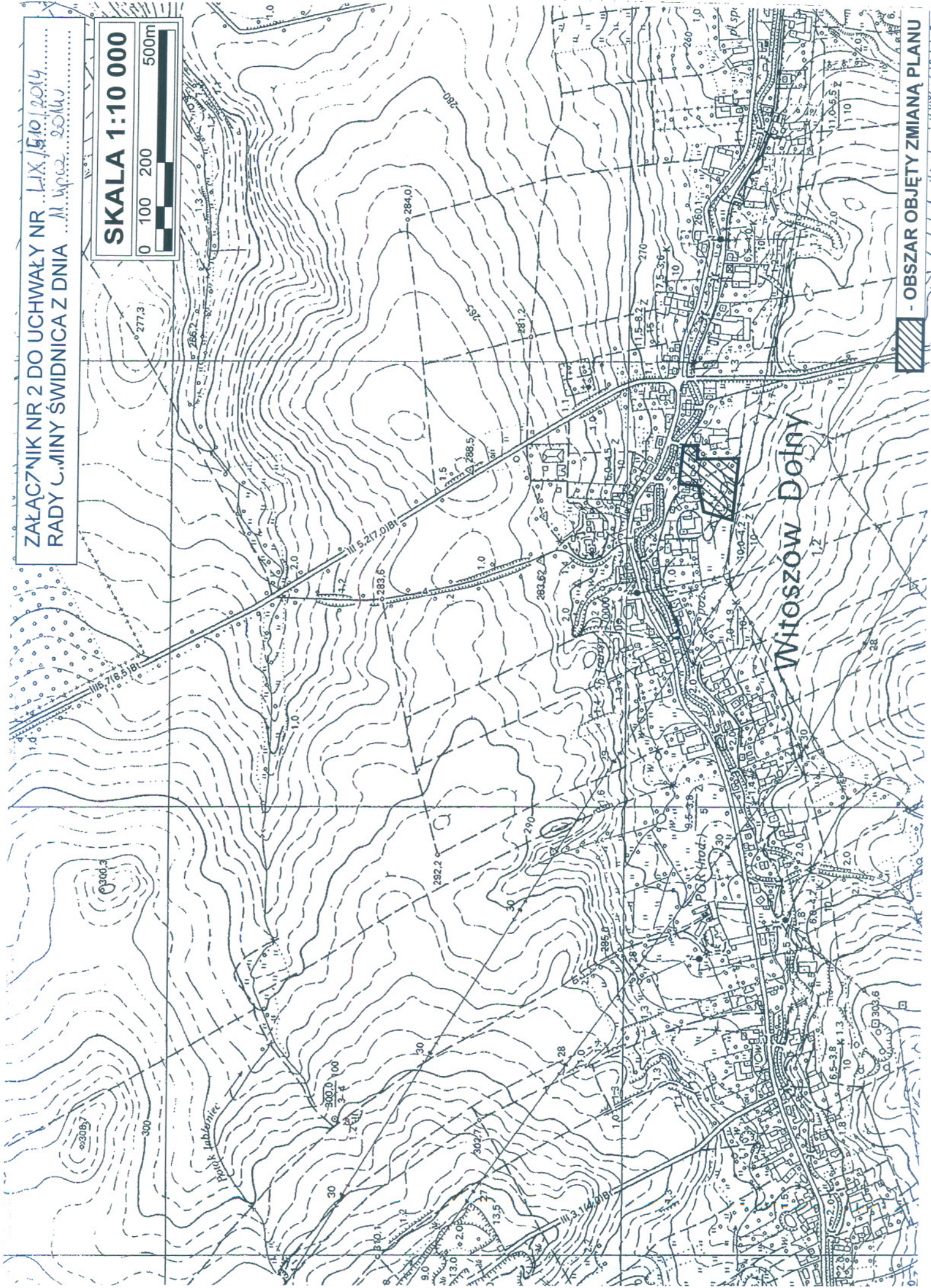
*Mariusz Starke*

**Kierownik**  
Działu Inżynierii i Infrastruktury Technicznej

*Bartłomiej Strózik*

ZAŁĄCZNIK NR 2 DO UCHWAŁY NR LIX/510/2014  
RADY G.MINY ŚWIDNICA Z DNIA 11.10.2014

SKALA 1:10 000



— OBSZAR OBJĘTY ZMIANĄ PLANU