

MAPA DO CELÓW PROJEKTOWYCH

Oznaczenie kancelaryjne zgłoszenia pracy geodezyjnej	GKIV. 4020.871.2014
Nazwa miejscowości	Kosztołys 3399/2014
Jednostka ewidencyjna	gm.: Świdnica
Oręb ewidencyjny	obr. Grodziszcze dz. 352/3
Identyfikator	021907_2
Identyfikator	Świdnica 0007
Arkusze mapy	Grodziszcze Skala 1: 1000
Nazwa układu współrzędnych	1965.4 mapy Kronsztadt 60
Oznaczenie granic obszaru, który był przedmiotem aktualizacji	Brak
Informacje o służebnościach gruntowych mających wpływ na zagospodarowanie gruntów, zlokalizowanych w granicach projektowanej inwestycji	30-04-2014
Data opracowania mapy ewidencji gruntów	

Poświadczam się, że niniejszy dokument został opracowany w wyniku prac geodezyjnych i kartograficznych, których rezultaty zawiera operat techniczny wpisany do ewidencji materiałów państwowego zasobu geodezyjnego i kartograficznego

STAROSTA ŚWIDNICKI

Organ prowadzący państwowy zasób geodezyjny i kartograficzny

Poz. 19. 2014. 1038

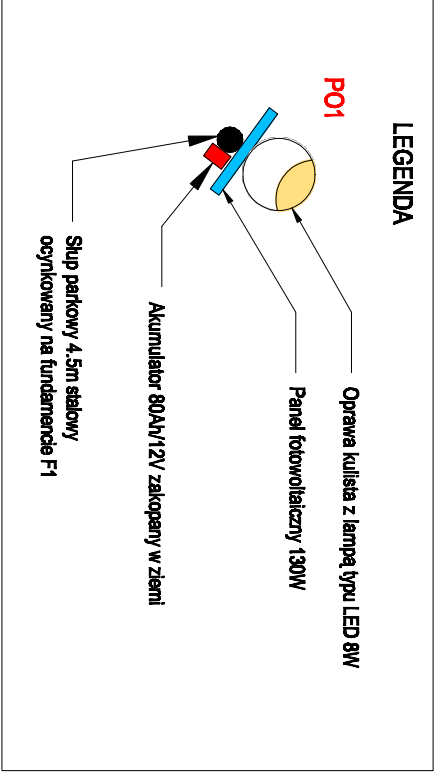
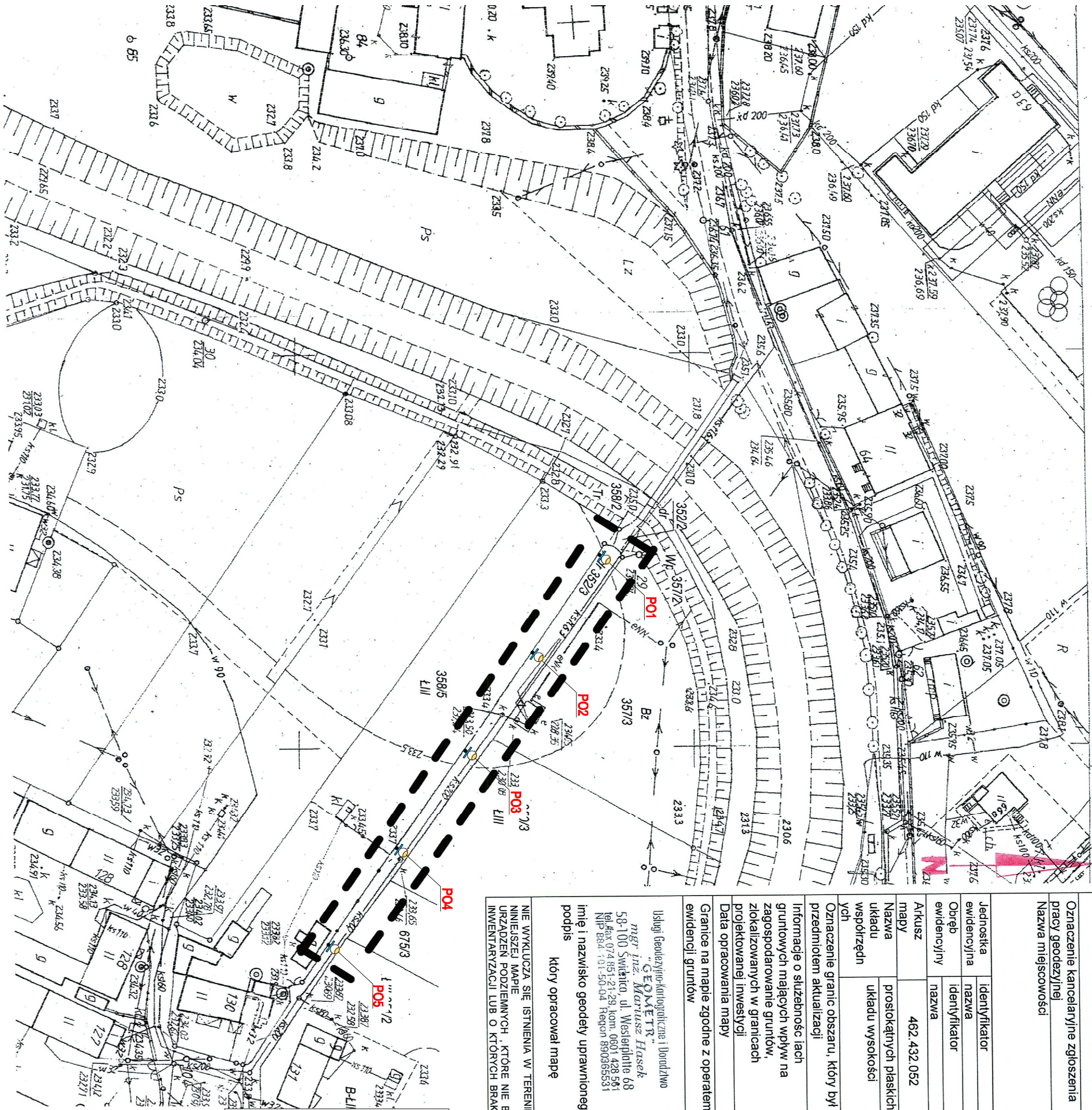
Identyfikator ewidencyjny materiału zasobu

05 05 2014

05 05 2014

05 05 2014

05 05 2014



Jednostka projektowa	PPHU CHEMAR I ul. 40 Lecha WOP 13; 58-420 Lubawka
Zamówienie	Oświetlenie lampami solarnymi przejścia pieszo-jazdnego w Grodziszczu
Inwestor	GMINA ŚWIDNICA ul. GŁOWACKIEGO 4
Temat	PROJEKT ZAGOSPODAROWANIA TERENU ELEKTRYCZNA
Branda	Projekt zabudowy lamp solarnych
Typ zadania	
Projektant b. elektryczny	mgr inż. Ryszard Wieruprac 23/10/10/86/45; DOŚWIADCZENIA
nr. nr	E-01