

**RADA GMINY
ŚWIDNICA**

**Uchwała nr LXIII/561/2014
Rady Gminy Świdnica
z dnia 24 października 2014 roku**

**zmieniająca uchwałę nr L/388/2013 Rady Gminy Świdnica z dnia 10 października 2013 r.
w sprawie przystąpienia do sporządzenia zmiany miejscowego planu zagospodarowania
przestrzennego obszarów położonych we wsi Witoszów Dolny, gmina Świdnica**

Na podstawie art. 18 ust. 2 pkt 5 ustawy z dnia 8 marca 1990 r. o samorządzie gminnym (Dz. U. z 2013 r., poz. 594 z późn. zm) oraz art. 14 ust. 1 i art. 27 ustawy z dnia 27 marca 2003 r. o planowaniu i zagospodarowaniu przestrzennym (Dz. U. z 2012, poz. 647 z późn. zm.), uchwała się, co następuje:

§1 . W uchwale nr L/388/2013 Rady Gminy Świdnica z dnia 10 października 2013 r. w sprawie przystąpienia do sporządzenia zmiany miejscowego planu zagospodarowania przestrzennego obszarów położonych we wsi Witoszów Dolny, gmina Świdnica zmienia się załącznik graficzny nr 2 przedstawiający granice obszaru objętego planem w skali 1: 10 000, który otrzymuje brzmienie jak w załączniku do niniejszej uchwały.

§2 . Wykonanie uchwały powierza się Wójtowi Gminy Świdnica.

§3 . Uchwała wchodzi w życie z dniem podjęcia.

PRZEWODNICZĄCA
Regina Adamska
Regina Adamska

Uzasadnienie
do uchwały nr LXIII.1561.2014
Rady Gminy Świdnica
z dnia 24 października 2014 roku

zmieniającej uchwałę nr L/388/2013 Rady Gminy Świdnica z dnia 10 października 2013 r. w sprawie przystąpienia do sporządzenia zmiany miejscowego planu zagospodarowania przestrzennego obszarów położonych we wsi Witoszów Dolny, gmina Świdnica

Przed przystąpieniem do sporządzenia zmiany planu objętej uchwałą nr L/388/2013 Rady Gminy Świdnica z dnia 10 października 2013 r. przeprowadzono analizy dotyczące zasadności przystąpienia do sporządzenia planu oraz stopnia zgodności przewidywanych rozwiązań planu z ustaleniami studium uwarunkowań i kierunków zagospodarowania przestrzennego gminy. W załączniku graficznym nr 2 do uchwały omyłkowo nie wrysowano jednego z terenów objętych zmianą mimo, iż teren ten uwzględniony był w w/w analizach.

Mając na uwadze powyższe zasadnym jest podjęcie niniejszej uchwały.

Michał Wasyliszyn

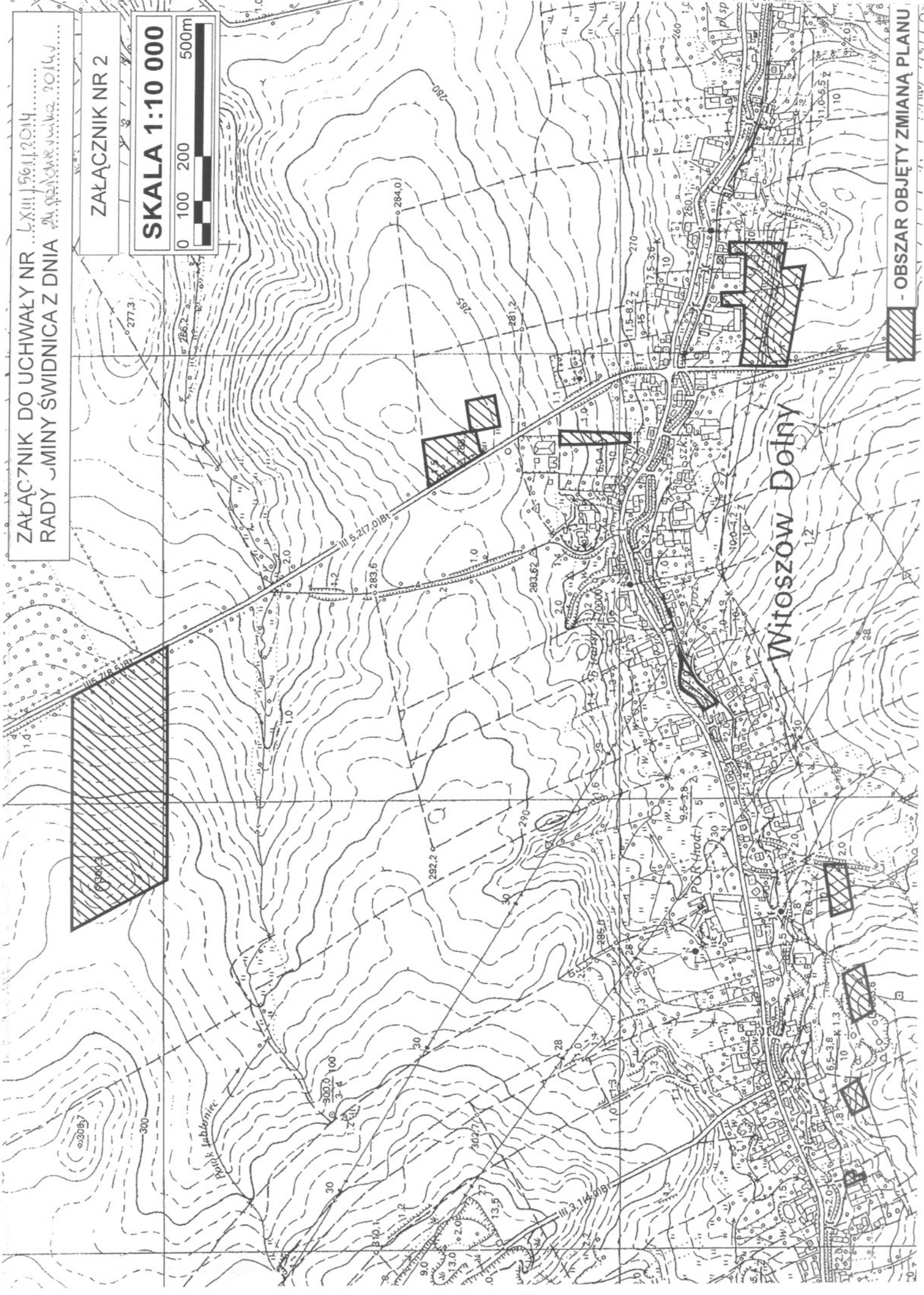
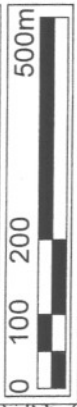
Kierownik
Działu Inwestycji i Infrastruktury Technicznej
B. Strózik
Bartłomiej Strózik

RADCA PRAWNY
J. Wasyliszyn
W-346

ZAŁĄCZNIK DO UCHWAŁY NR LXIII/561/2014
RADY GMINY ŚWIDNICA Z DNIA 24.09.2014 ROKU

ZAŁĄCZNIK NR 2

SKALA 1:10 000



- OBSZAR OBJĘTY ZMIANĄ PLANU