

MAPA DO CELÓW PROJEKTOWYCH

Oznaczenie kancelaryjne zgłoszenia pracy geodezyjnej	3832/2014 GKIV.4020.966.2014
Nazwa miejscowości	dz.256
Jednostka ewidencyjna	identyfikator 021907-2 nazwa Świdnica
Obręb ewidencyjny	identyfikator 0030 nazwa Witoszów Dolny
Arkusze mapy	462.413.131 Skala mapy 1: 1000
Nazwa układu współrzędnych	prostokątnych płaskich 1965/4 układu wysokości Kronsztadt 60
Oznaczenie granic obszaru, który był przedmiotem aktualizacji	
Informacje o służebności gruntowych mających wpływ na zagospodarowanie gruntów, zlokalizowanych w granicach projektowanej inwestycji	brak
Data opracowania mapy	13-05-2014
Granice na mapie zgodne z operatem ewidencji gruntów.	

Usługi Geodezyjno-Kartograficzne i Doradztwo
"GEOMETR"
mgr inż. Mariusz Hasek
58-100 Świdnica, ul. Westerplatte 68
tel./fax 074 851-21-29, kom. 0601 428 561
NIP 884-101-50-04 Regon 890365531

mgr inż. MARIUSZ HASEK
GEODETA UPRAWNIENY
Zaśw. Nr 14869 w/d. przez MGPIB
58-112 Grodziszcz, Bolesław 49h
tel. 074 852-46-42, kom. 0601 428 561
NIP 884-101-50-04 Regon 890365531

imię i nazwisko geodety uprawnionego,
który opracował mapę

nr uprawnień i podpis
geodety

NIE WYKLUCZA SIĘ ISTNIENIA W TERENIE INNYCH NIE WYKAZANYCH NA NINIEJSZEJ MAPIE
URZĄDZEŃ PODZIEMNYCH, KTÓRE NIE BYŁY ZGŁOSZONE DO INWENTARYZACJI LUB O
KTÓRYCH BRAK INFORMACJI W INSTYTUCJACH BRANŻOWYCH

Poświadczam się,
że niniejszy dokument
został opracowany w wyniku prac
geodezyjnych i kartograficznych,
których rezultaty zawiera operat
techniczny wpisany do ewidencji
materiałów państwowego zasobu
geodezyjnego i kartograficznego

STAROSTA ŚWIDNICKI

Organ prowadzący państwowy zasób geodezyjny
i kartograficzny

P.0219.2014.1085

Identyfikator ewidencyjny materiału zasobu

13. 05. 2014

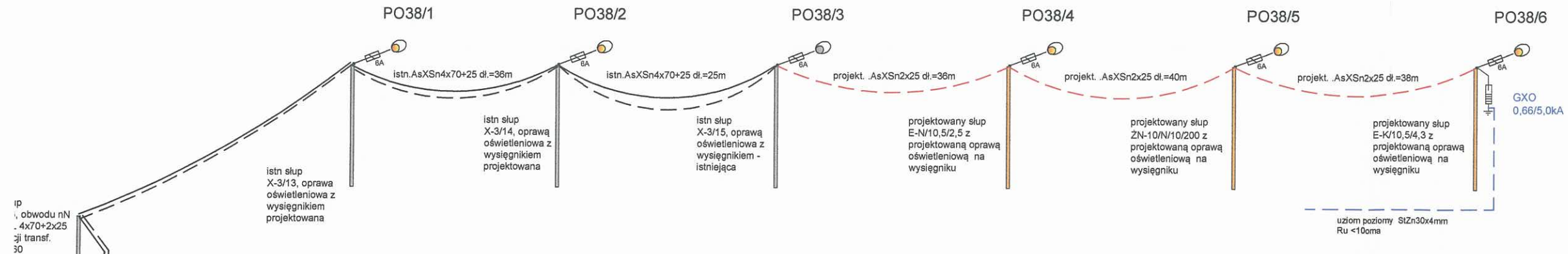
mgr inż. MARIUSZ HASEK
GEODETA UPRAWNIENY
Zaśw. Nr 14869 w/d. przez MGPIB
58-112 Grodziszcz, Bolesław 49h
tel. 074 852-46-42, kom. 0601 428 561
NIP 884-101-50-04 Regon 890365531

Uwaga:

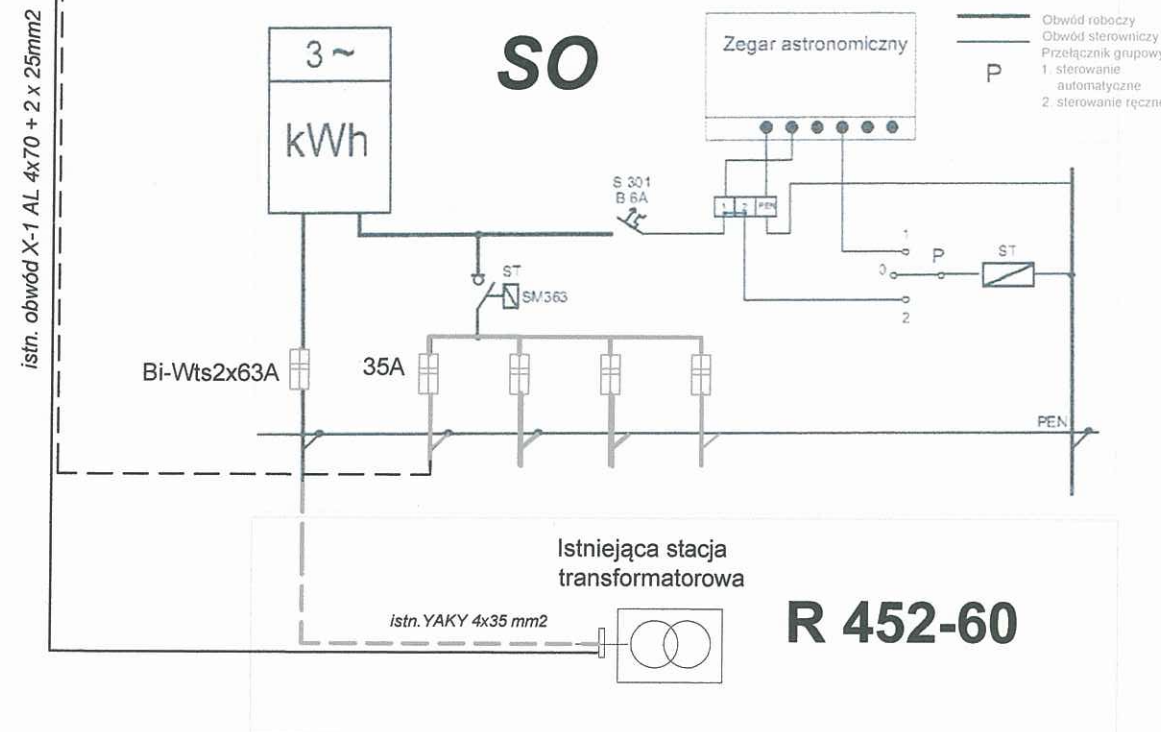
Słupy betonowe typu E (żerdź wirowana) oraz
ZN, wkopywane do ziemi, o całkowitej
wysokości h=10,5m.
Oprawy oświetleniowe wysokoprężne sodowe
o mocy 100W, mocowane na wysięgniku o
długości 1,5 m i nachyleniu 10 st.

OBIEKT	Sieć oświetlenia drogowego
ADRES OBIEKTU	Witoszów Górny, dz. nr. 256, obręb Witoszów Górny, 0030, 021907_2 Świdnica
TEMAT	Budowa linii napowietrznej nN, słupów latarni z oprawami oświetlenia
INWESTOR	GMINA ŚWIDNICA 58-100 Świdnica ul. Głowackiego 4
PROJEKTANT	mgr inż. WACŁAW BOGDANOWICZ 154/86 Wrocław DGS/E/171101 07.2014
SPRAWDZAJĄCY	mgr inż. ZYGMUNT PIETRAS UAN VI-6/3/19/81; ANF 2/216/83 07.2014
RYSUNEK	Projekt zagospodarowania - lokalizacja sieci oświetlenia rys. nr. E-1
BRANZA	ELEKTRYCZNA

Oprawy oświetleniowe wysokoprężne sodowe o mocy 100W, mocowane na wysięgniku o długości 1,5 m i nachyleniu 10 st.
Wysokość montażu oprawy : 11 m



*istniejąca tablica sterownicza
oświetlenia w szafce na stacji
słupowej **R452-60***



Charakterystyka układu zasilania:

- * Licznik energii elektrycznej 3faz. nr. 8808652
- * ilość faz układu: L-1; L-2; L-3
- * Ilość obwodów oświetlenia z tablicy sterowniczej : 3,
- * dotychczasowa moc zainstalowana: $P_i = 3,95 \text{ kW}$
- * projektowana moc zainstalowana łącznie $P_p = 4,45 \text{ kW}$
- * prąd zabezpieczenia przedlicznikowego $J_{bn} = 63A$
- * łączna ilość opraw oświetlenia układu $I_o = 46 + 5 = 51 \text{ szt.}$
- * szczytowy prąd obciążenia $J_{os} = 19,3A < J_{obn} = 35A < J_{bn} = 63A$

OBIEKT	Sieć oświetlenia drogowego		
ADRES OBIEKTU	Witoszów Góry, dz. nr. 256, obręb Witoszów Góry, 0030, 021907_2 Świdnica		
TEMAT	Budowa linii napowietrznej nN słupów ,opraw oświetleniowych		
INWESTOR	GMINA ŚWIDNICA 58-100 Świdnica ul. Głowackiego 4		
PROJEKTANT	inż. WACŁAW BOGDANOWICZ 154 /66 Wrocław DOŚ/IE/171101	07.2014	 P. Pichla
SPRAWDZAJĄCY	mgr inż. ZYGMUNT PIETRAS UAN.VI-6/ 3 / 19 /91; ANF 2/2/6.63	07.2014	
RYSunEK	Schemat połączeń układu zasilania	rys. nr. E-2	
BRANŻA	ELEKTRYCZNA		