

**Uchwała nr XXV/193/2016  
Rady Gminy Świdnica  
z dnia 22 marca 2016 roku**

**w sprawie przystąpienia do sporządzenia miejscowego planu zagospodarowania przestrzennego obszaru położonego we wsi Lubachów, gmina Świdnica**

Na podstawie art. 18 ust. 2 pkt 5 ustawy z dnia 8 marca 1990 roku o samorządzie gminnym (Dz. U. z 2015 r., poz. 1515 z późn. zm.) oraz art. 14 ust. 1 ustawy z dnia 27 marca 2003 roku o planowaniu i zagospodarowaniu przestrzennym (Dz. U. z 2015, poz. 199 z późn. zm.), uchwała się co następuje:

§1 .1. W oparciu o analizy przeprowadzone na podstawie art. 14 ust. 5 ustawy o planowaniu i zagospodarowaniu przestrzennym, przystąpić do sporządzenia miejscowego planu zagospodarowania przestrzennego obszaru położonego w obrębie wsi Lubachów.

2. Integralną częścią niniejszej uchwały jest załącznik graficzny nr 1 w skali 1: 10 000 przedstawiający granice obszaru objętego planu.

§2 . Wykonanie uchwały powierza się Wójtowi Gminy Świdnica.

§3 . Uchwała wchodzi w życie z dniem podjęcia.

**RADA GMINY ŚWIDNICA**  
*Regina Adamska*  
Rada Gminy Świdnica  
*Regina Adamska*

**Uzasadnienie**  
do uchwały nr XXV.193.2016.....  
**Rady Gminy Świdnica**  
z dnia 22. marca 2016.... roku


w sprawie **przystąpienia do sporządzenia miejscowego planu zagospodarowania przestrzennego**  
**obszaru położonego we wsi Lubachów, gmina Świdnica**

Przystąpienie do opracowania planu ma na celu stworzenie miejscowych warunków zagospodarowania terenu na potrzeby realizacji i rozwoju obszarów usługowych (w tym turystycznych, sportowych, rekreacyjnych). Uchwalenie planu pozwoli na optymalne wykorzystanie walorów ekonomicznych i potencjału użytkowego obszaru objętego opracowaniem planu.


Zgodnie z wymaganiami ustawy o planowaniu i zagospodarowaniu przestrzennym (art. 14 ust. 5) Wójt przeprowadził analizy dotyczące zasadności przystąpienia do sporządzenia planu oraz stopnia zgodności przewidywanych rozwiązań planu z ustaleniami studium uwarunkowań i kierunków zagospodarowania przestrzennego gminy.

Przeprowadzone analizy wykazują, że przystąpienie do sporządzenia miejscowego planu zagospodarowania przestrzennego jest celowe i uzasadnione, a przygotowane materiały i poczynione ustalenia umożliwiają wszczęcie formalnych i merytorycznych procedur sporządzania planu, po podjęciu przez Radę Gminy uchwały w sprawie przystąpienia do sporządzenia przedmiotowego planu.

SPORZĄDZIŁA: *W. Ulewski*

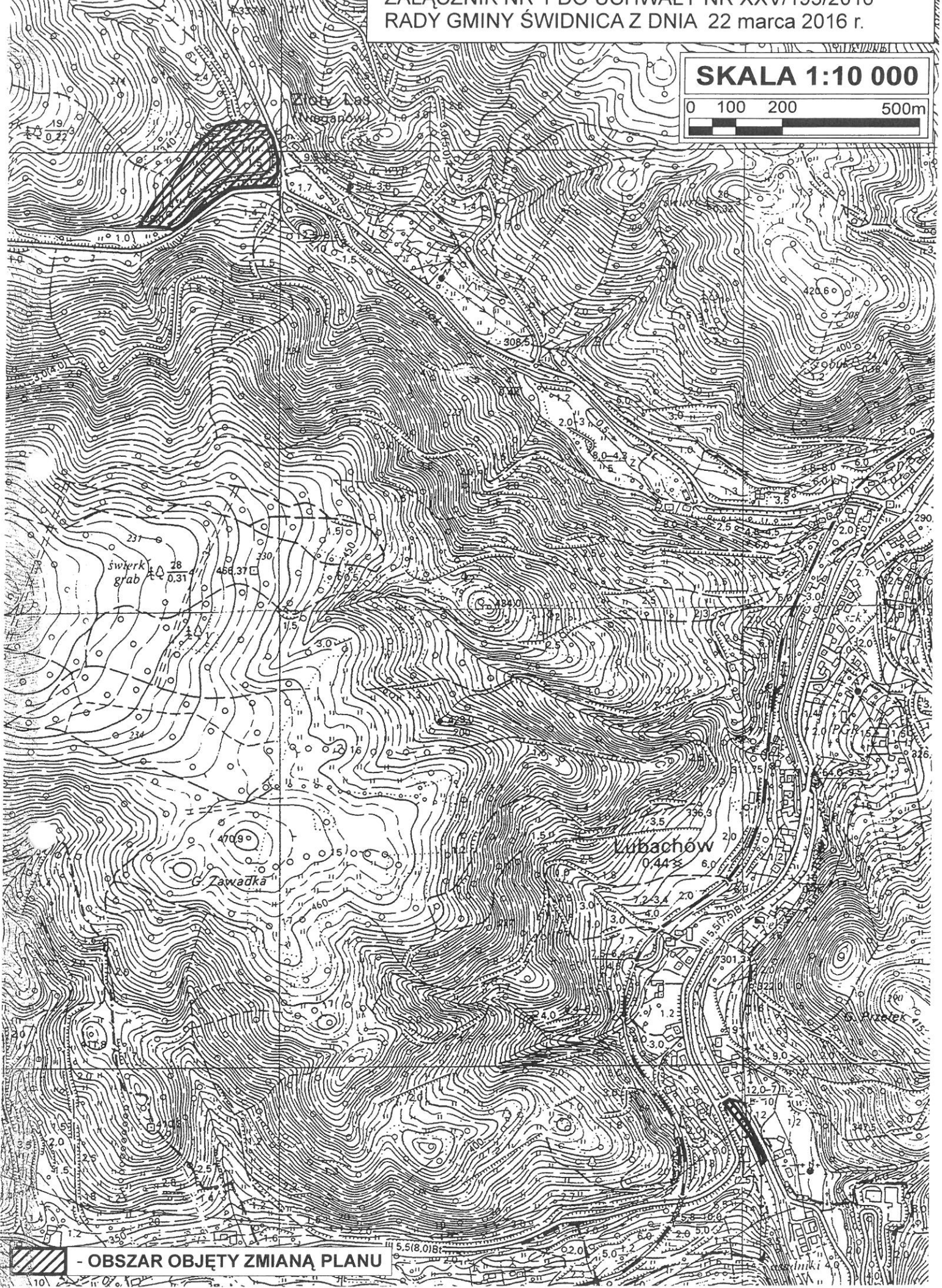
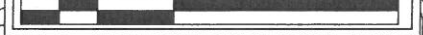
  
ZASTĘPCA WÓJTY  
*Zbigniew Kanicki*

RADCA PRAWNY

  
*Anna Sapińska-Maćkowiak*  
WL/WB/604

**SKALA 1:10 000**

0 100 200 500m



 - OBSZAR OBJĘTY ZMIANĄ PLANU