

**Uchwała nr XXV/194/2016**

**Rady Gminy Świdnica**

**z dnia 22 marca 2016 roku**

**w sprawie przystąpienia do sporządzenia miejscowego planu zagospodarowania przestrzennego dla obszaru zawartego w granicach pasa drogowego drogi powiatowej w obrębach Lutomia Dolna i Wieruszów, gmina Świdnica**

Na podstawie art. 18 ust. 2 pkt 5 ustawy z dnia 8 marca 1990 roku o samorządzie gminnym (Dz. U. z 2015 r., poz. 1515 z późn. zm.) oraz art. 14 ust. 1 ustawy z dnia 27 marca 2003 roku o planowaniu i zagospodarowaniu przestrzennym (Dz. U. z 2015, poz. 199 z późn. zm.), uchwała się co następuje:

§1 .1. W oparciu o analizy przeprowadzone na podstawie art. 14 ust. 5 ustawy o planowaniu i zagospodarowaniu przestrzennym, przystąpić do sporządzenia miejscowego planu zagospodarowania przestrzennego dla obszaru zawartego w granicach pasa drogowego drogi powiatowej w obrębach Lutomia Dolna i Wieruszów.

2. Integralną częścią niniejszej uchwały jest załącznik graficzny nr 1 w skali 1: 10 000 przedstawiający granice obszaru objętego planu.

§2 . Wykonanie uchwały powierza się Wójtowi Gminy Świdnica.

§3 . Uchwała wchodzi w życie z dniem podjęcia.

**PRZEWODNICZĄCA**  
*Regina Adamska*  
**Regina Adamska**

**Uzasadnienie**  
do uchwały nr XXV/194/2016  
**Rady Gminy Świdnica**  
z dnia 22 marca 2016 roku

w sprawie **przystąpienia do sporządzenia miejscowego planu zagospodarowania przestrzennego dla obszaru zawartego w granicach pasa drogowego drogi powiatowej w obrębach Lutomia Dolna i Wieruszów, gmina Świdnica**

Do opracowania miejscowego planu przystępuje się na wniosek Służby Drogowej Powiatu Świdnickiego. Obecnie droga objęta opracowaniem w miejscowym planie zagospodarowania przestrzennego sklasyfikowana została jako droga klasy zbiorczej, jednak nie spełnia ona warunków technicznych dla dróg zbiorczych.

Zgodnie z wymaganiami ustawy o planowaniu i zagospodarowaniu przestrzennym (art. 14 ust. 5) Wójt przeprowadził analizy dotyczące zasadności przystąpienia do sporządzenia planu oraz stopnia zgodności przewidywanych rozwiązań planu z ustaleniami studium uwarunkowań i kierunków zagospodarowania przestrzennego gminy.

Przeprowadzone analizy wykazują, że przystąpienie do sporządzenia miejscowego planu zagospodarowania przestrzennego jest celowe i uzasadnione, a przygotowane materiały i poczynione ustalenia umożliwiają wszczęcie formalnych i merytorycznych procedur sporządzania planu, po podjęciu przez Radę Gminy uchwały w sprawie przystąpienia do sporządzenia przedmiotowego planu.

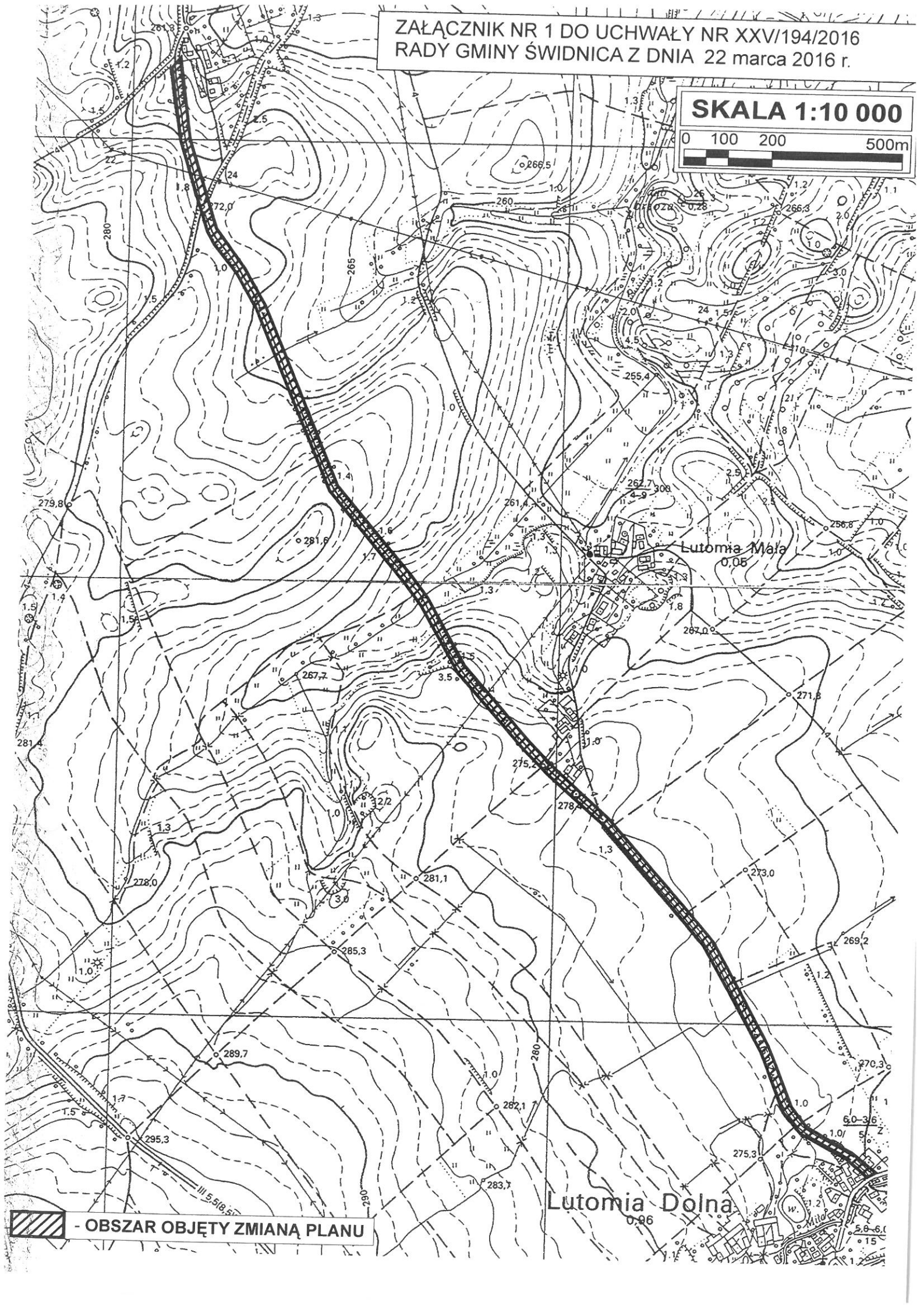
SPORZĄDZIŁA: W. Ułkojczyk

  
ZASTĘPCA WÓJTY  
Zbigniew Kanicki

ZAŁĄCZNIK NR 1 DO UCHWAŁY NR XXV/194/2016  
RADY GMINY ŚWIDNICA Z DNIA 22 marca 2016 r.

**SKALA 1:10 000**

0 100 200 500m



Lutomia Mała  
0.05

Lutomia Dolna  
0.86

 - OBSZAR OBJĘTY ZMIANĄ PLANU