

**Uchwała nr XXV/195/2016
Rady Gminy Świdnica
z dnia 22 marca 2016 roku**

w sprawie przystąpienia do sporządzenia miejscowego planu zagospodarowania przestrzennego obszarów położonych we wsi Lutomia Górna, gmina Świdnica

Na podstawie art. 18 ust. 2 pkt 5 ustawy z dnia 8 marca 1990 roku o samorządzie gminnym (Dz. U. z 2015 r., poz. 1515 z późn. zm.) oraz art. 14 ust. 1 ustawy z dnia 27 marca 2003 roku o planowaniu i zagospodarowaniu przestrzennym (Dz. U. z 2015, poz. 199 z późn. zm.), uchwała się co następuje:

§1 .1. W oparciu o analizy przeprowadzone na podstawie art. 14 ust. 5 ustawy o planowaniu i zagospodarowaniu przestrzennym, przystąpić do opracowania miejscowego planu zagospodarowania przestrzennego obszarów położonych we wsi Lutomia Górna.

2. Integralną częścią niniejszej uchwały są załączniki graficzne nr 1 i nr 2 w skali 1: 10 000 przedstawiający granice obszarów objętych opracowaniem.

§2 . Wykonanie uchwały powierza się Wójtowi Gminy Świdnica.

§3 . Uchwała wchodzi w życie z dniem podjęcia.

PRZEWODNICZĄCA
Regina Adamska
Regina Adamska

Uzasadnienie
do uchwały nr XXV/195/2016
Rady Gminy Świdnica
z dnia 22 marca 2016 roku

w sprawie **przystąpienia do sporządzenia miejscowego planu zagospodarowania przestrzennego**
obszarów położonych we wsi Lutomia Górna, gmina Świdnica

Przystąpienie do opracowania planu ma na celu stworzenie miejscowych warunków zagospodarowania terenu na potrzeby rozwoju obszarów mieszkaniowych oraz zagrodowych. Uchwalenie planu pozwoli na optymalne wykorzystanie walorów ekonomicznych i potencjału użytkowego obszarów objętych opracowaniem planu.

Zgodnie z wymaganiami ustawy o planowaniu i zagospodarowaniu przestrzennym (art. 14 ust. 5) Wójt przeprowadził analizy dotyczące zasadności przystąpienia do sporządzenia planu oraz stopnia zgodności przewidywanych rozwiązań planu z ustaleniami studium uwarunkowań i kierunków zagospodarowania przestrzennego gminy.

Przeprowadzone analizy wykazują, że przystąpienie do sporządzenia miejscowego planu zagospodarowania przestrzennego jest celowe i uzasadnione, a przygotowane materiały i poczynione ustalenia umożliwiają wszczęcie formalnych i merytorycznych procedur sporządzania planu, po podjęciu przez Radę Gminy uchwały w sprawie przystąpienia do sporządzenia przedmiotowego planu.

SPORZĄDZIŁ: W. Mańgus

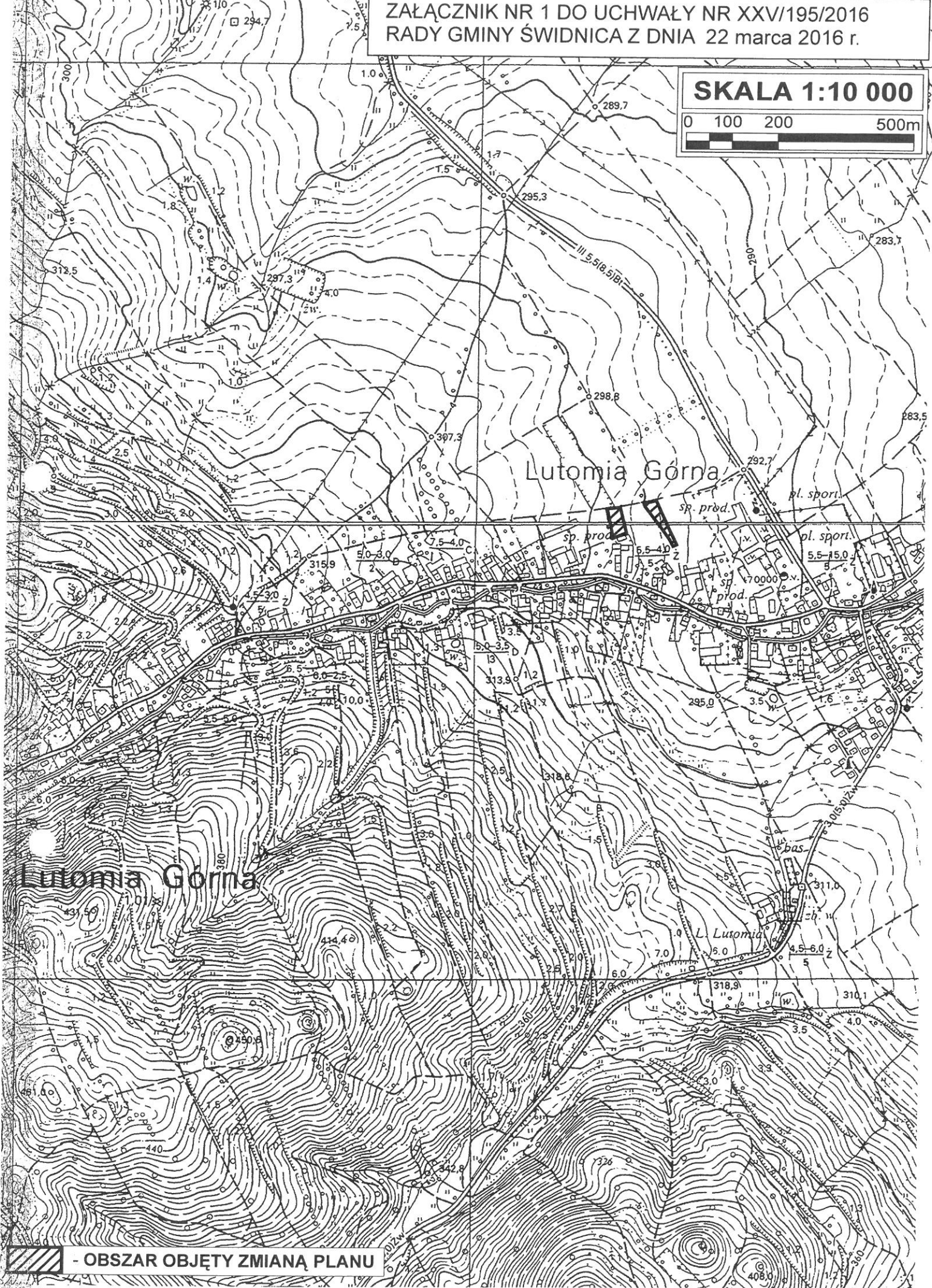
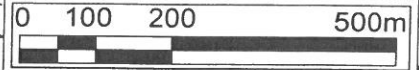

ZASTĘPCA WÓJTY
Zbigniew Kanicki

RADCA PRAWNY


Anna Sapincka-Maćkowiak
WŁ/WB/604

ZAŁĄCZNIK NR 1 DO UCHWAŁY NR XXV/195/2016
RADY GMINY ŚWIDNICA Z DNIA 22 marca 2016 r.

SKALA 1:10 000

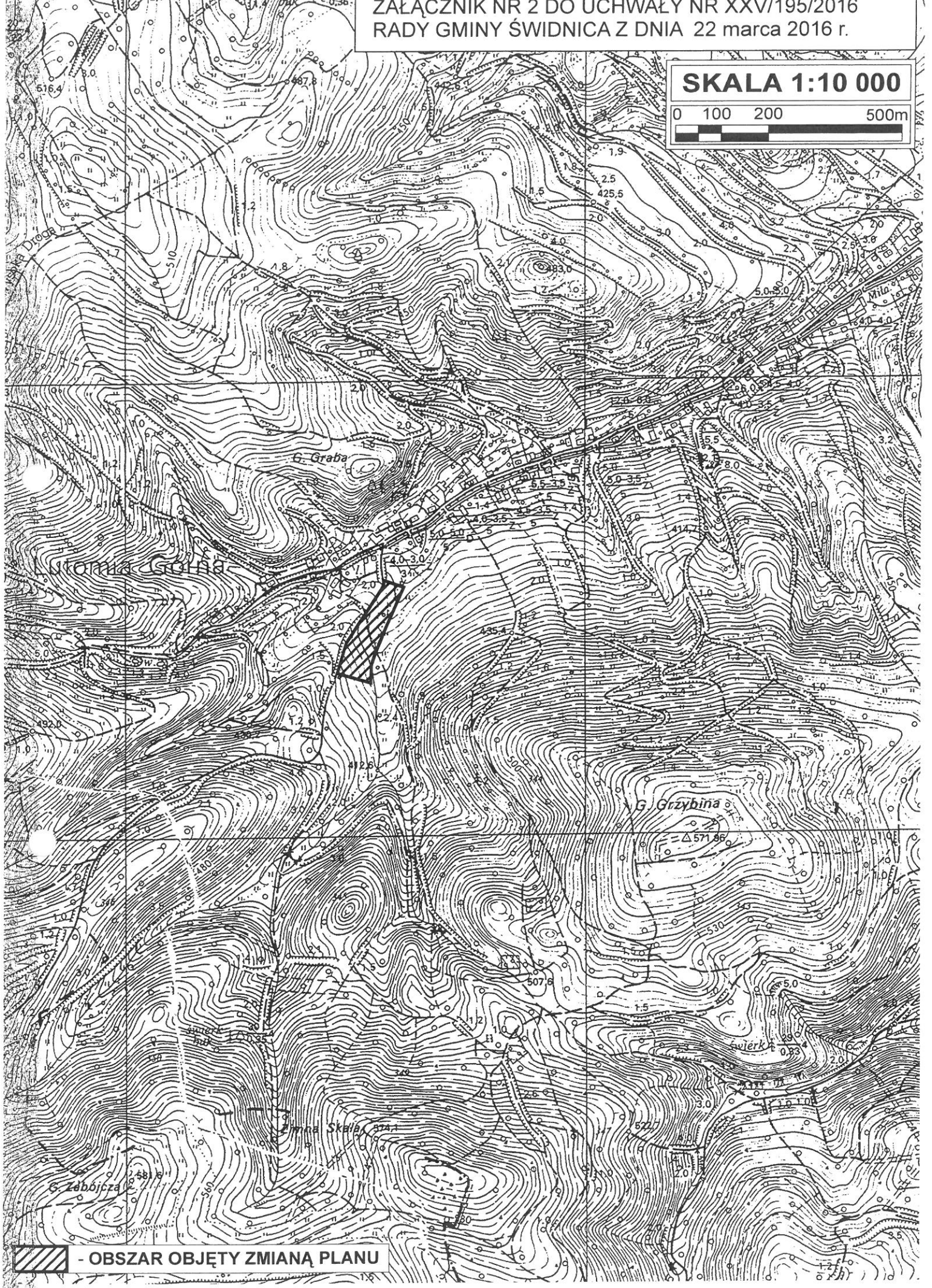
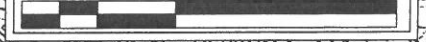


 - OBSZAR OBJĘTY ZMIANĄ PLANU

ZAŁĄCZNIK NR 2 DO UCHWAŁY NR XXV/195/2016
RADY GMINY ŚWIDNICA Z DNIA 22 marca 2016 r.

SKALA 1:10 000

0 100 200 500m



 - OBSZAR OBJĘTY ZMIANĄ PLANU