

**Uchwała nr XXV/202/2016
Rady Gminy Świdnica
z dnia 22 marca 2016 roku**

w sprawie przystąpienia do sporządzenia miejscowego planu zagospodarowania przestrzennego obszarów położonych we wsi Witoszów Dolny, gmina Świdnica

Na podstawie art. 18 ust. 2 pkt 5 ustawy z dnia 8 marca 1990 roku o samorządzie gminnym (Dz. U. z 2015 r., poz. 1515 z późn. zm.) oraz art. 14 ust. 1 ustawy z dnia 27 marca 2003 roku o planowaniu i zagospodarowaniu przestrzennym (Dz. U. z 2015, poz. 199 z późn. zm.), uchwała się co następuje:

§1 .1. W oparciu o analizy przeprowadzone na podstawie art. 14 ust. 5 ustawy o planowaniu i zagospodarowaniu przestrzennym, przystąpić do opracowania miejscowego planu zagospodarowania przestrzennego obszarów położonych we wsi Witoszów Dolny.

2. Integralną częścią niniejszej uchwały jest załącznik graficzny nr 1 w skali 1: 10 000 przedstawiający granice obszarów objętych opracowaniem.

§2 . Wykonanie uchwały powierza się Wójtowi Gminy Świdnica.

§3 . Uchwała wchodzi w życie z dniem podjęcia.

PRZEWODNICZĄCA
Rady Gminy Świdnica
Regina Adamka
Regina Adamka

Uzasadnienie
do uchwały nr XXV/202/2016
Rady Gminy Świdnica
z dnia 22. marca 2016 roku

w sprawie **przystąpienia do sporządzenia miejscowego planu zagospodarowania przestrzennego**
obszarów położonych we wsi Witoszów Dolny, gmina Świdnica

Przystąpienie do opracowania planu ma na celu stworzenie miejscowych warunków zagospodarowania terenu na potrzeby rozwoju obszarów mieszkaniowych, zagrodowych i usługowych. Uchwalenie planu pozwoli na optymalne wykorzystanie walorów ekonomicznych i potencjału użytkowego obszarów objętych opracowaniem planu.

Zgodnie z wymaganiami ustawy o planowaniu i zagospodarowaniu przestrzennym (art. 14 ust. 5) Wójt przeprowadził analizy dotyczące zasadności przystąpienia do sporządzenia planu oraz stopnia zgodności przewidywanych rozwiązań planu z ustaleniami studium uwarunkowań i kierunków zagospodarowania przestrzennego gminy.

Przeprowadzone analizy wykazują, że przystąpienie do sporządzenia miejscowego planu zagospodarowania przestrzennego jest celowe i uzasadnione, a przygotowane materiały i poczynione ustalenia umożliwiają wszczęcie formalnych i merytorycznych procedur sporządzania planu, po podjęciu przez Radę Gminy uchwały w sprawie przystąpienia do sporządzenia przedmiotowego planu.

SPORZĄDZIŁA: *J. Własny*

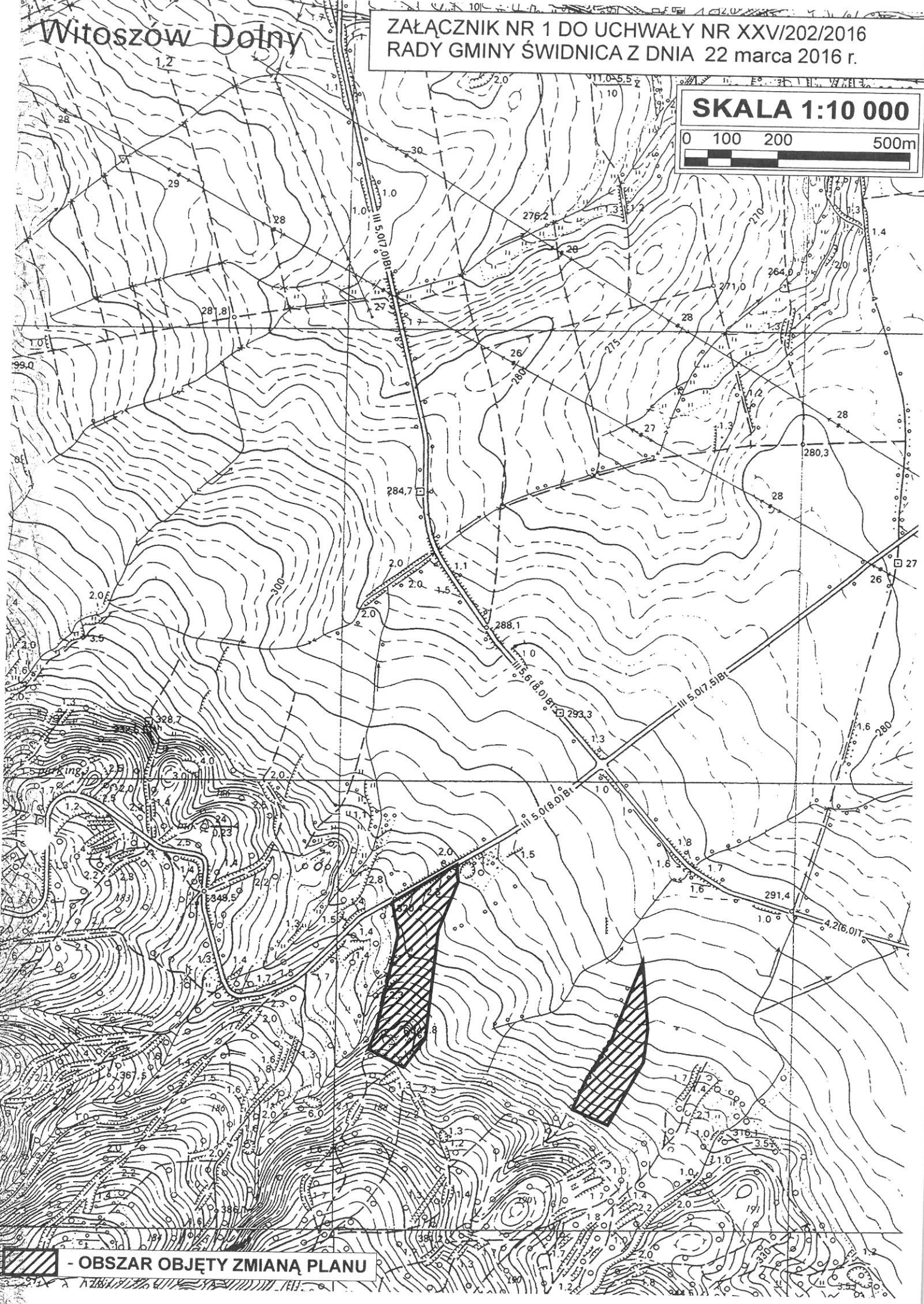
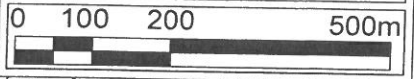
ZASTĘPCA WÓJTY
Zbigniew Szanicki

RADCA PRAWNY
Anna Szpińska-Mačkowiak
WA/WB/604

Witoszów Dolny

ZAŁĄCZNIK NR 1 DO UCHWAŁY NR XXV/202/2016
RADY GMINY ŚWIDNICA Z DNIA 22 marca 2016 r.

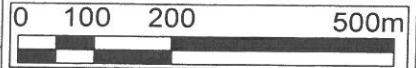
SKALA 1:10 000



 - OBSZAR OBJĘTY ZMIANĄ PLANU

ZAŁĄCZNIK NR 2 DO UCHWAŁY NR XXV/202/2016
RADY GMINY ŚWIDNICA Z DNIA 22 marca 2016 r.

SKALA 1:10 000



Witoszów Dolny

 - OBSZAR OBJĘTY ZMIANĄ PLANU