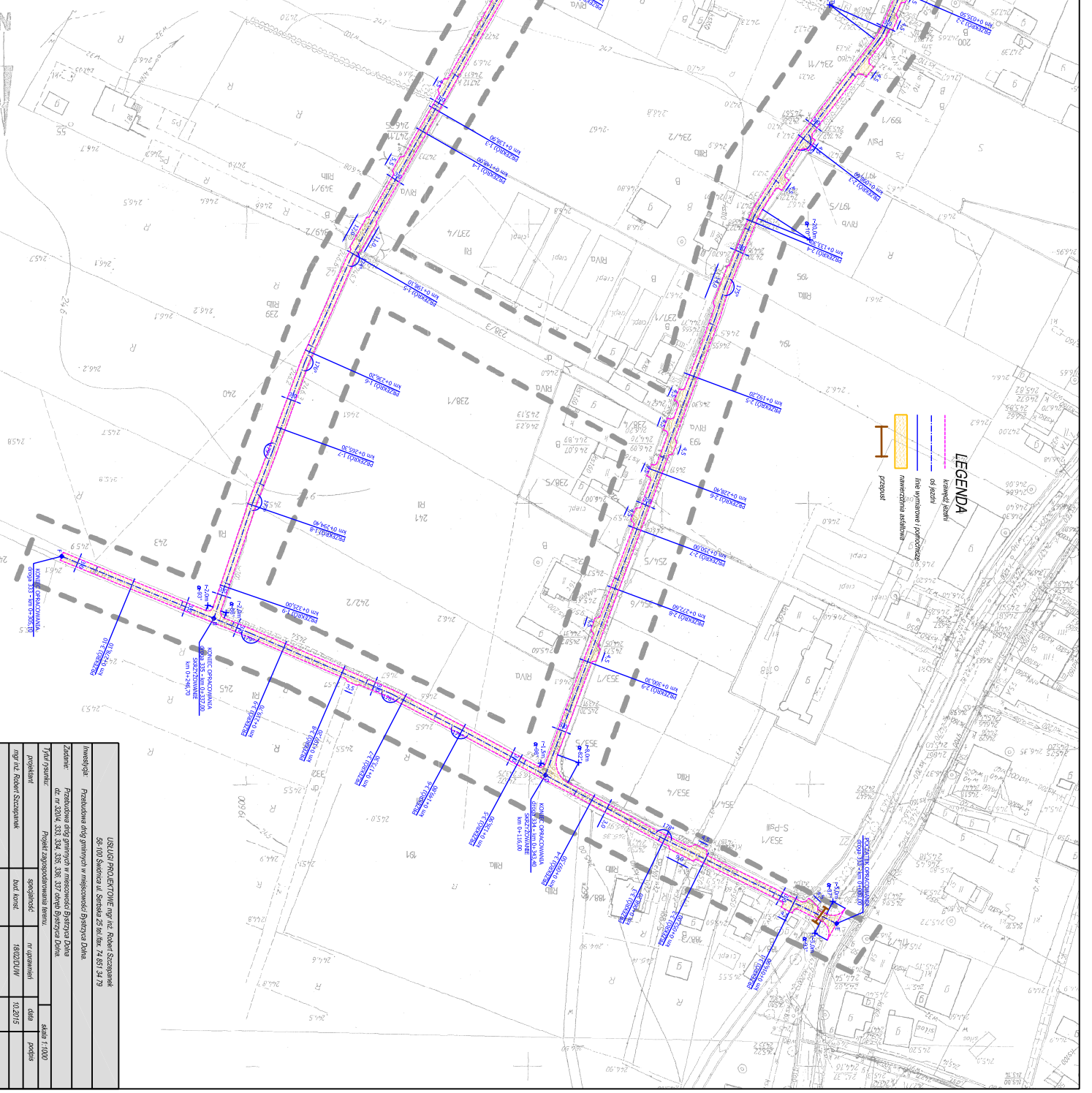


Nazwa miejscowości gm. Szwidnica Bystryca Dolna		Nazwa ulicy KAWALCZAKOWA	ID GK.V.4020.1.190.2015
Nazwa jednostki organizacyjnej Kancelaria Projektowa "Szwidnica" sp. z o.o. ul. Dąbrowskiego 13, 22-230 Szwidnica		Nazwa autora mgr inż. Robert Szostakowicz	Data opracowania mapy 25-08-2015
Nazwa projektu Projekt zagospodarowania terenu KAWALCZAKOWA		Nazwa inwestora Inwestor: Szwidnica Sp. z o.o. ul. Sienkiewicza 25, 22-230 Szwidnica	Informacje o sposobie i zakresie realizacji projektu Informacje o sposobie i zakresie realizacji projektu Informacje o sposobie i zakresie realizacji projektu
Nazwa inwestora Inwestor: Szwidnica Sp. z o.o. ul. Sienkiewicza 25, 22-230 Szwidnica		Nazwa wykonawcy mgr inż. Robert Szostakowicz	Nazwa mapy Mapa do celów projektowych
Nazwa wykonawcy mgr inż. Robert Szostakowicz		Nazwa odbiorcy Inwestor: Szwidnica Sp. z o.o. ul. Sienkiewicza 25, 22-230 Szwidnica	Nazwa opracowania mapy Mapa do celów projektowych
Nazwa odbiorcy Inwestor: Szwidnica Sp. z o.o. ul. Sienkiewicza 25, 22-230 Szwidnica		Nazwa wykonawcy mgr inż. Robert Szostakowicz	Nazwa mapy Mapa do celów projektowych



**LEGENDA**

- linie informacyjne i wytyczne
- linie granic nieruchomości
- linie granic działek
- linie granic nieruchomości
- linie granic nieruchomości
- linie granic nieruchomości
- linie granic nieruchomości
- linie granic nieruchomości

Inwestor: Szwidnica Sp. z o.o. ul. Sienkiewicza 25, 22-230 Szwidnica	Projektant: mgr inż. Robert Szostakowicz	Data: 2015	Skala: 1:1000
Tytuł projektu: Projekt zagospodarowania terenu	Nazwa inwestora: Szwidnica Sp. z o.o.	Data: 2015	Skala: 1:1000
Tytuł projektu: Projekt zagospodarowania terenu	Nazwa inwestora: Szwidnica Sp. z o.o.	Data: 2015	Skala: 1:1000
Tytuł projektu: Projekt zagospodarowania terenu	Nazwa inwestora: Szwidnica Sp. z o.o.	Data: 2015	Skala: 1:1000