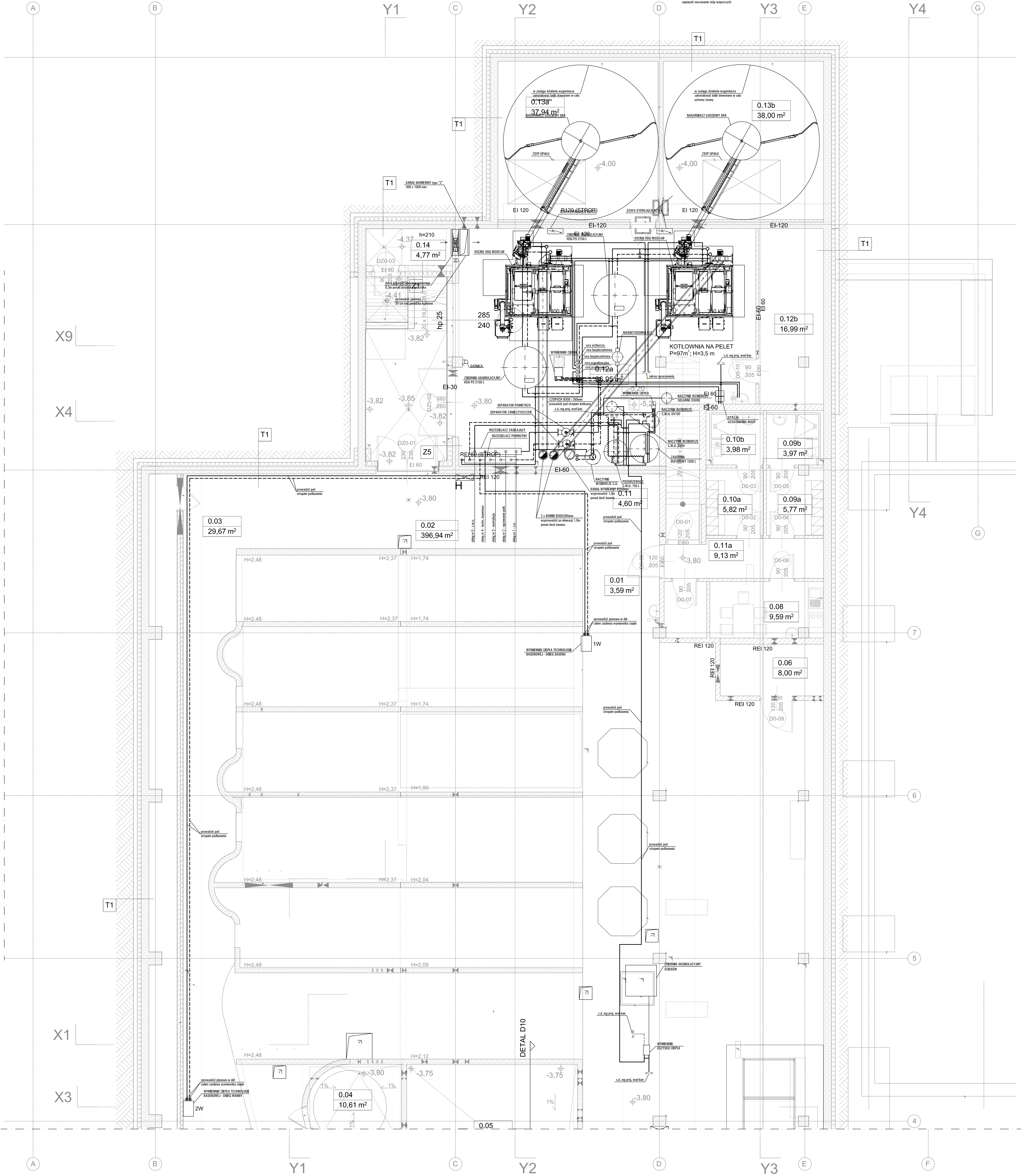



- UWAGI:
1. Przewidzieć dostęp do magazynu paliwa poprzez drzwi lub właz.
  2. Zapewnić odpowiedniej wielkości otwory do transportu oraz wentylacji nawiewnej i wywiewnej.
  3. Zaleca się włączenie do komina pod kątem 45 stopni.
  4. Czopuch należy zaizolować termicznie.
  5. Max. wysokość nasypu dla pelet 3m ; gęstość 650 kg/kbm
  6. Max. wysokość nasypu dla żrębka 5m ; gęstość 250 kg/kbm



 ARCHITEKCI	„ETC Architekti Sp. z o.o.” Spółka z ograniczoną odpowiedzialnością ul. B. Głowackiego 4, 58-100 Świdnica		Urząd Gminy Świdnica ul. B. Głowackiego 4, 58-100 Świdnica	
	tel.: 0-71 78-78-730, fax: 0-71 78-78-733 e-mail: biuro@etc.com.pl		INWESTOR: <b>BUDOWA KRYTEJ PŁYWAJNI W WITOSZOWIE DOLNYM</b>	
GENERALNY PROJEKTANT: KOTŁOWNIA PELET: mgr inż. Radosław Radziński		DZ. NR: 500, 501, 1165, 1166, 587, 588, 1, AM-4, OBR. 0029 PROJEKT: WITOSZÓW DOLNY, GMINA ŚWIDNICA		Tom PAB
NR UPK. PROJ.: 403/02		SPRACOWYDZIELNIA: mgr inż. Piotr Kurzbauer		<b>INSTALACJA ŹRÓDŁA CIEPŁA - RZUT PODBASENA</b>
NR UPK. PROJ.: 287/02		OPRACOWANIE: mgr inż. Robert Kurek		
OPRACOWANIE: mgr inż. Mirosław Dorwa		BRANŻA: SANITARNIA		<b>IS-01</b>
		Faza: PROJEKT BUDOWLANY		
KONC		PB	PP	PW