

**Uchwała nr XLII/355/2017
Rady Gminy Świdnica
z dnia 11 maja 2017 roku**

w sprawie zatwierdzenia Sołeckiej Strategii Rozwoju wsi Boleścín

Na podstawie art. 18 ust. 2 pkt 6 ustawy z dnia 8 marca 1990 roku o samorządzie gminnym (Dz. U. z 2016 r., poz. 446 z późn. zm.) uchwała się, co następuje:

§ 1. Zatwierdza się Sołecką Strategię Rozwoju wsi Boleścín, stanowiącą załącznik do niniejszej uchwały

§ 2. Wykonanie uchwały powierza się Wójtowi Gminy Świdnica.

§ 3. Uchwała wchodzi w życie z dniem podjęcia.

Regina Adamska
RADA GMINY ŚWIDNICA
Rady Gminy Świdnica
Regina Adamska

Uzasadnienie
do uchwały nr XLI/355/2017
Rady Gminy Świdnica
z dnia 11 maja 2017 roku

w sprawie zatwierdzenia Soleckiej Strategii Rozwoju wsi Boleścin

Strategia rozwoju wsi jest programem aktywizacji społeczności lokalnych. Aktywizuje społeczność lokalną do pracy na rzecz rozwoju swoich miejscowości oraz przy wsparciu gminy i regionu do poprawy jakości życia na obszarach wiejskich. Wypełniając jeden z warunków uczestnictwa w programie „Odnowy Dolnośląskiej Wsi” zebranie wiejskie sołectwa Boleścin podjęło uchwałę w sprawie przyjęcia „Soleckiej Strategii Rozwoju wsi Boleścin”.

Wobec powyższego podjęcie niniejszej uchwały jest uzasadnione.

Sporządził:
Sebastian Pietraga

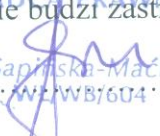


Kierownik
Działu Inżynierii i Informatyki Technicznej

Bartłomiej Strózik

Projekt nie budzi zastrzeżeń:

RADCA PRAWNY
Anna Sapińska-Mačkowiak
..... WZ/WB/604



SOŁECKA STRATEGIA ROZWOJU

WSI BOLEŚCIN



Gmina Świdnica

Listopad 2016



Dokument opracowali:

Daniel Wieczorek- Lider Grupy Odnowy Wsi
Stanisław dziedziec
Zofia Woźniak
Żaneta Popkowska
Justyna Pielech
Artur Sierzputowski
Ryszard Sobański
Emilia Wieczorek

Moderatorzy:

Aleksandra Łuszczyńska
Marta Brogowska



Spis treści

1. Analiza zasobów	str. 4
2. Analiza SWOT	str. 10
3. Analiza potencjału rozwojowego wsi	str. 11
4. Wizja	str. 12
5. Program krótkoterminowy	str. 13
6. Program długoterminowy	str. 14
7. Fotografie	str. 16



1. Analiza zasobów

ANALIZA ZASOBÓW CZ I				
Rodzaj zasobu	Opis (nazwanie) zasobu jakim wieś dysponuje	Znaczenie zasobu (odpowiednio wstaw X)		
		Małe	Duże	Wyróżniające
1	2	3	4	5
Przyrodniczy				
-walory krajobrazu, rzeźby terenu	TEREN PŁASKI NA WZNIESIENIU, WIDOK NA ROZŁOŻYSTE POLA, LASY I GÓRY	X		
-stan środowiska	STAN DOBRY, ZADRZEWIONY, ZANIECZYSZCZENIE POWIETRZA W OKRESIE ZIMOWYM PRZEZ PALENIE W PIECACH NIE ODPOWIEDNIM OPAŁEM.	X		
-walory klimatu	KLIMAT ŁAGODNY, III REGION KLIMATYCZNY (PODGÓRSKI), ŚR. ROCZNA TEMP. 8°C	X		
-walory szaty roślinnej	GLÓWNIC DRZEWA, SIEDLIKO KONWALII ORAZ KRZEWÓW MIRABELKI, 200-LETNIA ALEJA DĘBÓW I KLONÓW	X		
-cenne przyrodniczo obszary lub obiekty	DRZEWO POMNIK PRZYRODY NA TERENIE RSP BOLEŚCIN, STARORZECZE PIŁAWY, 300-LETNIE DRZEWA NA TERENIE WSI		X	
-świat zwierzęcy (ostoje, siedliska)	SIEDLIKO BOCIANÓW ORAZ BOBRÓW, STADO SAREN		X	
-wody powierzchniowe (cieki, rzeki, stawy)	W POBLIŻU RZEKA PIŁAWA		X	
-wody podziemne	WYSTĘPUJĄ WODY PODZIEMNE ORAZ STUDNIE, W POBLIŻU WSI DZIAŁA STACJA WODOCIĄGOWA	X		
-gleby	WSKAŹNIK BONITACJI 72,2 PKT, GLEBY DOBRE III KLASY, ROLNICZE, GLEBY BRUNATNE	X		
-kopaliny	PIASEK, ŻWIRY	X		
-walory geotechniczne	----			
Kulturowy				
-walory architektury	ZRÓŻNICOWANY UKŁAD, WZDŁUŻ DROGI WOJEWÓDZKIEJ NR 382 ORAZ DROGI POWIATOWEJ NR 2878D. WIEŚ PODZIELONA PRZEZ DROGĘ WOJEWÓDZKĄ (DUŻY RUCH SAMOCHODOWY)	X		
-walory przestrzeni wiejskiej publicznej	BRAK TERENÓW GMINNYCH, ŹLE ULOKOWANE MIEJSCA PUBLICZNE		X	



-walory przestrzeni wiejskiej prywatnej	ZABUDOWA STARA OTWARTA NIEKSZTAŁTNA, ZABUDOWA NOWA ZAMKNIĘTA W KSZTAŁCIE KWADRATU LUB PROSTOKĄTU	X		
-zabytki i pamiątki historyczne	ZESPÓŁ PAŁACOWY XVIII W. ZESPÓŁ KOŚCIELNY 1909 R. BUDYNKI TABLICA NA OBELISKU 1000-LECIA PAŃSTWA POLSKIEGO		X	
-osobliwości kulturowe	----			
-miejsca, osoby i przedmioty kultu	----			
-święta, odpusty, pielgrzymki	ODPUST 19 MARCA, ŚW. JÓZEFA		X	
-tradycje, obrzędy, gwara	ORGANIZOWANE UROCZYŚCIE: SPOTKANIE NOWOROCZNE, DZIEŃ KOBIEĆ, DZIEŃ DZIECKA, DZIEŃ MATKI, ŚWIĘTO BOLEŚCIŃSKIEJ KASZANKI, ŚWIĘTO NIEPODLEGŁOŚCI, MIKOŁAJKI, WYPOMINKI NAUCZYCIELSKIE. WSPÓLNE WYKONYWANIE PALMY WIELKANOCNEJ ORAZ WSPÓLNE KOLĘDOWANIE. GWARA KRAKOWSKA (POCHODZENIE MIESZKAŃCÓW)		X	
-legandy, podania i fakty historyczne	RODZINA VON CZETTRITZÓW, KTÓRA ZAMIESZKIWAŁA PAŁAC W BOLEŚCINIE.	X		
-przekazy literackie	----	X		
-ważne postacie i przekazy historyczne	----			
-specyficzne nazwy	POTOCZNE NAZWY ULIC (NP. OBERŻA, WITONIÓWKA)	X		
-specyficzne potrawy	WYROBY MASARSKIE RSP JEDNOŚĆ BOLEŚCIN, PIEROGII		X	
- dawne zawody	STOLARZ, DEKARZ, KRAWCOWA	X		
- zespoły artystyczne, twórcy	ZESPÓŁ BOLEŚCIN, DAWNY ZESPÓŁ SZKRABOWIACY, WPÓLPRACA Z ZESPOŁEM TANECZNYM KRĄG ŚWIDNICA		X	

ANALIZA ZASOBÓW CZ II

Rodzaj zasobu	Opis (nazwanie) zasobu jakim wieś dysponuje	Znaczenie zasobu (odpowiednio wstaw X)		
		Małe	Duże	Wyróżniające
1	2	3	4	5
Obiekty i tereny				
-działki pod zabudowę mieszkaniową	WYSTĘPUJĄ NA OBZERZACH WSI	X		
-działki pod domy letniskowe	----			



-działki pod zakłady usługowe i przemysł	WYSTĘPUJE JEDNA, SĄSIADUJĄCA Z PLACEM SPORTOWYM	X		
-pustostany mieszkaniowe	----			
-pustostany poprzemysłowe	----			
-tradycyjne nie użytkowane obiekty gospodarskie (stodoły, spichlerze, kuźnie, młyny, itp.)	BIAŁY DOMEK – ZABYTEK NA TERENIE RSP BOLEŚCIN. MAGIEL	X		
Infrastruktura społeczna				
-placze publicznych spotkań, festynów	BOISKO SPORTOWE, SKWEREK, PLAC ZABAW		X	
-sale spotkań, świetlice, kluby	ająca: Karczmę sędziowską, Pał		X	
-miejsca uprawiania sportu	BOISKO SPORTOWE, PLAC ZABAW, ŚWIETLICA		X	
-miejsca rekreacji	BOISKO SPORTOWE, PLAC ZABAW, ŚWIETLICA		X	
-ścieżki rowerowe, szlaki turyst.	W POBLIŻU MIEJSCOWOŚCI PRZEBIEGA ŚCIEŻKA ROWEROWA „EUROVELO 9”. WYSTĘPUJE SZLAK TURYSTYCZNY NA GÓRĘ ŚLĘŻA SOBÓTKA		X	
-szkoły	---			
-przedszkola	PRYWATNE PRZEDSZKOLE PROWADZONE PRZEZ FUNDACJĘ ADAMAS		X	
-biblioteki	----			
-placówki opieki społecznej	----			
-placówki służby zdrowia	----			
Infrastruktura techniczna				
-wodociąg, kanalizacja	CAŁA WIEŚ JEST ZWODOCIAĞOWANA W 1994 ROKU, SIEĆ ZBUDOWANA Z WŁASNYCH ŚRODKÓW MIESZKAŃCÓW. KANALIZACJA WYBUDOWANA W 2014 ROKU, GRAWITACYJNA, WYSTĘPUJĄ RÓWNIEŻ PRZYDOMOWE OCZYSZCZALNIE ŚCIEKÓW.		X	



-drogi (nawierzchnia, oznakowanie, oświetlenie)	WYSTĘPUJE DROGA WOJEWÓDZKA NR 382, DROGA POWIATOWA NR 2878D, DROGI GMINNE, DROGI WEWNĘTRZNE ORAZ ROLNE. DROGA WOJEWÓDZKA I POWIATOWA STAN DOBRY, DROGI GMINNE STAN ZŁY, NIEUTWARDZONE NOWE DROGI GMINNE, CZĘŚCIOWY BRAK OŚWIECZENIA ULICZNEGO, BARDZO NIEBEZPIECZNE SKRZYŻOWANIE W CENTRUM WSI		X	
chodniki, parkingi, przystanki	CHODNIKI WZDŁUŻ DROGI WOJEWÓDZKIEJ I POWIATOWEJ, BRAK CHODNIKÓW PRZY DROGACH GMINNYCH, BRAK PARKINGÓW. WYSTĘPUJE 1 PRZYSTANEK, W PLANACH JEST PRZEBUDOWA SYSTEMU KOMUNIKACJI ZBIOROWEJ I BUDOWA NOWYCH ZATOK AUTOBUSOWYCH		X	
sieć telefoniczna i dostępność internetu	WYSTĘPUJE, DOSTĘPNOŚĆ DOBRA. INTERNET KABLOWY LUB RADIOWY		X	
telefon komórkowa	DOSTĘPNOŚĆ DOBRA			
inne	BARDZO DUŻY PROBLEM POD WZGLĘDEM BEZPIECZEŃSTWA NA SKRZYŻOWANIU DROGI WOJEWÓDZKIEJ I POWIATOWEJ W CENTRUM WSI. WYSTĘPUJE GOSPODARSTWO AGROTURYSTYCZNE. PRZEBIEGA ŚWIATŁOWÓD. BRAK GAZU Z SIECI.		X	

ANALIZA ZASOBÓW CZ III

Rodzaj zasobu	Opis (nazwanie) zasobu jakim wieś dysponuje	Znaczenie zasobu (odpowiednio wstaw X)
---------------	---	--



		Małe	Duże	Wyróżniające
1	2	3	4	5
Gospodarka, rolnictwo				
- Miejsca pracy (gdzie, ile?)	RSP BOLEŚCIN PRZEDSIĘBIORSTWO ALKOM PRYWATNE PRZEDSIĘBIORSTWA		X	
-znane firmy produkcyjne i zakłady usługowe i ich produkty	RSP JEDNOŚĆ BOLEŚCIN – WYROBY MASARSKIE, MLEKO STOLARSTWO WITON – MEBLE ALKOM – ENERGETYKA		X	
-gastronomia	PENSJONAT „KATARZYŃKA”		X	
-miejsca noclegowe	PENSJONAT „KATARZYŃKA”		X	
-gospodarstwa rolne	RSP BOLEŚCIN GOSPODARSTWA PRYWATNE		X	
-uprawy hodowle	RSP BOLEŚCIN – KROWY, ŚWINIE, KUKURYDZA, BURAKI, ZBOŻA		X	
-możliwe do wykorzystania odpady produkcyjne	----			
-zasoby odnawialnych energii	ENERGIA SŁONECZNA ENERGIA WIATROWA CIEPŁO Z GRUNTU SŁOMA	X		
Środki finansowe i pozyskiwanie funduszy				
-środki udostępniane przez gminę	BUDŻET SOLECKI		X	
- środki wypracowywane	ORGANIZACJA SPOTKAŃ		X	
Mieszkańcy (kapitał społeczny i ludzki)				



-Autorytety i znane postacie we wsi	CECYLIA PĄCZEK – DŁUGOLETνια SOLTYS BOLEŚCINA, ODZNACZONA „ZASŁUŻONA DLA GMINY ŚWIDNICA” MARCIN GIEREK – WETERAN WOJENNY SZYMON MRÓZ – DZIAŁACZ SPOŁECZNY ADA WOŹNIAK, NATALIA SIERZPUŹOWSKA OLIMPIJCZYCY REPREZENTANCJI KADRY POLSKI SZYMON DZIEDZIC - DZIAŁACZ SPOŁECZNY I POLITYCZNY, ODZNACZONY SZTANDAREM PRACY 2 KLASY.		X	
-Krajanie znani w regionie, w kraju i zagranicą	----			
-Osoby o specyficznej lub ważnej dla wiedzy i umiejętnościach, m.in. studenci	MATEUSZ FAFARA		X	
-Przedsiębiorcy, sponsorzy	----			
-Osoby z dostępem do Internetu i umiejętnościami informatycznych	LICZNI		X	
-Pracownicy nauki	NAUCZYCIELE, LEKARZE	X		
-Związki i stowarzyszenia	NIEFORMALNA GRUPA MŁODZIEŻOWA „CESARZ BOLEŚCIN”		X	
-Kontakty zewnętrzne (np. z mediami)	MIESZKANIEC RZECZNIK PRASOWY URZĘDU GMINY ŚWIDNICA – JANUSZ WALIGÓRA		X	
-Współpraca zagraniczna i krajowa	----			
Informacje dostępne o wsi				
-Publikatory, lokalna prasa	COROCZNA GAZETKA WIOSKOWA		X	
-Książki, przewodniki	----			
-Strony www	PROFIL NA FACEBOOK-U – „BOLEŚCIN GMINA ŚWIDNICA”		X	

2. Analiza SWOT

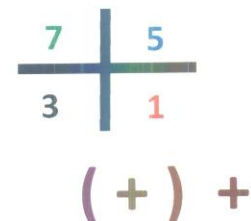


SILNE	SŁABE
(ATUTY WEWNĘTRZNE)	(SŁABOSCI WEWNĘTRZNE)
<ol style="list-style-type: none"> 1. Bliskość miasta Świdnica (j) 2. Korzystna sieć komunikacyjna (j) 3. Dostateczna ilość działek budowlanych (b) 4. Korzystna struktura wiekowa (liczna młodzież) (j) 5. Wodociągi, kanalizacja (s) 6. Rozwinięta infrastruktura usługowa, posiadanie bazy restauracyjno-noclegowej (b) 7. Grupa zaangażowanych mieszkańców (j) 8. Posiadamy bazę sportową (boisko do piłki nożnej i siatkowej) (s) 9. Tytuł gospodarnej wsi (ii i iii miejsce) (j) 10. Zbiór dawnych fotografii (t) 11. Liczne imprezy integracyjne (j) 12. Aktywność grupy młodzieżowej „cesarz Bolescin” (j) 13. Nowy plac zabaw dla dzieci (s) 14. Budynek szkoły (s) 15. Wyroby masarskie (t) 16. Pomnik (t) 17. Opracowanie w pierwszych osadników (t) 18. Wiele pamiątek dawnych mieszkańców (t) 19. Siedlisko bocianów (t) 20. Organizacja uroczystości (t) 	<ol style="list-style-type: none"> 1. Brak gazociągu w miejscowości (s) 2. Źle zlokalizowana świetlica wiejska ze względu na brak parkingu i niebezpieczne skrzyżowanie (s) 3. Brak zaplecza przy kompleksie sportowym (s) 4. Brak integracji z nowymi mieszkańcami (j) 5. Niska świadomość ekologiczna (niewłaściwa segregacja i spalanie śmieci) (j) 6. Niedostateczne wyposażenie świetlicy (s) 7. Niebezpieczne skrzyżowanie w centrum wsi (j) 8. Brak bezpiecznej komunikacji pieszo – rowerowej do Świdnicy (s) 9. Niebezpieczne usytuowanie przystanków komunikacji zbiorowej (s) 10. Niska świadomość i wiedza mieszkańców nt. historii wsi (t) 11. Brak stowarzyszenia 12. Brak wiedzy i doświadczenia nt. koordynacji działań związanych z projektami (sporządzanie wniosków, rozliczanie) (b)
SZANSE	ZAGROŻENIA
(OKAZJE ZEWNĘTRZNE PŁYNĄCE Z OTOCZENIA)	(ZAGROŻENIA PŁYNĄCE Z OTOCZENIA)
<ol style="list-style-type: none"> 1. Dostępność do środków UE i innych źródeł finansowania projektów lokalnych (b) 2. Wzrost aktywności mieszkańców (j) 3. Wzrost popularności aktywnego spędzania wolnego czasu (j) 4. Wzrost zainteresowania wypoczynkiem na wsi (j) 5. Wzrost poziomu życia mieszkańców (b) 6. Nawiązanie współpracy z innymi miejscowościami i gminami (j) 7. Nowi mieszkańcy i budynki (b) 8. Bliskość Krzyżowej i Świdnicy (j) 9. Szlak turystyczny na górę Ślęże (s) 10. Szlak rowerowy eurovelo 9 bałtyk – adriatyk (s) 11. Odnawialne źródła energii (b) 	<ol style="list-style-type: none"> 1. Niewystarczająca ilość funduszy na prowadzenie działalności społecznej (b) 2. Droga wojewódzka nr 382, przebiegająca przez centrum wsi, dzieląca wieś na dwie części i jest dużym zagrożeniem dla bezpieczeństwa mieszkańców, zły stan chodnika przy tej drodze (j) 3. Migracja ludzi młodych do miasta i za granicę (b) 4. Duża konkurencja w zakresie pozyskiwania środków unijnych (b) 5. Brak konkretnych działań w zakresie bezpieczeństwa komunikacyjnego (s)

3. Analiza potencjału rozwojowego wsi



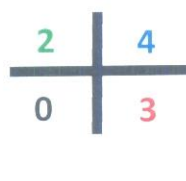
1,2,4,7,9,11,12	2,3,4,6,8
4,5,7	2



5,8,13,14	9,10
1,2,3,6,8,9,10	5



10,15,16,17,18,19,20



3,6	1,5,7,11
	1,3,4

4. Wizja miejscowości



Wizja hasłowa:

"Boleścin przyciąga nie tylko bociany"

Wizja opisowa:

Boleścin to niewielka wioska położona w pobliżu miasta Świdnica. Wieś stwarza dobre warunki do zamieszkania, posiada rozwiniętą infrastrukturę techniczną i jest dobrze skomunikowana.

Duże natężenie ruchu na drodze przebiegającej przez wioskę, które utrudniało przejście przez jezdnię oraz brak zatok autobusowych, nie stanowią problemu, gdyż posiadamy bezpieczne przejścia dla pieszych z sygnalizacją świetlną, zatoki autobusowe z wiatami przystankowymi oraz ścieżki rowerowe pomiędzy sąsiadującymi miejscowościami. Mamy utwardzone drogi również na nowo powstałych osiedlach, są one oświetlone i posiadają chodniki dla pieszych. Mieszkańcy Boleścina dbają o należyty stan techniczny i estetykę części wspólnych jak również o własne budynki i ich otoczenie. Rozwinięte jest życie społeczne, funkcjonują organizacje pozarządowe, które współpracują i korzystają ze wspólnej, stworzonej dla nich siedziby. W Boleścinie stawiamy na rozwój przedsiębiorczości, wspiera się rozwój biznesu poprzez promocję lokalnych usług i produktów. Życie kulturalne i społeczne rozwija się poprzez podejmowanie wspólnych działań różnych grup społecznych, w celu integracji mieszkańców, podtrzymywanie tradycji i zachowanie pamięci o historii wsi i regionu. Mieszkańcy chętnie wykorzystują powstałą bazę rekreacyjno-sportową, do aktywnego wypoczynku i poszerzania swoich zainteresowań. Otwieramy się na promowanie naszej wsi na zewnątrz poprzez organizację imprez kulturalnych i festynów podczas, których wszyscy mogą wziąć udział w konkursach, podziwiać występy uzdolnionych dzieci i młodzieży, zmagania sportowe oraz posmakować lokalnych i tradycyjnych wyrobów kulinarnych.

Boleścin to wieś harmonijnie się rozwijająca, gdzie tradycja łączy się z nowoczesnością. Stworzona baza dla edukacji, kultury, sportu, rekreacji i turystyki powoduje, że Boleścin to miejsce, gdzie chętnie osiedlają się nowi mieszkańcy.

5. Program krótkoterminowy odnowy wsi na okres 1 roku.



Kluczowy problem	Odpowiedź	Propozycja projektu (nazwa)	Czy nas stać na realizację? (tak/nie)		Punkcja a	Hierarchi a
			Organiza cyjnie	Fina nsow o		
Co nas najbardziej zintegruje?	Wspólna zabawa	Organizacja „Festiwalu smaków Boleścina” + konkurs kulinarny	Tak	Tak	$5,5,4 = 14$	I
Na czy nam najbardziej zależy?	Poprawa wyglądu wsi	Zagospodarowanie skwerka i pasa zieleni	Tak	Nie	$4,5,4 = 13$	II
Co nam najbardziej przeszkadza?	Zaśmiecone miejsca we wsi	Zakup i montaż atrap kamer, warsztaty ekologiczne, prace plastyczne	Tak	Nie	$1,1,2 = 4$	V
Co najbardziej zmieni nasze życie?	Zwiększenie aktywności mieszkańców	Akcja sprzątnięcia wioski	Tak	Nie	$3,3,3 = 9$	III
Co nam przyjdzie najłatwiej?	Zagospodarowanie prywatnych terenów	Motyw bociana w każdym ogrodzie	Tak	Tak	$1,2,3 = 6$	IV



6. Plan i program odnowy wsi

I. Plan rozwoju			II. Program odnowy wsi na lata 2017 - 2027	
1. Cele Co trzeba osiągnąć by urzeczywistnić wizję wsi?	2. Co pomoże osiągnąć cele?		3. Co może przeszkodzić?	Projekty Co wykonamy?
	Zasoby Czego użyjemy?	ATUTY Silne strony i Szanse Co wykorzystamy?	BARIERY Słabe strony Co wyeliminujemy? Zagrożenia Czego unikniemy?	
A. TOŻSAMOŚĆ WSI I WARTOŚCI ŻYCIA WIEJSKIEGO				
1. Integracja mieszkańców 2. Międzypokoleniowa wymiana doświadczeń	- miejsca do organizacji uroczystości	- aktywna grupa mieszkańców - aktywna młodzież - wiele pamiątek po dawnych mieszkańcach	- brak integracji z nowymi mieszkańcami - niska świadomość i wiedza mieszkańców nt. historii wsi	1. Organizacja cyklicznych imprez integracyjnych 2. Organizacja festiwalu smaków Bolesława 3. Ogłoszenie konkursu kulinarnego 4. Stworzenie kroniki dawnych mieszkańców 5. Stworzenie zespołu teatralno-wokalnego 6. Stworzenie szkoły piłkarskiej
B. STANDARD ŻYCIA				
1. Zwiększenie infrastruktury społecznej 2. Podniesienie standardu miejsca do uprawiania sportu	- działka gminna - liczne grupy aktywności wiejskiej	- rdzenni mieszkańcy - dobra współpraca z urzędem Gminy Świdnica	- niedostateczna ilość finansów - brak stowarzyszenia - źle zlokalizowana świetlica wiejska - niebezpieczne usytuowanie przystanków - niebezpieczne połączenie dróg w miejscowości - niebezpieczna komunikacja	1. Budowa nowej świetlicy wiejskiej wraz z zapleczem technicznym i sportowym 2. Budowa gazociągu 3. Budowa zatok autobusowych, chodników i przejść dla pieszych na skrzyżowaniu 4. Modernizacja boiska (budowa szatni, boisko wielofunkcyjne) 5. Budowa siłowni zewnętrznej 6. Remont muru kościelnego 7. Remont wnętrza kościoła 8. Remont świetlicy (wygospodarowanie pomieszczenia gospodarczego)



C. JAKOŚĆ ŻYCIA

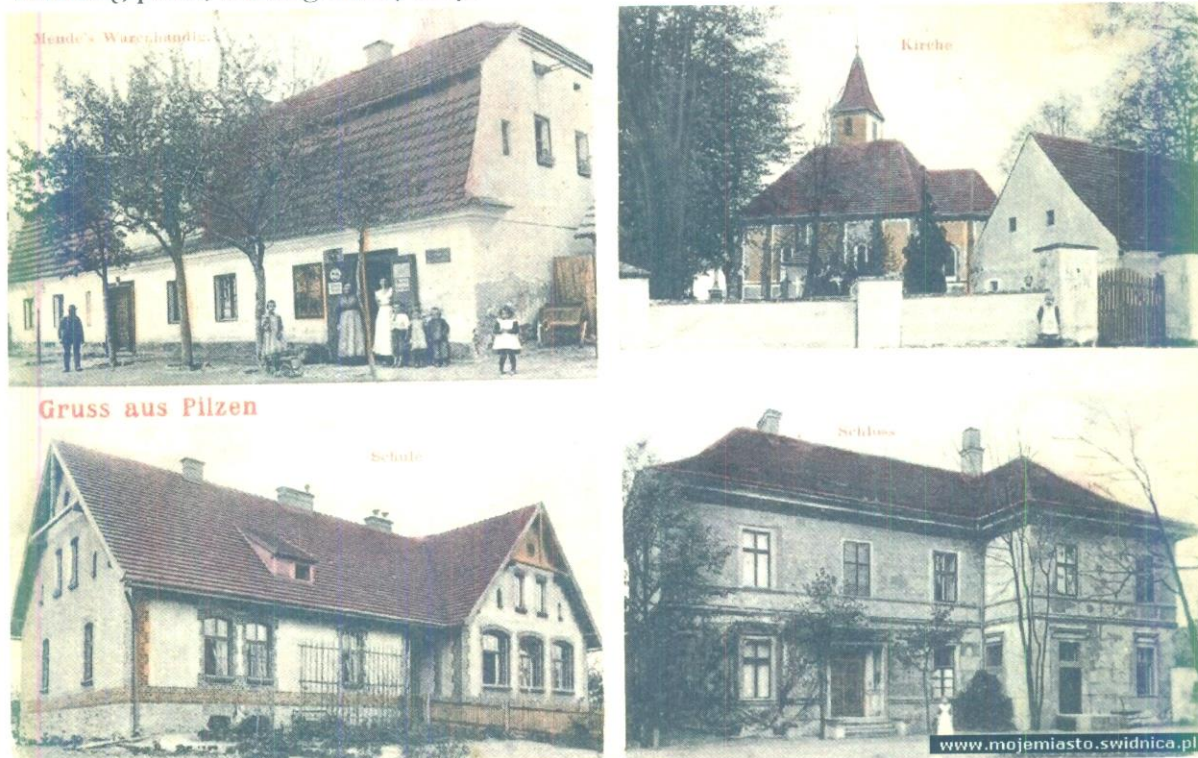
<p>1. Podniesienie świadomości ekologicznej</p> <p>2. Podtrzymanie tradycji wiejskich</p>	<p>- pojemniki do segregacji śmieci</p> <p>- lokal (świetlica)</p> <p>- sprzęt multimedialny</p> <p>- tereny gminne do zagospodarowania</p>	<p>- wiedza i umiejętności mieszkańców</p> <p>- uzdolnienie wokalne mieszkańców</p> <p>- obecność bocianów</p> <p>- bliskość miasta</p>	<p>- Brak zaplecza przy kompleksie sportowym - - Brak integracji z nowymi mieszkańcami (- - mieszkańcami)</p> <p>Niska świadomość ekologiczna (niewłaściwa segregacja i spalanie śmieci)</p>	<p>1. Zakup wyposażenia piknikowego (namioty, ławostoly)</p> <p>2. Organizacja koncertów</p> <p>3. Organizacja warsztatów ekologicznych</p> <p>4. Organizacja warsztatów podtrzymywania tradycji wiejskich</p> <p>5. Upiększenie wsi motywem bociana i rodziny</p> <p>6. Wiosenne porządki</p> <p>7. Organizacja imprezy tematyczne (dzień kobiet, 11 listopada, święto kaszanki, spotkanie noworoczne, mikolajki)</p> <p>8. Nasadzenia na terenie miejscowości</p> <p>9. Dbanie o miejsca publiczne- okresowe porządki</p> <p>10. Stworzenie ścieżek spacerowych i rowerowych</p>
<p>D. Byt</p> <p>1. Promocja miejscowości</p> <p>2. Wykreowanie wizerunku wsi</p>		<p>- motyw do logo</p> <p>- zbiór podań i zdjęć o pierwszych osadnikach</p>	<p>-brak stowarzyszenia</p> <p>- bariery prawne</p> <p>- brak osoby z doświadczeniem w koordynacji działań związanych z projektami (pisanie, rozliczanie)</p>	<p>1. Wykonanie logo miejscowości</p> <p>2. Publikowanie gazetki wiejskiej</p> <p>3. Wytwarzanie produktów lokalnego</p> <p>4. Projekt i wykonanie gadżetów o Bolescinie (kubki, koszulki, kalendarze)</p> <p>5. Publikacja albumu /książki o Bolescinie (historia mieszkańców, zdjęcia, przepisy kulinarne, tradycyjne wyroby)</p>



7. Fotografie



Pocztówka Bolesławice z okresu przedwojennego przedstawiająca: Kościół, "Biały domek", świetlicę, pałac, widok głównej ulicy.



Pocztówka Bolesławice z okresu przedwojennego przedstawiająca: Sklep w Bolesławicach, Kościół w Bolesławicach, Pałac i szkołę



Pocztówka Bolesцина z okresu przedwojennego przedstawiająca: Karczmę sędziowską, Pałac, Pomnik poświęcony mieszkańcom poległym podczas I wojny światowej.



Nagroda dla Strefy Kibica na Euro 2012 w Bolesćinie



Kiermasz Wielkanocny



Wjazd do miejscowości od strony Świdnicy



Dąb- pomnik przyrody na drodze w kierunku Makowic



Centrum wsi- droga wojewódzka



Budynek świetlicy



Boleścin- plac zabaw, ulica



Plac zabaw



Kościół pod wezwaniem Św. Józefa



Parking przy Kościele



Droga wylotowa do Krzczonów



Przedszkole w Boleścinie



Kościół pw.Św Józefa w Boleszynie



Pomnik Chrystusa na byłym cmentarzu przy Kościele



Pomnik 1000-lecia Chrztu Polski- plac w trakcie zagospodarowania



Budynek Świetlicy i sklepu



Sala świetlicy



Boisko sportowe w Boleszynie



Pałac- obecnie biuro RSP i mieszkania



"Biały domek"- zabytek, pustostan



Uznania dla RSP Bolesław- wyroby wędliniarskie