

WOJ. DOLNOŚLĄSKI
 POW. ŚWIDNICKI
 MAPA SYTUACYJNO-WYSOKOŚCIOWA
 GMINA ŚWIDNICA

GK.VII.4030.72.2016

Poświadczam zgodność niniejszej kopii z treścią materiału państwowego zasobu geodezyjnego i kartograficznego

STAROSTA ŚWIDNICKI
 Organ prowadzący państwowy zasób geodezyjny i kartograficzny

Janusz MATEJKA
 Nazwa materiału zasobu

P.0219.2013.6582
 Identyfikator identyfikacyjny materiału zasobu

29 01 2016
 Data wydania kopii

Włodek
 Imię, nazwisko i podpis osoby reprezentującej organ

Skala 1:1000

WOJ. DOLNOSLĄSKIE
POW. ŚWIDNICKI

MAPA SYTUACYJNO-WYSOKOŚCIOWA

Bolescin
ŚWIDNICA

Skala 1:1000 135

GC.VII.4.030. 720. 2016

Poświadczam zgodność niniejszej kopii z treścią materiału państwowego zasobu geodezyjnego i kartograficznego

STAROSTA ŚWIDNICKI

Organ prowadzący państwowy zasób geodezyjny i kartograficzny

IMIĘ MATERIAŁU

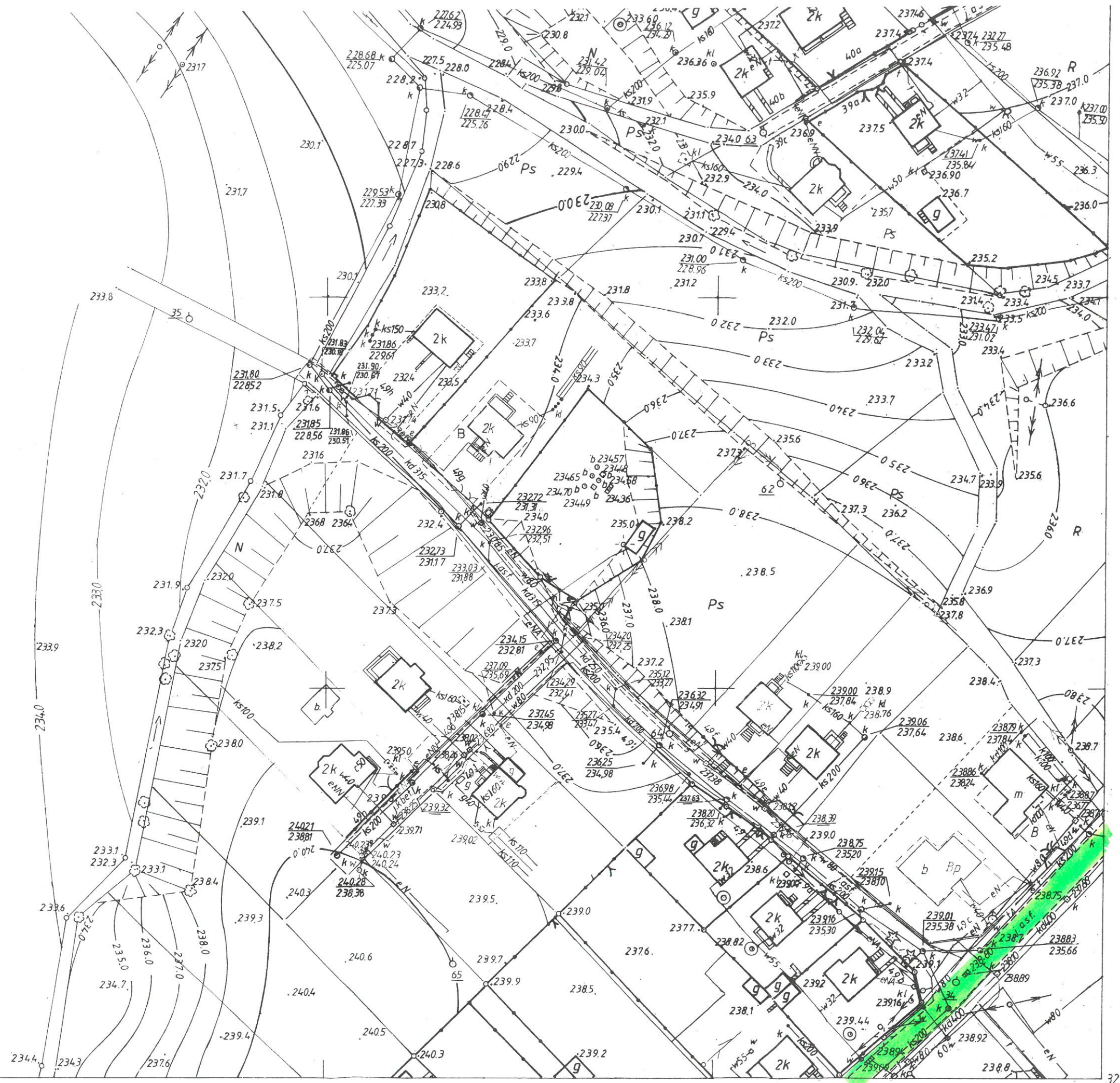
ZASOBU
Nazwa materiału zasobu

P.0219 2013.6488
Identyfikator ewidencyjny materiału zasobu

29.01.2016
Data wykonania kopii

Imię, nazwisko i podpis
reprezentujący organ

[Signature]
[Stamp]



WOJ. DOLNOSŁĄSKIE
POW. ŚWIDNICKI

MAPA SYTUACYJNO-WYSOKOŚCIOWA

GMINA ŚWIDNICA

BOLEŚCIN
Skała 1:1000

188

GU.VIII.4030.7b.2016

Poświadczam zgodność niniejszej kopii z treścią materiału państwowego zasobu geodezyjnego i kartograficznego

STAROSTA ŚWIDNICKI

Organ prowadzący państwowy zasób geodezyjny i kartograficzny

IMIĘ MATERIAŁY

Zasobu
Nazwa materiału zasobu

P.0219 2013.0484
Identyfikator ewidencyjny materiału zasobu

29.01.2016

Data wykonania kopii

Imię, nazwisko i podpis osoby reprezentującej organ

Thierry Włóczyk

