

**w sprawie przystąpienia do sporządzenia miejscowego planu zagospodarowania przestrzennego obszarów położonych we wsi Lutomia Górna, gmina Świdnica**

Na podstawie art. 18 ust. 2 pkt 5 ustawy z dnia 8 marca 1990 roku o samorządzie gminnym (Dz. U. z 2017 r., poz. 1875) oraz art. 14 ust. 1 ustawy z dnia 27 marca 2003 roku o planowaniu i zagospodarowaniu przestrzennym (Dz. U. z 2017, poz. 1073 z późn. zm.), uchwała się co następuje:

- §1 .1. W oparciu o analizy przeprowadzone na podstawie art. 14 ust. 5 ustawy o planowaniu i zagospodarowaniu przestrzennym, przystąpić do sporządzenia miejscowego planu zagospodarowania przestrzennego obszarów położonych we wsi Lutomia Górna.
2. Integralną częścią niniejszej uchwały są załączniki graficzne nr 1 i nr 2 w skali 1: 10 000 przedstawiające granice obszaru objętego planu.

§2 . Wykonanie uchwały powierza się Wójtowi Gminy Świdnica.

§3 . Uchwała wchodzi w życie z dniem podjęcia.

**PRZEWODNICZĄCA**  
*Regina Adamska*  
Rady Gminy Świdnica  
*Regina Adamska*

**Uzasadnienie**  
do uchwały nr L.1458/2017.....

**Rady Gminy Świdnica**  
z dnia 23 listopada 2017 roku

**w sprawie przystąpienia do sporządzenia miejscowego planu zagospodarowania przestrzennego  
obszarów położonych we wsi Lutomia Górna, gmina Świdnica**

Przystąpienie do opracowania planu ma na celu stworzenie miejscowych warunków zagospodarowania terenu na potrzeby realizacji i rozwoju terenów mieszkaniowych. Uchwalenie planu pozwoli na optymalne wykorzystanie walorów ekonomicznych i potencjału użytkowego obszarów objętych opracowaniem planu.

Zgodnie z wymaganiami ustawy o planowaniu i zagospodarowaniu przestrzennym (art. 14 ust. 5) Wójt przeprowadził analizy dotyczące zasadności przystąpienia do sporządzenia planu oraz stopnia zgodności przewidywanych rozwiązań planu z ustaleniami studium uwarunkowań i kierunków zagospodarowania przestrzennego gminy.

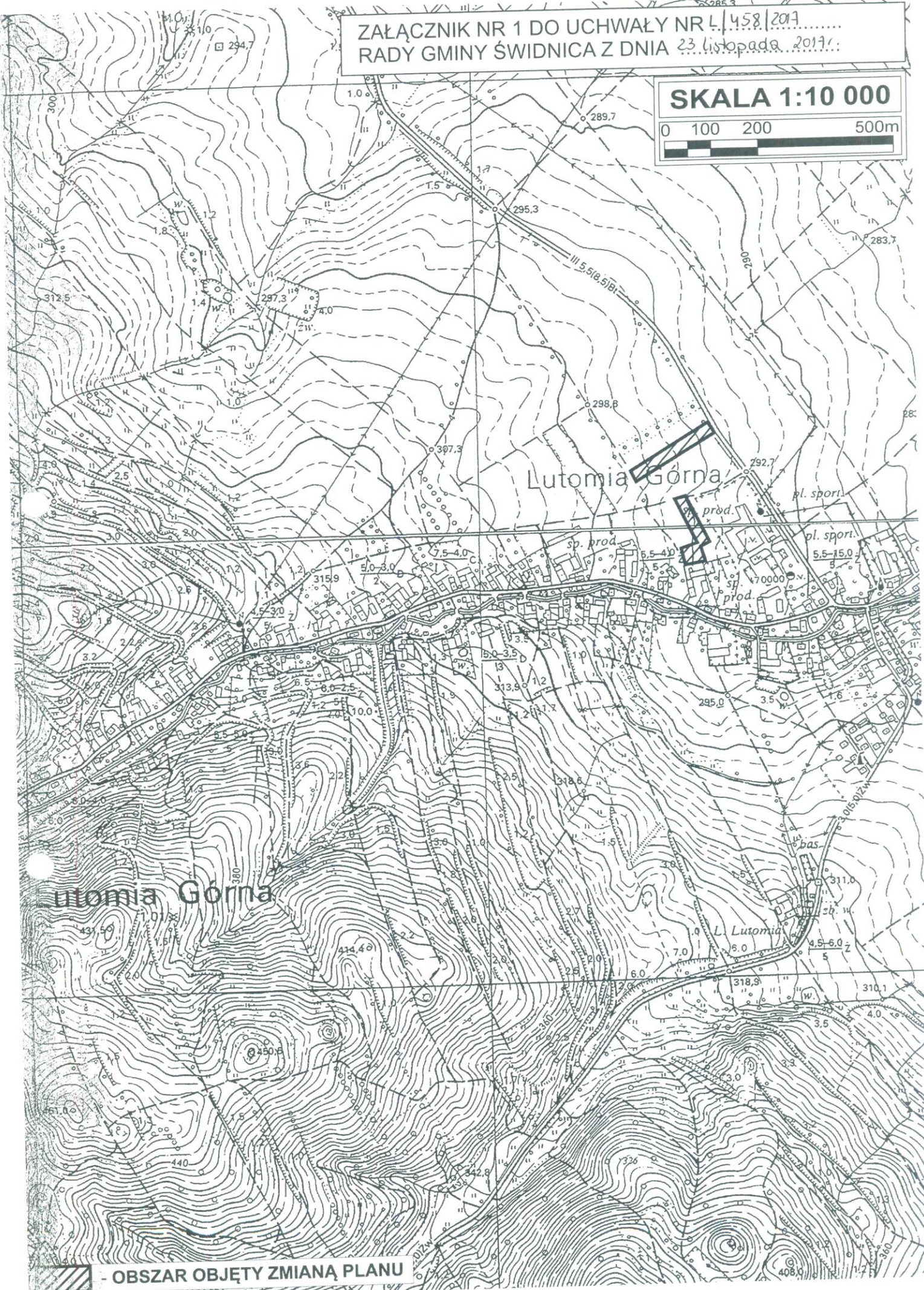
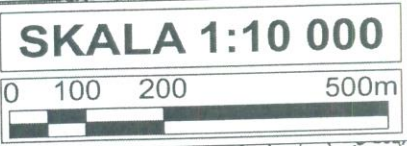
Przeprowadzone analizy wykazują, że przystąpienie do sporządzenia miejscowego planu zagospodarowania przestrzennego jest celowe i uzasadnione, a przygotowane materiały i poczynione ustalenia umożliwiają wszczęcie formalnych i merytorycznych procedur sporządzania planu, po podjęciu przez Radę Gminy uchwały w sprawie przystąpienia do sporządzenia przedmiotowego planu.

**Kierownik**  
Działu Inwestycji i Infrastruktury Technicznej  
  
**Bartłomiej Strózik**

RADCA PRAWNY

*Jarosław Wasylszyn*  
13 316

Sporządziła: Alicja Masłyk



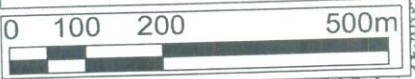
Lutomia Gorna

Lutomia Gorna

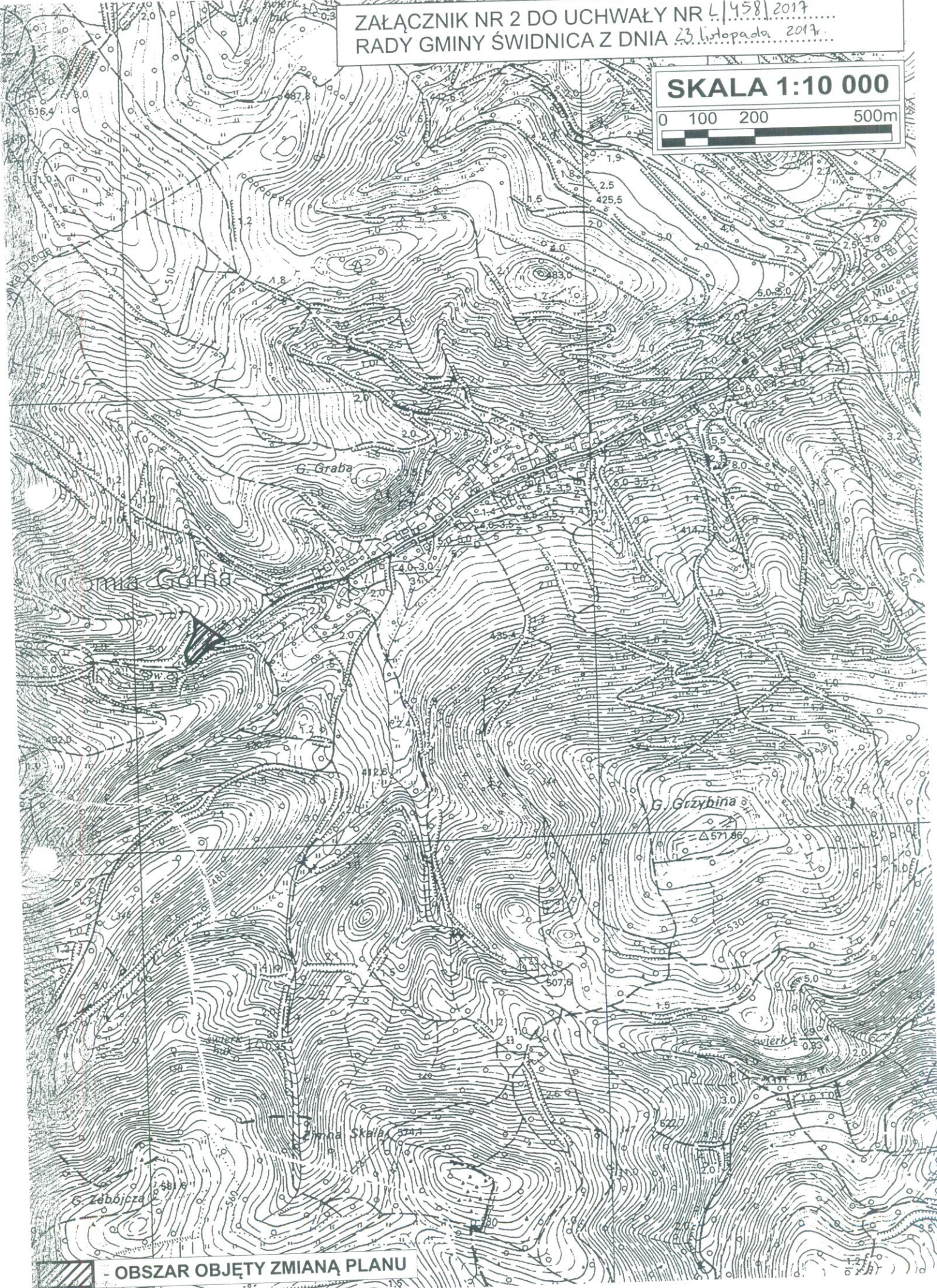
L. Lutomia

 - OBSZAR OBJĘTY ZMIANĄ PLANU

**SKALA 1:10 000**



0 100 200 500m



 - OBSZAR OBJĘTY ZMIANĄ PLANU