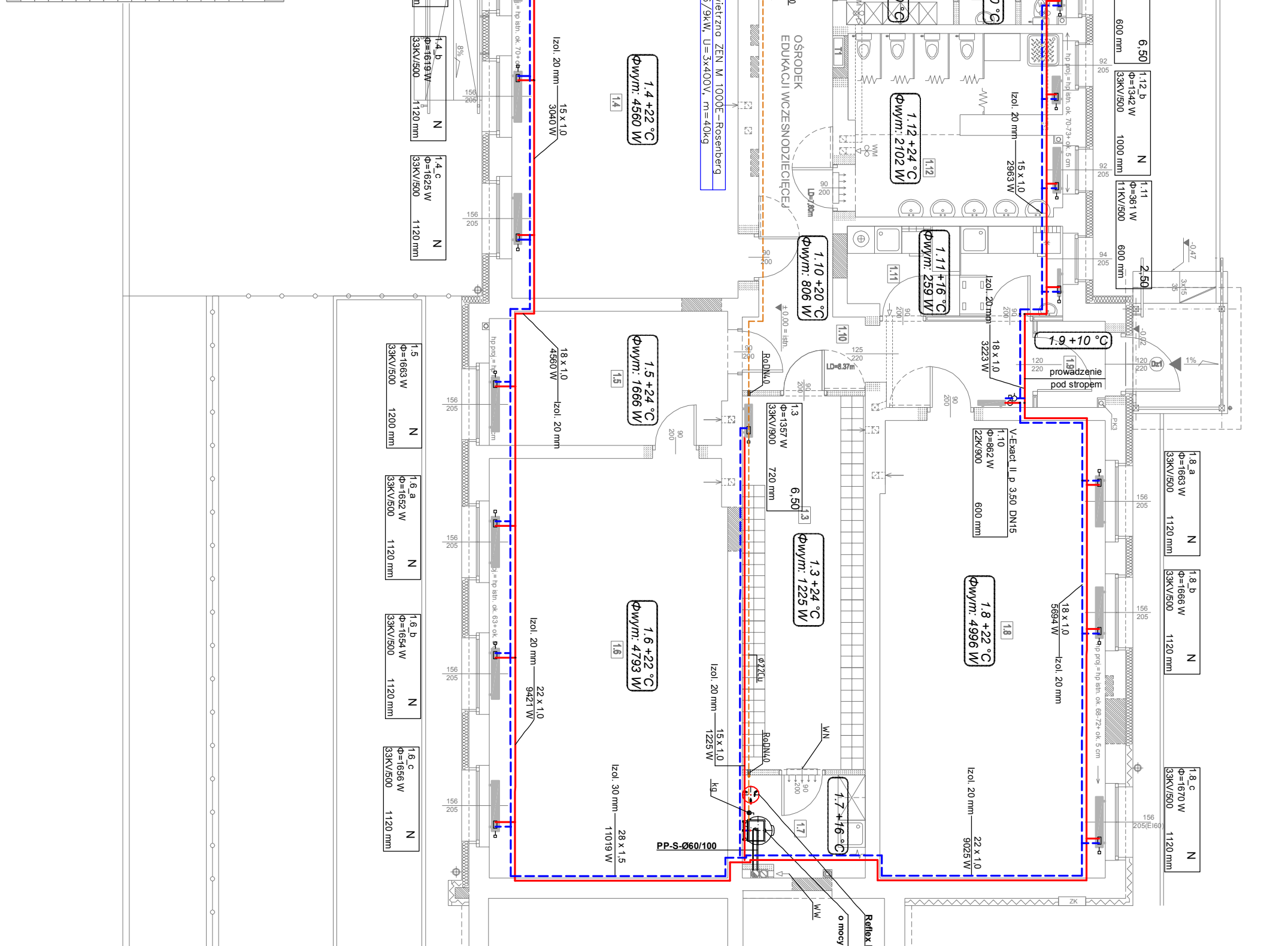


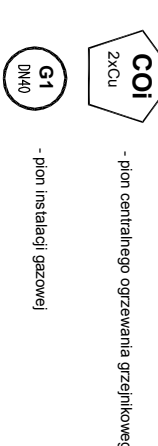
LOKAL NR 1:  
PLACÓWKA OFIEKUNGOZO-WYCHOWAWCZA  
OPRZĘDZENIA WZESNODZIECIEJCEJ

Zestawienie pomieszczeń i ich powierzchni - Parter			
Lp.	Nazwa pomieszczenia użytkowa	Powierzchnia posadzki	Powierzchnia użytkowa
12	Wiatrołap	2,88	2,88
12	Klatka schodowa	6,75	6,75
13	Szklana	22,33	22,33
14	Sala zajęć dla dzieci (17 dzieci)	41,35	41,35
15	Sala widowiskowa	15,37	15,37
16	Sala widowiskowa (23 dzieci)	48,70	48,70
17	Pom. na sprzęt porządk.	5,74	5,74
18	Sala zajęć dla dzieci (20 dzieci)	49,08	49,08
19	Wiatrołap	2,95	2,95
4,10	Korytarz	23,91	23,91
4,11	Zaplecza kuchenne	8,98	8,98
4,12	Węzł higien. sanitarny	17,11	17,11
4,13	Szklana	3,24	3,24
4,14	Przedpokój WC personali	1,88	1,88
4,15	WC personali	1,33	1,33
4,16	Pom. techn. wodociągowa	3,07	3,07
SUMA:		253,15	253,15



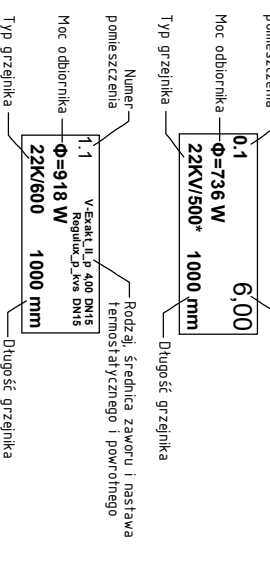
Oznaczenia:

- Instalacja C.O. zasilane
- Instalacja C.O. powrót
- Instalacja gazowa



- WN - wentylacja nawiewna, powierzchnia otworów 220cm<sup>2</sup>
- WW - kratka wywiewna, powierzchnia otworu 200cm<sup>2</sup>
- kg - kurek gazowy DN15
- gazomierz mechaniczny G4

Oznaczenia grzejników:



\* - sprawdźcie wysokość parapetów na budowie w razie konieczności zastosować grzejniki o h=400 lub 450mm nie zmieniając mocy grzejnika

UWAGA: wszystkie grzejniki zintegrowane typu KV montowane na obiekcie mają mieć wkładkę zaworową o mniejszym kvs tzw. żółtą

**PRACOWNIA PROJEKTOWA FIRMY ARCHIKON**  
ROBERT KRYSPIAK  
58 - 100 Świdnica, ul. Armii Krajowej 29/9  
tel.: 074 - 85-20-600 lub 604 - 560-251, e-mail: biuro@archikon.net  
NIP: 884-154-62-33, Regon: 890647666

# RZUT PARTERU

## -INSTALACJA C.O. I GAZU

DATA: 07.2013 SKALA: 1:100 NR RYSUNKU: IS-01

PRZEBUDOWA I TERMOMODERNIZACJA BUDYNKU OSWIATOWEGO W BYSTRZYCY DOLNEJ NR 55  
Dz. nr. 169/5, 169/6, 169/7, 320/4d, Obręb 0004, Bystrzyca Dolna

JEDNOSTKA PROJEKTOWA: ARCHIKON ROBERT KRYSPIAK  
STADIUM OPRACOWANIA: PROJEKT BUDOWLANY

INWESTOR: GMINA ŚWIDNIA  
ul. Bartosza Głowackiego 4, 58-100 Świdnica

ZESPÓŁ PROJEKTOWY: SPEC./NR UPRAWNIEN  
MGR INŻ. MARIUSZ WĄSIKOWSKI  
MGR INŻ. RYSZARD MIŁODYK  
INSTALACJA: 07.2013  
INSTALACJA: 07.2013