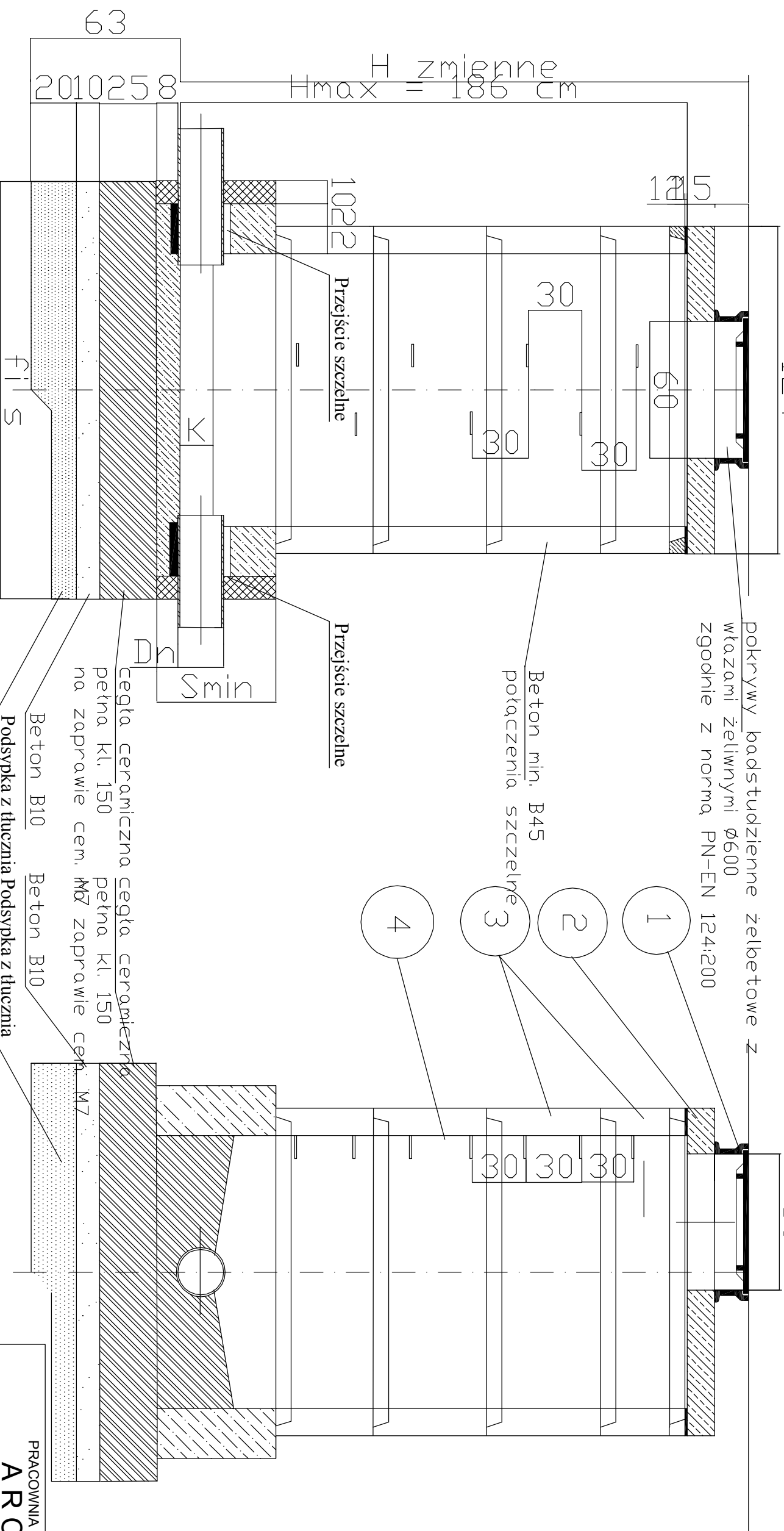


# PRZEKRÓJ A-A

124

# PRZEKRÓJ B-B

60



pokrywy badstuzienne żelbetowe z wiazami żelwnymi  $\phi 600$  zgodnie z normą PN-EN 124:2000

Betony min. B45  
połączenia szczelne

Przeście szczelne

cegła ceramiczna pełna kl. 150 na zaprawie cem. M7

Betony B10  
Podsyпка z tucznią

Dn	0,16	0,16	UWAGA:
fIk	120	120	Do reg. wysokościowej wiazów żelwnych pod płytą nastuzienną dopuszcza się wyłacznie stosowanie: pierścienie oddziałajacych zamontowanych pod płytą nastuzienną;
f	25	25	pierścieni dystansowych $\phi 625$ typu ECD pod wiazem, za zaprawie cementowej M7;
fIp	124	124	podobrdwki pod wiazem o gr. sciany 25 cm, z cegły ceramicznej pełnej kl. 250, na zaprawie cementowej;
a	12	12	Kregi stuzienne żelbetowe, kl. min B45 lub zamiennie z elementów żelbetowych prefabrykowanych z betonu kl. min. B-45 łączonych na uszczelkę.
Smin	49	49	
fIs	160	160	
dhrmax	0,20	0,20	
K	12	12	

## ZESTAWIENIE ELEMENTÓW:

4	Stopnie żelwne zlazowe wg PN-64/H-74086
3	Kregi betonowe dn 100 cm
2	Płyta pokrywowa pod wiaz kanalowy dn 124
1	Wiaz kl. D - odlew żelwny z wypetnieniem betonowym z zabezpieczeniem przed obrotem wg normy EN 124/PNEN-124:2000
Poz	NAZWA CZESCI

\* Studnie wykonac zgodnie z zaleceniami MPWIK "Św. Wojciech" w Miedzyrzeczcu

PRACOWNIA PROJEKTOWA FIRMY  
**ARCHIKON**  
ROBERT KRYSPIAK  
58 - 100 Świdnica, ul. Armii Krajowej 29/9  
tel.: 074 - 85- 20- 600 lub 604 - 560 -251, e-mail: biuro@archikon.net  
NIP: 884-154-62-33, Regon: 890647666

## Schemat studni betonowej

DATA	SKALA	NR RYSUNKU
07.2013	1: - - - -	PZT/IS/6
<b>TEMAT</b> PRZEBUDOWA I TERMOMODERNIZACJA BUDYNKU OŚWIATLOWEGO W BYSTRZYCY DOLNEJ NR 55 Dz. nr: 169/5, 169/6, 169/7, 320dk; Dbreb 0004 Bystrzyca Dolna		
<b>JEDNOSTKA PROJEKTOWA</b> ARCHIKON ROBERT KRYSPIAK ŚWIDNICA, ARMII KRAJOWEJ 29/9		
<b>INWESTOR</b> GMINA ŚWIDNICA ul. Bartosza Głowackiego 4, 58-100 Świdnica		
<b>ZESPÓŁ PROJEKTOWY</b> ASYSTENT PROJEKTANTA MGR. INŻ. MARIUSZ WAŚNIEWSKI ASYSTENT PROJEKTANTA MGR. INŻ.		
<b>DATA</b> SPEC. INST. SANIT 07.2013 SPEC. INST. SANIT 07.2013 SPEC. INST. SANIT 07.2013		