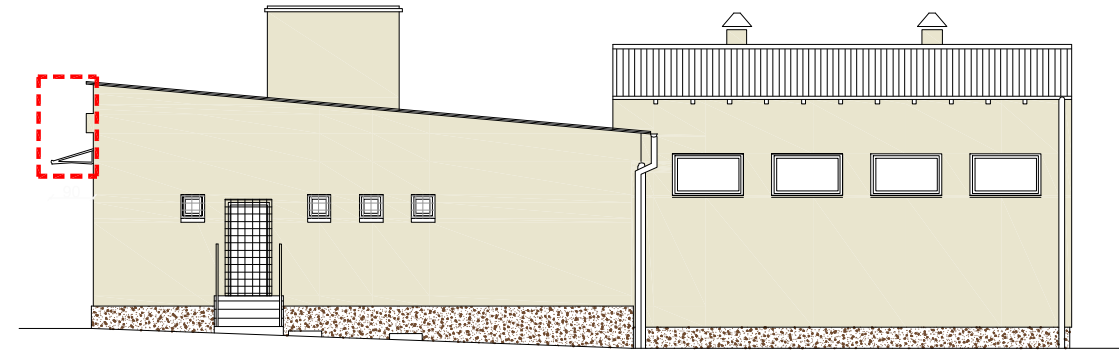
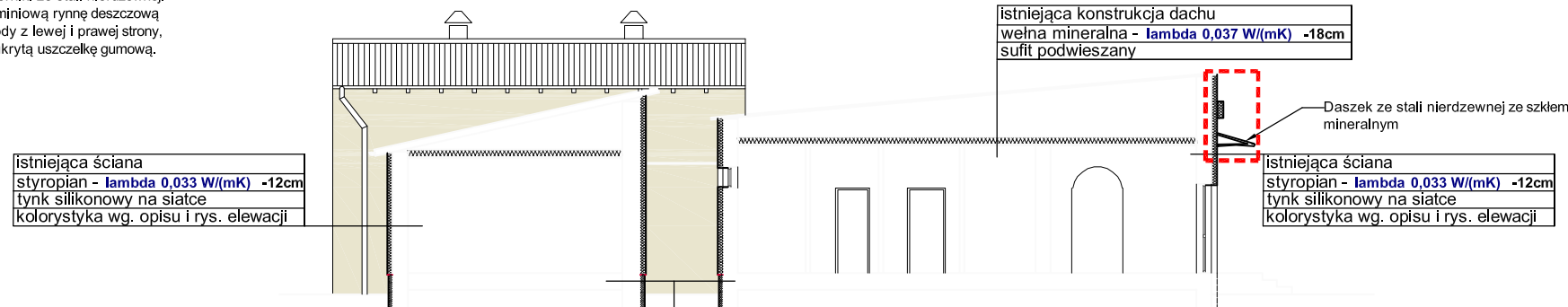


ELEWACJA FRONTOWA SKALA 1:160



ELEWACJA BOCZNA(PÓŁNOCNA) SKALA 1:160

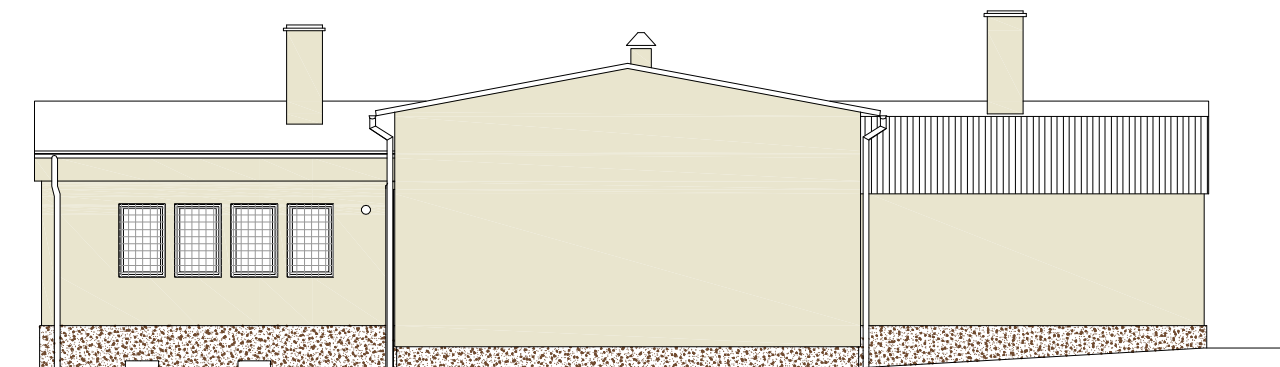


PRZEKRÓJ A-A SKALA 1:160

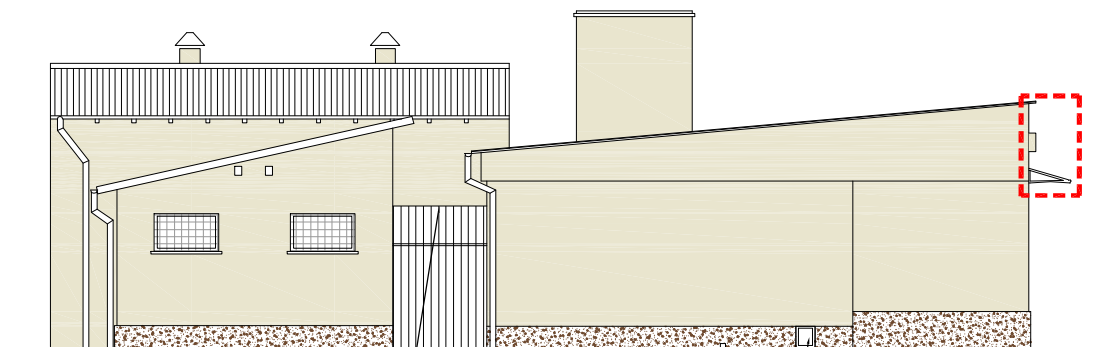
LEGENDA:

- tynk silikonowy kolor NCS S 0804-Y70R
- tynk silikonowy kolor NCS S 3010-Y70R
- tynk mozaikowy, kolor ciemny brąz

Elementy stalowe, obróbki, rynny i rury spustowe, ocynk



ELEWACJA TYLNA SKALA 1:160



ELEWACJA BOCZNA(PÓŁDNIOWA) SKALA 1:160

Zakres prac objęty Projektem budowlanym zamiennym:

1. Zmiana parametrów materiałów izolacyjnych
2. Demontaż istniejącego zadaszenia nad wejściem głównym oraz montaż nowego zadaszenia.

Zakres prac objęty Projektem budowlanym zamiennym

UWAGI:

1. Zakres wykonania i obowiązki przy robotach budowlanych zgodnie ze sztuką budowlaną (Warunki Techniczne Wykonania i Odbioru Robót Budowlano-Montażowych).
2. Wszystkie zastosowane w projekcie materiały, rozwiązania techniczne i urządzenia będą odpowiadały normom bezpieczeństwa p/poż. i bhp (posiadają odpowiednie atesty i aprobaty).
3. Wszystkie rozwiązania techniczne związane z określoną technologią należy wykonać dokładnie wg wytycznych i zaleceń producenta.
4. Uwagi i opisy zamieszczone w części rys. projektu stanowią integralną część niniejszego opracowania.
5. Ze względu na charakter wymiary, otwory i rzędne należy sprawdzić na budowie, a w przypadku wystąpienia różnic projektowany układ należy dostosować do stanu istniejącego.
6. Projekt jest chroniony prawem autorskim (Dz.U.94.24.83). Wszystkie informacje zawarte w tym projekcie stanowią własność intelektualną autorów projektu i nie wolno ich użyć ponownie i reprodukcować bez pisemnej zgody autorów.
7. Wszystkie projekty instalacji, wyposażenia, montażu urządzeń technologicznych nie objęte zakresem projektu budowlano - wykonawczego przez jednostkę projektową „Pracownia Projektowa Katarzyna Skaza-Ozimek”, wymagają uzgodnienia z firmą „Pracownia Projektowa Katarzyna Skaza-Ozimek”, wskazanych przez nią projektantów lub jednostki projektowe. Brak uzgodnienia zdejmuje odpowiedzialność z jednostki projektowej „Pracownia Projektowa Katarzyna Skaza-Ozimek” za skutki takiego działania.

UWAGA: KOLORYSTYKA NA WYDRUKU MOŻE ODBIEGAC OD RZECZYWISTEJ KOLORYSTYKI

PRACOWNIA PROJEKTOWA KATARZYNA SKAZA-OZIMEK				
UL. MODRZEWIOWA 13, 55-040 BIELANY WROCŁAWSKIE TEL. / FAX 71 311 03 47				
TEMAT	TERMOMODERNIZACJA ŚWIETLICY WIEJSKIEJ W WITOSZOWIE DOLNYM			
LOKALIZACJA	ŚWIETLICA WIEJSKA W WITOSZOWIE DOLNYM Witoszów Dolny 52, 58-100 Świdnica, działka 558/1 obręb Witoszów Dolny 0029			
INWESTOR	Gmina Świdnica ul. Głowackiego 4, 58-100 Świdnica			
ARCHITEKTURA	PROJEKTANT mgr inż. arch. Radosław Boguszewski upr. nr 37/DSOKK/2011			
ARCHITEKTURA	PROJEKTANT SPRAWDZAJĄCY mgr inż. arch. Jarosław Korniak upr. nr 334/87/UW			
TEMAT RYSUNKU	ELEWACJE, PRZEKRÓJ A-A			
DATA	STADIUM	NR RYS.	SKALA	REWIZJA
12.2015	PZB	02A	1:160	A