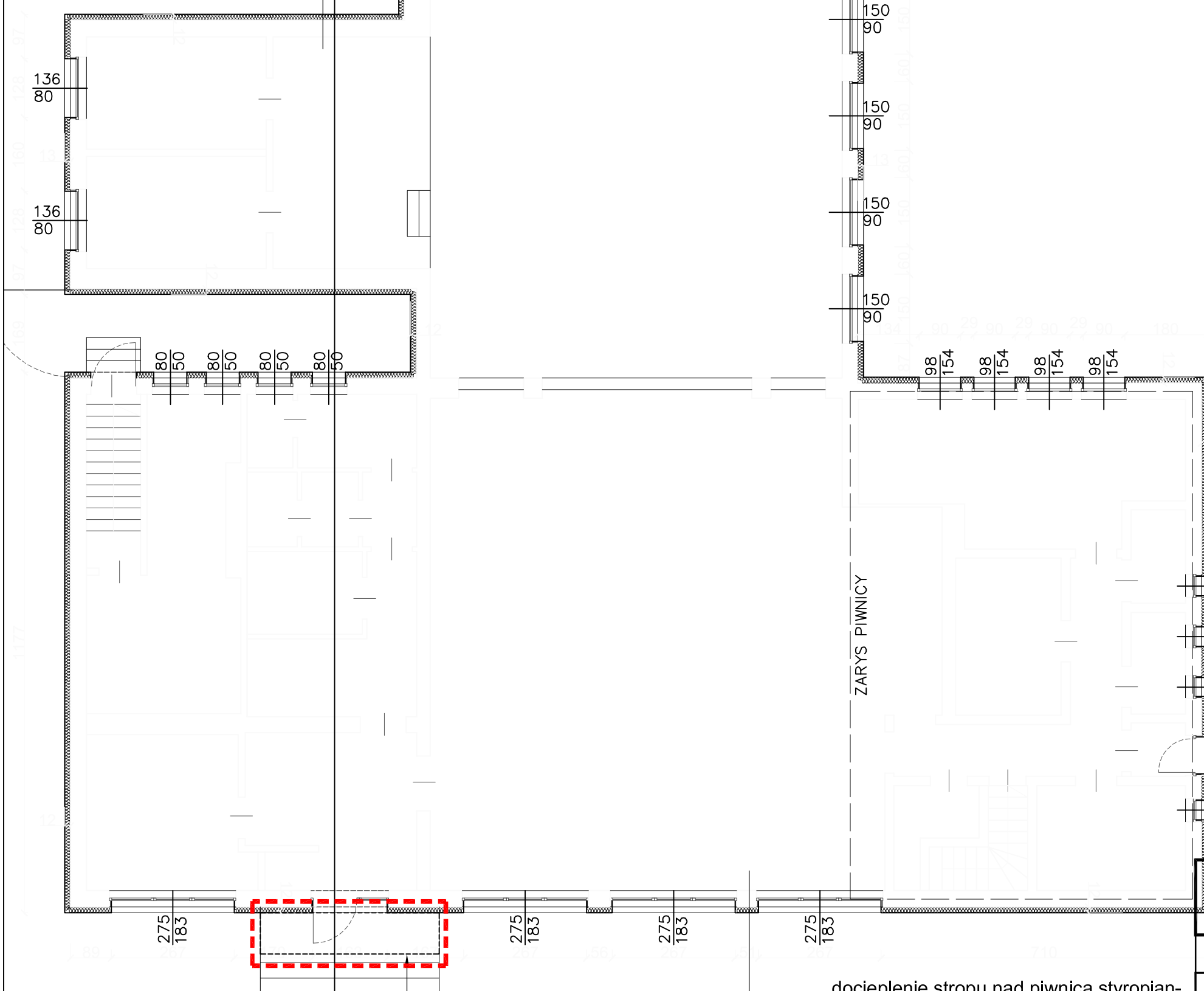


istniejąca ściana
 styropian - $\lambda 0,033 \text{ W/(mK)}$ -12cm
 tynk silikonowy na siatce
 kolorystyka wg. opisu i rys. elewacji



Zakres prac objęty Projektem budowlanym zamiennym:
 1. Zmiana parametrów materiałów izolacyjnych
 2. Demontaż istniejącego zadaszenia nad wejściem głównym oraz montaż nowego zadaszenia.

Zakres prac objęty Projektem budowlanym zamiennym

- UWAGI:**
1. Zakres wykonania i obowiązki przy robotach budowlanych zgodnie ze sztuką budowlaną (Warunki Techniczne Wykonania i Odbioru Robót Budowlano-Montażowych).
 2. Wszystkie zastosowane w projekcie materiały, rozwiązania techniczne i urządzenia będą odpowiadały normom bezpieczeństwa p/poż. i bhp (posiadają odpowiednie atesty i aprobaty).
 3. Wszystkie rozwiązania techniczne związane z określoną technologią należy wykonać dokładnie wg wytycznych i zaleceń producenta.
 4. Uwagi i opisy zamieszczane w części rys. projektu stanowią integralną część niniejszego opracowania.
 5. Ze względu na charakter wymiary, otwory i rzędne należy sprawdzić na budowie, a w przypadku wystąpienia różnic projektowany układ należy dostosować do stanu istniejącego.
 6. Projekt jest chroniony prawem autorskim (Dz.U.94.24.83). Wszystkie informacje zawarte w tym projekcie stanowią własność intelektualną autorów projektu i nie wolno ich użyć ponownie i reprodukować bez pisemnej zgody autorów.
 7. Wszystkie projekty instalacji, wyposażenia, montażu urządzeń technologicznych nie objęte zakresem projektu budowlano - wykonawczego przez jednostkę projektową „Pracownia Projektowa Katarzyna Skaza-Ozimek”, wymagają uzgodnienia z firmą „Pracownia Projektowa Katarzyna Skaza-Ozimek”, wskazanych przez nią projektantów lub jednostki projektowe. Brak uzgodnienia zdejmuje odpowiedzialność z jednostki projektowej „Pracownia Projektowa Katarzyna Skaza-Ozimek” za skutki takiego działania.

A
 Zdemontować istniejący daszek.
 Daszek ze stali nierdzewnej ze szkłem mineralnym. Wypełnienie daszka: płyta z klejonego szkła bezpiecznego gr. 12 mm.
 Wsporniki ze stali nierdzewnej.
 Daszek posiada wbudowaną aluminiową rynną deszczową oraz odpływ wody z lewej i prawej strony, przyścienny aluminiowy profil i ukrytą uszczelkę gumową.

istniejąca ściana
 styropian - $\lambda 0,033 \text{ W/(mK)}$ -12cm
 tynk silikonowy na siatce
 kolorystyka wg. opisu i rys. elewacji

styropian w strefie cokołowej - o obniżonej chłonności wody - $\lambda 0,037 \text{ W/(mK)}$ -8cm
 (na wysokości całej ściany fundamentowej)

docieplenie stropu nad piwnicą styropian-
 $\lambda 0,033 \text{ W/(mK)}$ -12cm

RZUT PARTERU SKALA 1:100

PRACOWNIA PROJEKTOWA KATARZYNA SKAZA-OZIMEK UL. MODRZEWIOWA 13, 55-040 BIELANY WROCŁAWSKIE TEL. / FAX 71 311 03 47				
TEMAT	TERMOMODERNIZACJA ŚWIETLICY WIEJSKIEJ W WITOSZOWIE DOLNYM			
LOKALIZACJA	ŚWIETLICA WIEJSKA W WITOSZOWIE DOLNYM Witoszów Dolny 52, 58-100 Świdnica, działka 558/1 obręb Witoszów Dolny 0029			
INWESTOR	Gmina Świdnica ul. Głowackiego 4, 58-100 Świdnica			
ARCHITEKTURA	PROJEKTANT mgr inż. arch. Radosław Boguszewski upr. nr 37/DSOKK/2011			
ARCHITEKTURA	PROJEKTANT SPRAWDZAJĄCY mgr inż. arch. Jarosław Korniak upr. nr 334/87/UJW			
TEMAT RYSUNKU	RZUT PARTERU			
DATA	STADIUM	NR RYS.	SKALA	REWIZJA
12.2015	PB	03A	1:100	A