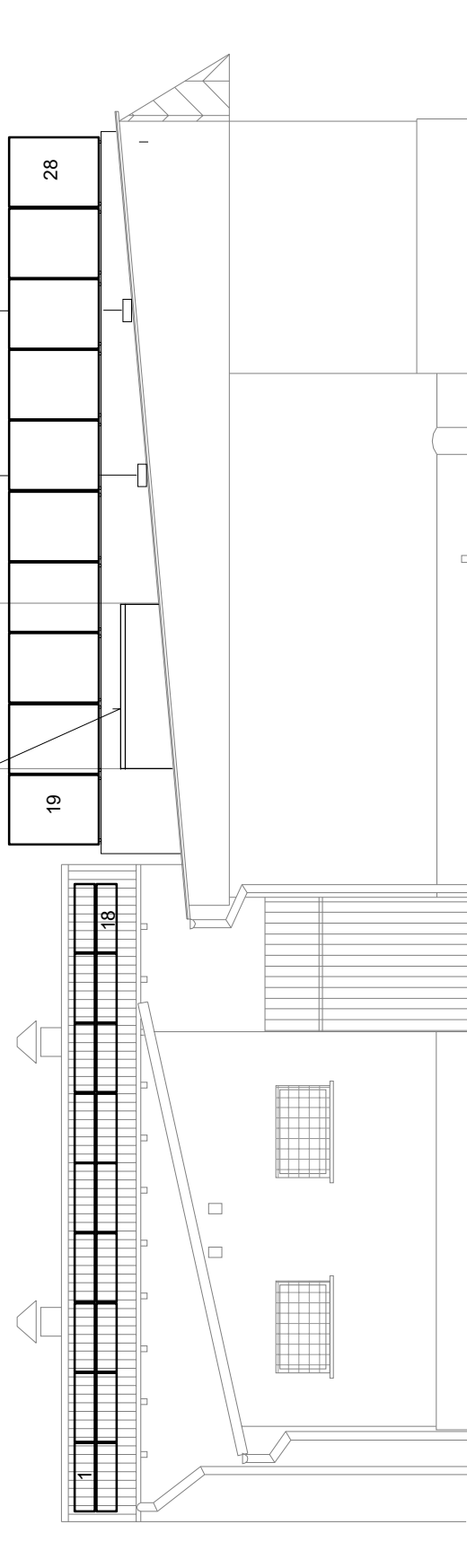


Maszty odgromowe H = 4 m

Wysokość komina po rozbiórce



STRONA POŁUDNIOWA

**PRACOWNIA PROJEKTOWA KATARZYNA SKAZA-OZIMEK**

UL. MODRZEWIOWA 13, 55-040 BIELANY WROCŁAWSKIE  
TEL. / FAX 71 311 03 47

TEMAT	TERMOMODERNIZACJA BUDYNKU ŚWIETLICY W WITOSZOWIE DOLNYM		
LOKALIZACJA	Świetlica Witoszów Dolny 58-100 Świdnica dz. nr 558/1, obręb Witoszów Dolny		
INWESTOR	Gmina Świdnica ul. Głowackiego 4 58-100 Świdnica		
INSTALACJE ELEKTRYCZNE	PROJEKTANT	mgr inż. Daniel Kociemba upr. nr 129/DS/08	mgr inż. Andrzej Brons upr. nr 5990/DJ/W
	OPRACOWAŁ	mgr inż. Lucjan Łopuszański	Sprawozdaję: inż.
TEMAT RYSUNKU	<b>Generator PV - widok od strony południowej</b>		
DATA	STADIUM	NR RYS.	SKALA
4.0.004F	00	00	4:100
			REWIZJA
			A