

**Uchwała nr LVIII/533/2018
Rady Gminy Świdnica
z dnia 24 kwietnia 2018 roku**

w sprawie przystąpienia do sporządzenia miejscowego planu zagospodarowania przestrzennego obszaru położonego we wsi Witoszów Dolny, gmina Świdnica

Na podstawie art. 18 ust. 2 pkt 5 ustawy z dnia 8 marca 1990 roku o samorządzie gminnym (Dz. U. z 2017 r., poz. 1875 z późn. zm.) oraz art. 14 ust. 1 ustawy z dnia 27 marca 2003 roku o planowaniu i zagospodarowaniu przestrzennym (Dz. U. z 2017, poz. 1073 z późn. zm.), uchwała się co następuje:

§1 .1. W oparciu o analizy przeprowadzone na podstawie art. 14 ust. 5 ustawy o planowaniu i zagospodarowaniu przestrzennym, przystąpić do sporządzenia miejscowego planu zagospodarowania przestrzennego obszaru położonego we wsi Witoszów Dolny.

2. Integralną częścią niniejszej uchwały są załączniki graficzne nr 1 i nr 2 w skali 1: 10 000 przedstawiający granice obszaru objętego planu.

§2 . Wykonanie uchwały powierza się Wójtowi Gminy Świdnica.

§3 . Uchwała wchodzi w życie z dniem podjęcia.

PRZEWODNICZĄCA
Rady Gminy Świdnica
Regina Adamska
Regina Adamska

Uzasadnienie
do uchwały nr LVIII/503/2018
Rady Gminy Świdnica
z dnia 26 kwietnia 2018 roku

w sprawie przystąpienia do sporządzenia miejscowego planu zagospodarowania przestrzennego obszaru położonego we wsi Witoszów Dolny, gmina Świdnica

Przystąpienie do opracowania planu ma na celu stworzenie warunków zagospodarowania terenu na potrzeby realizacji zabudowy mieszkaniowej. Uchwalenie planu pozwoli na optymalne wykorzystanie walorów ekonomicznych i potencjału użytkowego obszaru objętego opracowaniem planu.

Zgodnie z wymaganiami ustawy o planowaniu i zagospodarowaniu przestrzennym (art. 14 ust. 5) Wójt przeprowadził analizy dotyczące zasadności przystąpienia do sporządzenia planu oraz stopnia zgodności przewidywanych rozwiązań planu z ustaleniami studium uwarunkowań i kierunków zagospodarowania przestrzennego gminy.

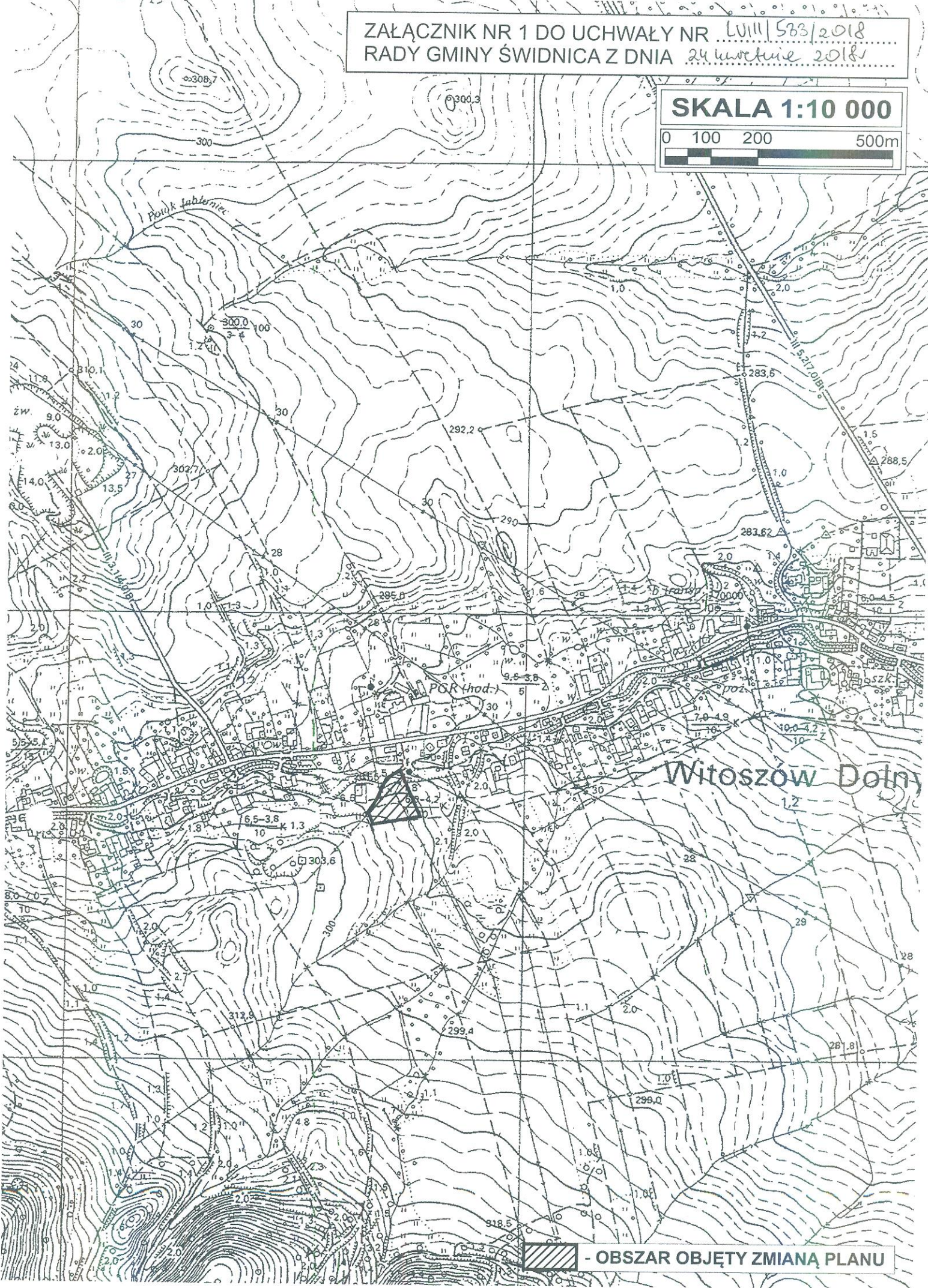
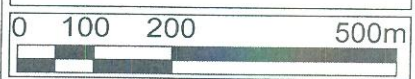
Przeprowadzone analizy wykazują, że przystąpienie do sporządzenia miejscowego planu zagospodarowania przestrzennego jest celowe i uzasadnione, a przygotowane materiały i poczynione ustalenia umożliwiają wszczęcie formalnych i merytorycznych procedur sporządzania planu, po podjęciu przez Radę Gminy uchwały w sprawie przystąpienia do sporządzenia przedmiotowego planu.

Kierownik
Działu Inwestycji i Infrastruktury Technicznej
B. Strózik
Bartłomiej Strózik

RADCA PRAWNY
Jarosław Wasyliszyn
Wk-346

SPORZĄDZIŁA : Uł. Ulasz, y 7

SKALA 1:10 000



[Hatched box] - OBSZAR OBJĘTY ZMIANĄ PLANU