

**Uchwała nr XXI/218/2020
Rady Gminy Świdnica
z dnia 27 lutego 2020 roku**

w sprawie przystąpienia do sporządzenia miejscowego planu zagospodarowania przestrzennego obszaru położonego we wsi Krzczonów, gmina Świdnica

Na podstawie art. 18 ust. 2 pkt 5 ustawy z dnia 8 marca 1990 roku o samorządzie gminnym (Dz. U. z 2019 r., poz. 506 z późn. zm.) oraz art. 14 ust. 1 ustawy z dnia 27 marca 2003 roku o planowaniu i zagospodarowaniu przestrzennym (Dz. U. z 2018, poz. 1945 z późn. zm.), uchwała się co następuje:

- §1 .1. W oparciu o analizy przeprowadzone na podstawie art. 14 ust. 5 ustawy o planowaniu i zagospodarowaniu przestrzennym, przystępuje się do sporządzenia miejscowego planu zagospodarowania przestrzennego obszaru położonego we wsi Krzczonów.
2. Integralną częścią niniejszej uchwały jest załącznik graficzny nr 1 w skali 1: 10 000 przedstawiający granice obszaru objętego planem.

§2 . Wykonanie uchwały powierza się Wójtowi Gminy Świdnica.

§3 . Uchwała wchodzi w życie z dniem podjęcia.

PRZEWODNICZĄCA
Regina Adamska
Regina Adamska

Uzasadnienie
do uchwały nr ..XXI/218/2020.....

Rady Gminy Świdnica
z dnia ..24. lutego 2020 roku

w sprawie przystąpienia do sporządzenia miejscowego planu zagospodarowania przestrzennego obszaru położonego we wsi Krzczonów, gmina Świdnica

Przystąpienie do opracowania planu ma na celu stworzenie miejscowych warunków zagospodarowania terenu na potrzeby realizacji i rozwoju terenów mieszkaniowych poprzez zmianę przebiegu nieprzekraczalnych linii zabudowy. Uchwalenie planu pozwoli na optymalne wykorzystanie walorów ekonomicznych i potencjału użytkowego obszarów objętych opracowaniem.

Zgodnie z wymaganiami ustawy o planowaniu i zagospodarowaniu przestrzennym (art. 14 ust. 5) Wójt przeprowadził analizy dotyczące zasadności przystąpienia do sporządzenia planu oraz stopnia zgodności przewidywanych rozwiązań planu z ustaleniami studium uwarunkowań i kierunków zagospodarowania przestrzennego gminy.

Przeprowadzone analizy wykazują, że przystąpienie do sporządzenia miejscowego planu zagospodarowania przestrzennego jest celowe i uzasadnione, a przygotowane materiały i poczynione ustalenia umożliwiają wszczęcie formalnych i merytorycznych procedur sporządzenia planu, po podjęciu przez Radę Gminy uchwały w sprawie przystąpienia do sporządzenia przedmiotowego planu.

ZASTĘPCA WÓJTA
B. A.
Bartłomiej Strózik

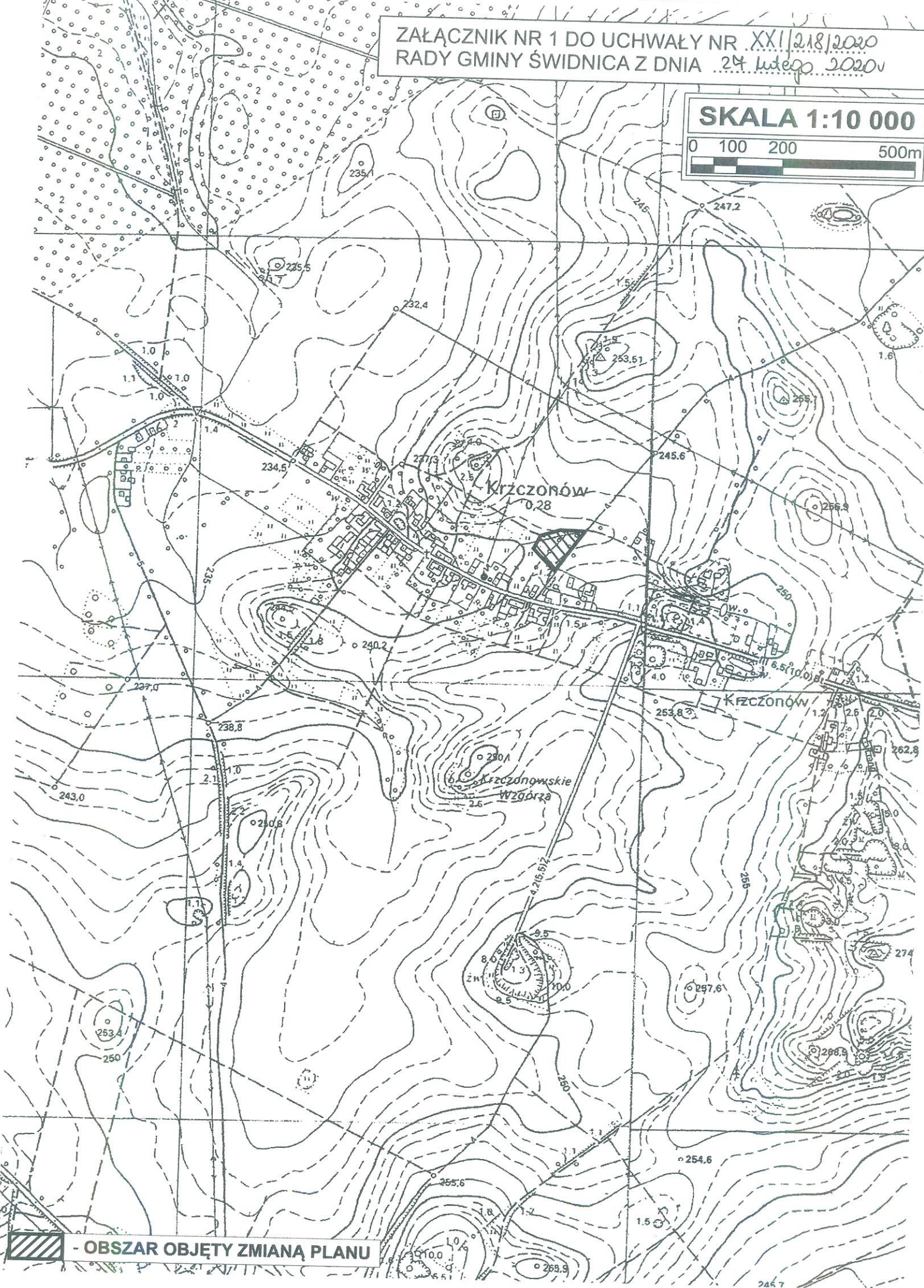
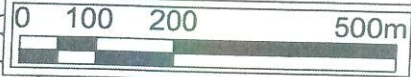
RADCA PRAWNY


Jarosław Wasyliszyn
W/4.346

Sporządziła: Alicja Masłyk

ZAŁĄCZNIK NR 1 DO UCHWAŁY NR XXI/218/2020
RADY GMINY ŚWIDNICA Z DNIA 24 lutego 2020

SKALA 1:10 000



 - OBSZAR OBJĘTY ZMIANĄ PLANU