

**Uchwała nr XXI/225/2020  
Rady Gminy Świdnica  
z dnia 27 lutego 2020 roku**

**w sprawie przystąpienia do sporządzenia miejscowego planu zagospodarowania przestrzennego obszarów położonych we wsi Pogorzała, gmina Świdnica**

Na podstawie art. 18 ust. 2 pkt 5 ustawy z dnia 8 marca 1990 roku o samorządzie gminnym (Dz. U. z 2019 r., poz. 506 z późn. zm.) oraz art. 14 ust. 1 ustawy z dnia 27 marca 2003 roku o planowaniu i zagospodarowaniu przestrzennym (Dz. U. z 2018, poz. 1945 z późn. zm.), uchwała się co następuje:

§1 .1. W oparciu o analizy przeprowadzone na podstawie art. 14 ust. 5 ustawy o planowaniu i zagospodarowaniu przestrzennym, przystępuje się do sporządzenia miejscowego planu zagospodarowania przestrzennego obszarów położonych we wsi Pogorzała.

2. Integralną częścią niniejszej uchwały jest załącznik graficzny nr 1 w skali 1: 10 000 przedstawiający granice obszarów objętych planem.

§2 . Wykonanie uchwały powierza się Wójtowi Gminy Świdnica.

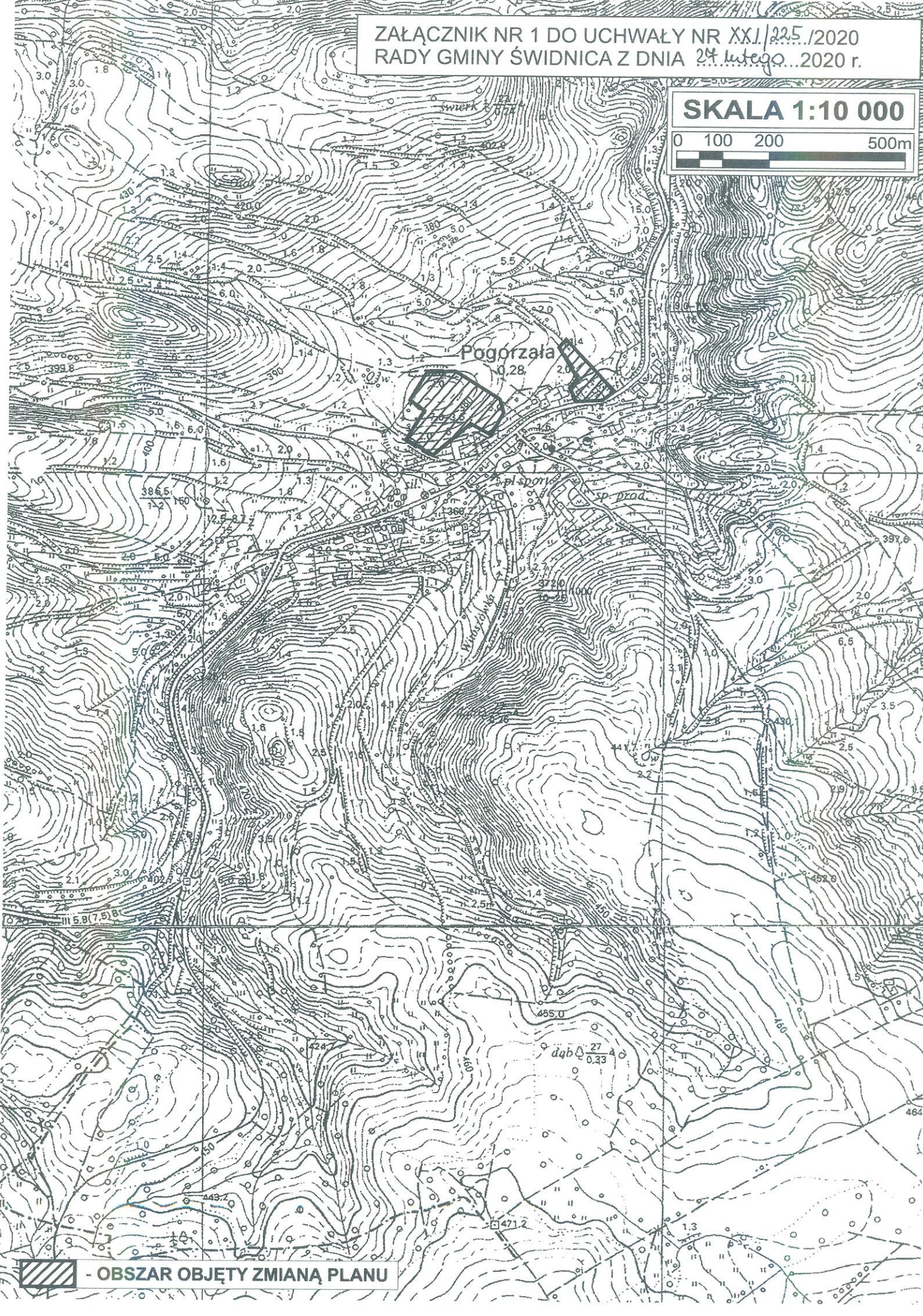
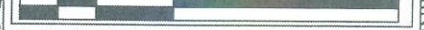
§3 . Uchwała wchodzi w życie z dniem podjęcia.

**PRZEWODNICZĄCA**  
Rady Gminy *Pogorzalka*  
*Regina Adamska*

ZAŁĄCZNIK NR 1 DO UCHWAŁY NR XXI/225./2020  
RADY GMINY ŚWIDNICA Z DNIA 24 lutego 2020 r.

SKALA 1:10 000

0 100 200 500m




Pogorzala  
0.28

pl. sport.

sp. prod.

dqb 27  
0.33

471.2

 - OBSZAR OBJĘTY ZMIANĄ PLANU

Uzasadnienie  
do uchwały nr ..XXI/225/2020.....

Rady Gminy Świdnica  
z dnia ...24 lutego 2020 roku

**w sprawie przystąpienia do sporządzenia miejscowego planu zagospodarowania przestrzennego  
obszarów położonych we wsi Pogorzała, gmina Świdnica**

Przystąpienie do opracowania planu ma na celu stworzenie miejscowych warunków zagospodarowania terenu na potrzeby realizacji i rozwoju terenów mieszkaniowych. Uchwalenie planu pozwoli na optymalne wykorzystanie walorów ekonomicznych i potencjału użytkowego obszarów objętych opracowaniem planu.

Zgodnie z wymaganiami ustawy o planowaniu i zagospodarowaniu przestrzennym (art. 14 ust. 5) Wójt przeprowadził analizy dotyczące zasadności przystąpienia do sporządzenia planu oraz stopnia zgodności przewidywanych rozwiązań planu z ustaleniami studium uwarunkowań i kierunków zagospodarowania przestrzennego gminy.

Przeprowadzone analizy wykazują, że przystąpienie do sporządzenia miejscowego planu zagospodarowania przestrzennego jest celowe i uzasadnione, a przygotowane materiały i poczynione ustalenia umożliwiają wszczęcie formalnych i merytorycznych procedur sporządzania planu, po podjęciu przez Radę Gminy uchwały w sprawie przystąpienia do sporządzenia przedmiotowego planu.

ZASTĘPCA WÓJTY  
B.  
Bartłomiej Stróżek

RADCA PRAWNY

Jarosław Wasyliszyn  
W/1-346

Sporządziła: Alicja Masłyk