

**Uchwała nr XXI/229/2020
Rady Gminy Świdnica
z dnia 27 lutego 2020 roku**

w sprawie przystąpienia do sporządzenia miejscowego planu zagospodarowania przestrzennego obszarów położonych we wsi Witoszów Górny, gmina Świdnica

Na podstawie art. 18 ust. 2 pkt 5 ustawy z dnia 8 marca 1990 roku o samorządzie gminnym (Dz. U. z 2019 r., poz. 506 z późn. zm.) oraz art. 14 ust. 1 ustawy z dnia 27 marca 2003 roku o planowaniu i zagospodarowaniu przestrzennym (Dz. U. z 2018, poz. 1945 z późn. zm.), uchwała się co następuje:

§1 .1. W oparciu o analizy przeprowadzone na podstawie art. 14 ust. 5 ustawy o planowaniu i zagospodarowaniu przestrzennym, przystępuje się do sporządzenia miejscowego planu zagospodarowania przestrzennego obszarów położonych we wsi Witoszów Górny.

2. Integralną częścią niniejszej uchwały jest załącznik graficzny nr 1 w skali 1: 10 000 przedstawiający granice obszarów objętych planem.

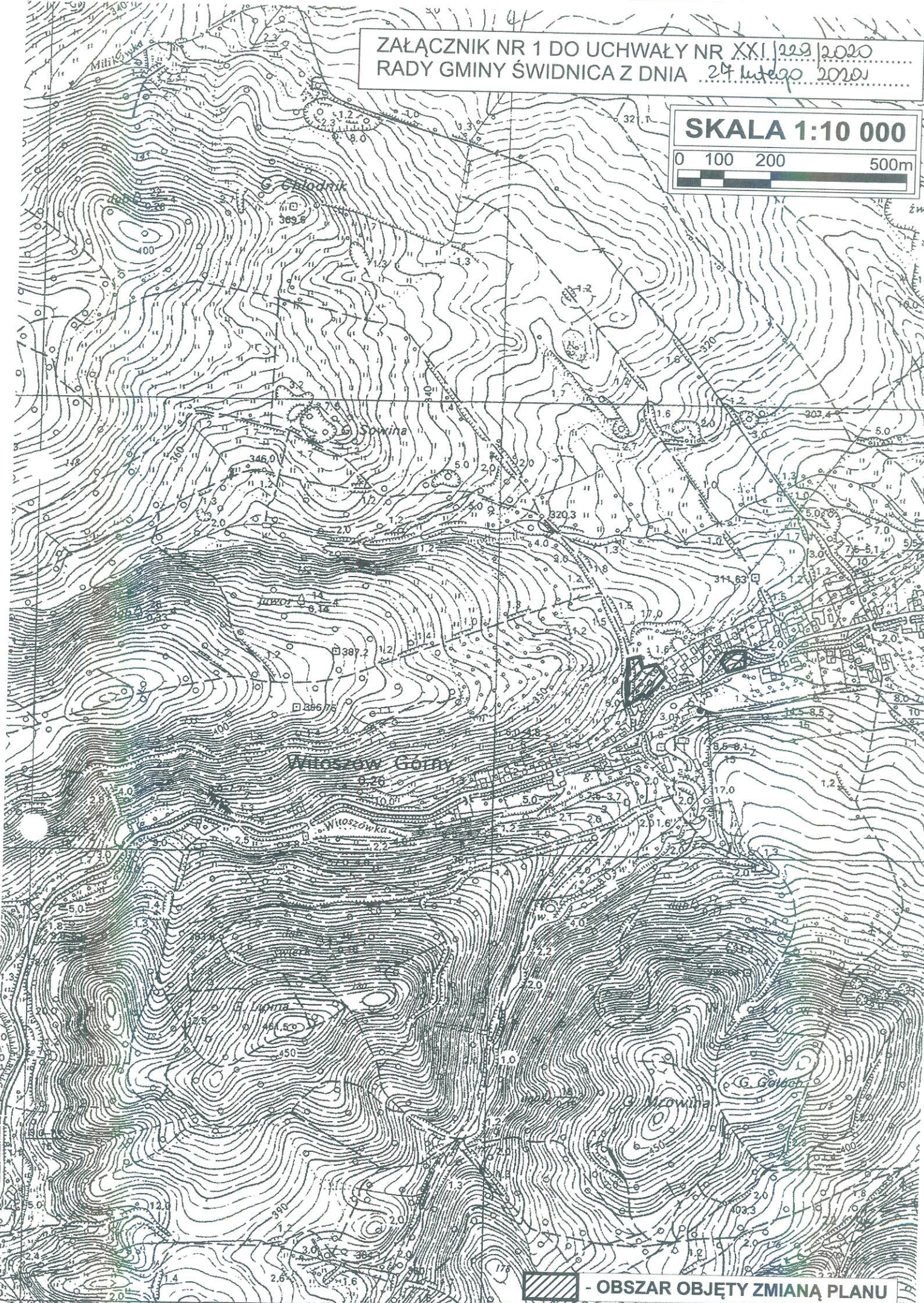
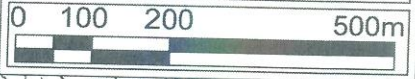
§2 . Wykonanie uchwały powierza się Wójtowi Gminy Świdnica.

§3 . Uchwała wchodzi w życie z dniem podjęcia.

PRZEWODNICZĄCA
Rady Gminy Świdnica
Regina Adamska
Regina Adamska

ZAŁĄCZNIK NR 1 DO UCHWAŁY NR XXI/229/2020
RADY GMINY ŚWIDNICA Z DNIA 24 lutego 2020r

SKALA 1:10 000



 - OBSZAR OBJĘTY ZMIANĄ PLANU

Uzasadnienie
do uchwały nr ..XXI.(229)2020.....
Rady Gminy Świdnica
z dnia ..24 lutego 2020 roku

w sprawie przystąpienia do sporządzenia miejscowego planu zagospodarowania przestrzennego obszarów położonych we wsi Witoszów Górny, gmina Świdnica

Przystąpienie do opracowania planu ma na celu stworzenie miejscowych warunków zagospodarowania terenu na potrzeby realizacji i rozwoju terenów mieszkaniowych jedno- i wielorodzinnych. Uchwalenie planu pozwoli na optymalne wykorzystanie walorów ekonomicznych i potencjału użytkowego obszarów objętych opracowaniem planu.

Zgodnie z wymaganiami ustawy o planowaniu i zagospodarowaniu przestrzennym (art. 14 ust. 5) Wójt przeprowadził analizy dotyczące zasadności przystąpienia do sporządzenia planu oraz stopnia zgodności przewidywanych rozwiązań planu z ustaleniami studium uwarunkowań i kierunków zagospodarowania przestrzennego gminy.

Przeprowadzone analizy wykazują, że przystąpienie do sporządzenia miejscowego planu zagospodarowania przestrzennego jest celowe i uzasadnione, a przygotowane materiały i poczynione ustalenia umożliwiają wszczęcie formalnych i merytorycznych procedur sporządzania planu, po podjęciu przez Radę Gminy uchwały w sprawie przystąpienia do sporządzenia przedmiotowego planu.

ZASTĘPCA WÓJTA
Bartłomiej Strózik

RADCA PRAWNY

Jarosław Wasyliszyn
W/1346

Sporządziła: Alicja Masłyk