



GMINA ŚWIDNICA
ul. B. Głowackiego 4
58-100 Świdnica (4)
tel. 74 852 30 67
NIP 884-23-65-226 Regon 890718389
Nr konta BS w Kobierzycach Filia w Świdnicy
32 9575 0004 0000 1445 2000 0010

Świdnica, dnia 17.07.2020 r.

Wszyscy zainteresowani Wykonawcy

ZP.271.12.2020(1)

dotyczy: przetargu nr ZP.271.12.2020 pn.: „Budowa oświetlenia w miejscowościach Boleścín, Miłochów, Słotwina, Komorów, Niegoszów, Wiśniowa, Zawiszów, Panków”

Na podstawie art. 38 ust. 1 pkt. 3 i ust. 2 ustawy z dnia 29 stycznia 2004r. Prawo zamówień publicznych (t.j. Dz. U. z 2019 r., poz. 1843 z późn. zm.), Zamawiający udziela wyjaśnień do zapytań, które wpłynęły w ramach niniejszego postępowania:

ZAPYTANIE NR 1

Proszę o udostępnienie karty katalogowej lub typ słupa jaki należy zabudować w m. Wiśniowa. Z zamieszczonych informacji w specyfikacji wynika, iż ma to być słup wirowany E9/2,5 ale takie słupy stosowane są do wersji zasilania napowietrznego oświetlenia a nie do wersji kablowej.

ODPOWIEDŹ NR 1

Zamawiający w załączeniu udostępnia kartę katalogową określającą parametry słupa oświetleniowego, który powinien być zastosowany przy budowie oświetlenia w miejscowości Wiśniowa w lokalizacjach PO2-PO6.

Zgodnie z art. 38 ust.4 ustawy z dnia 29 stycznia 2004 r. Prawo zamówień publicznych (t.j. Dz. U. z 2019 r., poz. 1843 z późn. zm.) informujemy, że Zamawiający dokonuje następującej modyfikacji treści SIWZ:

Punkt III/17 otrzymuje brzmienie:

Zamawiający **przewiduje** możliwość udzielenie zamówień, o których mowa w art. 67 ust. 1 pkt 6. Zamawiający przewiduje udzielenie zamówień polegających na powtórzeniu podobnych robót dla zadania nr 1 w miejscowości Boleścín polegających na wykonaniu zabudowy trzech słupów wraz z oprawami led oraz napowietrznej linii zasilającej.

1. Zamawiający zmienia termin składania i otwarcia ofert

Punkt X/10 Siwz otrzymuje brzmienie:

Ofertę należy złożyć w zamkniętej kopercie, w siedzibie Zamawiającego i oznakować w następujący sposób:

Urząd Gminy Świdnica
ul. B. Głowackiego 4, 58-100 Świdnica
„Budowa oświetlenia w miejscowościach Boleścín, Miłochów, Słotwina, Komorów,
Niegoszów, Wiśniowa, Zawiszów, Panków”
nr sprawy: ZP.271.12.2020
ZADANIE NR 1 I/LUB ZADANIE NR 2

Otworzyć na jawnym otwarciu ofert w dniu 28.07.2020 r. o godz. 10.30"

i opatrzyć nazwą i dokładnym adresem Wykonawcy.

Punkt XI/1 siwz otrzymuje brzmienie:

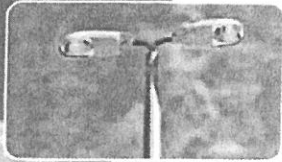
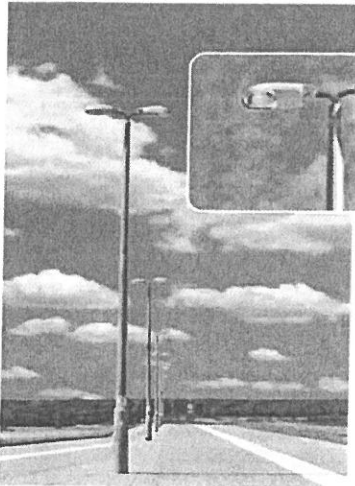
Ofertę należy złożyć w siedzibie Zamawiającego przy ul. B. Głowackiego 4 w Świdnicy – parter sala operacyjna- punkt informacyjny do dnia **28.07.2020 r., do godziny 10.00** i zaadresować zgodnie z opisem przedstawionym w rozdziale X SIWZ.

Pkt. XI/4 siwz otrzymuje brzmienie:

Otwarcie ofert nastąpi w siedzibie Zamawiającego – pok. 210, w dniu **28.07.2020 r.**, o godzinie 10.30. Otwarcie ofert jest jawne.

z up. WÓJTA
Bartłomiej Strózik
Zastępca Wójta

Oświetleniowe strunobetonowe żerdzie wirowane typu EOC



Klasa betonu C40/50.

Produkowane są zgodnie z normą PN – EN 40-4:2008 „Słupy oświetleniowe. Część 4. Wymagania dotyczące słupów oświetleniowych z betonu zbrojonego i sprężonego”.

Zastosowanie do oświetlania:

- ulic,
- placów,
- mostów,
- stacji benzynowych,
- autostrad i punktów obsługi podróżnych,
- obiektów kolejowych,
- trakcji kolejowych i tramwajowych.

Zalety:

- pozwalają na estetyczne i bezpieczne montowanie linii z oświetleniem,
- posiadają wmontowaną niekorodującą skrzynkę zabezpieczeniową z tworzywa sztucznego oraz pokrywę,
- nie wymagają konserwacji,
- wysoka mrozoodporność,
- nasiąkliwość $\leq 4\%$,
- umożliwiają zwiększenie długości przęsła,
- mogą posiadać zabezpieczenie antykorozyjne przed agresywnym środowiskiem gruntowym,
- posiadają osłonę z tworzywa zabezpieczającą głowicę do mocowania wysięgnika przed korozją.

Wyposażenie dodatkowe:

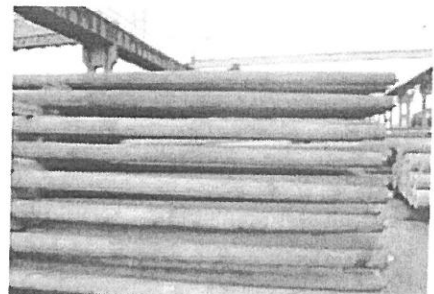
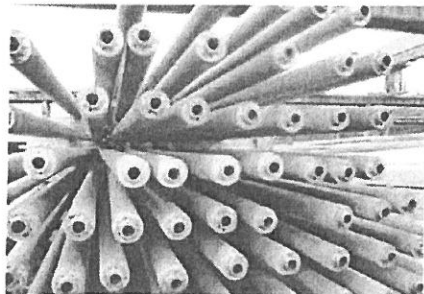
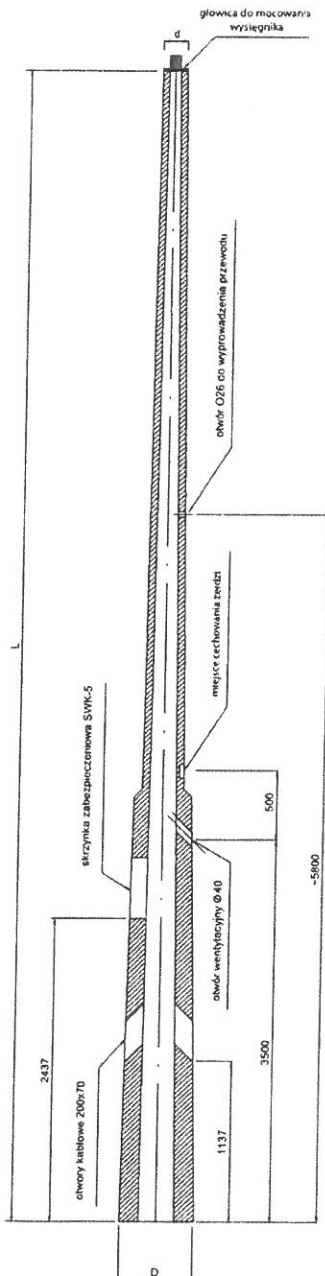
- tabliczka 5-zaciskowa do nabycia u producenta.

Oświetleniowe strunobetonowe żerdzie wirowane typu EOC

O długościach 9, 10,5 oraz 12 m, gwarantują przenoszenie siły wierzchołkowej 2,5kN przy maksymalnym ugięciu $<L/50$.

Maksymalny przekrój kabla wynosi $5 \times 35 \text{ mm}^2$.

Lp.	Typ żerdzi	Siła użytk. kN	Masa kg	Masa			Oznaczenie siły kołorem
				m	mm	mm	
1	EOC 9/2,5	2,5	850	9,0	330	130	
2	EOC 10,5/2,5	2,5	900	10,5	330	130	
3	EOC 12/2,5	2,5	1100	12,0	353	130	



Składowanie żerdzi typu EOC

1. Warunki techniczne w zakresie składowania i transportu powinny być zgodne z zaleceniami producenta żerdzi.
2. Wytyczne odnośnie posadowienia żerdzi zgodnie z aktualnymi katalogami typizacyjnymi, lub zaleceniami projektowymi.