

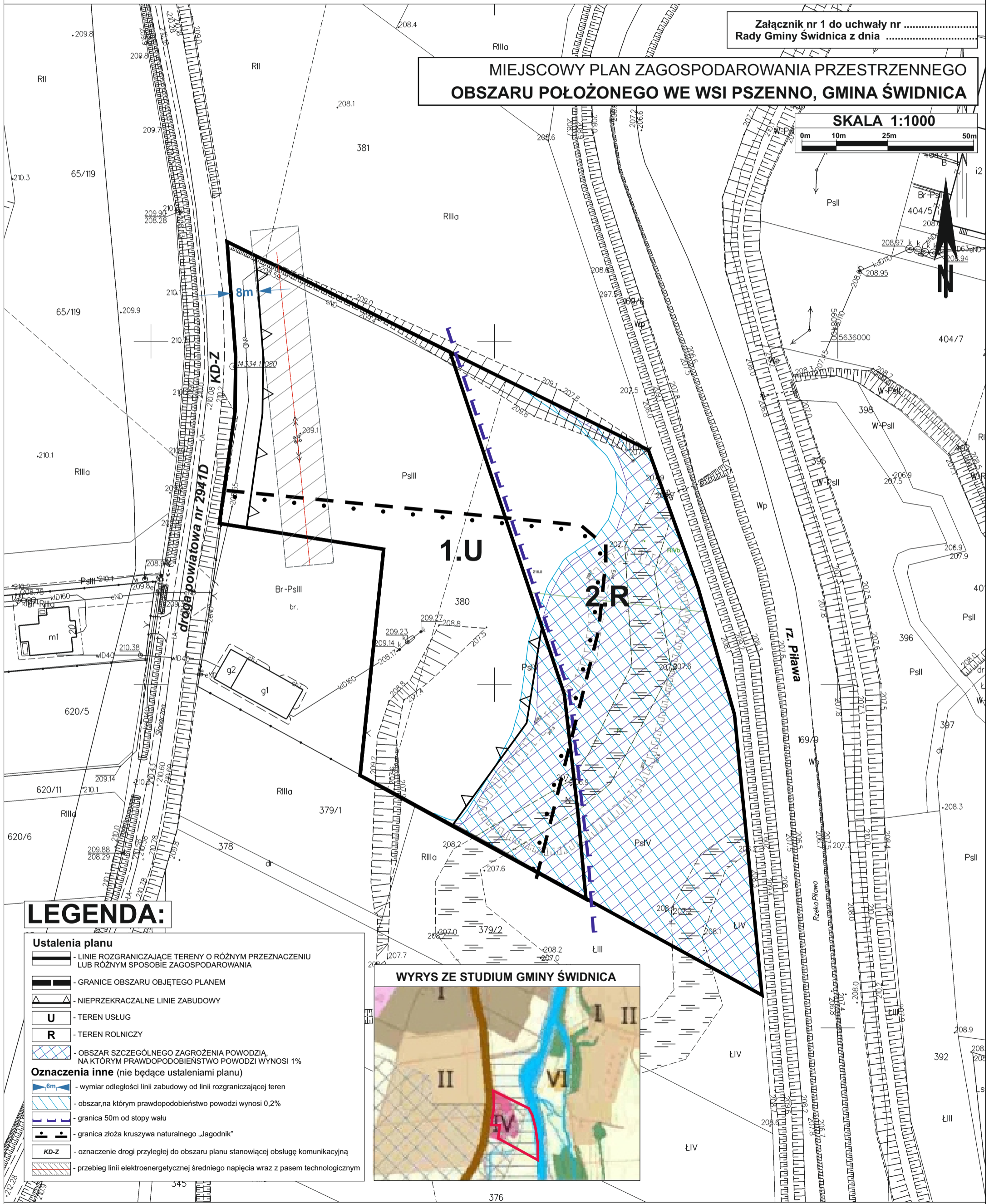
KOPIA MAPY ZASADNICZEJ  
Sekcje mapy: 5.143.34.23.2; 5.143.34.18.4  
obr. Pszenno 0023: dz. 380

SKALA 1:1000

Załącznik nr 1 do uchwały nr .....  
Rady Gminy Świdnica z dnia .....

MIEJSCOWY PLAN ZAGOSPODAROWANIA PRZESTRZENNEGO  
OBSZARU POŁOŻONEGO WE WSI PSZENNO, GMINA ŚWIDNICA

SKALA 1:1000



LEGENDA:

Ustalenia planu

- LINIE ROZGRANICZAJĄCE TERENY O RÓŻNYM PRZEZNACZENIU LUB RÓŻNYM SPOSOBIE ZAGOSPODAROWANIA
  - GRANICE OBSZARU OBJĘTEGO PLANEM
  - NIEPRZEKRACZALNE LINIE ZABUDOWY
  - U** - TEREN USŁUG
  - R** - TEREN ROLNICZY
  - OBSZAR SZCZEGÓLNEGO ZAGROŻENIA POWODZIĄ, NA KTÓRYM PRAWDOPODOBIEŃSTWO POWODZI WYNOŚY 1%
- Oznaczenia inne (nie będące ustaleniami planu)
- wymiar odległości linii zabudowy od linii rozgraniczającej teren
  - obszar, na którym prawdopodobieństwo powodzi wynosi 0,2%
  - granica 50m od stopy wału
  - granica złoża kruszywa naturalnego „Jagodnik”
  - KD-Z** - oznaczenie drogi przyległej do obszaru planu stanowiącej obsługę komunikacyjną
  - przebieg linii elektroenergetycznej średniego napięcia wraz z pasem technologicznym

WYRYS ZE STUDIUM GMINY ŚWIDNICA

