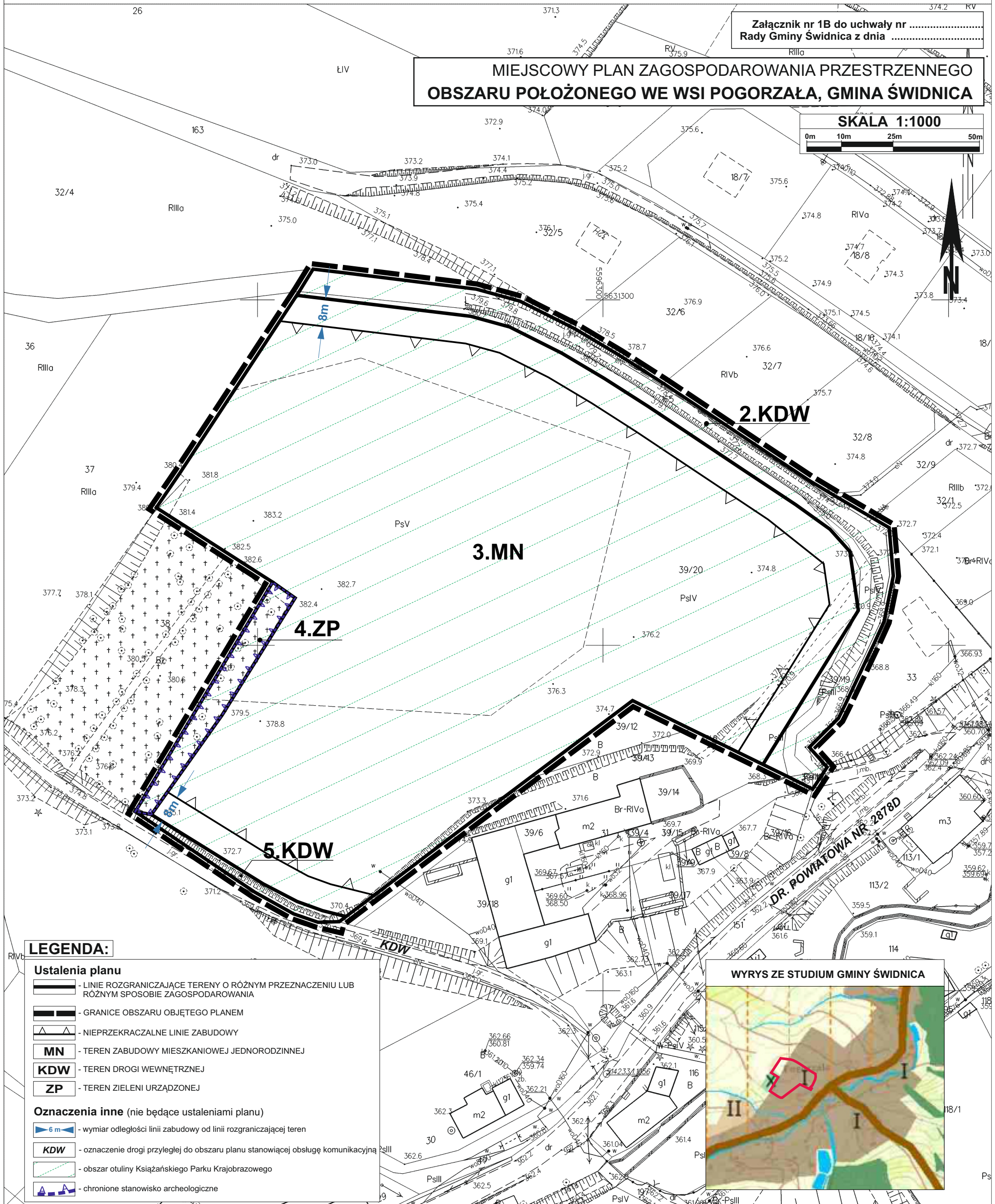


KOPIA MAPY ZASADNICZEJ  
Sekcje mapy: 5.142.33.16.3  
obr. Pogorzala 0022: dz. 39/20  
SKALA 1:1000

Załącznik nr 1B do uchwały nr .....  
Rady Gminy Świdnica z dnia .....

MIEJSCOWY PLAN ZAGOSPODAROWANIA PRZESTRZENNEGO  
OBSZARU POŁOŻONEGO WE WSI POGORZAŁA, GMINA ŚWIDNICA

SKALA 1:1000  
0m 10m 25m 50m



LEGENDA:

Ustalenia planu

- LINIE ROZGRANICZAJĄCE TERENY O RÓŻNYM PRZEZNACZENIU LUB RÓŻNYM SPOSOBIE ZAGOSPODAROWANIA
- GRANICE OBSZARU OBJĘTEGO PLANEM
- NIEPRZEKRACZALNE LINIE ZABUDOWY
- MN** - TEREN ZABUDOWY MIESZKANIOWEJ JEDNORODZINNEJ
- KDW** - TEREN DROGI WEWNĘTRZNEJ
- ZP** - TEREN ZIELENI URZĄDZONEJ

Oznaczenia inne (nie będące ustaleniami planu)

- wymiar odległości linii zabudowy od linii rozgraniczającej teren
- KDW** - oznaczenie drogi przyległej do obszaru planu stanowiącej obsługę komunikacyjną
- obszar otuliny Książańskiego Parku Krajobrazowego
- chronione stanowisko archeologiczne

WYRYS ZE STUDIUM GMINY ŚWIDNICA

