

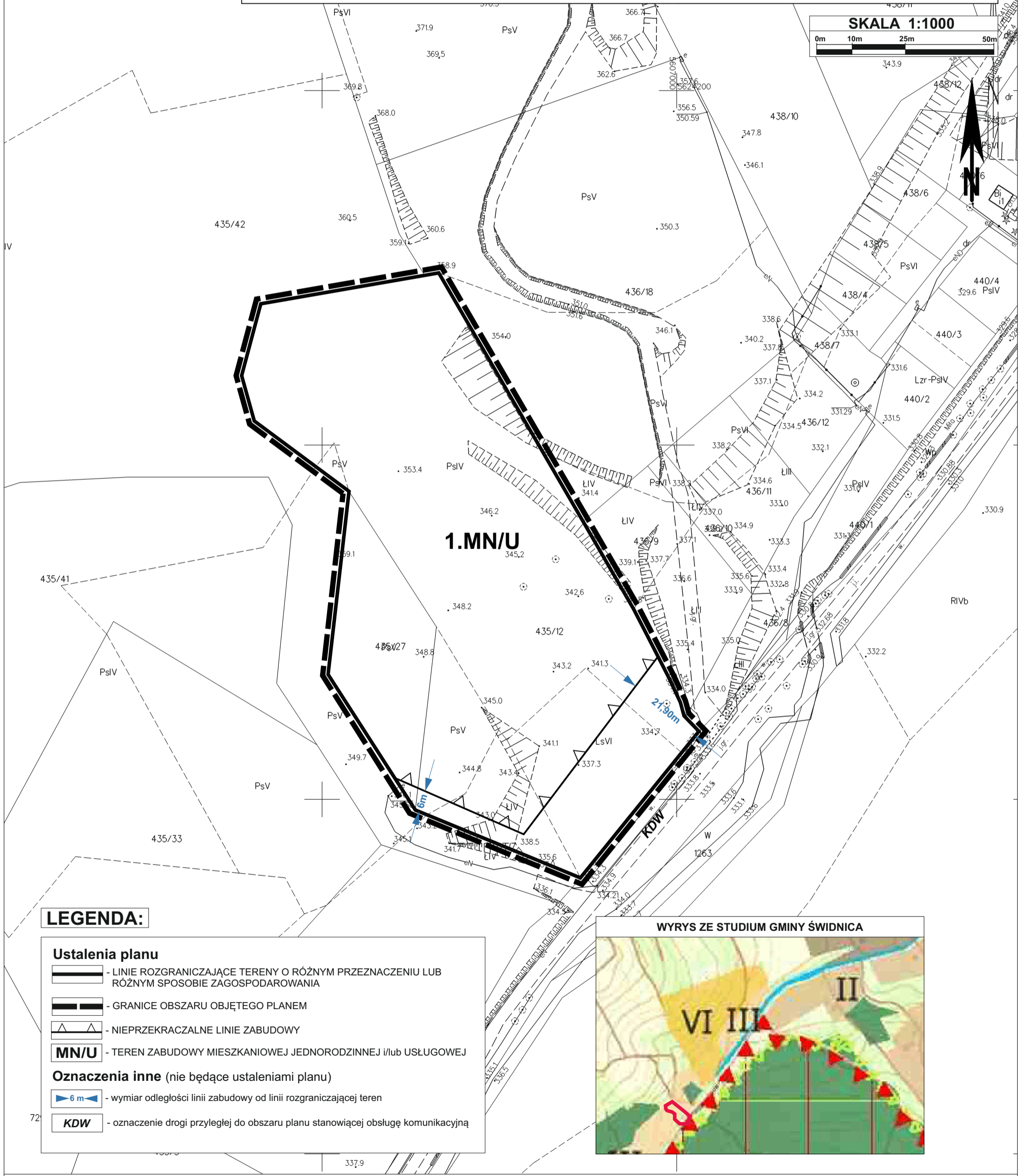
KOPIA MAPY ZASADNICZEJ
Sekcje mapy: 5.140.34.07.2; 5.140.34.02.4
obr. Lutomia Górna 0014: dz. 435/12

SKALA 1:1000

Załącznik nr 1A do uchwały nr
Rady Gminy Świdnica z dnia

MIEJSCOWY PLAN ZAGOSPODAROWANIA PRZESTRZENNEGO OBSZARÓW POŁOŻONYCH WE WSI LUTOMIA GÓRNA, GMINA ŚWIDNICA

SKALA 1:1000
0m 10m 25m 50m



LEGENDA:

Ustalenia planu

- LINIE ROZGRANICZAJĄCE TERENY O RÓŻNYM PRZEZNACZENIU LUB RÓŻNYM SPOSOBIE ZAGOSPODAROWANIA

- GRANICE OBSZARU OBJĘTEGO PLANEM

- NIEPRZEKRACZALNE LINIE ZABUDOWY

MN/U - TEREN ZABUDOWY MIESZKANIOWEJ JEDNORODZINNEJ i/lub USŁUGOWEJ

Oznaczenia inne (nie będące ustaleniami planu)

- wymiar odległości linii zabudowy od linii rozgraniczającej teren

KDW - oznaczenie drogi przyległej do obszaru planu stanowiącej obsługę komunikacyjną

WYRYS ZE STUDIUM GMINY ŚWIDNICA

