

KOPIA MAPY ZASADNICZEJ
Sekcje mapy: 5.142.34.14.2; 5.142.34.15.1
obr. Krzczonów 0010: dz. 27/1

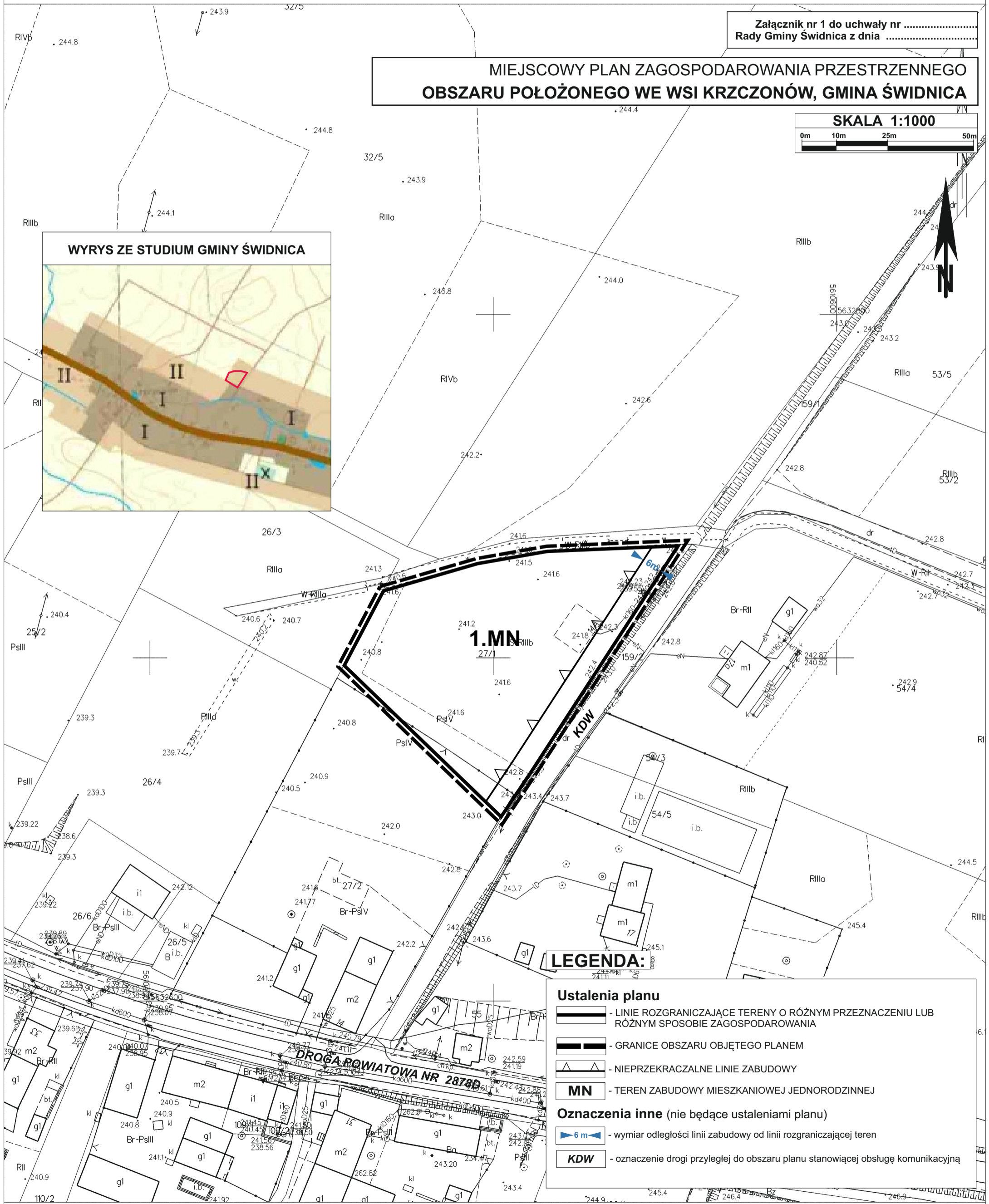
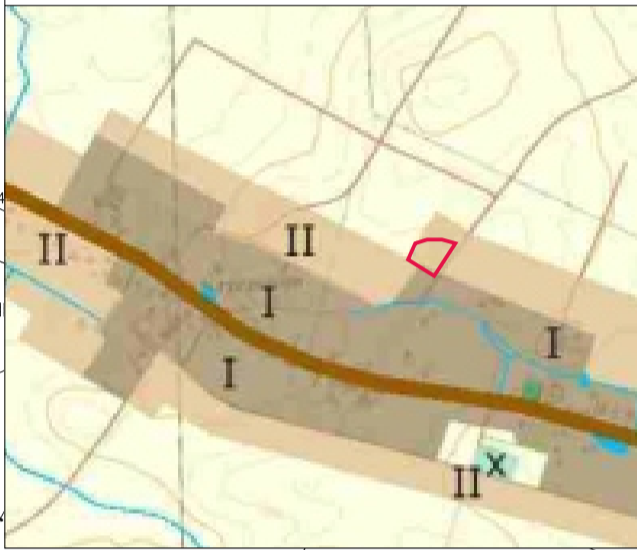
SKALA 1:1000

Załącznik nr 1 do uchwały nr
Rady Gminy Świdnica z dnia

MIEJSCOWY PLAN ZAGOSPODAROWANIA PRZESTRZENNEGO
OBSZARU POŁOŻONEGO WE WSI KRZCZONÓW, GMINA ŚWIDNICA

SKALA 1:1000
0m 10m 25m 50m

WYRYS ZE STUDIUM GMINY ŚWIDNICA



LEGENDA:

Ustalenia planu

- LINIE ROZGRANICZAJĄCE TERENY O RÓŻNYM PRZEZNACZENIU LUB RÓŻNYM SPOSOBIE ZAGOSPODAROWANIA
- GRANICE OBSZARU OBJĘTEGO PLANEM
- NIEPRZEKRACZALNE LINIE ZABUDOWY
- MN** - TEREN ZABUDOWY MIESZKANIOWEJ JEDNORODZINNEJ

Oznaczenia inne (nie będące ustaleniami planu)

- 6 m - wymiar odległości linii zabudowy od linii rozgraniczającej teren
- KDW** - oznaczenie drogi przyległej do obszaru planu stanowiącej obsługę komunikacyjną