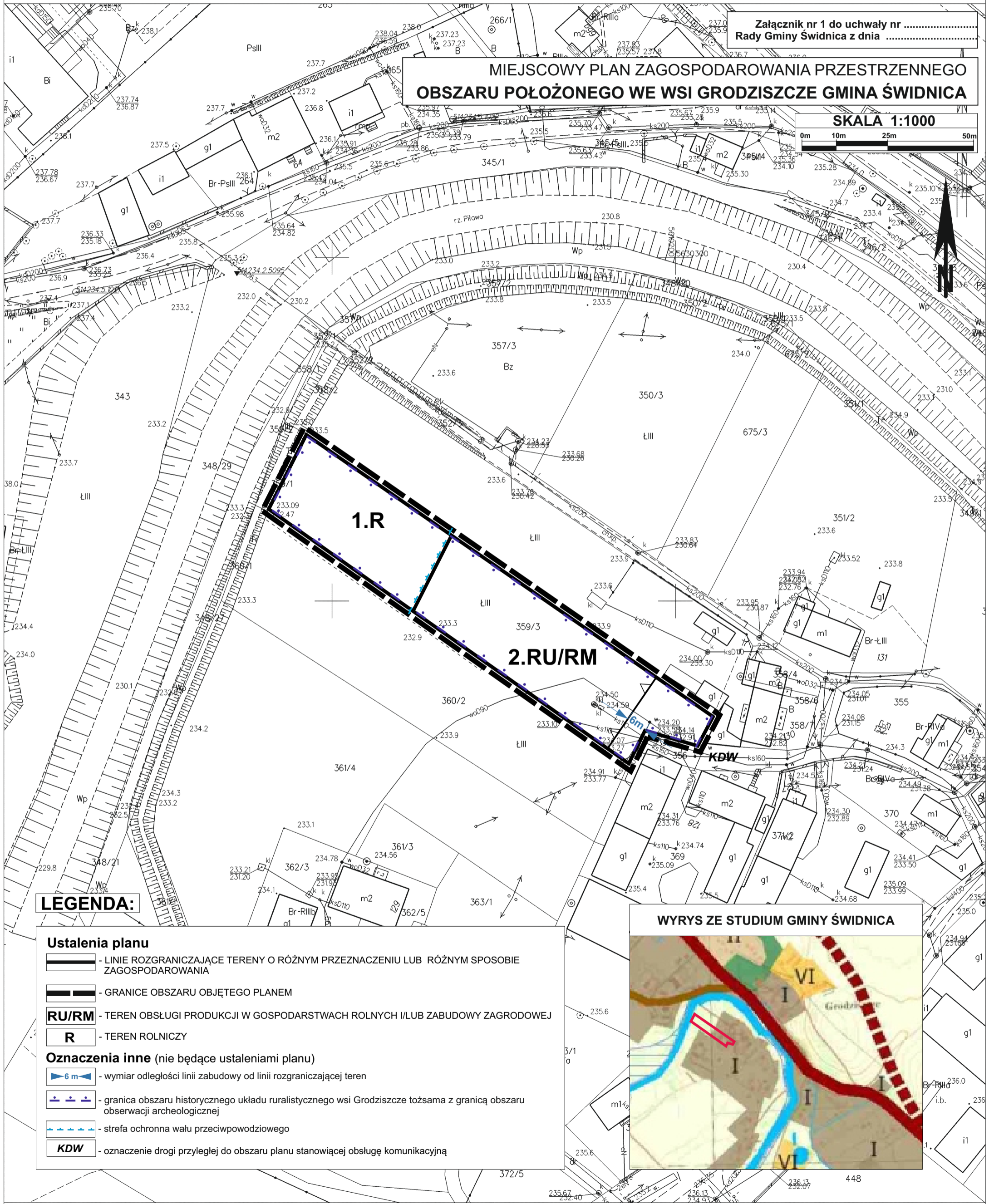


KOPIA MAPY ZASADNICZEJ
Sekcje mapy: 5.142.34.24.4
obr. Grodziszcze 0007: dz. 359/3
SKALA 1:1000

Załącznik nr 1 do uchwały nr
Rady Gminy Świdnica z dnia

MIEJSCOWY PLAN ZAGOSPODAROWANIA PRZESTRZENNEGO
OBSZARU POŁOŻONEGO WE WSI GRODZISZCZE GMINA ŚWIDNICA

SKALA 1:1000
0m 10m 25m 50m



LEGENDA:

- Ustalenia planu**
- LINIE ROZGRANICZAJĄCE TERENY O RÓŻNYM PRZEZNACZENIU LUB RÓŻNYM SPOSOBIE ZAGOSPODAROWANIA
 - GRANICE OBSZARU OBJĘTEGO PLANEM
 - RU/RM** - TEREN OBSŁUGI PRODUKCJI W GOSPODARSTWACH ROLNYCH I/LUB ZABUDOWY ZAGRODOWEJ
 - R** - TEREN ROLNICZY
- Oznaczenia inne (nie będące ustaleniami planu)**
- wymiar odległości linii zabudowy od linii rozgraniczającej teren
 - granica obszaru historycznego układu ruralistycznego wsi Grodziszcze tożsama z granicą obszaru obserwacji archeologicznej
 - strefa ochronna wału przeciwpowodziowego
 - KDW** - oznaczenie drogi przyległej do obszaru planu stanowiącej obsługę komunikacyjną

WYRYS ZE STUDIUM GMINY ŚWIDNICA

