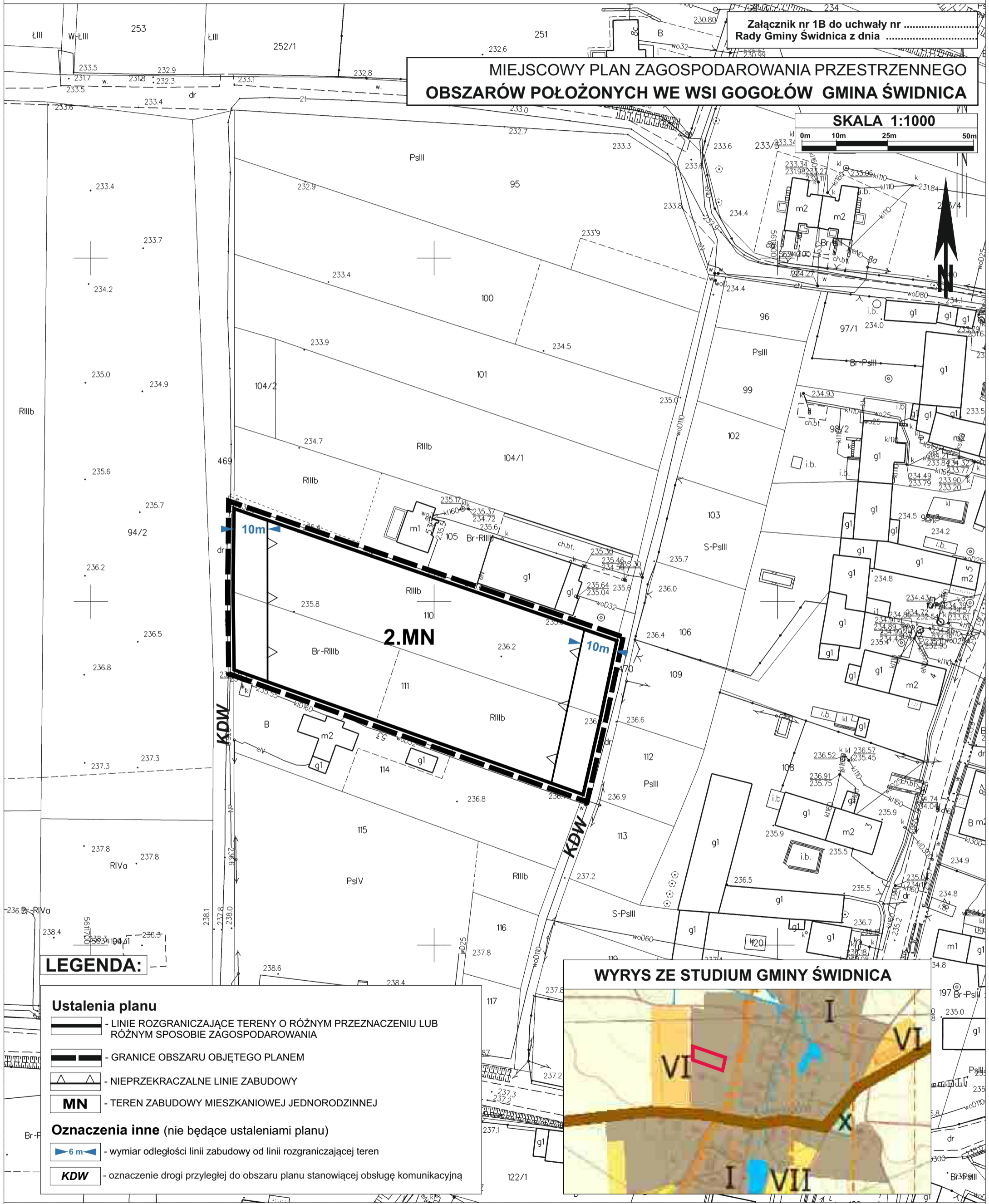
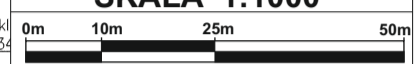


KOPIA MAPY ZASADNICZEJ  
Seksje mapy: 5.142.34.05.4  
obr. Gogołów 0006: dz. 110  
SKALA 1:1000

MIEJSCOWY PLAN ZAGOSPODAROWANIA PRZESTRZENNEGO  
OBSZARÓW POŁOŻONYCH WE WSI GOGOŁÓW GMINA ŚWIDNICA

Załącznik nr 1B do uchwały nr .....  
Rady Gminy Świdnica z dnia .....

SKALA 1:1000



LEGENDA:

- Ustalenia planu**
- LINIE ROZGRANICZAJĄCE TERENY O RÓŻNYM PRZEZNACZENIU LUB RÓŻNYM SPOSOBIE ZAGOSPODAROWANIA
  - GRANICE OBSZARU OBJĘTEGO PLANEM
  - NIEPRZEKRACZALNE LINIE ZABUDOWY
  - MN** - TEREN ZABUDOWY MIESZKANIOWEJ JEDNORODZINNEJ
- Oznaczenia inne (nie będące ustaleniami planu)**
- 6 m** - wymiar odległości linii zabudowy od linii rozgraniczającej teren
  - KDW** - oznaczenie drogi przyległej do obszaru planu stanowiącej obsługę komunikacyjną

WYRYS ZE STUDIUM GMINY ŚWIDNICA

