

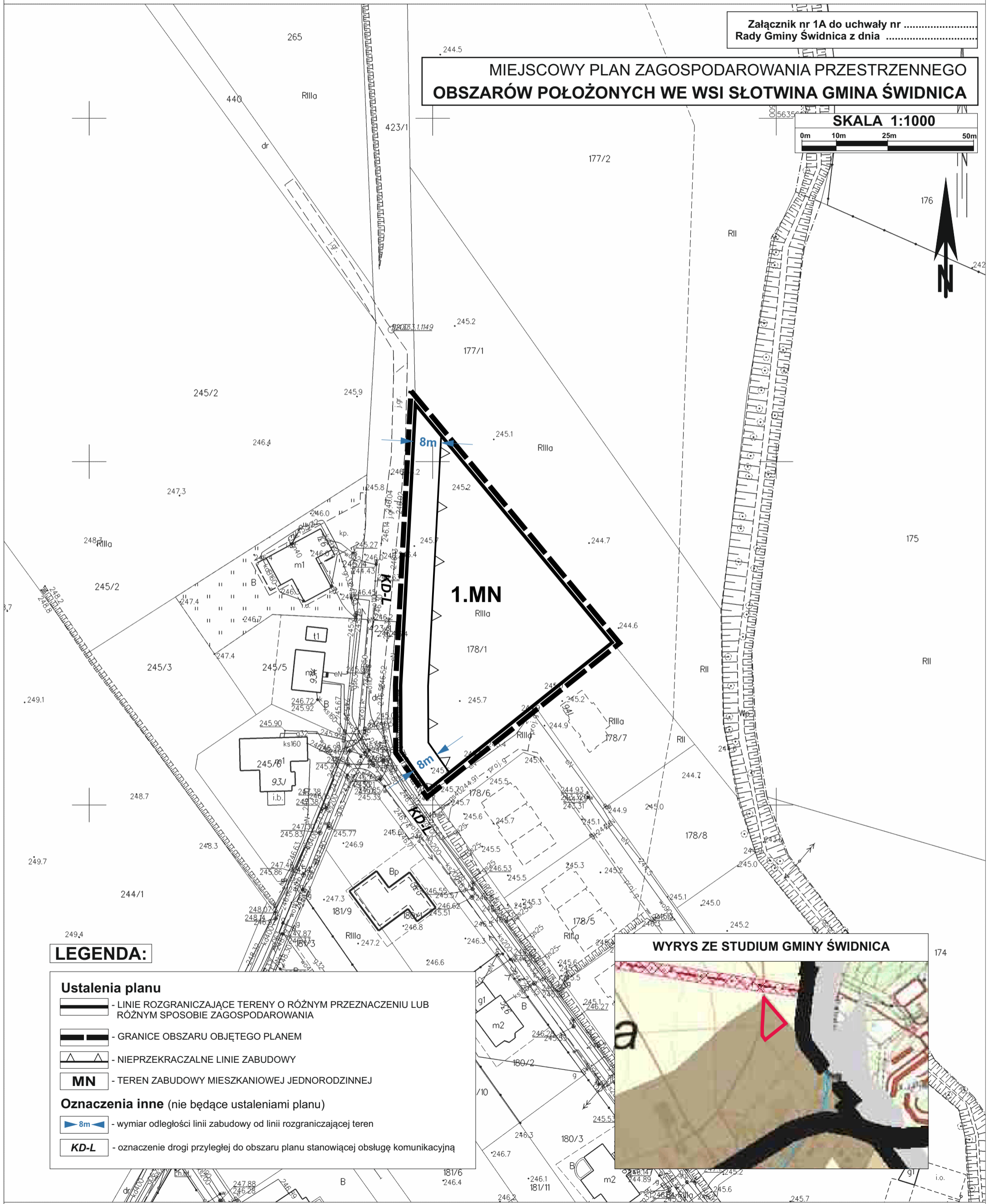
KOPIA MAPY ZASADNICZEJ
Sekcje mapy: 5.143.33.24.4; 5.143.33.25.3; 5.143.33.25.1; 5.143.33.24.2
obr. Słotwina 0024: dz. 178/1

SKALA 1:1000

Załącznik nr 1A do uchwały nr
Rady Gminy Świdnica z dnia

MIEJSCOWY PLAN ZAGOSPODAROWANIA PRZESTRZENNEGO
OBSZARÓW POŁOŻONYCH WE WSI SŁOTWINA GMINA ŚWIDNICA

SKALA 1:1000
0m 10m 25m 50m



LEGENDA:

Ustalenia planu

- LINIE ROZGRANICZAJĄCE TERENY O RÓŻNYM PRZEZNACZENIU LUB RÓŻNYM SPOSOBIE ZAGOSPODAROWANIA
- GRANICE OBSZARU OBJĘTEGO PLANEM
- NIEPRZEKRACZALNE LINIE ZABUDOWY
- MN** - TEREN ZABUDOWY MIESZKANIOWEJ JEDNORODZINNEJ

Oznaczenia inne (nie będące ustaleniami planu)

- 8m - wymiar odległości linii zabudowy od linii rozgraniczającej teren
- KD-L** - oznaczenie drogi przyległej do obszaru planu stanowiącej obsługę komunikacyjną

WYRYS ZE STUDIUM GMINY ŚWIDNICA

