

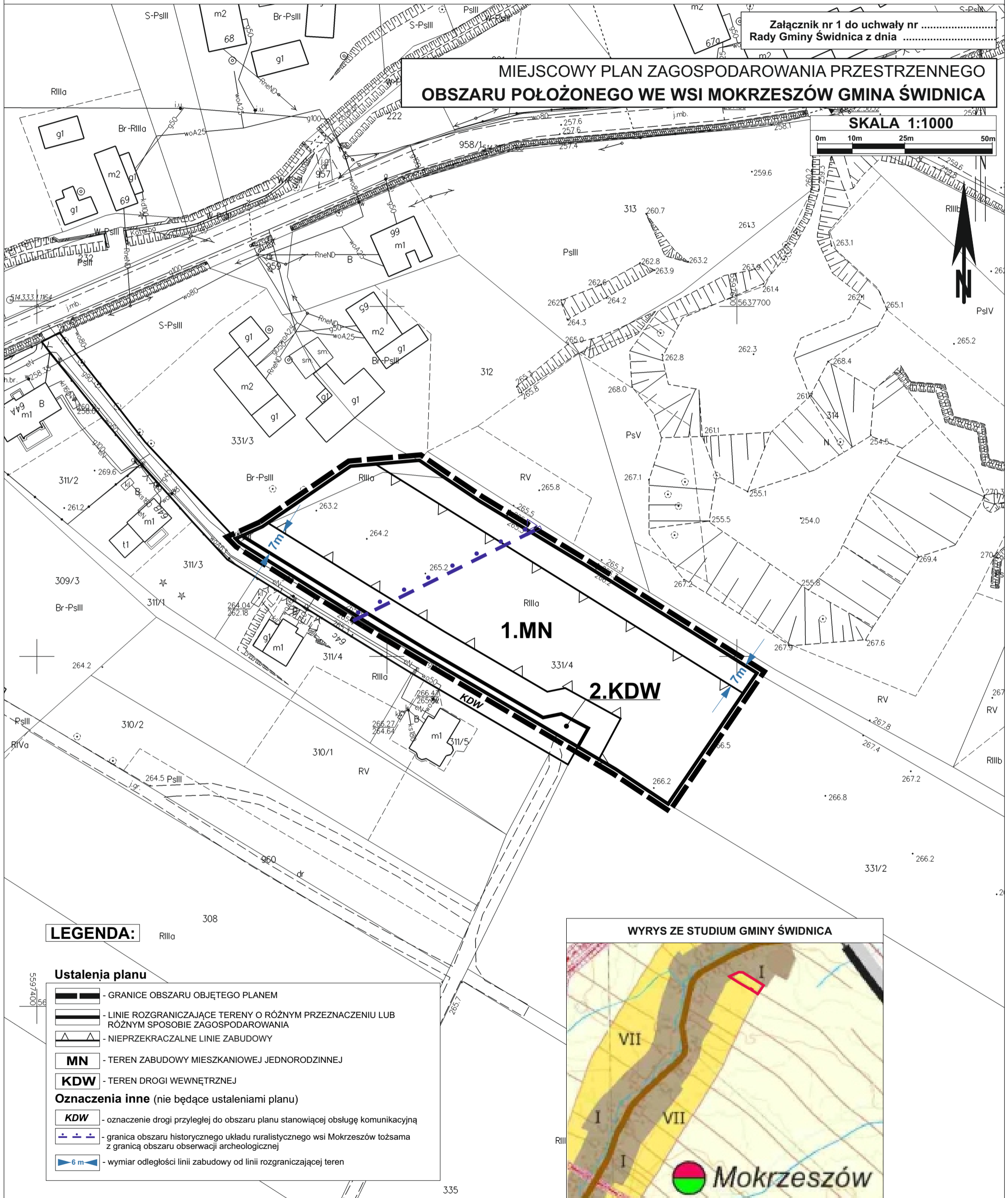
KOPIA MAPY ZASADNICZEJ
Sekcje mapy: 5.143.33.11.4; 5.143.33.12.3; 5.143.33.12.1; 5.143.33.11.2
obr. Mokrzeszów 0018: dz. 331/4

SKALA 1:1000

Załącznik nr 1 do uchwały nr
Rady Gminy Świdnica z dnia

MIEJSCOWY PLAN ZAGOSPODAROWANIA PRZESTRZENNEGO OBSZARU POŁOŻONEGO WE WSI MOKRZESZÓW GMINA ŚWIDNICA

SKALA 1:1000



LEGENDA:

Ustalenia planu

- GRANICE OBSZARU OBJĘTEGO PLANEM
 - LINIE ROZGRANICZAJĄCE TERENY O RÓŻNYM PRZEZNACZENIU LUB RÓŻNYM SPOSOBIE ZAGOSPODAROWANIA
 - NIEPRZEKRACZALNE LINIE ZABUDOWY
 - MN** - TEREN ZABUDOWY MIESZKANIOWEJ JEDNORODZINNEJ
 - KDW** - TEREN DROGI WEWNĘTRZNEJ
- Oznaczenia inne (nie będące ustaleniami planu)**
- KDW** - oznaczenie drogi przyległej do obszaru planu stanowiącej obsługę komunikacyjną
 - granica obszaru historycznego układu ruralistycznego wsi Mokrzeszów tożsama z granicą obszaru obserwacji archeologicznej
 - wymiar odległości linii zabudowy od linii rozgraniczającej teren

WYRYS ZE STUDIUM GMINY ŚWIDNICA

