

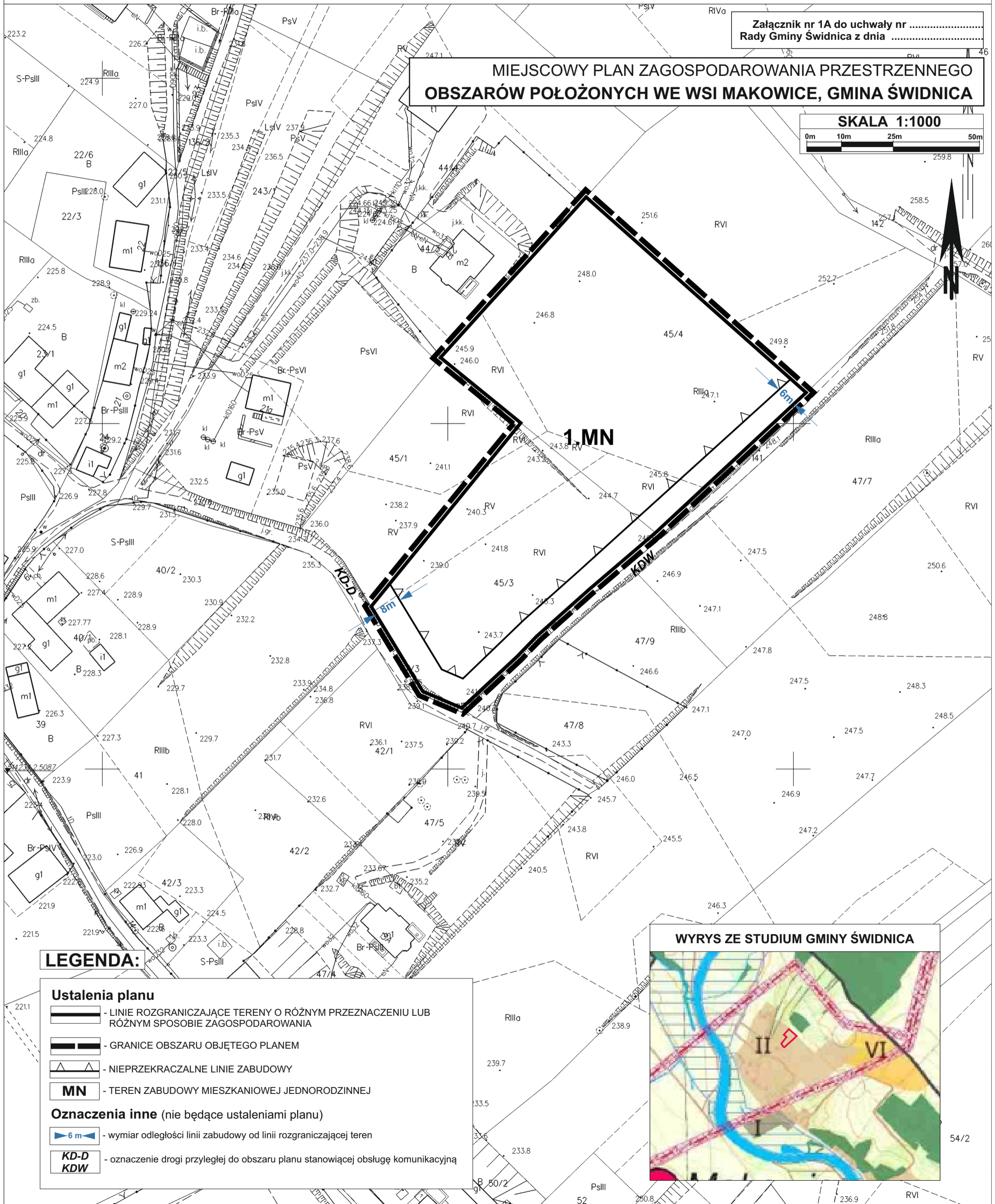
KOPIA MAPY ZASADNICZEJ
Sekcje mapy: 5.142.34.17.3; 5.142.34.17.1
obr. Makowice 0015: dz. 45/3

SKALA 1:1000

Załącznik nr 1A do uchwały nr
Rady Gminy Świdnica z dnia

MIEJSCOWY PLAN ZAGOSPODAROWANIA PRZESTRZENNEGO
OBSZARÓW POŁOŻONYCH WE WSI MAKOWICE, GMINA ŚWIDNICA

SKALA 1:1000
0m 10m 25m 50m



LEGENDA:

Ustalenia planu

- LINIE ROZGRANICZAJĄCE TERENY O RÓŻNYM PRZEZNACZENIU LUB RÓŻNYM SPOSOBIE ZAGOSPODAROWANIA

- GRANICE OBSZARU OBJĘTEGO PLANEM

- NIEPRZEKRACZALNE LINIE ZABUDOWY

MN - TEREN ZABUDOWY MIESZKANIOWEJ JEDNORODZINNEJ

Oznaczenia inne (nie będące ustaleniami planu)

- wymiar odległości linii zabudowy od linii rozgraniczającej teren

KD-D
KDW - oznaczenie drogi przyległej do obszaru planu stanowiącej obsługę komunikacyjną

WYRYS ZE STUDIUM GMINY ŚWIDNICA

