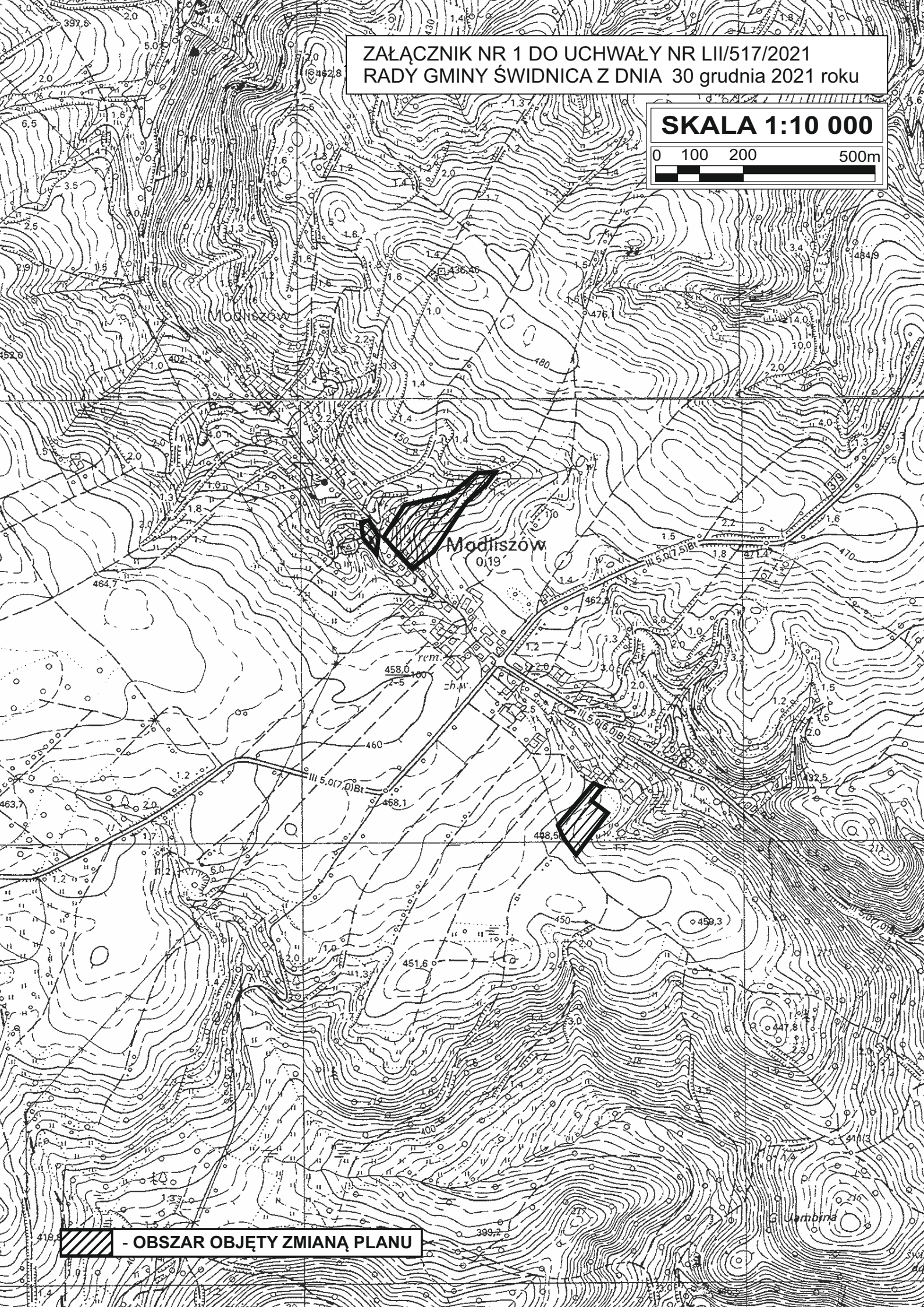


ZAŁĄCZNIK NR 1 DO UCHWAŁY NR LII/517/2021
RADY GMINY ŚWIDNICA Z DNIA 30 grudnia 2021 roku

SKALA 1:10 000

0 100 200 500m



Modliszów
0,19

rem.

h.n.

 - OBSZAR OBJĘTY ZMIANĄ PLANU