

Uchwała nr LXI/598/2022
Rady Gminy Świdnica
z dnia 31 maja 2022 roku

w sprawie przystąpienia do sporządzenia miejscowego planu zagospodarowania przestrzennego obszaru położonego we wsi Słotwina, gmina Świdnica

Na podstawie art. 18 ust. 2 pkt 5 ustawy z dnia 8 marca 1990 roku o samorządzie gminnym (Dz. U. z 2022 r., poz. 559 z późn. zm.) oraz art. 14 ust. 1 ustawy z dnia 27 marca 2003 roku o planowaniu i zagospodarowaniu przestrzennym (Dz. U. z 2022, poz. 503), uchwała się co następuje:

§1.1. Przystępuje się do sporządzenia miejscowego planu zagospodarowania przestrzennego obszaru położonego we wsi Słotwina, gmina Świdnica.

2. Granice obszaru objętego planem określa załącznik graficzny, stanowiący integralną część uchwały.

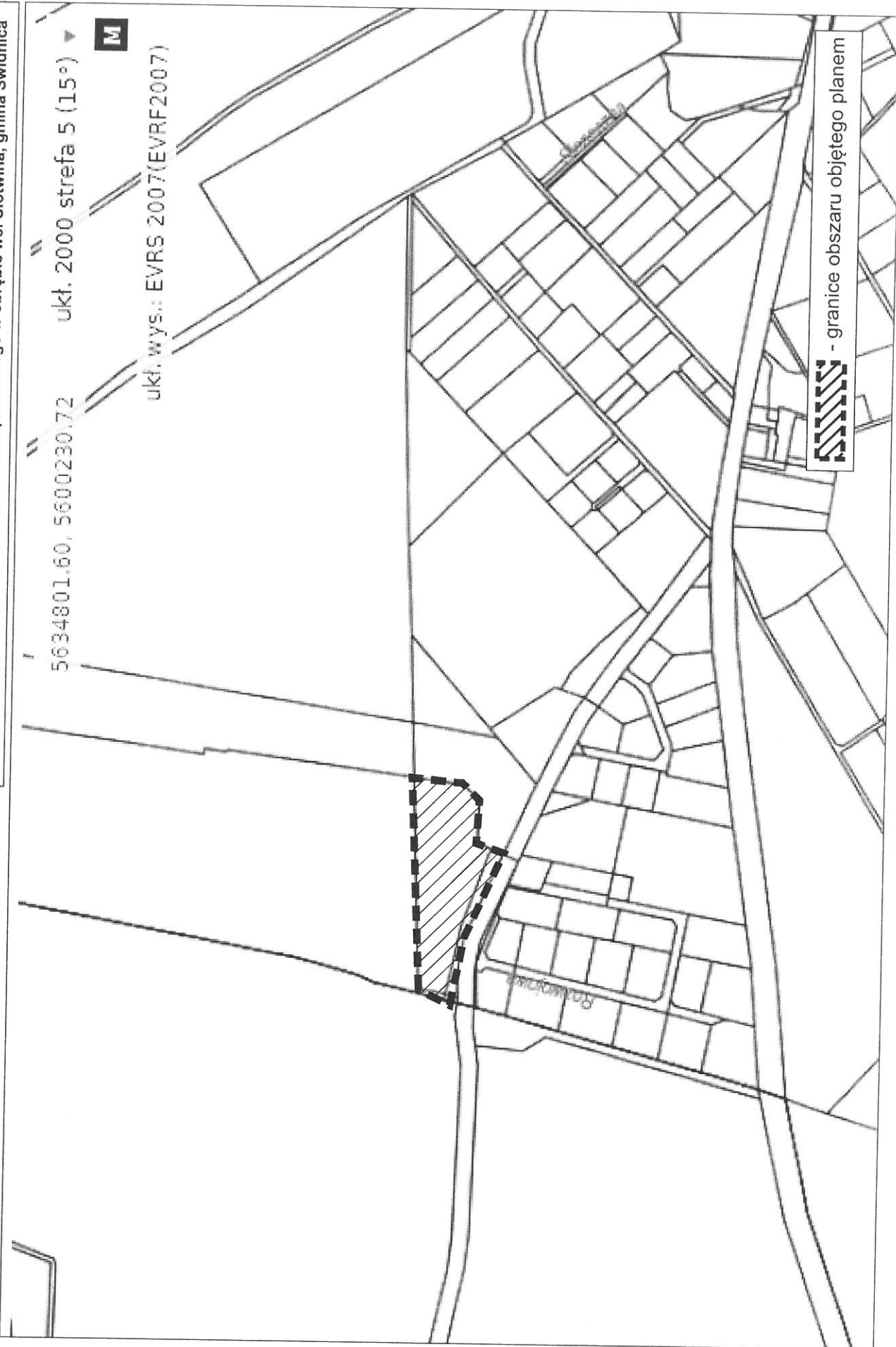
§ 2. Wykonanie uchwały powierza się Wójtowi Gminy Świdnica.

§ 3. Uchwała wchodzi w życie z dniem podjęcia.

PRZEWODNICZĄCA
Rady Gminy Świdnica
Regina Adamska
Regina Adamska

SKALA 1:5000

w sprawie przystąpienia do sporządzenia miejscowego planu zagospodarowania przestrzennego
dla obszaru położonego w obrębie wsi Słotwina, gmina Świdnica



Uzasadnienie
do uchwały nr LXI/598/2022

Rady Gminy Świdnica
z dnia 31 maja 2022 roku

w sprawie przystąpienia do sporządzenia miejscowego planu zagospodarowania przestrzennego obszaru położonego we wsi Słotwina, gmina Świdnica

Przystąpienie do opracowania planu ma na celu stworzenie miejscowych warunków zagospodarowania terenu na potrzeby realizacji i rozwoju terenów inwestycyjnych w zakresie zabudowy usługowej wraz z terenami infrastruktury. Uchwalenie planu pozwoli na optymalne wykorzystanie walorów ekonomicznych i potencjału użytkowego obszarów objętych opracowaniem planu.

Zgodnie z wymaganiami ustawy o planowaniu i zagospodarowaniu przestrzennym (art. 14 ust. 5) Wójt przeprowadził analizy dotyczące zasadności przystąpienia do sporządzenia planu oraz stopnia zgodności przewidywanych rozwiązań planu z ustaleniami studium uwarunkowań i kierunków zagospodarowania przestrzennego gminy.

Przeprowadzone analizy wykazują, że przystąpienie do sporządzenia miejscowego planu zagospodarowania przestrzennego jest celowe i uzasadnione, a przygotowane materiały i poczynione ustalenia umożliwiają wszczęcie formalnych i merytorycznych procedur sporządzania planu, po podjęciu przez Radę Gminy uchwały w sprawie przystąpienia do sporządzenia przedmiotowego planu.

KIEROWNIK
Działu Inwestycji
i Infrastruktury Technicznej
Katarzyna Miłkowska
K. Miłkowska

Jarosław Wasyliszyn
Wt-346
RADA PRAWNY

Sporządziła: Alicja Madej