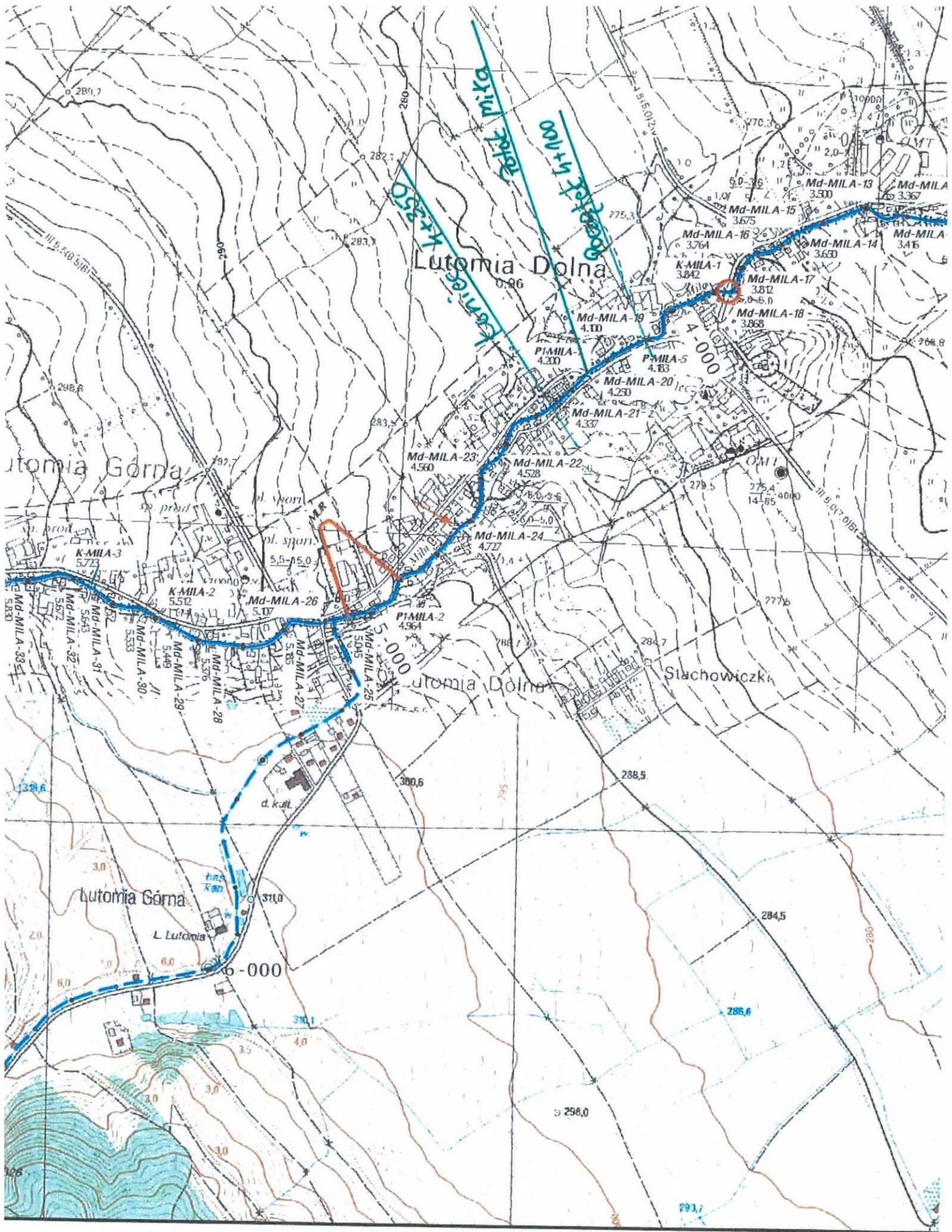


Lp.	Podstawa	Opis i wyliczenia	j.m.	Poszcz.	Razem
Udrożnienie potoku Miła w m. Lutomia Dolnej w km 4+100-4+350					
1					
1	Kalkulacja d.1 indywidualna	Wykaszenie porostów ręczne z dna (50x2)+(40x3)= 220 220	m ² m ²	220,000	
				RAZEM	220,000
2	KNR 15-01 d.1 0115-02	Wygrabianie wykoszonych porostów z dna o szerokości ponad 2.0 m 220	m ² m ²	220,000	
				RAZEM	220,000
3	KNR 2-01 d.1 0109-06	Ścinanie rzadkich krzaków o gęstości 5 000 szt/ha (30 x4)+(90x4)=480 0,048	ha ha	0,048	
		Mnożnik obmiaru		RAZEM *5	0,048 0,240
4	KNR 2-01 d.1 0110-03	Wywożenie gałęzi na odległość do 2 km 130 mp/ha x0,048hx5=31,2 31,2	mp mp	31,200	
				RAZEM	31,200
5	KNR 2-01 d.1 0205-02	Roboty ziemne wykonywane koparkami podsiębiernymi o poj. łyżki 0.15 m ³ w gruncie kat. III z transportem urobku samochodami samowyladowczymi na odległość do 1 km W=(50x4x0,5)+(20x2x0,2)+(10x3x0,5)+(20x1,5x0,5)+(20x2x0,5)=100+8+15+15+20=158m ³ 158	m ³ m ³	158,000	
				RAZEM	158,000
6	KNR 2-01 d.1 0214-04	Nakłady uzupełniające za każde dalsze rozpoczęte 0.5 km transportu ponad 1 km samochodami samowyladowczymi po drogach utwardzonych ziemi kat. III-IV 158	m ³ m ³	158,000	
		Mnożnik obmiaru		RAZEM *20	158,000 3160,000
7	KNR 2-01 d.1 0416-01	Rozplantowanie spycharkami ziemi wydobytej z wykopów liniowych do 1 m ³ wzdłuż 1 m wykopu - kat. gruntu I-IV 158	m ³ m ³	158,000	
				RAZEM	158,000
8	Kalkulacja d.1 indywidualna	Uzgodnienie wejścia na grunt celem wykonania robót wraz z uporządkowaniem terenu po wykonaniu prac 1	kpl. kpl.	1,000	
				RAZEM	1,000
2		Wycięcie drzew o średnicy zastępczej do 40 cm bez konieczności użycia hydraulicznego podnośnika montażowego 11 szt			
9	KNR 2-21 d.2 0111-08 analogia	Ścinanie drzew o średnicy pnia do 40 cm 1. Obcięcie piłą mechaniczną gałęzi, konarów i części pnia oraz opuszczenie ich na linach. 2. Porąbanie i ścięcie piłą mechaniczną. 3. Pocięcie pnia na odcinki dogodne do transportu 4. Ułożenie gałęzi i konarów w stosy 11	szt. szt.	11,000	
				RAZEM	11,000
10	KNR 2-01 d.2 0110-03 0110-05	Wywożenie gałęzi na odległość 5 km lub zrąbkowanie i rozproszenie na miejscu 8,47	mp mp	8,470	
				RAZEM	8,470
11	KNR 2-01 d.2 0111-04 wycena indywidualna	Oczyszczenie terenu z pozostałości po wykarczowaniu (drobne gałęzie, korzenie i kora bez wrzosu) z wywiezieniem na odległość 2 km Przyjęto 0,1mp/m ² ; 0,05t/mp 275	m ² m ²	275,000	
				RAZEM	275,000
12	KNR 2-01 d.2 0110-05 analogia	Dodatek do pozycji j.w. Dodatek za każde dalsze 0.5 km wywozu. Odległość wywozu odpadów do 5 km Przyjęto 0,1mp/m ² Krotność = 6 275*0,1	mp mp	27,500	
				RAZEM	27,500
13	d.2 wycena indywidualna	Koszt zagospodarowania odpadów 27,5	mp mp	27,500	
				RAZEM	27,500



ZAKŁADNIK NR 3
zawieszenie nr 2