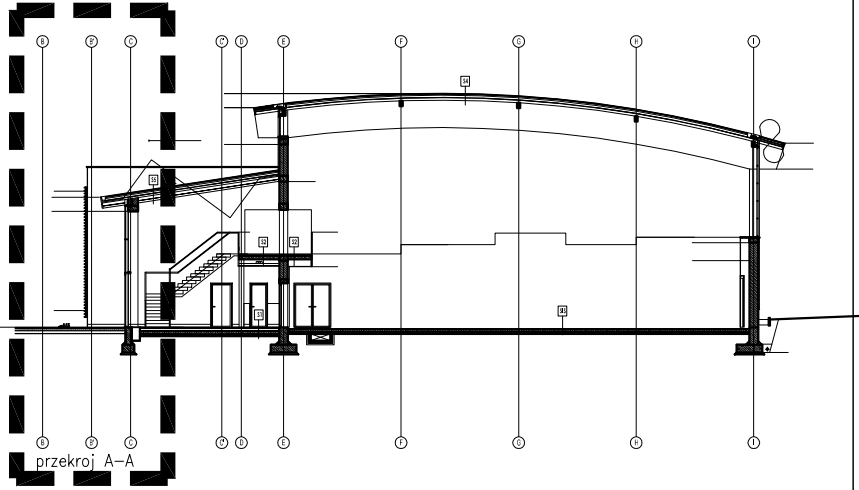


DETAL B-B



Temat: PROJEKT HALI SPORTOWEJ PRZY GIMNAZJUM W WITOSZOWIE DOLNYM			
Inwestor:	GMINA ŚWIDNICA 58-100 ŚWIDNICA, UL. B. GŁOWACKIEGO 4		<div>ASA</div> <div>AUTORSKIE STUDIO ARCHITEKTURY</div> <div>ASA sp. z o.o., 53-149 Wrocław, ul. Naczelna 51/3 tel/fax 788 96 14, asa@wroclaw.dlaska.net.pl</div>
Uk.Przebieg:	mgr inż. arch. Barbara Kubik- Strzembala	nr upr.:	236/85/UW
Opisowanie:	mgr inż. arch. Ewa Bryniak mgr inż. arch. Arkadiusz Chmielec mgr inż. arch. Anna Kusiak		
Sprawdzający:	mgr inż. arch. Wojciech Strzembala	nr upr.:	105/94/UW
Tytuł rysunku:	DETAL B-B		
Stadium:	PROJEKT WYKONAWCZY	skala:	1:20
Data:	03.2006	Strona:	A-17